

АТЛАС ПО МИНИИМПЛАНТАМ

АКТИВНОЕ ПЕРЕМЕЩЕНИЕ ЗУБОВ

Продолжение. Начало в номерах 1-4, 2009; 1-3, 2010; 1, 4, 2011

Автор: Prof. Dr. Axel Vitapp, Берлин (Германия)

Выравнивание 37 и 38

Рекомендуемая область установки (теоретически):

- между 33 и 34
- между 34 и 35

Выбранная область установки:

между 34 и 35

Критерии выбора области установки:

наличие адекватного места для адекватной длины руки выравнивающей пружины

Установленный МИ-Tomas:

8 мм

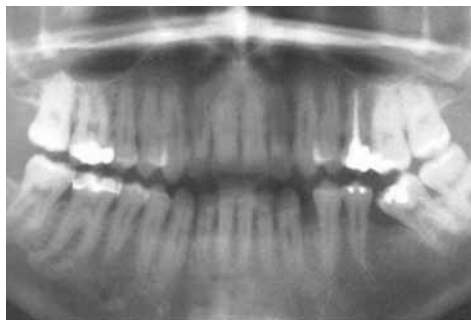
Дополнительная аппаратура:

щечные трубки Ortho-Cast, кольца Dentaform, ConTec LC, выравнивающая пружина

Применение:

выравнивающая пружина одновременно выравнивает 37 и дистализирует 38

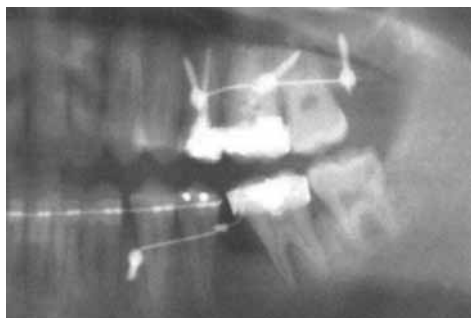
Пациент: А. В., 29 лет



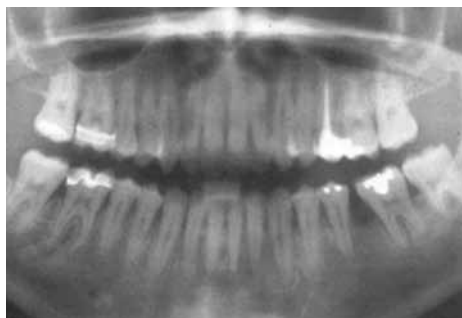
Исходная ситуация. Типичная резорбция кости мезиально от наклоненного 37



Минимальный дизайн аппарата для эффективного лечения



Состояние через 8 мес.



Завершение лечения через 14 мес.

Авторы: *Drs. Peter u Michaela Lantos, Koln (Germany)*

Дистализация верхних передних зубов — «en masse» ретракция

Рекомендуемая область установки (теоретически):

между 15/16 и 25/26

Выбранная область установки:

между 15/16 и 25/26

Критерии выбора области установки:

наличие хорошей межзубной кости, достаточно места от переходной складки, достаточно расстояния от межзубных перегородок в передней области

Установленный МИ-Tomas:

8 мм каждый

Дополнительная аппаратура:

скользящие трубки REF 480-620-00, rematitan LITE пружины натяжения, небная дуга Remanium «GOSHGARIAN», Торис брекеты, Ortho-Cast щечные трубки, Dentaform кольца, remanium или Noninium дуги

Применение:

для дополнительной опоры первых моляров используем небный бюгель

Пациент В.Л., 14 лет



Аппарат на верхней челюсти



Фиксация 26 с помощью МИ-Tomas и небного бюгеля



Фиксация 16 с помощью МИ-Tomas и небного бюгеля



Прямое соединение МИ-Tomas с щечными трубками

Авторы: Prof. Dr. Camillo Morea, Prof. Dr. Cristina Dominguez

Дистализация верхних передних зубов, «en masse» ретракция

Рекомендуемая область установки (теоретически):

между 15/16 и 25/26

Выбранная область установки:

между 15/16 и 25/26

Критерии выбора области установки:

хорошее качество межзубной костной структуры, достаточное расстояние от переходной складки и от межзубных крючков в передней области

Установленный MI-Tomas:

8 мм

Дополнительная аппаратура:

брекеты Topic, щечные трубки Ortho-Cast, кольца Dentaform, дуги remanium и Noninium

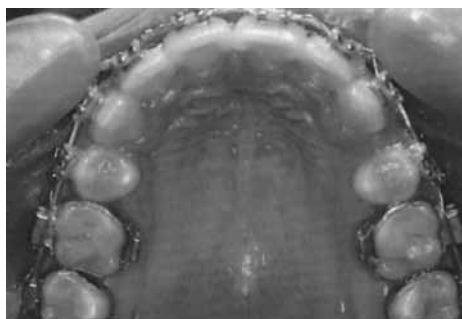
Применение:

связываем передние зубы на верхней челюсти 8-образной вязью

Пациент М. А., 14 лет



Адекватное место для MI-Tomas между 15 и 16



Брекеты на зубах



Вид с вестибулярной стороны



Прямое соединение tomas-pin с аппаратом

Авторы: *Dr. Santiago Isara Penco, Bologna (Italy) Dr. Daniele Papadia, Modena (Italy)*

Лечение открытого прикуса с помощью билатеральной одновременной интрузии верхних моляров

Рекомендуемая область установки (теоретически):

между 15/16 и 25/26

между 16/17 и 26/27

Выбранная область установки:

между 15/16 и 25/26

Критерии выбора области установки:

благоприятное применение сил для интрузии

Установленный MI-Tomas:

10 мм

Дополнительная аппаратура:

дуги remanium SPECIAL, брекеты equilibrium 2, щечные трубки Ortho-Cast, кольца Dentaform, дуги remanium или Noninium, ConTec LC

Применение:

интрузия моляров может предотвратить необходимость хирургической коррекции прикуса

Пациент Л.М., 23 года



Исходная ситуация, вид спереди



Исходная ситуация, с латеральной стороны



Установленный tomas-pin



Аппарат для интрузии 17, такой же аппарат необходим для 27