

• • • , • • • " • • • • •
• • • , • • • " • • • • •
•

()

(Caltha L.) 5 - 8,
(Ranunculaceae) (Ranunculidae) - 3000 ().
(Dicotyledones). 2000 50 40 10 - 12 1 - 1,5
) [29].

kalatos - , 2 - 5 [16, 20].
^ L.
[2, 3, 5, 6].

palustris,
()
(), 5-12
[20].

Prantl:
palustris),
cornuta) Eucaltha
(Caltha
(Caltha
(Caltha laeta).
Psichrophila (Gay Prantl)

[1, 8, 10, 16]. (0,01 %),

15-20

50 ; 3
([4, 7, 9, 11, 14, 23].

), (30%).
-! (

[11].
4 (), ().
5 - 7

15-22 50-60 °

- ^	(,) ;	15-22	, 1-1,5 10-12	-
-	, ;	14-20	1-2 - 10-15	-
-	, ;	14-24		-

1-2

[12, 15].

[4].

[15].

[24].

[23].

[11].

15

45 ; 1/3

250 ; - 3-5

1 ; 50

30 ;

4 ; 1

10 ; 2 [22];

3-4 , 2 [19]. 3, 3, 6 3, 3, 6, 2,

: 2-3

[27].

Caltha palustris,

(Washington Homeopathic Products),

WHP
1873

WHP

var. alba) ("Multiplex") [].

(*Caltha palustris*

[25].

(Homeopati .cz.-Alternativa).

Biologische Heilmittel Heel Gmb H. [21].

53-

[18].

29.11.95 . 335 "

" [26].

[13].

1. - 2 , 1965. - . 267-268.
2. (.) / - 2001. - . 28, 78, 181.
3. / , 2005.- . C.69.
4. - 2- , 1983. - 437 .
5. : , 1986. - 176 .
6. - Bratislava: Priroda, 1989. - C. 82-83.
7. : , 1989. - C. 480-481.
8. : -1 , 1987. - 548 ., 2 : , 1999. - 46-47.
9. : , 1990. - 226-227.
10. : , 1990. - 122.

11. Magnoliaceae
- Limoniaceae. - , 1984. - . 55-57.
12. / ; , 2007. - 357, 491.
13. /
- Materia medica. Peperitorium.* - M.: , 2007.
14. / , 1988. - . 379-380.
15. / ; , 2003. - 416 .
16. / ; , 1953.- . C. 21-26.
17. / - . 6. -1993.- 101-103.
18. Kostynska N. *The ways of clinical choice and futher studies of remedies originated from plants* / N. Kostynska // Proc. 53nd Congress of the Liga Medicorum Homeopathica Internationalis. - Amsterdam, 1998. - P.12-14.
19. <http://biblioteka.org.ua>

20. <http://botsad.ru/073.htm>
 21. <http://www.drugnatural.com/p/163093>
 22. <http://www.fauna.nm.ru/Lek.rast.K.htm>
 23. <http://www.fitopoison.ru/page24.php>
 24. <http://www.forum.loke.ru>
 23. <http://www.homeopathyworks.com>

26. <http://www.privivkamnet/iv/viewtopic.php?p=1911>
 27. <http://www.recipe.ru>
 28. <http://skazka.nsk.ru/atlas/id.4117>
 29. <http://ru.wikipedia.org/wiki/Ranunculaceae>

13.04.2011

615.322:582.6/.9

O.Ya. Tsal', N.V. Shapovalova, K.I. Smetanina
**PERSPECTIVES FOR THE MEDICINAL
 USE OF CALTHA SPP**

Key words: Genus *Caltha*, *Caltha palustris*, common marigold, chemical composition, pharmacological characteristics, use

The article contains information on geography, morphological description, chemical composition, pharmacological characteristics and use in medicine of the genus *Caltha* and *Caltha palustris* as well.

: 614.272:615.322:582.998.3].001.36

(*Echinacea* (L.) Moench)
 (Asteraceae)

XVII
 3
 (*E. purpurea* (L.) Moench),
 (*E. angustifolia* DC.) (*E. pallida* Nutt.).

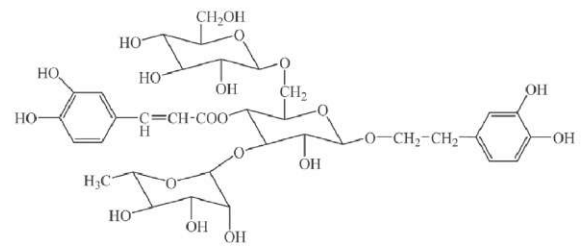
[1].

Echinacea

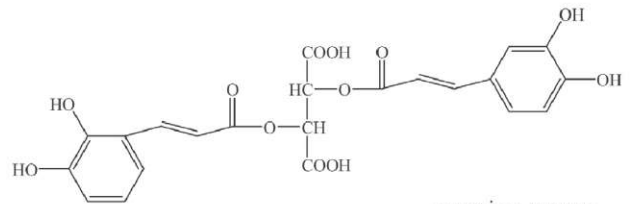
• (5,9 %);
 • (1,2 - 3,8 %)
E. purpurea, 0,6 - 2,1 % (*E. purpurea*), (0,3 - 1,7 %)
 • (*E. purpurea*), ;
 • 3- , 3- , 3- , -7- ;
 • () , ;
 • : (10- - -4,10- ;
 4,11- -2-), 1- , 1,8-2- ;
 • (-2 , 4 , 8Z, 10Z - -2 , 6Z, 8 , 10 -) (.1).

()

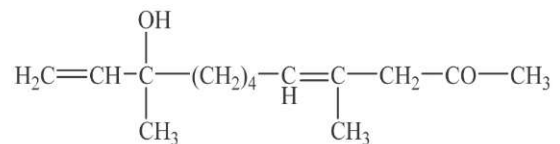
Echinacea



ехінакозид



цикорієва кислота



ехінолон



1,8 Z-пентадекадієн

. 1.