

7. / , 1988. - 687 . « - 1- :
 8. / , 2001. - 1. - 2004. - 520 .

15.02.2013

615.322:547.56

.
 : , , , , - - 0,051 %.

 - 0,051 %.

I. S. Cholak

THE FLAVONOIDS OF SOPHORA JAPONICA BUDS

Keywords: Sophora japonica, buds, euflavonoids, izoflavonoids.

The qualitative composition and the quantitative content of euflavonoids and izoflavonoids in Sophora japonica buds gathering in different stages have been determined. The maximal content of euflavonoids has been found in generated buds. The highest content of izoflavonoids has been found in the stage of the beginning of buds opening - 0,051 %. Finding can be used for the time of raw material procurement determination and for creation of new herbal medicine with the different actions.

582.949.27:631.526.3:547.587

.

Lam aceae

- Mentha piperita L. - 0,9% (9 %) 1,7%
 Mentha aquatica L. 70%- 13,2% 22,7%

(. . .) - Mentha spicata Gilib (M. viridis L.) [1, 2, 3].
 [1].
 - 0,5% [4, , 7].

[1-4].

Lek,

-7-

[8].

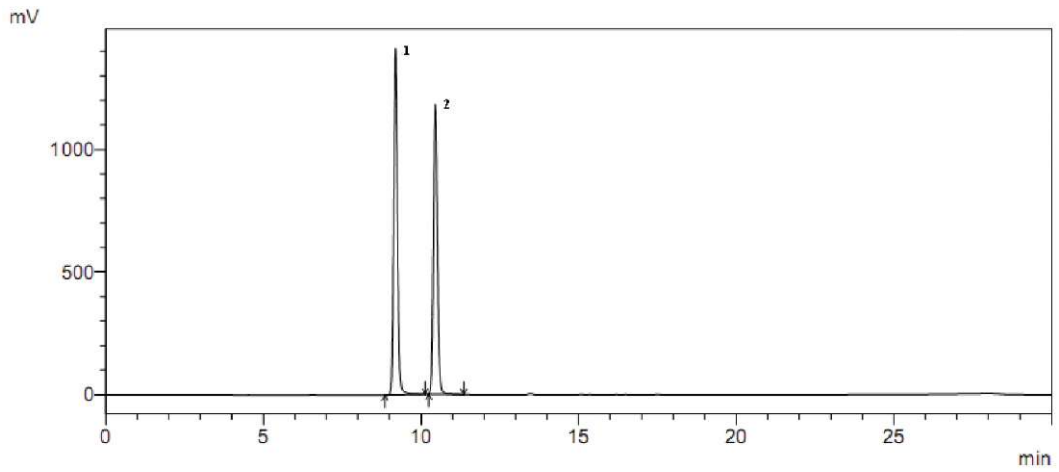
[1, 3, 5].

(« »)

	°	, /max	Rf*
-	212-214	310, 228	0,90- ₁ , 0,60-
	193-195	325, 245	0,80- ₁ , 0,38- ₁ , 0,82-
	234-236	320, 290, 234	0,87-
	203-205	325, 240	0,52- ₁ , 0,63-
	.	325, 300, 245	0,67- ₁ , 0,75- ₁ , 0,70-
	171-172	327, 287, 245	0,42- ₁ , 0,60- ₁ , 0,89-

*
; - 30 %
- 2 %
4 : 1 : 5; 1 -
4 : 1 : 2; - 15 %
; - 0,1 ; -
70%-
() [9].
()
()
«^»
«Snubl», «Sorbfil» «Merck».
0,01
(24:14:3) (),
(50:40:10),
(6:6:60),
(4:1:2), 2 %, 15 % 30 % ()
(Evolution 60S) [7].
(365). Evolution 60S. [4, 7]
2
()
«Waters»
Rheodyne 7725
«Wrndows».
«Waters 2487», 1 = 320
Symmetry Shield, 4,6 250
-10 / (40:60).
1,00 / , 30 °,
30 50%-
()

		, %
« »	50 %	0,75 ± 0,04
	30 %	0,40 ± 0,05
« »	50 %	0,27 ± 0,02
	30 %	0,25 ± 0,03
« »	50 %	0,20 ± 0,03
	30 %	0,10 ± 0,04
« »	50 %	0,15 ± 0,04
	30 %	0,42 ± 0,03
« »	50 %	0,35 ± 0,04
	30 %	0,34 ± 0,05
« »	50 %	0,31 ± 0,04
	30 %	0,38 ± 0,05



.1 (1) (2).

. 1.

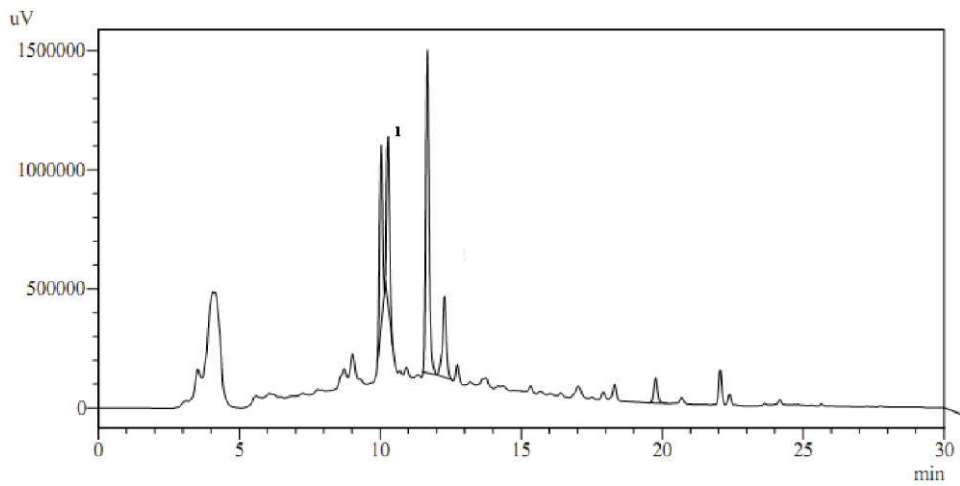
30 50%
60 °

. 1, 2

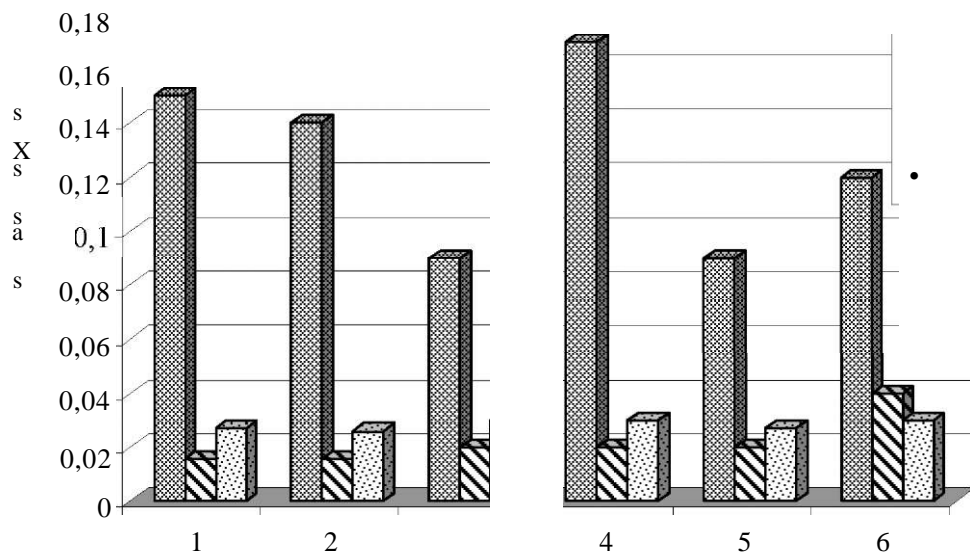
. 3

3.

, %	, %		
« »	0,15	0,016	0,027
« »	0,14	0,016	0,026
« »	0,09	0,02	0,03
« »	0,17	0,02	0,03
« »	0,09	0,02	0,027
« »	0,12	0,04	0,03



. 2 (1-).



1 - « », 2 - « », 3 - « », 4 - « », 5 - « », 6 - « ».

0,10 (0,09 - 0,15%)
 0,80 %
 « »
 : « » > « » > « »
 > « » > « » > « »
 » « »
 1. (, , - ')
 2. , - 0,10 0,80 %
 3. (0,09 0,15 %)
 4. « »
 5. « »
 6. « »

1. ... 2008. — 510 .
 2. Wwhtl, M. Herbal Drugs and Phytopharmaceuticals. / M. Wwhtl, N. G. B sset — Stuttgart: Medpharm Sdentific PubUshers, 1994. — 566p.
 3. WHO monographs on selected medicinal plants - Vol. 2. - Geneva, 2002. - 356 p.
 4. ... i i u u u // ... 2010. - 4. - . 44-48.
 5. [.]// . — 2005. — 1. — . 67-71.
 6. Petersen M. Rosmarinic acid. / M. Petersen, M. S. J. Simmonds. // Phytochemistry. - 2003. - Vol. 62, P. 121-125.
 7. European Pharmacopoeia. -6th ed.- Strasbourg: Council of Europe, 2009. - P. 4677, - P. 2839-2840.
 8. ... // ... 2012. - 2. - . 11-19.
 9. / ... 2009. - 239 .
 30.01.2013

