

Під редакцією В.М. Сурової  
ДГЦУ

# Словник напівдорогоцінного каміння



**Агат** (назва походить від стародавньої назви річки Агатес (сучасна Дирилло) на о. Сицилія, за одним варіантом, або від давньогрец. "ahates" – щасливий, за іншим) – халцедон з характерною смугастою текстурою. Смуги можуть мати різні ширину й забарвлення, середина агату іноді складена щітками аметисту

або гірського кришталю. Декоративна особливість агатів полягає в малюнку, який зумовлений зональною будовою (текстурою) або включеннями інших мінералів. Залежно від розташування смуг розрізняють такі текстурні малюнки агатів: концентрично-смугастий (зональний), прямолінійно-смугастий, комбінований, дендритоподібний (моховий агат) та плямистий (рунний агат). Агат з характерним кутастим малюнком називається бастионним (фортифікаційним).



**Амазоніт** (назва, за однією з версій, походить від назви річки Амазонки, на берегах якої був уперше знайдений) – зелений або блакитно-зелений різновид мікрокліну. В амазоніті часто зустрічаються білі пертитові вrostки альбіту.

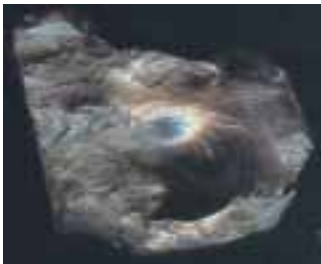
За розміром пертитових вrostків амазоніт поділяють на крупнопертитовий, середньопертитовий і дрібнопертитовий.



**Бірюза** (назва походить від перс. "піруз", або "фіруз" – перемога, переможець. Менш уживана назва-синонім "калоїт" (з грец. – гарний камінь). У Європі прийнята назва "тюркуаз" або "тюркіс", що може свідчити про її надходження туди через Туреччину) – водний фосфат алюмінію і міді, в якому частина алюмінію зазвичай заміщена

залізом. Колір бірюзи синьо-блакитний, яскраво-блакитний, блакитно-зелений, світло-зелений, сірувато-зелений, часто з бурими або чорними прожилками і плямами лімоніту, псиломелану або вуглистої речовини. Іноді присутні білі плями. За текстурними особливостями виділяють три різновиди бірюзи:

- бірюза з масивною текстурою і яскраво-блакитним, небесно-блакитним, блакитно-зеленим, зеленим, яблучно-зеленим забарвленням, яка просвічує на тонких відколах;
- бірюзова матриця з плямистою текстурою, небесно-блакитна, блакитна, блакитно-зелена, сіро-зелена, іноді з прожилками лімоніту, марганцевих сполук, непрозора;
- вкраплена бірюза ("матрікс"), коли на фоні вмісної породи видно вкраплення та прожилки бірюзи, забарвлення часто плямисте всіх відтінків блакитного і зеленого.



**Гагат** (назва походить від назви міста та річки Гагає, що знаходяться у Туреччині) – різновид викопного вугілля, яке утворилося внаслідок вуглефікації хвойних дерев з родини араукаріїв, що зберегли свою структуру. Склад такий самий, як і в іншого викопного

вугілля, органічна маса складається із С (60–90 %), Н, О, N.



**Дерево скам'яніле** – це кам'яний матеріал, що є викопними залишками деревини, в яких органічна речовина заміщена мінеральною, найчастіше кремнеземом у вигляді кварцу, халцедону й опалу, рідше кальцитом у змінній кількості, при цьому зберігається структура деревини. Декоративні різновиди



**Джемспіліт** (назва походить від англ. "джаспер" – яшма, тому що за текстурними малюнком та забарвленням нагадує смугасту яшму) – тонко-смугаста метаморфічна гірська порода залізорудних формацій, якій властива висока декоративність. Характерною

ознакою залізистих кварцитів є їхня шаруватість. Вона зумовлена чергуванням чорних рудних (магнетит, гематит, ін.) прошарків з білими, сірими, рожевими, червоними, синіми, зеленими нерудними (кварц, хлорит, егірин, ін.) і змішаними прошарками, що містять рудні й нерудні мінерали.



**Егіриніт**, тінгуаїт (назва походить від гір Тінгуа (Бразилія), де ці породи вперше було знайдено) – гірська порода, складена на 50–70 % із тонкоголчатого егірину, до 40 % – із плагіоклазу, на 1–2 % – з нефеліну, до 1 % – з канкриніту та на 1 % – з титаніту і рудних мінералів. За міцністю ця порода не по-

ступається нефриту і добре полірується. Але рисунчасті тінгуаїти досить тендітні через спайки між тріщинами.



**Епідозит** – це порода, складена переважно епідотом і кварцом (вміст епідоту до 70 %).

Епідозований граніт рожево-зеленого кольору, складений кварцом, польовим шпатом та епідотом, має назву **"унакіт"** (вміст епідоту 12–15 %).



**Жадеїт** (назва походить від давньоісп. вислову "piedra de ijada" – камінь, що носять на стегні) – під цією назвою розуміють мінерал жадеїт (силікат групи піроксенів) і мономінеральну гірську породу, складену жадеїтом. Розрізняють такі типи жадеїту:

- **імперіал** – високої якості, смарагдово-зелений, прозорий, тонкозернистий, з однорідним забарвленням, придатний для огранювання;
- **коммершіал** – середньої якості, зелений, непрозорий з прожилками та плямами напівпрозорого смарагдово-зеленого кольору, придатний для ювелірних вставок та виробів;
- **утіліті** – низької якості, яскраво-зелений, непрозорий, придатний для виробів кустарного промислу та сувенірів;
- **хлоромеланіт** – жадеїтова порода чорно-зеленого кольору, придатна для оздоблення та виготовлення виробів кустарного промислу і сувенірів.



тонкозернистого халцедону.

**Кахолонг** (назва, за одною з версій, походить від калмицьких слів "kahe" – ріка та "halong" – камінь; за іншою – від тюрк. "kanlon" – прекрасний камінь) – порцеляноподібна, непрозора суміш білого опалу та безводного

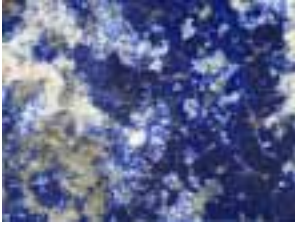


мінеральним та аморфним кремнеземом (опалом, халцедоном або кварцом), яке зустрічається у вигляді включень або конкрецій у карбонатно-глинистих або інших осадових породах.

**Кремень кольоровий** (назва походить від грец. "кремнос" – скала, стрімчак або від лат. "кремаре" – спалювати, тому що його використовували для видобування вогню) – мінеральне утворення, складене мінеральним та аморфним кремнеземом (опалом, халцедоном або кварцом), яке зустрічається у вигляді включень або конкрецій у карбонатно-глинистих або інших осадових породах.



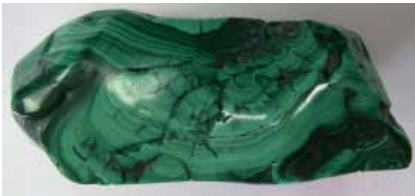
**Лазурит** (назву мінерал отримав завдяки кольору від арабського слова "lazward" – небесно-блакитний) – складний сірковмісний алюмосилікат кальцію і натрію. Найчастіше під цією назвою розуміють ляпіс-лазур.



**Ляпіс-лазур** – це полімінеральна гірська порода, складена лазуритом, гаюїном, кальцитом, содалітом, піритом, нозеїном та ін. В Афганістані розрізняють такі сорти лазуриту:

- **нілі** – індигово-синій, іноді з вкрапленнями піриту;

- **асмані** – небесно-синій;
- **суфсі** – зеленувато-синій (дешевий).



**Малахіт** (назва походить від грец. "мальва" (колір нагадує колір листків мальви) або "малакос", що означає "м'який") – гідроксо-

карбонат міді. За текстурно-структурною будовою виділяють такі різновиди:

- **плисову**: плисова радіально-промениста, плисова дрібновізерунчаста;
- **бірюзову**: прямолінійно-смугаста, волокнисто-смугаста, концентрично-зональна, струмениста, дрібновізерунчаста;
- **концентрично-зональну**;
- **комбіновану**.



**Молдавїт** (назва походить від річки Молдава (сучасна Влтава) в Чехії) – різновид тектиту – природного скла, яке утворилося внаслідок падіння метеорита. Має чітку флюїдальну текстуру, кратероподібну, нідруювату поверхню, рідкі й газоподібні включення.



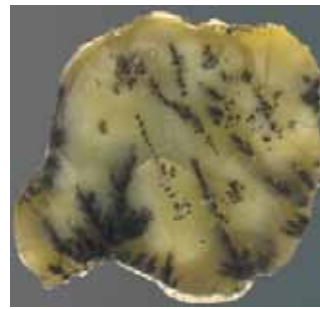
**Нефрит** (назва походить від грец. "нефрос" – нирка) – це масивний прихованокристалічний різновид мінералів ізоморфного ряду актиноліт-тремоліт. Завдяки цьому він має підвищену в'язкість і високу механічну міцність. За текстурними

особливостями виділяють три різновиди нефриту:

- **однорідний** – забарвлення досить однорідне, гарно просвічує (допускається не більш 15 % вкраплень рудних мінералів розміром 2–3 мм);
- **плямистий (тютюновий)** – характеризується нерівномірним забарвленням та вкрапленнями піроксену, рогової обманки, гідроксидів заліза; просвічує, текстура плямиста;
- **плямисто-вкраплений** – плямисто забарвлений, іноді з пейзажним малюнком, непрозорий, текстура крупноплямиста, вкраплена.



**Онїк мрамуровий** (назва походить від давньогрец. "онїк" – ніготь) – гірська порода, щільний агрегат мінералів кальциту або арагоніту.



**Опал** (назва походить від давньосанскр. слова "упала" – благородний або коштовний камінь) – твердий гідрогель кремнезему зі змінним умістом води (6–10 %). Різновиди опалу:

- **благородний** – різновид, якому притаманна різнокольорова гра світла – опалесценція (іризація);

- **звичайний** – різновид, якому властива м'яка гра світла – опалізація.



**Пегматит** (назва походить від грец. "pegma" – з'єднання) – це жильна порода гранітного складу. Серед графічних пегматитів за розміром кварцових вrostків розрізняють:

- дрібнографічні (до 0,5 см);
  - середньографічні (до 1,5 см);
  - крупнографічні (до 3 см);
- неоднорідні.



**Пірофіліт** (назва походить від грец. "пірос" – вогонь, "філон" – розшаровуватися через його здатність розшаровуватися на лусочки при нагріванні) – силікат алюмінію. В ювелірній справі в основному використовують *агальматоліт* – гірську породу, що складена щільнокристалічним агрегатом пірофіліту, часто з домішками каолініту, дікїту та інших мінералів.



**Родоніт** (назва походить від грец. "родон" – рожевий) – під цією назвою розуміють мінерал (силікат марганцю) і гірську породу, яка складається з родоніту, родохрозиту, бустаміту, спесартину, кварцу, кальциту, тефроїту, оксидів й гідроксидів марганцю. Родоніти високої якості розподіляють на два сорти:

1 сорт – рожевий з чорними включеннями дендритів, що утворюють пейзажні текстурні малюнки. Сюди відносять камені рожевого, малинового кольорів, однотонного з плямами. Допускаються включення чорних дендритів – гідроксидів марганцю (не більше 30 % від загальної площини поверхні каменя) та жовті й буро-сірі плями (не більше 10 %).

2 сорт – такого самого кольору, але загальна площа дендритів гідроксидів марганцю – 40 %; жовті й бурі плями не повинні перевищувати 20 % від площі поверхні.

Усі інші різновиди родоніту вважаються сортами низької якості.

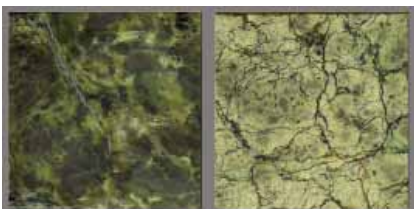


**Сердолик** (назва походить від давньоруського слова, яке означає "радісне серце" або "що радує серце") – це халцедон, який просвічує і забарвлений у червоні, жовтогарячі і жовті кольори, іноді з характерним світло-коричневим відтінком. Густо забарвлені різновиди халцедону з домінуючим світло-коричневим відтінком називають *сардером*, напівпрозорі коричнево-жовті, рожеві й червоно-оранжеві – *сердоликом*;

червоні, що лише просвічують, – *карнеолом*. Сердолик з чітко вираженою смугастістю, в якому присутні контрастно забарвлені, частіше білі (палеві) зони, які не просвічують, називають *сардоніксом*. Межі між цими різновидами досить умовні, і навіть в одному камені можна спостерігати зміни кольору від темно-червоного до помаранчевого або світло-жовтого.

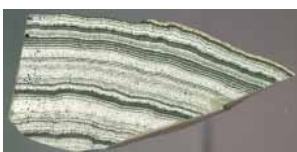


**Серпентин** (назва походить від лат. "серпеус" – змія) – магнезійний гідросилікат, що зустрічається в мікрокристалічних агрегатах.



**Серпентиніт** – групова назва близьких за складом і будовою мінералів класу силікатів, підклас шаруваті з загальною формулою

$Mg_3(OH)_8[Si_4O_{10}]$ : серпентину, антигориту, хризотилу, лізардиту, офіту.



**Скарни кольорові** (назва походить від швед. "scarn" – пуста порода) – це смугаста гірська порода, складена такими мінералами: воластонітом, геденбергітом, датолітом, гранатом, епідотом, кварцом, кальцитом, що чергуються.



**Содаліт** (назва пов'язана з хімічним складом від англ. "содіум" – натрій, "літос" – камінь) – алюмосилікат натрію синьо-фіолетового, синього, блакитно-синього, зеленувато-синього, зеленого, рідше світло-рожевого кольору. Різновиди содаліту за забарвленням: блакитний – *аломіт*, рожевий – *гакманіт*.



**Соколине око** – псевдоморфоза кварцу по волокнистим мінералам (актиноліту, крокідоліту, азбесту, рибекіту) чи трубчастим порожнинам, що залишилися після вилугування цих мінералів. Може утворюва-

тися шляхом окварцювання тонковолокнистої будови, яка утворилася в результаті часткової або повної силіфікації жил поперечно-волокнистого крокідоліту. Завдяки цьому з'являється ефект "котячого ока" або шовковистий полиск.



**Власне соколине око** – напівпрозорий окварцьований агрегат синювато-сірого, зеленувато-синього або сірого псевдокрокідоліту (рибекіту) з волокнистою текстурою.



**Тигрове око** – золотисто-бурий різновид соколиного ока, що утворився завдяки окисненню рибекіту, і тому на родовищах їх часто зустрічають разом, або жовто-брунатний і золотаво-жовтий шаруватий халцедон із включеннями радіально-променевих агрегатів гетиту, для якого характерна шовковиста мінливість із чергуванням ясних і темних смуг.

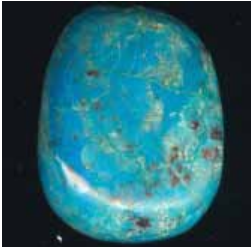


**Халцедон** (назва походить від назви давньогрецького міста у Малій Азії – Халкедона, за іншою версією, від назви м. Кархедон – грецька назва Карфагену) – прихованокристалічний різновид кварцу. На 90–99 % халцедон складається з  $SiO_2$ , на 9–1 % – переважно з оксидів металів і води.

За кольором та малюнком виділяють такі різновиди халцедону: *сердолик* (помаранчевий халцедон); *карнеол* (червоний халцедон); *сардонікс* (смугастий халцедон, в якому чергуються білі та помаранчеві, коричнево-червоні кольори); *сапфірін* (блакитний халцедон); *плазма* (зелений, непрозорий халцедон); *геліотроп*, або кривава яшма (темно-зелений халцедон з червоними плямами та смугами); *джамбульський халцедон* (рожевий халцедон, колір якого зумовлений вкрапленням дрібних лусочок гематиту); *хризопраз* (яскраво-зелений, біло-зелений халцедон); *агат* (халцедон з концентрично-зональними смугами); *моховий агат* (халцедон з різнозабарвленими включеннями, що нагадують мох під кригою); *пейзажний або бастионний агат* (халцедон з різними різнобарвними включеннями, що створюють фантазійний малюнок або руїни); *вогняний агат* (напівпрозорий агат з іризацією); *онікс* (паралельно-смугастий халцедон).



**Хауліт (говліт)**. Мінерал названий на честь його першовідкривача – канадського геолога Генрі Гова. Це боросилікат кальцію білого, сіро-білого кольору, який завдяки пористості легко набуває різних кольорів, і його використовують для імітації бірюзи, лазуриту, коралу, родоніту та інших мінералів.



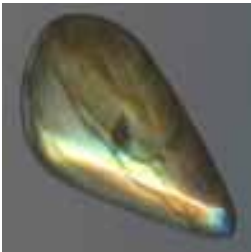
**Хризосола** (назва походить від грец. "золотий клей" – мінерал використовували як домішку до золотого припою) – водний силікат міді темно-синьо-блакитного, синьо-зеленого, синьо-блакитного, зеленого, блакитного кольору.



**Цоїзит** (названий на честь словенського письменника, вченого та колекціонера мінералів барона С. Цойса) – оксогідроксосилікат кальцію й алюмінію. Різновиди цоїзиту:

- **танзаніт** – прозорий, сапфірово-синього, бузкового, зеленувато-блакитного кольору з сильним плеохроїзмом;

- **туліт** – рожевий;
- **аніоліт** – зелена цоїзитова порода з включеннями рогової обманки і червоного корунду.



**Польові шпати іризуючі** – сюди відносять прозорі, напівпрозорі, непрозорі різновиди з яскравим забарвленням та гарно вираженими світловими ефектами авантюриценції, астеризму, іризації, опалесценції та декоративними включеннями у вигляді світлозабарвлених вrostків (взаємне проростання калієвого польового шпату й плагіоклазу) – пертитів. Однак незважаючи на гарний зовнішній вигляд, у них є певні недоліки – низька твердість та досконала спайність. Іноді в польових шпатах зустрічається ефект "котячого ока" й астеризму. Серед польових шпатів розрізняють такі групи:

- **лужні** (калієво-натрієві) польові шпати – мікроклін, ортоклаз, санідин;
- **вапняково-натрієві** польові шпати (плагіоклази) – альбіт, олігоклаз, андезин, лабрадор, бітовніт, анортит;
- **барієві** – гіалофан.



**Сонячний камінь** – польові шпати з ефектом авантюриценції.

**Місячний камінь** – польові шпати з ефектом адуляриценції.



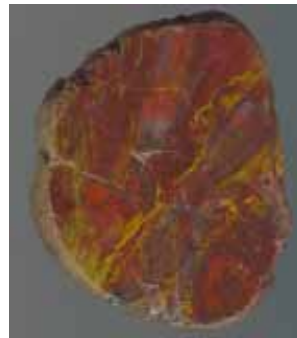
**Адуляр** – безбарвний, білий, прозорий, напівпрозорий ортоклаз з ефектом адуляриценції.



**Беломорит** – непрозорий олігоклаз з ефектом адуляриценції.



**Чароїт** (назва походить від назви річки Чари. Чароїт і чароїтова порода (чароїтит) відкриті в 1978 р. на р. Чарі В.П. та Ю.Г. Роговими) – мінерал класу силікатів, підклас стрічкові. Часто під назвою "чароїт" розуміють гірську породу, складену чароїтом (40-100%) та егірином, тенакситом, мізеритом, ріхтеритом й іншими мінералами.



**Яшма** (назва походить від лат. "іешм" – строкаті або зцілюю чи від давньоєвр. "яшфе" – камінь з гарним малюнком) – об'єднує велику групу мінеральних утворень різного генезису, але з наближеними фізико-механічними і художньо-декоративними властивостями. Яшми складаються з різних видів криптокристалічного кварцу, халцедону, опалу (80–90 %), а також домішок-пігментів. Оксиди марганцю й заліза забарвлюють яшми в жовті, червоні, бурі, брунатні, фіолетові, чорні тони; епідот, хлорид, селадоніт, пумпеліт надають різноманітного зеленого забарвлення; у блакитні кольори забарвлює глаукофан, лужні амфіболи.

**Бизнес-организатор  
производителей и потребителей  
декоративного камня**

**Журнал «Мрамор салон» - Ваша информационная поддержка круглый год \***



г. Киев, ул. Инженерная, 4  
0 44 451 45 80  
[www.mramor-salon.org.ua](http://www.mramor-salon.org.ua)