

УДК 711.58

д-р архітектури Шулик В.В., Бородич М.М.,  
Полтавський національний технічний університет  
імені Юрія Кондратюка

## **ФАКТОРИ, ЯКІ ВПЛИВАЮТЬ НА РОЗВИТОК ТУРИСТИЧНОГО СЕРЕДОВИЩА БАХЧИСАРАЙСЬКОГО РАЙОНУ АРК.**

*Визначені фактори, які впливають на розвиток туристичного середовища Бахчисарайського району, проведено їх дослідження.*

**Вступ.** Туризм, як суспільне явище, виникає в результаті поєднання багатьох чинників (економічних, соціальних, природних тощо), таким чином дослідження туризму – комплексний процес, в склад якого входять чимало різних наукових галузей (географія, економіка, соціологія, архітектура та ін.). З точки зору архітектури, туризм можна розглядати як певну містобудівну систему – систему туризму, яка включає в себе наступні складові: середовище, діяльність, населення. Туристичне середовище представляє собою територіальну систему [1], як сукупність різних туристичних утворень, що формуються у місцях групового розташування історико-культурних пам'яток, визначних об'єктів сучасного будівництва, туристично привабливих ландшафтних комплексів, які об'єднані між собою, з курортно-рекреаційними територіями з історичними та іншими поселеннями туристично-екскурсійними маршрутами, транспортними та інженерними комунікаціями.

Існуючий стан і напрямки розвитку Бахчисарайського туристичного регіону вже наводились авторами у попередніх публікаціях [2], однак актуальним залишається питання щодо структури чинників, які впливають на формування туристичних систем районного рівня загалом, та для Бахчисарайського району зокрема.

Структуру факторів з певним ступенем достовірності можна запозичити як із розробок в галузі рекреаційних систем [3] загалом, так і систем туризму зокрема [1].

Загалом на розвиток туристичного середовища впливають чимало факторів, від правильного аналізу та оцінки яких залежить успішне функціонування тієї чи іншої системи туризму.

**Мета статті:** визначити та дослідити фактори, що впливають на розвиток туристичного середовища Бахчисарайського району АРК.

**Завдання:**

1) визначити фактори, які впливають на розвиток туристичного середовища Бахчисарайського району;

2) провести їх дослідження;

### **Основна частина.**

Виходячи зі сприйняття туристичного середовища, як містобудівної системи, можна всі фактори впливу умовно поділити на дві групи – природні та антропогенні, які з точки зору туризму та його розвитку є цілком рівноправними у своїх взаємозв'язках та впливу на туристичне середовище.

Природні фактори представляють собою комплекс природніх рекреаційних ресурсів, кліматичних умов, ландшафту та ін. природних характеристик притаманних досліджуваному туристичному середовищу.

Природні фактори можна умовно поділити на дві групи, відповідно до характеру їхнього впливу:

- фактори погодного комплексу поділяють сезонно на літні та зимові, спільними характеристиками впливу яких є температура повітря, тривалість комфортного періоду, відмінними – висота сніжного покриву та відносна вологість повітря для зими та літа відповідно.

- фактори впливу ландшафтного комплексу включають в себе характеристики водних об'єктів (наявність морського побережжя, річкової системи, озер та ін., ширина акваторії, температура води, наявність пляжів) та територій для пішого туризму (ухил території, рельєф, характер рослинності та ін.).

При врахуванні природних факторів впливу на туристичне середовище можна визначити які види туризму доцільно розвивати на тій чи іншій території: сезонні чи цілорічні, літні або зимові, курорти та санаторії або активні види туризму.

Антропогенні фактори впливу на туристичне середовище представляють собою сукупність чинників, що забезпечують комфортність проживання туристів, задоволення їхніх потреб у відпочинку (як активному так і пасивному), розвагах, враженнях та ін.

Антропогенні фактори впливу поділяються на:

- фактори культурно-пізнавального комплексу, які враховують кількість об'єктів культурного туризму, пам'яток як національного так і світового значення, унікальних об'єктів, наявність та кількість розважальних закладів, загальну пропускну здатність визначних об'єктів пізнавального, культурного туризму та розважальних закладів.

- Фактори впливу транспортного комплексу враховують щільність, кількість та якість шляхів сполучення, забезпеченість тієї чи іншої території у транспортно-комунікаційних зв'язках.

При дослідженні антропогенних факторів можна визначити як основні проблеми та недоліки у функціонуванні даної системи туризму, так і основні переваги, у плані культурно-духовної спадщини даної території над іншими регіонами. (рис. 1).

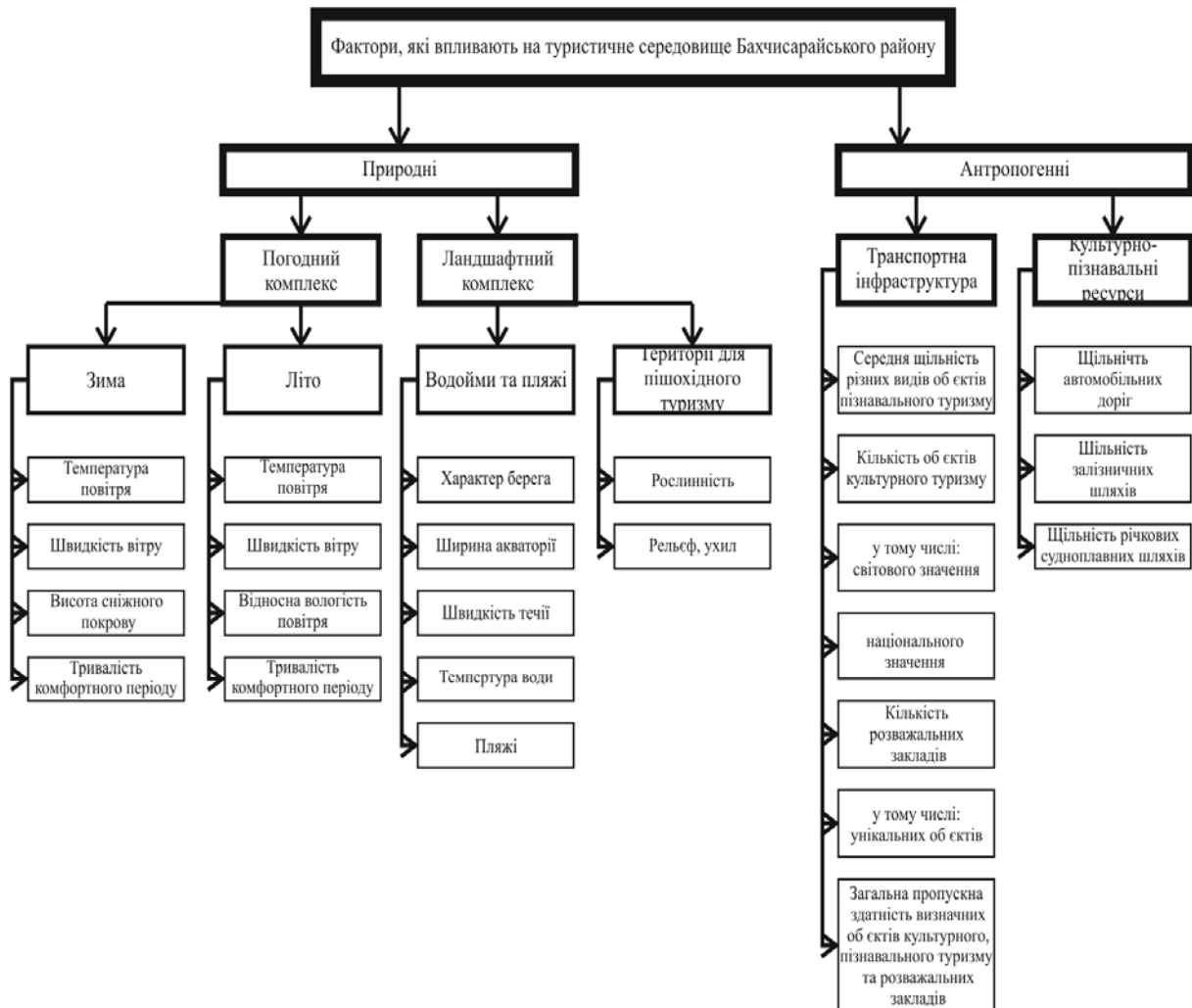


Рис. 1. Фактори, які впливають на туристичне середовище Бахчисарайського району АРК.

Комплексна оцінка факторів, які впливають на туристичне середовище проводиться за методикою [1], що враховує такі основні чинники:

- природні ландшафтні та кліматичні умови (рельєф, рослинність, акваторії, пляжі; показники літніх і зимових погодних комплексів тощо);
- історико-культурні ресурси (пам'ятки історико-культурної спадщини, громадські центри, розважальні тощо);
- транспортні мережі (автошляхи, водні комунікації та залізниці тощо);
- санітарно-гігієнічні умови (джерела забруднення довкілля).

Комплексна оцінка природних факторів впливу на туристичне середовище Бахчисарайського району, проводиться за певними критеріями для двох умовних груп відповідно (погодний комплекс, ландшафтний комплекс).

Опрацювавши сезонні кліматичні умови та погодні дані для Бахчисарайського району, визначено наступні характерні риси:

- для літнього періоду: середня температура повітря +23,6°C; середня швидкість вітру 2,3; відносна вологість повітря 42; тривалість комфортного періоду днів – 112;

- для зимового періоду: середня температура повітря -1°C; середня швидкість вітру 5; висота сніжного покриву - 14; тривалість комфортного періоду днів – 60.

Таким чином, при врахуванні факторів впливу погодного комплексу, визначено, що кліматичні умови в Бахчисарайському районі є сприятливими для розвитку літніх видів туризму, при цьому розвиток зимового гірськолижного туризму можливий на даній території, проте недоцільний.

При визначенні факторів впливу ландшафтного комплексу, були виділені наступні характерні риси:

- стосовно водних об'єктів: характер берега придатний для освоєння в натуральному вигляді без спеціального благоустрою; наявність морського побережжя з шириною акваторії більше 10км, швидкістю течії 0,3м/с, середньою температурою води в літній період 18-25°C, покриття пляжів – пісок, дрібна галька;

- стосовно території для пішохідного туризму: рослинність – ліси, луки з повнотою 0.6-0,8; рельєф, ухил – 5-10.

Умови ландшафтного комплексу також передбачають розвиток літніх видів туризму, особливо курортів та санаторіїв поблизу морського побережжя. Враховуючи гірський характер місцевості можна допустити розвиток гірськолижного туризму. Також тут склалися сприятливі умови для розвитку пішохідного, велосипедного та інших активних видів туризму.

При дослідженні антропогенних факторів виділені ті культурно-пізнавальні ресурси та комплекс транспортної інфраструктури.

При опрацюванні культурно-пізнавальних ресурсів розглядаються:

- середня щільність різних видів об'єктів пізнавального туризму на 1 тис. кв. км району – середнє значення 11;

- кількість об'єктів культурного туризму, одиниць на території туристичної зони – 31, у тому числі світового значення – 3, національного значення – 3;

- кількість розважальних закладів, одиниць на територію центрів туризму – 2, у тому числі унікальних об'єктів – 1;
- загальна пропускна здатність визначних об'єктів культурного, пізнавального туризму та розважальних закладів тис. люд./добу – 4.

Таким чином, кількість та щільність об'єктів культурного та пізнавального туризму є досить великою, їх пропускна здатність відповідає насиченості туристичних потоків, проте відзначається недостатня кількість розважальних закладів та закладів обслуговування туристів.

Транспортна інфраструктура характеризується щільністю шляхів сполучення (км/1000кв.км), зокрема в Бахчисарайському районі представлені: щільністю автомобільних доріг - 276 км/1000кв.км; щільністю залізничних колій – 24 км/1000кв.км. Ці показники є недостатніми для функціонування туристичної системи району.

Результати комплексної оцінки факторів впливу (згідно з методикою комплексної оцінки [1]) відображають такі основні позиції:

- визначення ландшафтних комплексів та історико-культурних об'єктів на території Бахчисарайського району;
- стан існуючої соціальної інфраструктури в межах цієї території;
- характеристику транспортних та енергетичних систем, а також інвестиційного клімату, спроможних забезпечити перспективний розвиток туризму.

### **Висновок.**

На основі визначення та дослідження факторів, які впливають на формування туристичного середовища Бахчисарайського району, виділені наступні позитивні моменти та вказані проблеми, що потребують вирішення:

- сприятливими є кліматичні та ландшафтні умови для розвитку курортів, оздоровчого та активного туризму. Значна кількість духовних та культурних пам'яток, заповідних територій створюють передумови для розвитку культурного, пізнавального туризму.
- недостатньо розвиненою є система шляхів сполучень та сфера обслуговування туристів.

Проведене дослідження дозволяє побудувати конструктивний каркас для подальшої функціонально-планувальної організації туристичної системи району з визначенням зон придатних для розвитку того чи іншого видів туризму, що є підґрунтям для туристичного районування даної території.

### **Література:**

1. Панченко Т.Ф. Туристичне середовище. Архітектура природа інфраструктура. – К.: Логос. 2009. – с. 14 – 40;
2. Шулик В.В., Бородич М.М. Існуючий стан і напрямки розвитку Бахчисарайського туристичного району/Містобудування та територіальне планування: Наук. – тех. Збірник/ Від. ред. Н.Н. Осетрін. – К., КНУБА. №38, 2010. – с. 458 – 462;
3. Шулик В.В. Методологічні основи формування рекреаційних систем в Україні. Автореферат на здобуття наукового ступеня доктора архітектури. – Харків: - 2008.

### **Аннотація**

В статье определены факторы, которые влияют на развитие туристической среды Бахчисарайского района, проведено их исследование.

### **Annotation**

The article identified the factors that affect the development of the tourist environment of the Bakhchisaray region, conducted their study.