

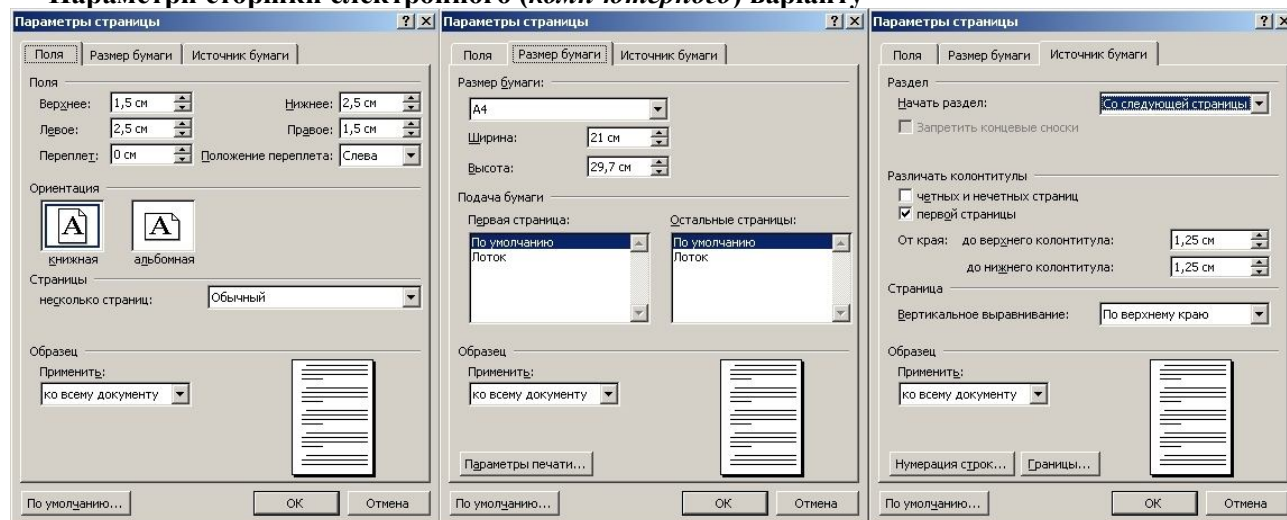
ВИМОГИ ЖУРНАЛУ АВТОРАМ СТАТЕЙ

Для публікації в журналі „*Медицина гідрологія та реабілітація*” приймаються **оригінальні статті**, а також **огляди** з наступних розділів: експериментальна та клінічна бальнеологія; бальнеотехніка та бальнеотехнологія; розвідка та охорона родовищ мінеральних вод і пелюїдів; історія бальнеології; бальнеологічних курортів і санаторіїв; організація та економіка курортної справи; творчі портрети вчених; рецензії на статті та нові видання; наукова хроніка.

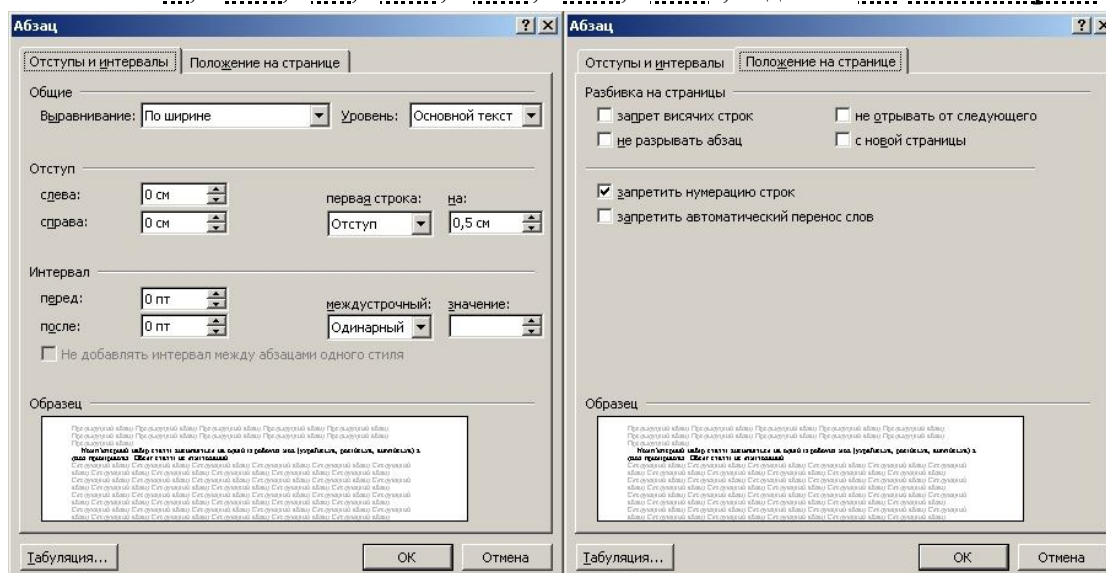
Комп'ютерний набір статті висилається на одній із робочих мов (українська, російська, англійська) в двох примірниках. Обсяг статті не лімітований.

Структура статті: УДК, назва, ініціали та прізвища авторів, організація та її структурний підрозділ, населений пункт, **e-mail** та контактні телефони, резюме (**російською мовою**, якщо стаття - **українською**, і навпаки), **ключові слова**, **abstract** **англійською мовою** (назва, ініціали та прізвище, організація та її структурний підрозділ, населений пункт, **e-mail** та контактні телефони, **власне резюме**, **ключові слова**), вступ, матеріал і методи дослідження, результати та їх обговорення, висновки, список літератури (кегль **8**, інтервал **одинарний**), етичні вимоги, дата поступлення. В тексті джерело літератури відмічається порядковим номером у квадратних дужках через кому без пробілів.

Параметри сторінки електронного (комп'ютерного) варіанту



Текст (кегль **11**, інтервал **одинарний**) і таблиці (кегль **10**, інтервал **одинарний**), підготовлені у „**Microsoft Office – 97, – 2000, – XP, – 2003, – 2007, – 2010, – 2012**”, подавати **без комп'ютерних вірусів**.



Рисунки чи **фото** не повинні виходити за межі вказаного **параметру сторінки**, їх необхідно вставляти відразу за ходом тексту статті.

Статті, **що не відповідають вказаним вимогам**, до публікації **не приймаються**.

Електронний варіант статей висилати за адресою: **article.mhar@ukr.net**

Наявність номера телефону та адреси для переписки — **обов'язкова**.