



Співпраця стоматолога та зубного техніка як інгредієнт успіху естетичної реставрації

Зазвичай, у всіх доповідях лікарів-стоматологів, які демонструють приклади з власного досвіду, що стосуються часткового чи повного знімного протезування, не згадують про роботу зубного техніка. У 70-80% презентаціях не вказуються особливості роботи лабораторії, хоча всі 100% відповідальності за естетичний результат завжди покладають саме на зубного техніка. Робота спеціалістів у відтворенні естетичної реставрації при знімному протезуванні не просто недостатньо оцінена, рідко хто підкреслює, що від вміння саме цих спеціалістів безпосередньо залежить успіх справи. Запевняємо – успіх естетичної реставрації без кваліфікованої роботи зубного техніка неможливий! Давайте розглянемо детальніше.

Колір

Основою естетики зубів є правильне співвідношення кольору, форми та положення у зубній дузі. Саме колір відіграє одну з найважливіших естетичних вимог у відтворенні реставрації, хоча всі ці показники є взаємопов'язаними.

Як і в інших ділянках, у стоматології вкрай важливими, зокрема у визначенні кольору зуба, є розвиток hi-tech технологій. Більше 6 секунд маніпуляцій, в тому лікаря, несприятливі навколишні умови – і Ви на крок позаду від правильного та успішного рішення щодо вибору кольору зуба Вашого пацієнта.

Еволюцією визначення кольору, «новинкою», яка існує вже понад 10 років, є система VITA 3D Master, яку започаткувала всесвітньо відома компанія «VITA». Ця система дає можливість визначити всі відтінки діапазону кольору зуба.

Запровадження системи VITA SYSTEM 3D-MASTER дозволяє всі відтінки зуба описати точно та з наукової точки зору. Ключовим елементом у розвитку системи VITA SYSTEM 3D-MASTER є визначення кольорової гами природних зубів, в якій всі природні відтінки чітко визначені. Діапазон кольо-

ру зубів має три параметри: яскравість, насиченість і відтінок. Саме ці дані дозволяють виразити в цифрах кожен колір зуба.

Крім наукового підґрунтя системи VITA SYSTEM 3D-MASTER, впорядкованості та правильного підходу, новий продукт – розколірка Linearguide поєднує легкість та швидкість у визначенні кольору. Завдяки їй лікар-стоматолог, що звик до традиційної Vitapan classical, не змінюючи принципу роботи, отримує додаткові переваги завдяки застосуванню системи VITA SYSTEM 3D-MASTER у своїй практиці. Принцип побудови та схема роботи традиційна лінійна, варто спочатку вибрати групу світлості, а на наступному етапі – точний відтінок. Система Linearguide сприяє легкому переходу від традиційної системи визначення кольору до досконалої точної роботи у 3D Master. Шкала VITA Linearguide об'єднує простоту звичного лінійного визначення кольору з точним визначенням світлості, інтенсивності та тону кольору.

Незважаючи на те, хто визначає колір зуба пацієнта – лікар-стоматолог чи зубний техник, правильний та чіткий результат гарантований тільки при застосуванні надійної та впорядкованої системи визначення кольору.

Digital стоматологія

Протягом останнього десятиліття все частіше лікарів-стоматологів та зубні техніка застосовують цифровий спосіб передачі та зберігання інформації. Якщо раніше це вважалося «модним», то зараз це швидше необхідність йти в ногу з часом. Спеціалісти пояснюють такі вдосконалення не тільки зручністю, але і підказкою при відтворенні та індивідуалізації зубного протеза. Все частіше можна зустріти навчання фотографії для спеціалістів у стоматології, адже саме на фотографії можна побачити усі тонкощі та візуальні ефекти у природній репродукції.

Рівень зручності для кожного стоматолога та техніка відрізняється – для когось краще вручну визначити колір зуба, а дехто не уявляє свою практику

без новітніх технологій у визначенні відтінку.

Таким незамінним помічником для прихильників використання фотографії є прилад для автоматичного визначення кольору зуба. Якщо погодні умови несприятливі, самопочуття лікаря невідповідне та існують інші додаткові чинники, що можуть спотворити точність результату у визначенні кольору зуба пацієнта, 100% точність вам забезпечить фотоспектрометр VITA Easyshade Advance. Крім того, рівень зручності в користуванні та функціональності приладу був суттєво покращений завдяки розробці абсолютно нового програмного забезпечення. Стоматологічний фотоспектрометр нового покоління VITA Easyshade Advance дозволяє точно визначити колір впродовж кількох секунд. Результати вимірювань відображаються як у системі VITA System 3D Master, так і VITA classical A1-D4 чи у кольорах VITABLOC. Результати надійно відтворюються, оскільки на них не впливають жодні зовнішні чинники навколишнього освітлення або індивідуального сприйняття користувача. Усе це сприяє чіткому відтворенню кольору зуба і мінімізує помилки у виконанні роботи. Можна уникнути тривалих та дорогих коректувань чи переробок. Пацієнт може одразу отримати реставрацію з точним відтворенням усіх природних особливостей зуба.

Відтворення форми, кольору та візуальних ефектів

Наступним важливим критерієм оцінки роботи зубного техніка є досягнення вимог з моделювання форми та інших фізіологічних особливостей реставрації. Наскільки легко це вдається з першого погляду, настільки складно є на практиці. Труднощі додає значна усадка кераміки, в'язкість матеріалу та інші хімічні особливості кераміки.

Традиційно успішно виявила себе компанія «VITA», випустивши в 2009 році металокераміку VITA VMK Master. Цей матеріал для облицювання металів зі звичним КТР по незвично-

му дає зубним технікам безкомпромісні можливості щодо надійності та естетики.

Висока міцність на згин та стійкість до зміни температури, відмінне зв'язування — в тому числі і з каркасами із сплавів неблагородних металів, — а також зовсім незначна розчинність в кислотному середовищі і чудові властивості при обробці матеріалу — це неповний перелік переваг металокераміки VITA VMK Master. Естетичні результати за допомогою простої стандартної пошарової техніки, що складається з нанесення дентину і емалі, досягаються швидко і надійно. Великий асортимент додаткових мас дозволяє втілити найрізноманітніші варіанти індивідуального виконання реставрацій.

Біосумісність зуботехнічної реставрації

Якщо форма та колір зубопротезної репродукції повністю задовольняє Вас

та ідеально підходить пацієнту, ще одним важливим (а можливо і найважливішим) критерієм є біосумісність. Все частіше ми звертаємо увагу на те, наскільки продукти будь-якої галузі є природним та нешкідливими для здоров'я. Таке ж побажання висловлюють і пацієнти, бажаючи отримати максимально якісний та безпечний для свого здоров'я знімний протез. Останнім часом виробники облицювальних матеріалів, нехтуючи цим критерієм та вдаючись до псевдо hi-tech технологій, все частіше додають синтетичні домішки та наповнювачі. Така кераміка нічим не відрізняється та має нижчу температуру випалу, що дозволяє зубному техніку дещо полегшити процес реставрації. Безкомпромісною у цьому питанні залишається компанія «VITA», яка завжди віддавала належне природним компонентам. Так, нова кераміка VITA VMK Master, як і попередні розробки фірми, містить тільки природні складники. Температура її випалу 930 гра-

дусів (перший випал дентину), проте саме при такій високій температурі природний польовий шпат та кварц можуть бути повністю спечені. Зубні техніки та лікарі-стоматологи, які цінують природність у матеріалах та використовують їх у практиці, а також біосумісність для пацієнта, завжди зможуть запропонувати пацієнту найкраще — природне відтворення кольору, форми та наповнення.

Практичний досвід

Своїм практичним доробком з нами поділився Володимир Мадюдя, лаборант, який працює в зуботехнічній лабораторії кафедри ортопедичної стоматології Вінницького національного медичного університету ім. М.І. Пирогова.

Всі наведені приклади не є «класично» естетичними, але на практиці стоматологу та техніку дуже часто доводиться мати справу зі складними випадками. Тут описано декілька з них.

Клінічний випадок 1

*Лікар Орловський В.О., асистент ортопедичної стоматології ВНМУ ім. М.І. Пирогова
Зубний технік Мадюдя В.М.*

З фінансових та фізичних (через перебування у постійних відрядженнях) перешкод пацієнт віком 21 р. відмовився від комплексного плану лікування. Його не задовольняла лише косметична вада передньої ділянки верхньої зубної дуги.



Мал. 1. Вигляд пацієнта до лікування



Мал. 2. Вигляд пацієнта до лікування



Мал. 3. Маса VITA VMK Master Luminary нанесена на металевий каркас, покритий опакером



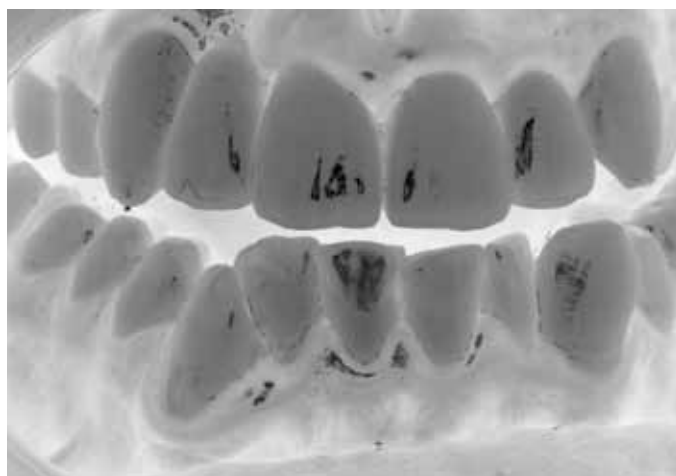
Мал. 4. Вигляд тонкого шару кераміки VITA VMK Master Luminary після спікання



Мал. 5. Вигляд кераміки VITA VMK Master Dentine та Enamel після першого спікання. Колір ЗМЗ та ЗМ1



Мал. 6. Готова металокерамічна конструкція в порожнині рота. Природний вигляд керамічного облицювання завдяки відповідності кольору та форми, незважаючи на використання лише трьох компонентів – Luminary, Dentine та Enamel.



Мал. 7-8. Пацієнт повністю задоволений металокерамічною конструкцією та своїм виглядом. Проте через невчасне відвідування та невиконання вимог гігієни порожнини рота етап постійної фіксації було проведено пізніше, після роз'яснювальної роботи та повного загоєння ясен

Клінічний випадок 2

Лікар Орловський В.О., асистент ортопедичної стоматології ВНМУ ім. М.І. Пирогова
Зубний технік Мадюдя В.М.

Пацієнту 72 роки. Ця реставрація виконана без використання крайового (плечового) фарфору. Для облицювання в даному випадку використовували маси кераміки VITA VM13: Колор опак (CO), ефект лайнер (EL), ефект хром (EC), базовий дентин, ефект емаль (EE), ефект опал (EO), фарби Акцент та Інтерно.



Мал. 1. Визначення кольору. 5-а група розколірки VITA 3D-Master



Мал. 2. Результат препарування. Перед зняттям відбитку, зуби вітальні



Мал. 3. Вигляд гіпсової моделі



Мал. 4. Вигляд гіпсової моделі



Мал. 5. Вигляд готового знімного протеза на гіпсовій моделі



Мал. 6. Готова конструкція в порожнині рота

Клінічний випадок 3

Лікар Мунтян Л.М., доцент, зав. кафедри ортопедичної стоматології ВНМУ ім. М.І. Пирогова
Зубний технік Мадюдя В.М.

Використання кераміки VITA VM13



Мал. 1. Вигляд пацієнта до лікування



Мал. 2. Вигляд готової реставрації на гіпсовій моделі



Мал. 3. Металокерамічні коронки в порожнині рота пацієнта

Всі наведені приклади підтверджують – співпраця лікаря та зубного техника необхідна для досягнення естетично-

го результату. Тільки при ефективній та якісній роботі обох спеціалістів гарантований успіх, основним при цьо-

му залишається пацієнт: задоволений кольором, формою та функціональністю зубного протеза.

www.inspe.com.ua



ДЛЯ ПРОФЕСІОНАЛІВ У СТОМАТОЛОГІЇ

Для отримання консультацій просимо звертатися у компанію «Інспе»
бульв. Шевченка, 36, оф. 4, м. Київ, 01032, тел.: (044) 230-93-54, 230-93-68,
вул. Братів Міхновських, 42, м. Львів, 79018, тел.: (032) 240-37-05 (багатоканальний), факс: (032) 294-83-99,
Для отримання консультації про стоматологічні матеріали: e-mail: dental@inspe.com.ua
для отримання консультації про матеріали для зубних техніків: e-mail: technician@inspe.com.ua
для отримання консультації про стоматологічне обладнання: e-mail: equipment@inspe.com.ua
для отримання консультації про імплантологічну систему Штрауманн: e-mail: straumann@inspe.com.ua

Регіональні офіси:

бульв. Лесі Українки, 19/86, Київ, тел.: (044) 230-93-68, факс: (044) 286-12-41
вул. Червоних Партизан, 2/5, кв. 33, Вінниця, тел.: (0432) 57-37-55

www.inspe.com.ua