

1000 причин пізнати унікальні технології цифрової діагностики від Vatech

Для тих, хто думає про майбутнє – цифрові технології Vatech



Найновіші технології в дентальній рентгенографії
Інновації від Vatech

Лише за 10 років, відколи південнокорейська компанія Vatech почала активно займатися дентальною рентгенологією, їхні апарати – від мініатюрних радіовізіографів до габаритних і супертехнологічних 3D томографів, стали товаром №1 на ринку дентальних цифрових апаратів у багатьох країнах світу, зокрема в Іспанії, Тайвані, Китаї.

В чому секрет настільки стрімкого успіху? Причин є багато, але найголовніша з них – це перебування на одній хвилі з користувачем, відчуття найменших потреб клієнта і вкрай оперативне реагування на будь-які запити чи пропозиції.

Хочете дізнатися детальніше? Ласкаво просимо до неймовірного цифрового світу Vatech.

Філософія Сходу у високотехнологічному обладнанні від Vatech

5-те місце серед виробників дентальних рентген-апаратів у світі у 2015-му і заявка стати №1 на ринку дентальної комп'ютерної діагностики до 2020-го. На Vatech кажуть, що роблять неможливе

можливим. Ця сімейна компанія думає майбутнім і сміливо заявляє, що кидає виклики сучасному світу, опановуючи ті ділянки в розвитку технологій, на які ніхто раніше не наважувався заходити.

Історія розвитку Vatech



Майже щороку Vatech вдається досягнути унікальних речей, котрі так полегшують роботу лікаря-стоматолога. Тому всі з нетерпінням чекають на їхні новинки.

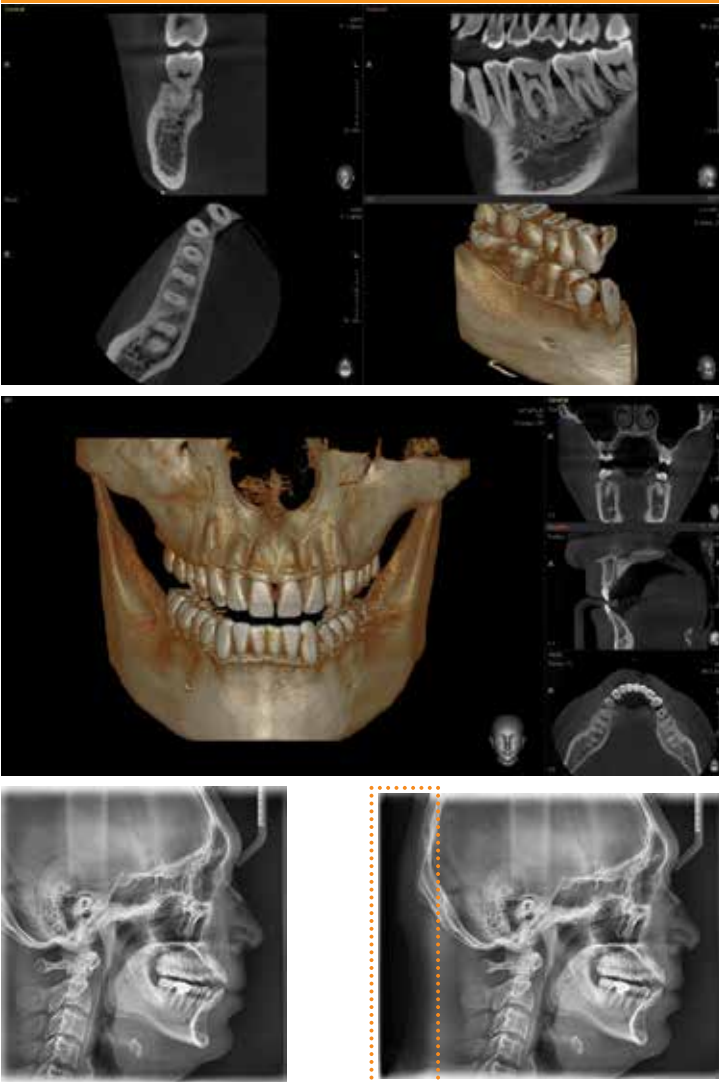


На Vatech найдрібніша деталь до томографа чи датчика – власна розробка. Тут принципово нічого не замовляють в інших виробників, а виготовляють самотужки. CEO компанії пан Ро каже, що Vatech єдина у світі компанія, яка має можливість розробляти і виготовляти власні сенсори. Відтак, скорочуються загальні витрати на виробництво, а думка споживача стає визначальною у вдосконаленні і розвитку кожного продукту.

Закритий виробничий цикл дозволяє максимально чутливо та гнучко реагувати на відгуки споживачів. Їх уважно моніторять в усіх країнах, де продається обладнання Vatech. На основі зворотнього зв'язку від клієнтів щороку оновлюється програмне забезпечення, проводять навчання для користувачів та сервісних інженерів.

Vatech настільки впевнений у своїй продукції, що надає майже на весь свій асортимент до 5-ти років гарантії.

Хім 3D діагностики від Vatech – томограф PaX-i3D



Відколи у 2011 році Vatech випустив на ринок томограф з цефалометричним плечем PaX-i3D, він став головним партнером стоматолога в 3D діагностиці.

Насамперед вражає можливість застосування декількох розмірів ділянки сканування – від найменшої 5×5 см до 9×12 см. Таким чином у лікаря є можливість обрати оптимальне зображення для діагностичних потреб без зайвого опромінення пацієнта.

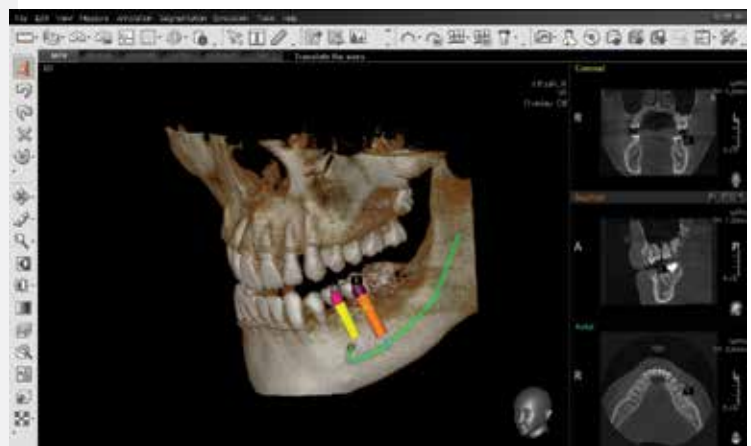
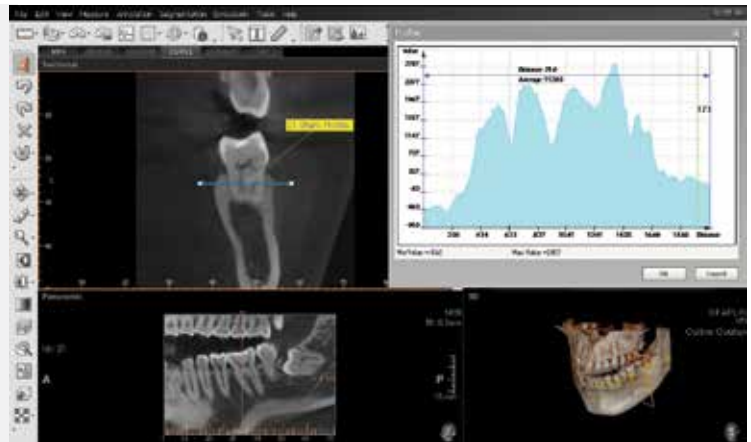
Завдяки автоповороту зникає потреба вручну змінювати датчики з томографічного на панорамний, і навпаки залежно від режиму зйомки. Це означає, що можливість пошкодження датчиків під час зміни зводиться до мінімуму.

Секрет оптимальних цефалометричних зображень на PaX-i3D – в ексклюзивному датчику. Він дозволяє робити знімки черепа в бічній проекції двох розмірів – стандартного і повного (з потиличною ділянкою). Залежно від цілі діагностики лікар може обрати потрібне зображення.

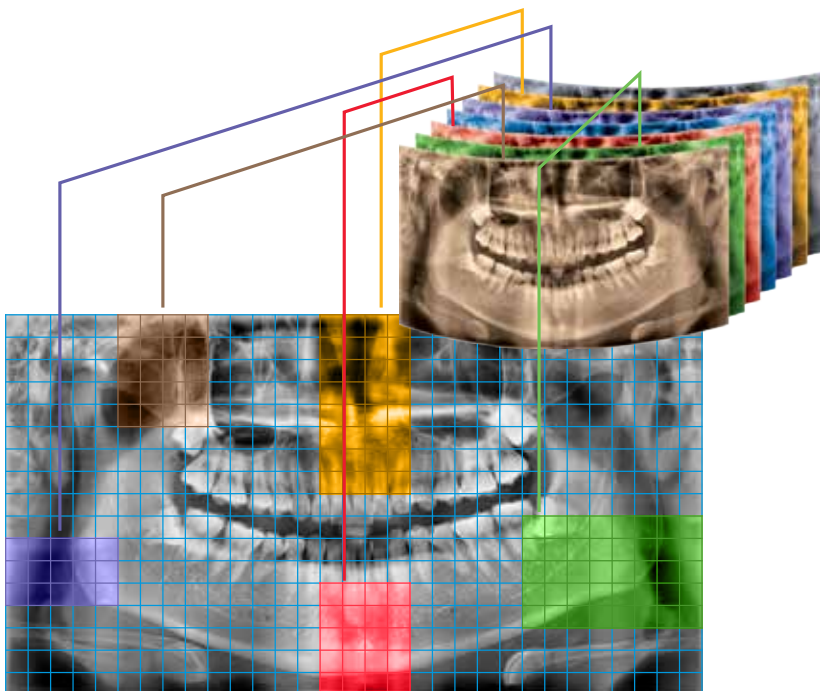
Програмне забезпечення, яке «думає» за стоматолога

Лікар має швидко зорієнтуватися у зображенні для встановлення діагнозу. Тому робота з програмним забезпеченням має бути максимально простою та зрозумілою. Саме це пам'ятали розробники Ez3D-і від Vatech, створюючи максимальний комфорт для роботи лікаря. Швидкий аналіз стану зубної системи пацієнта з допомогою 2D/3D реконструкцій та набору інструментів для роботи із зображеннями у форматі DICOM передбачає велике різноманіття функцій, включаючи трасування каналу, імітацію імплантації та оцінку щільності кістки в ділянці навколо імплантату.

Лікарі кажуть – імплантологічні пацієнти просто у захваті, коли бачать як майбутнє лікування при них втілюється на моніторі комп'ютера у їхній віртуальній щелепі.



Унікальна опція Magic Pan – магія ідеального зображення



Не секрет, що правильно спозиціювати пацієнта для панорамного знімка непросто. Особливо, якщо йдеться про дітей. В таких ситуаціях незамінною є унікальна технологія Magic Pan від Vatech. Це так, ніби скласти пазл з найкращих фрагментів зображення. Ніяких розтягнутих чи розмитих зображень. Панорамне зображення перелаштовується самостійно впродовж всієї дентальної ділянки. З кількох панорам, що йдуть одна за одною, програма обирає той сегмент, у якому зуби знаходяться в різкості. Так досягається найточніше потрапляння альвеолярного гребеня в фокусний шар.

Задоволені стоматологи в цілому світі

Доктор Гасса, власник клініки з 9 стоматологічними кабінетами у канадському місті Еллоунаїф дивується, як клініка могла раніше обходитись без томографа Vatech PaX-Uni3D, який придбали наприкінці 2010. Основною метою, з якою його купували була імплантація, але насправді використовують його для абсолютно всіх видів лікування. «Це обладнання просто використовувати і ми отримуємо зображення найвищої якості. Я рекомендую Vatech на 100%», каже доктор Гасса.



«Наше життя назавжди змінилось відтоді, коли ми започаткували рентгенологію Vatech у нашій клініці!»
Др. Марі-Жорі Бланшетт





В Україні лікарі та власники клінік також починають отримувати задоволення від роботи із томографами Vatech. У львівській клініці Villa Louisa томограф із цефалометричним плечем PaX-i3D був встановлений у грудні 2015-го. Це був перший томограф Vatech, який компанія «ІнСпе» поставила та змонтувала в Україні. За цей час, каже власник клініки Седрик Шерве, можна чітко назвати основні переваги обладнання. «Якість зображення справді неперевершена, а програмне забезпечення просто чудове. Ми маємо хороші відгуки від лікарів, які проходили навчання з роботи з томографом Vatech у нашій клініці. Єдиним застереженням, яке ми чули, було позиціонування пацієнта в стоячому положенні.



Але після того, як вони побачили якість зображення, всі сумніви розвіялися», розповідає пан Шерве. З французькою увагою до деталей Седрик Шерве докладно озвучує найбільші переваги цього цифрового апарата.

Конструкція: компактність, легке позиціонування, хороша ергономіка, відсутність маніпуляцій для цефалометрії, легко чиститься

Програмне забезпечення: зрозуміле для користувача, можливість зумування або вибір потрібної ділянки, програми для м'яких тканин, кістки, управління всіма медіа – фото, відео, панорамні знімки, 3D, можливість безпосереднього надсилання файлів, зв'язок між 2D і 3D зображеннями, можливість змодифікувати ситуацію для пацієнта до та після лікування

Зображення: 3D – дуже добре, яскраве; панорамне – яскраве і якісне; цефалометрія – дійсно належне зображення.





Caring Insight
VATECH

Слід зазначити, що у 2016 році на продукцію Vatech, яку в Україні представляє «ІнСпе», виробник запропонував найконкурентнішу на ринку ціну. Мало яке аналогічне за якістю та функціями обладнання може зрівнятися за вигодою і перевагами, які отримує клієнт, скориставшись пропозицією від «ІнСпе».



Компанія Vatech, швидко завойовуючи світовий ринок цифрової дентальної рентгенодіагностики, найбільше дбає про свою репутацію. В компанії розуміють наскільки це цінний капітал. Саме тому технології ідеального зображення від Vatech мають на меті насамперед відповідати найвищим вимогам стоматологів у всьому світі, а різноманіття продуктів для отримання дентальних зображень робить апарати цього бренду справді головними партнерами стоматологів для діагностування та планування лікування.

inspe 

Для отримання консультацій просимо звертатися у компанію «ІнСпе»:
вул. Братів Міхновських, 42, Львів, тел.: (032) 240-37-05, 067-600-03-96, e-mail: info@inspe.ua
Детальніше на www.inspe.com.ua

За інформацією про актуальні ціни звертайтеся до менеджера з обладнання:
Юрій Войтишин, тел.: 067-672-88-76