

УДК: 616.314-77-085.477

Виготовлення «звичайного» функціонального протеза. Складний клінічний випадок — стандартна стоматологічна допомога

«Simple» Functional Prosthesis Manufacturing
A Complicated Clinical Case — Standard Dental Care

Ецбах Ш., лікар-стоматолог
Приватна практика, Німеччина
Etzbach S.
Private Practice, Germany

На жаль, не завжди можливо провести висотехнологічне протезування, що може бути пов'язане із фінансовим обставинами, загальномедичними причинами, або ж пацієнт сам обрав «простий» протез. Однак, навіть такий «простий» протез виготовити не завжди просто.

Ключові слова: відбиток, вінілсилоксанефір, бюгельний протез, техніка подвійного змішування.

Unfortunately, it is not always possible to carry out high-tech prosthetics, which may be due to financial circumstances, general medical reasons, or the patient himself has chosen a «simple» prosthesis. However, even such a «simple» prosthesis is not always easy to make.

Key words: dental impression, vinylsiloxanephthyr, clasp (bugel) dental prosthesis, double-mixing technique.

Для досягнення успішного економічного та ортопедичного результату лікування велике значення має швидка і нескладна терапія. Водночас важливо використовувати надійні матеріали — незалежно від того, яку роботу потрібно буде виконати і які труднощі подолати.

КЛІНІЧНИЙ ВИПАДОК

У клініку звернувся пацієнт віком 76 р., із численними захворюваннями, який приймає антикоагулянти. Пацієнту встановили тимчасовий протез, зуби 16, 25–27 зберегли. При цьому спостерігали дуже короткі клінічні коронки зубів 25 і 26. Отож необхідним було встановлення коронок на ці два зуба. Тривале лікування було неможливим через загальномедичний стан. З огляду на загальномедичні та фінансові обставини пацієнтові необхідно

було виготовити протез на верхню щелепу швидко, просто і надовго, а також з можливістю його подальшого коригування.

Ортопедичне планування:

- встановлення коронок на зуби 25, 26
- бюгельний протез для заміщення зубів 15–24.

Ускладнювальні умови:

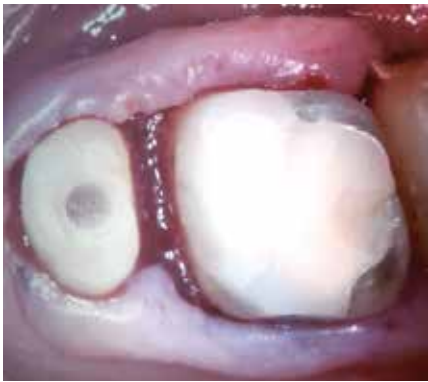
- препарат Marcumar не скасовували;
- попри схильність пацієнта до кровотечі, треба було отримати точний відбиток під'ясенних меж препарування.

ВИГОТОВЛЕННЯ

Для зняття точного відбитка необхідно обрати матеріал, стійкий до впливу крововиділень, який може максимально точно відтворити всі деталі під'ясенної ділянки, без втрати стабільності. Крім

Identium® від компанії «Kettenbach» (Німеччина) — це матеріал для негайної техніки зняття відбитків. Identium® на основі вінілсилоксанефіру збалансовано поєднує в собі переваги найпопулярніших матеріалів — А-силіконів і поліефірів. Найкраще від А-силікону: — оптимальне повернення у початковий стан після деформування; — легке виймання з порожнини рота і зняття з моделі; — нейтральний запах і смак: не обтяжливо для пацієнта, немає небезпеки спотворень, зумовлених блювотним рефлексом. Найкраще від поліефіру: — яскраво виражена текучість — добра гідрофільність — тривале використання — висока остаточна твердість.

цього, відбиток потрібно зняти швидко, щоб забезпечити пацієнтові мінімальну тривалість процедури. Ми вирішили ви-



Мал. 1. Ситуація на етапі препарування



Мал. 2. Відбиток препарованої ділянки



Мал. 3. Виготовлений протез — належна функція і економічність виявилися важливішими ніж естетика

користувати в нашому випадку техніку подвійного змішування із застосуванням вінілсилоксанефіру Identium® heavy і light компанії «Kettenbach» (мал. 1–2).

Вінілсилоксанефір® — гідрофільний текучий матеріал, що має чудову здатність повертатися в початковий стан, а також максимально комфортний як для лікаря, так і для пацієнта. Попри точне відтворення деталей у найвужчих місцях і особливу точність малюнка навіть у вологій борозні, Identium® відрізняється вдалим балансом між робочим часом і часом перебування у порожнині рота. Це створює оптимальну основу для ідентичного перенесення клінічної ситуації на робочу модель.

Переваги матеріалу:

- точність перенесення
- прекрасна текучість
- тривале використання
- легкість видалення
- комфорт для пацієнта і низький ризик спотворень.

Після застосування Exrasyll®, ретельного очищення та висушування текучий і водночас досить стійкий базовий матеріал Identium® heavy поміщали у відбиткову ложку. Паралельно на кукси зубів за допомогою шприца наносили Identium® light при одночасному використанні слиновідсмоктувача. Цей матеріал першопочатково має прекрасні гідрофільні властивості і миттєво проникає в зубоясенну борозну, хоча вона, як і раніше, заповнена невеликою кількістю рідини і крові. Зняття відбитка в порожнині рота для пацієнта також цілком прийнятне. Навіть смак пацієнт оцінює швидше як «добрий». Незважаючи на досить сильну схильність у пацієнта до кровотеч, а також помітну кровоточивість у ділянці борозни, у під'ясенній ділянці вдається досягти межі препарування повністю, з відтворенням усіх деталей. Базовий і коригувальний матеріали добре з'єднуються між собою, не утво-

рюючи переходів. Після виготовлення коронок на зуби 25 і 26, знімають індивідуальний відбиток. Для цього знову використовують матеріал Identium® heavy, і на цьому ж етапі також отримують відбиток з усіма точно відтвореними деталями. Відтак на основі точного та інформативного відбитка виготовили бюгельний протез, який попри свою простоту відповідає всім вищезгаданим вимогам. У наведеному випадку надавали перевагу належній функції над естетикою.

ВИСНОВКИ

Завдяки чудовим робочим властивостям відбиткового матеріалу Identium® відбиток зняли швидко і точно, незважаючи на помірну кровоточивість. Identium® зручно використовувати як у техніці подвійного змішування, так і як монофазний матеріал.

www.kettenbach.com

Стаття надійшла в редакцію 21 липня 2017 року