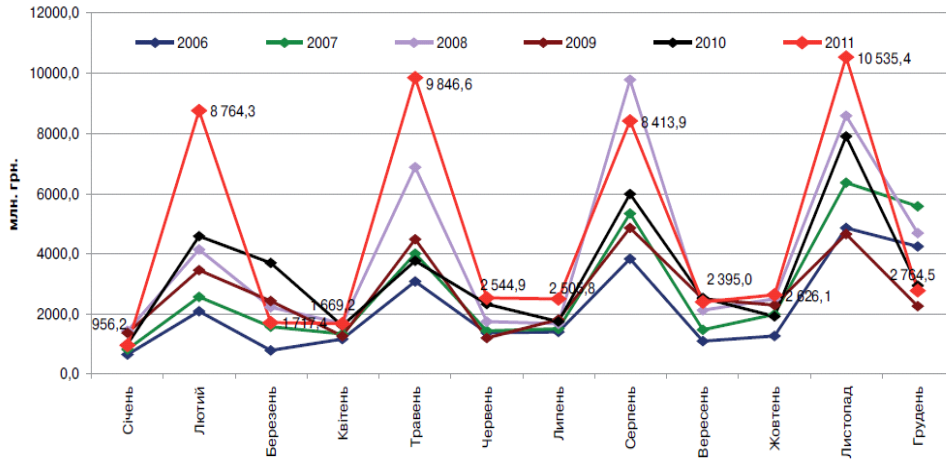


(. 1).

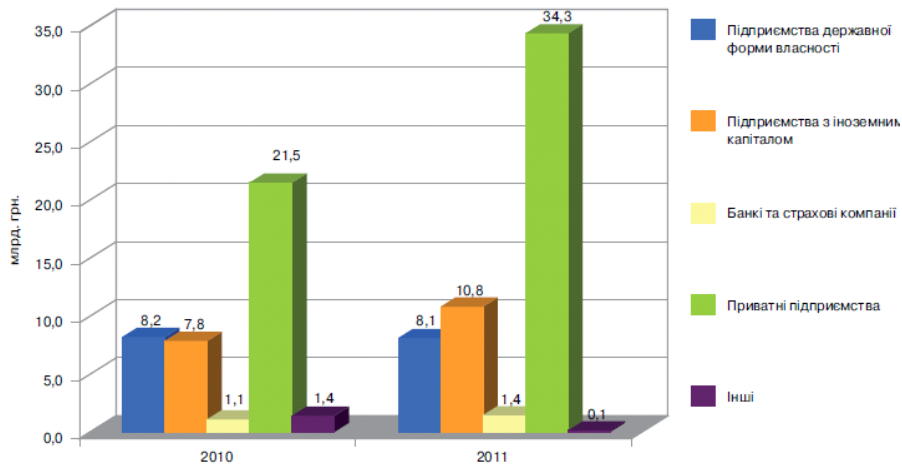


. 1.

2006–2011 . [4]

2011

1,5 . , 12,8 ,
 , – 3,0 , 37,8 % .
 95,7 (. 1).



1.

2010–2011 . [4]

2020 ., , - 1 2015 . - 1 2011 .
 : (,),
 [7].
 :
 - , ,
 , 2004 .
 (. 1);
1

	2002	2003	2004	2005	2006	2007	2008	2009	2010
	9,3	13,23	16,16	23,46	26,17	3,4	47,85	33,04	37,38
, %	15,2	17,6	17,7	17,5	15,2	15,6	16,1	12,1	13,3
, %	20,7	24,4	25,6	23,8	20,8	21,3	21,1	15,9	17,8

* : [6]

- ,
 , 2011 ,
 548,8 , 0,3 %
 0,05 % [3];
 - (),
 (67),
 49,7 % , 36,76 %
 , 36,8 % (32 % -) : 1,9 %
 - ; 2,9 % -).
 [2];
 - (17,, ”),
 () , , ,
 , - .

()

[6];

10 %

(200).
: - 15 %

50 000 ,, - 39 %
10 000 335 000

[7].

-28 %.

[6].

