

## **КАРТОСЕМІОТИЧНІ ДОСЛІДЖЕННЯ АТЛАСІВ СЕРІЇ «МОЯ МАЛА БАТЬКІВЩИНА»**

У статті представлені результати картосеміотичного аналізу атласів серії «Моя мала Батьківщина» у графічному та табличному вигляді. Визначено інформаційне ядро, склад якого обумовлений призначенням зазначеної групи атласів. Результати, викладені в статті, можна використовувати у подальших дослідженнях щодо оптимізації змісту картографічних творів подібного призначення.

**Ключові слова:** картосеміотика, атлас, картосеміотичні блоки.

**N. Polyakova**

### **CARTOSEMIOTIC RESEARCH OF «MY SMALL NATIVE LAND» ATLASES**

Results of cartosemiotic analysis of «My Small Native Land» atlas series are presented graphically and in tables in the article. An informative nucleus composition conditioned by designation of the indicated group of atlases has been determined. The results given in the article can be used in further researches on optimization of cartographic works support of similar designation.

**Keywords:** cartosemiotics, atlas, cartosemiotic blocks.

**Вступ.** Картосеміотика – відносно новий напрям у теоретичній картографії, що пов'язаний з вивченням картосеміотичних моделей (зокрема карт) з точки зору їх властивостей як системно впорядкованих носіїв інформації. Відповідні дослідження в Україні почалися ще наприкінці 1990-х рр. та концентруються у Київському національному університеті імені Тараса Шевченка. Зокрема, деякі результати були представлені та схвалені на XXIII-й Міжнародній картографічній конференції в Москві [17], а також у трьох доповідях на міжнародних наукових форумах, організованих Комісією з теоретичної картографії Міжнародної картографічної асоціації.

Картосеміотичні дослідження структури картографічних творів – одне з головних теоретичних завдань картосеміотики. Такі дослідження є передумовою визначення оптимізації змісту складних комплексних картографічних творів (атласів) з метою встановлення їх оптимальної структури в залежності від їх призначення та запроєктованого змісту.

**Вихідні передумови.** Картосеміотичний аналіз еколого-географічних карт і атласів [15], морських навігаційних карт [2], шкільно-краєзнавчих атласів [16],

медико-екологічних [3], що виконували раніше О. Володченко, В.О. Шевченко, А.Ю. Гордєєв, Е.Л. Бондаренко, а також Н.О. Полякова – національних, комплексних довідкових, атласів окремих міст [17] (періодичні ICA Workshop «Ecological Cartosemiotics and Ecological Safety», Київ, 30.03.2007 та 18.03.2011; XXIII International Cartographic Conference, Москва, 4-10.08.2007; Knowledge, Creativity and Transformations of Societies, Vienna (Austria), 6-9.12.2007), дозволив визначити основні картосеміотичні блоки атласів, а саме: карти, текст, графіки та діаграми, рисунки, таблиці, фото, аеро- та космічні знімки, картоїди. Автором було обґрунтовано та виділено ще три картосеміотичні блоки – генеральну легенду, натурні образи, рекламу. Усього - 11 блоків.

**Метою** публікації є представлення результатів картосеміотичного аналізу змісту атласів серії «Моя мала Батьківщина» для їх використання у подальших дослідженнях щодо оптимізації змісту картографічних творів подібного призначення.

**Виклад основного матеріалу.** Представлені результати базуються на аналізі змісту 17 картографічних творів найвищого ступеня інформаційного узагальнення – атласів, серед яких усі відомі атласи серії «Моя мала Батьківщина». Підрахунок картосеміотичних блоків здійснено у відсотках площі посторінково, оскільки одна сторінка може містити або один, або кілька блоків (з точністю до 1% сторінки). Отримані результати представлені в табличному та графічному вигляді.

З результатів картосеміотичного аналізу видно, що група атласів, результати досліджень якої представлені у табл.1 та на рис.1, не обов'язково містять усі 10 картосеміотичних блоків. Зазвичай, тільки чотири картосеміотичні блоки є постійними - карти, текст, таблиці, фото.

Група атласів серії «Моя мала Батьківщина» містить 7 блоків: карти – 54%, текст – 17%, рисунки – 8%, фото – 14%, реклама – 4%, графіки – 2%, таблиці – >1%. Карти складають половину інформаційного ядра атласів цієї групи за рахунок значно більшої кількості рисунків, фото, що обумовлено призначення атласів.

Таблиця 1

## Результати картосеміотичного аналізу атласів серії «Моя мала Батьківщина»

| Джерело<br>(атлас) | Кількість<br>сторінок | Карти        |              | Текст       |              | Рисунки    |             | Фото        |             | Реклама     |             | Графіки     |             | Таблиці     |             |
|--------------------|-----------------------|--------------|--------------|-------------|--------------|------------|-------------|-------------|-------------|-------------|-------------|-------------|-------------|-------------|-------------|
|                    |                       | стор.        | %            | стор.       | %            | стор.      | %           | стор.       | %           | стор.       | %           | стор.       | %           | стор.       | %           |
| [5]                | 24                    | 11,9         | 49,58        | 4,9         | 20,42        | 1,9        | 7,92        | 3,8         | 15,83       | 1           | 4,17        | 0,5         | 2,08        | -           | -           |
| [6]                | 24                    | 11,6         | 48,33        | 5           | 20,83        | 2,2        | 9,17        | 3,7         | 15,42       | 1           | 4,17        | 0,5         | 2,08        | -           | -           |
| [7]                | 24                    | 12           | 50           | 5           | 20,83        | 2,1        | 8,76        | 3,4         | 14,17       | 1           | 4,17        | 0,5         | 2,08        | -           | -           |
| [8]                | 28                    | 14,3         | 51,07        | 5           | 17,86        | 2,9        | 10,36       | 4,3         | 15,36       | 1           | 3,57        | 0,5         | 1,79        | -           | -           |
| [13]               | 24                    | 12,1         | 50,42        | 5           | 2,83         | 1,9        | 7,92        | 3,4         | 14,17       | 1           | 4,17        | 0,6         | 2,5         | -           | -           |
| [14]               | 23                    | 13,6         | 59,13        | 4,1         | 17,82        | 1,2        | 5,21        | 2,9         | 12,6        | 1           | 4,35        | 0,4         | 1,74        | -           | -           |
| [11]               | 24                    | 11,9         | 49,58        | 5,1         | 21,25        | 1,8        | 7,5         | 3,4         | 14,17       | 1           | 4,17        | 0,8         | 3,33        | -           | -           |
| [10]               | 24                    | 12,3         | 51,25        | 4,8         | 20           | 2          | 8,33        | 3           | 12,5        | 1           | 4,17        | 0,6         | 2,5         | 0,3         | 1,25        |
| [1]                | 24                    | 11,8         | 49,17        | 5           | 20,83        | 1,9        | 7,92        | 3,8         | 15,83       | 1           | 4,17        | 0,3         | 1,25        | 0,2         | 0,83        |
| [14]               | 23                    | 12,3         | 53,48        | 4           | 17,39        | 1,4        | 6,09        | 3,4         | 14,78       | 1           | 4,35        | 0,6         | 2,61        | 0,3         | 1,3         |
| [4]                | 23                    | 13,1         | 56,96        | 3,9         | 16,96        | 1,6        | 6,96        | 3           | 13,04       | 1           | 4,35        | 0,4         | 1,74        | -           | -           |
| [12]               | 22                    | 18,4         | 83,64        | 1,6         | 7,27         | 0,7        | 3,18        | 0,9         | 4,09        | -           | -           | 0,4         | 1,82        | -           | -           |
| <b>Сер.</b>        | <b>23,9</b>           | <b>12,94</b> | <b>54,38</b> | <b>4,45</b> | <b>17,02</b> | <b>1,8</b> | <b>7,77</b> | <b>3,25</b> | <b>13,5</b> | <b>0,92</b> | <b>4,17</b> | <b>0,51</b> | <b>2,13</b> | <b>0,01</b> | <b>0,28</b> |

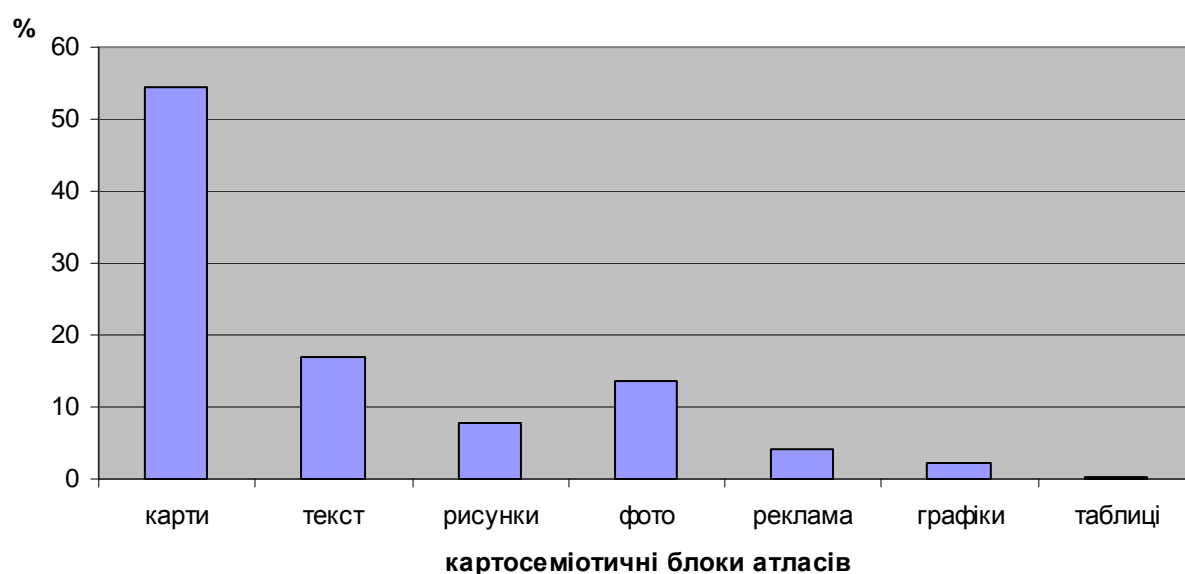
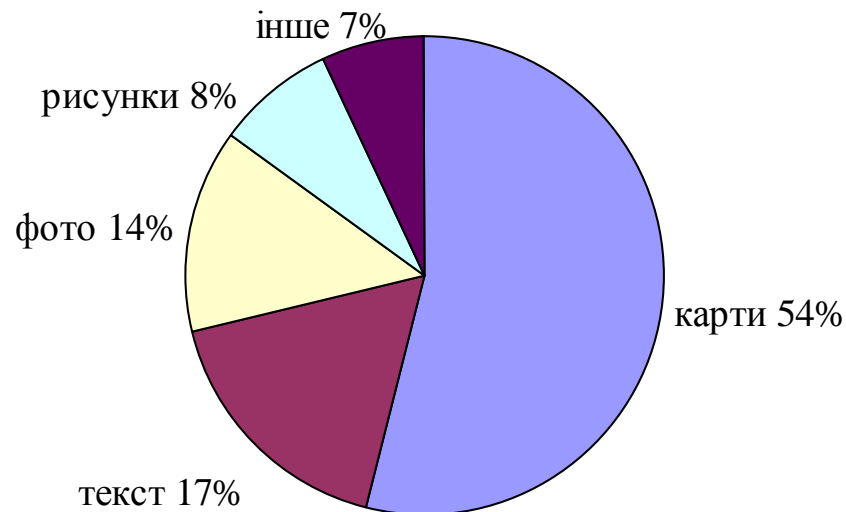


Рис.1. Результати картосеміотичного аналізу атласів серії «Моя мала Батьківщина»

Атласи серії «Моя мала Батьківщина» є сучасними, вони видавалися у 1998–2006 рр., і, як більшості сучасних атласів, їм властиво містити рекламу, але інколи в цьому блоці з'являється не тільки реклама видавництва і тощо, а й, частіше за все, реклама пива «Оболонь» на атласах, що призначені для дітей шкільного віку. На кількісну частину в блоці «Карти» впливає конфігурація області або території. Цей вплив спостерігається візуально при аналізі атласу, а

його результати представлені в табл.2 (стовпчик – карти, %). При тому, що порівнювалися атласи серії «Моя мала Батьківщина» практично з однаковою кількістю карт, обсяг блоку «Карти» коливається від 48 до 83%. Інформаційне ядро атласів серії «Моя мала Батьківщина» можна представити у графічному вигляді (рис.3).



**Рис.3. Інформаційне ядро атласів серії «Моя мала Батьківщина»**

На обсяг та співвідношення картосеміотичних блоків, крім призначення, можуть також впливати інші різні фактори. Цікаві результати дає, наприклад, аналіз співвідношення редакторів з науковим ступенем стосовно картосеміотичних блоків атласів серії «Моя мала Батьківщина». Зрозуміло, не можна стверджувати, що результати проведеного аналізу відбивають обов'язкову закономірність щодо впливу «науковості» редакторів на перелік картосеміотичних блоків та їх обсяги, але можна помітити деякі цікаві тенденції.

У представленій табл.2 та для більшої наочності на рис.2 прослідковується той цікавий факт, що при збільшенні кількості редакторів з науковим ступенем збільшуються блоки (блок таблиці) та додаються нові блоки (блок графіки).

Таблиця 2

Співвідношення редакторів з науковим ступенем стосовно картосеміотичних блоків атласів серії «Моя мала Батьківщина»

| Номер атласу | Загальна кількість редакторів | Кількість редакторів з науковим ступенем | Галузь науки                                  | Таблиці, % | Графіки, % | Карти, % | Текст, % | Рисунки, % | Фото, % |
|--------------|-------------------------------|--|---|------------|------------|----------|----------|------------|---------|
| [8]          | 11                            | 1  | к. геогр. н.                                  | -          | 2,08       | 49,58    | 20,42    | 7,92       | 15,83   |
| [9]          | 12                            | 2  |   | -          | 2,08       | 48,33    | 20,83    | 9,17       | 15,42   |
| [10]         | 7                             | -  | -   | -          | 2,08       | 50       | 20,83    | 8,76       | 14,17   |
| [11]         | 11                            | 1  | д. пед. н.                                    | -          | 1,79       | 51,07    | 17,86    | 10,36      | 15,36   |
| [18]         | 8                             | 2  | д. геогр. н.<br>2 к. геогр.н.                 | -          | 2,5        | 50,42    | 20,83    | 7,92       | 14,17   |
| [14]         | 9                             | 2  | д. геогр. н.<br>к. геогр. н.                  | -          | 1,74       | 53,13    | 17,82    | 5,21       | 12,6    |
| [16]         | 8                             | 1  | д. геогр. н.                                  | -          | 3,33       | 49,58    | 21,25    | 7,5        | 14,17   |
| [15]         | 13                            | 6  | 4 к. геогр.н.<br>2 к. біолог.н                | 1,25       | 2,5        | 51,25    | 20       | 8,33       | 12,5    |
| [3]          | 15                            | 6  | 4 к. геогр.н.<br>к. біолог. н<br>к. істор. н. | 0,83       | 1,25       | 49,17    | 20,83    | 7,92       | 15,83   |
| [19]         | 15                            | -  | -   | 1,3        | 2,61       | 53,48    | 17,39    | 6,09       | 14,78   |
| [6]          | 10                            | 1  | д. геогр. н.<br>к. істор. н.                  | -          | 1,74       | 56,96    | 16,96    | 6,96       | 13,04   |
| [17]         | 2                             | -  | -   | -          | 1,82       | 83,64    | 7,27     | 3,18       | 4,09    |

■ к-ть редакторів з наук. ступенем ■ графіки в атласі, % □ таблиці в атласі, %

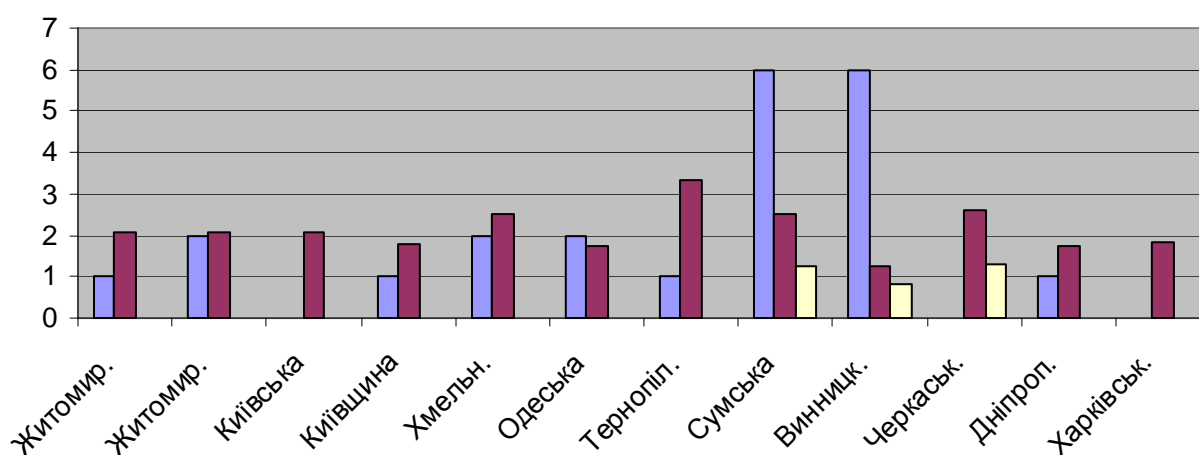


Рис.2. Співвідношення редакторів з науковим ступенем стосовно картосеміотичних блоків атласів серії «Моя мала Батьківщина»

**Висновки.** Представлені результати картосеміотичного аналізу змісту атласів серії «Моя мала Батьківщина» дозволяють у подальших дослідженнях

встановити оптимальну структуру картографічних творів подібного призначення.

*Рецензент – кандидат географічних наук, доцент В.І. Остроух*

### **Література:**

1. *Винницька* область: Географ. атлас: Моя мала Батьківщина / Головн. ред. Т.В. Погурельська, голов. ред. колегії Л.П. Ковальова. – К. ТОВ «Вид-во «Мапа», 2001. – 20с. + 4 стор. обклад., 28x21 см.

2. *Володченко А., Гордеев А.Ю.* Картосемиотическая структура морских карт // Проблемы непрерывной географической освіти і картографії: Зб. наук. праць. – Вінниця: Антекс-УЛТД, 2004. – Вип. 4. – С. 66-69.

3. *Володченко А., Шевченко В.О.* Концепции медико-экологического атласа Украины // Diskussionsbeiträge zur kartosemiotik und zur theorie der kartographie (Gheoretische probleme der kartographie und ihrer Nachbarisszipilinen). – Dresden: TU, 1998. – № 1 – S. 47-50.

4. *Дніпропетровська* область: Географ. атлас: Моя мала Батьківщина / Головн. ред. Т.В. Погурельська, голов. ред. колегії Л.І. Зеленська. – К. ТОВ «Вид-во «Мапа», 2001. – 20 с. + 3 стор. обклад., 21x28 см.

5. *Житомирська* область: Географ. атлас: Моя мала Батьківщина / Відп. ред. Т.В. Погурельська, голов. ред. М.Ю. Костриця. – К. ТОВ «Вид-во «Мапа», 2001. – 20 с. + 4 стор. обклад., 28x21 см.

6. *Житомирська* область: Географ. атлас: Моя мала Батьківщина / Відп. ред. Т.В. Погурельська, голов. ред. М.Ю. Костриця. – К. ТОВ «Вид-во «Мапа», 1999. – 20 с. + 4 стор. обклад., 28x21 см.

7. *Київська* область: Географ. атлас: Моя мала Батьківщина / Відп. ред. Т.В. Погурельська, голов. ред. В.М. Бойко. – К. ТОВ «Вид-во «Мапа», 2000. – 20 с. + 4 стор. обклад., 28x21 см.

8. *Київщина*: Географ. атлас: Моя мала Батьківщина / Відп. ред. Т.В. Погурельська, голов. ред. І.Л. Лікарчук. – К. ТОВ «Вид-во «Мапа», 2001. – 24 с. + 4 стор. обклад., 28x21 см.

9. *Одеська* область: Географ. атлас: Моя мала Батьківщина / Головн. ред. Т.В. Погурельська, голов. ред. колегії О.Г. Топчієв. – К. ТОВ «Вид-во «Мапа», 2002. – 20 с. + 3 стор. обклад., 28x21 см.

10. *Сумська* область. Географ. атлас: Моя мала Батьківщина / Головн. ред. Т.В. Погурельська, голов. ред. колегії І.В. Удовиченко. – К. ТОВ «Вид-во «Мапа», 2006. – 20 с. + 4 стор. обклад., 28x21 см.

11. *Тернопільська* область: Географ. атлас: Моя мала Батьківщина / Головн. ред. Т.В. Погурельська, голов. ред. колегії О.В. Заставецька. – К. ТОВ «Вид-во «Мапа», 2001. – 20 с. + 4 стор. обклад., 28x21 см.
12. *Харківська* область: Атлас: Рідний край / НВП «Картографія», ред.: О.Ю. Король, Н.О. Крижова. – Вінниця: Держ. карт. фабрика, 1998. – 16 с. + 2 стор. обклад. + 4 конт. карти, 28,5x21,5 см.
13. *Хмельницька* область: Географ. атлас: Моя мала Батьківщина / Головн. ред. Т.В. Погурельська, голов. ред. колегії О.В. Заставецька. – К. ТОВ «Вид-во «Мапа», 2002. – 20 с. + 4 стор. обклад., 28x21 см.
14. *Черкаська* область: Географ. атлас: Моя мала Батьківщина / Головн. ред. Т.В. Погурельська, голов. ред. колегії В.І. Новикова. – К. ТОВ «Вид-во «Мапа», 2002. – 20 с. + 3 стор. обклад., 21x28 см.
15. *Шевченко В.О., Бондаренко Е.Л.* Типові легенди еколого-географічних карт // Вісник Київ. нац. ун-ту ім. Т. Шевченка. Сер. Географ. - 2004. – № 5. – С. 48-49.
16. *Шевченко В.О., Володченко А.* Семіотичний аналіз шкільно-краєзнавчих атласів України // Картографія та вища школа. – Київ, 2001. – Вип. 5. – С. 5-9.
17. *Polyakova N.* Semantic structure of the typical thematic map contents in the geoinformational mapping // Abstracts of papers XXIII Internat. Cartogr. Conf., Aug. 4 to 10, 2007. - Moscow. – М.: Роскартографія, изд-во «Немецкая фабрика печати», 2007. – S. 73.

**Н.А. Полякова**

**КАРТОСЕМИОТИЧЕСКИЕ ИССЛЕДОВАНИЯ АТЛАСОВ СЕРИИ «МОЯ МАЛАЯ РОДИНА»**

В статье представлены результаты картосемиотического анализа атласов серии «Моя малая Родина» в графическом и табличном видах. Определено информационное ядро, состав которого обусловлен назначением указанной группы атласов. Результаты, изложенные в статье, можно использовать в дальнейших исследованиях по оптимизации содержания картографических произведений подобного назначения.

**Ключевые слова:** картосемиотика, атлас, картосемиотические блоки.