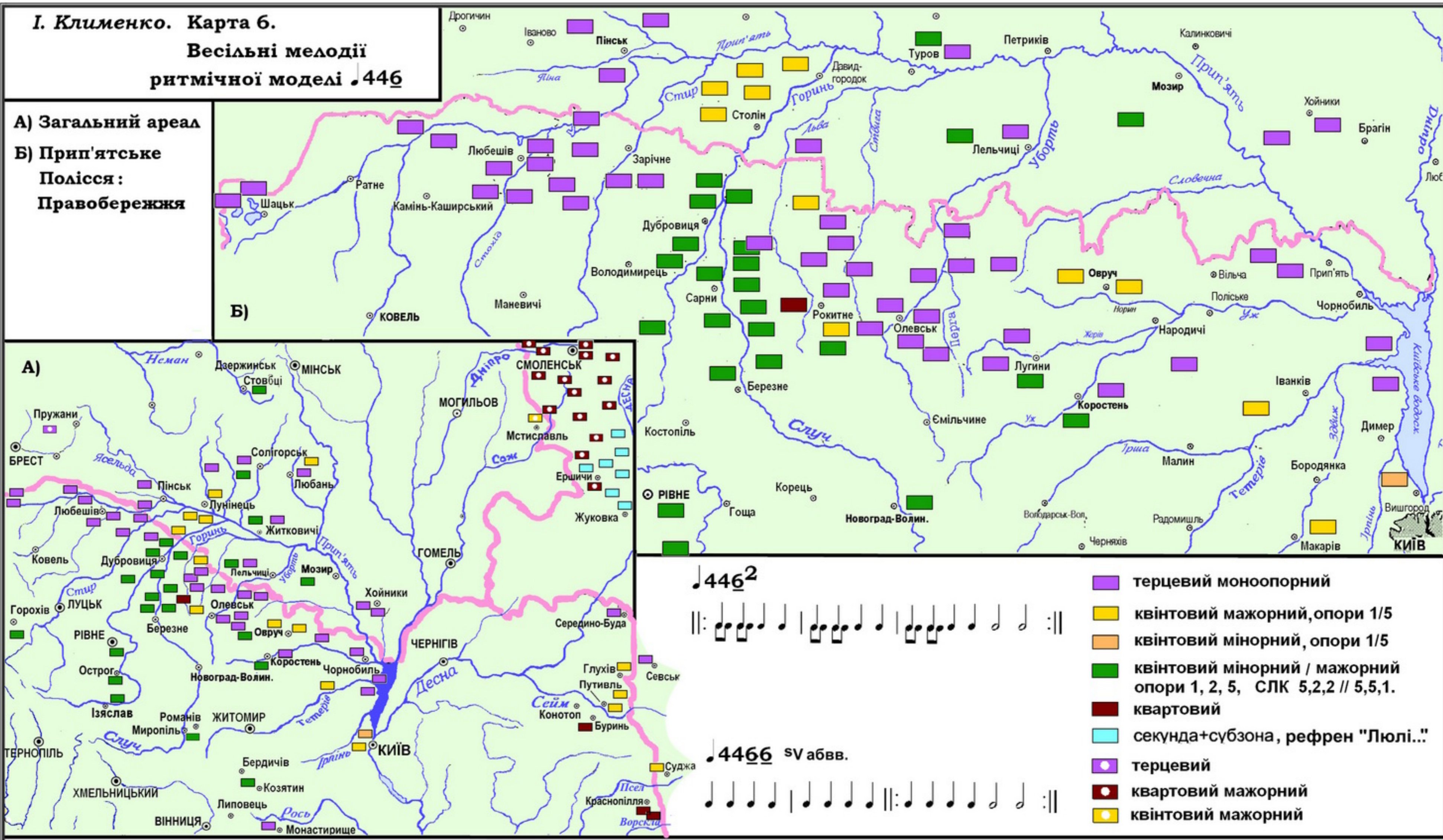




КЗ4



Карти укладено 1997 р. за матеріалами Прип'ятського фонду ЛЕК та публікаціями  
 Оновлено 2010 р. за матеріалами дисертації Ю. Рибак [28], статей О. Гончаренко, Л. Бєлогурової у цьому збірнику (див. карти К8-6, К16-2, К22-6).