

АТЛАС ПО МИНИИМПЛАНТАМ

# АКТИВНОЕ ПЕРЕМЕЩЕНИЕ ЗУБОВ

Продолжение. Начало в номерах 1-4, 2009; 1-2, 2010

Авторы: Dr. Christian M. Ludwig, Dr. Seiferth

## Мезиализация 38

### Рекомендуемая область установки (теоретически):

- между 35 и 36 (идеальная позиция);
- между 34 и 35.

### Выбранная область установки:

между 34 и 35.

### Критерии выбора области установки:

наличие места.

### Установленный МИ-Tomas:

8 мм

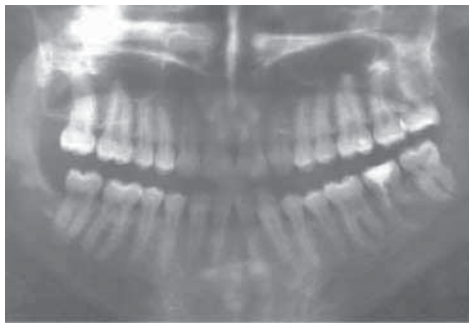
### Дополнительная аппаратура:

перекрестные трубки REF 480-100-00, собирающие пружины Rematitan LITE, брекеты Equilibrium 2, щечные трубки Ortho-Cast, кольца Dentaform, дуги Remanium или Noninium, ConTecLC, SUPER «Elasto-Force» эластические цепочки REF 774-217-00.

### Применение:

соединяющая дуга U между МИ-Tomas и дугой для уменьшения движения ретракционной пружины.

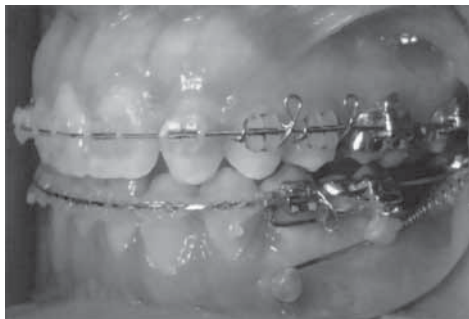
Пациент Н. К., 25 лет



Исходная ситуация



Аппарат для контурирования зубной дуги и для мезиализации



Аппарат с соединяющей дугой U



Ситуация через 6 мес