

## ЭТАПЫ ИЗГОТОВЛЕНИЯ И КОНСТРУКТИВНЫЕ ОСОБЕННОСТИ АППАРАТА МЮ 1 (БИОБЛОК 1 «BIOBLOCK 1»)

Предлагаем Вашему вниманию изготовление съемного ортодонтического аппарата Биоблок 1.



Рис. 1. Гипсовая модель верхней челюсти



Рис. 2. Изгибание Кламмера Крозата - Хенга (паяного кламера)

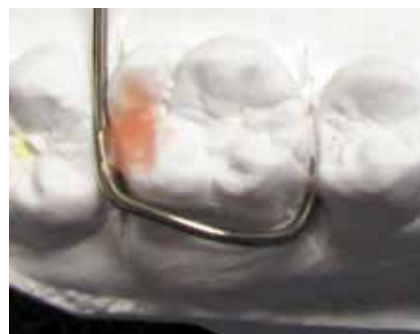


Рис. 3. Изгибание двух частей отрезка кламмера (1), взаимная фиксация их с помощью воска (2) и фиксация в гипсе (3)



Рис. 4. Пайка и полировка кламмеров Крозата-Хенга



Рис. 5. Изгибание дуг для сближения резцов (1), вестибулярных крючков (2) протрагирующих дуг, дистальной опоры, кламмеров Крозата-Хенга и их фиксация на модели (3)



Рис. 6. Готовый ортодонтический аппарат «Bioblock 1» со всеми необходимыми элементами конструкций перед нанесением базиса пластмассы (1), нанесения пластмассы (2), полимеризация (3)



Рис. 7. Полировка

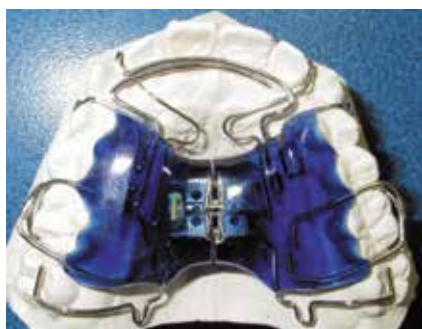
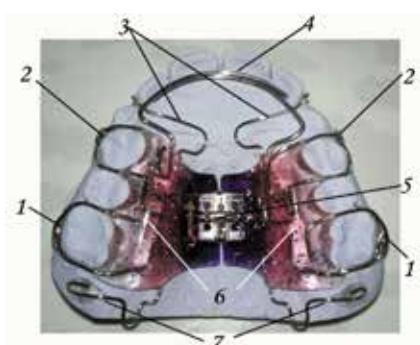


Рис. 8. Готовый аппарат

Аппарат Мю 1, или Биоблок 1 Bioblock 1 доктора J.Mew (Mew J. Bioblock therapy. Limited edition – Great Britain: 1986. – 288 с.) для верхней челюсти применяется в начале лечения и используется в тех случаях, когда есть сужение зубного ряда в боковых участках, уплощение и скученность во фронтальном участке при нейтральном соотношении моляров (I класс Энгля). При этом происходит расширение верхней челюсти и перемещение её вперед, что обеспечивает улучшение эстетики средней части лица и долговременную стабильность.

Конструкция аппарата Мю 1, или Биоблок 1 для верхней челюсти состоит из таких элементов: паянные кламмера Крозата-Хенга (1), вестибулярные крючки (2), протрагирующие дуги (4), дуги для сближения резцов (3), дистальные отростки (7), винт для розширения (5) и окклюзионные площадки (6).

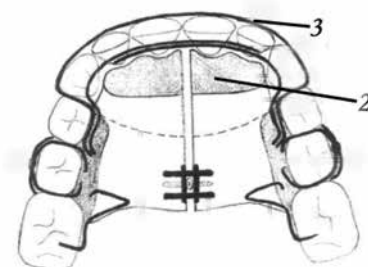
Схематическое изображение расположения всех конструктивных элементов аппарата Мю 1, или Bioblock 1 доктора J.Mew.



Разновидностью аппарата Мю 1 (Bioblock 1 доктора J.Mew) является аппарат на верхнюю челюсть для лечения глубокого прикуса патент № 61711 от 25.07.2015 (Куроедова В. Д., Прокопьева П.Ю., Ким Г.О.).

Аппарат имеет пластмассовый базис, винт для расширения, кламмера Крозата на моляры, вестибулярную и протрагирующую дуги, интрузионные отростки на первые постоянные моляры.

Особенность данного аппарата состоит в наличии накусочной площадки



в области передней 1/3 нёба для коррекции (интрузии) положения нижних резцов (2), а также наличия фотополлимерных накладок на центральные и латеральные резцы верхней челюсти (1) для точного контроля их положения. Коррекция глубокого вертикального перекрытия, происходит за счет использования вестибулярной дуги (3).