

УДК 629.3.014.2:629.027

На правах рекламного блока

ПАТ «Кременчуцький колісний завод»



Здвоєні Кременчуцькі колеса: більша продуктивність – менше витрат!

Публічне акціонерне товариство «Кременчуцький колісний завод» – 55 років від дня заснування.

**Якість, надійність і безпека
Завод успішно працює на ринку машинобудування ось**

уже 55 років і став одним з лідерів цієї галузі, постійно вдосконалюючи і нарощуючи випуск колісної продукції. Сьогодні асортимент продукції підприємства налічує понад 800 модифікацій коліс, адаптованих до національних та міжнародних вимог.

Виробничі лінії, створені фахівцями заводу на основі власного багаторічного досвіду, і використання досягнень провідних зарубіжних фірм дають можливість виготовляти колеса з параметрами, які відповідають міжнародним стандартам ETRTO. Продукція Кременчуцького колісного заводу має сертифікати відповідності в системі сертифікації УкрСЕПРО і в ГОСТ Р. На заводі впроваджена система якості підприємства відповідно до вимог міжнародних стандартів ISO-9001. З 2011 року введена в дію система менеджменту якості відповідно до вимог міжнародних стандартів ISO / TS 16949.

Здвоєні колеса або боротьба з ущільненням ґрунту

Кременчуцький колісний завод пропонує колеса і системи здвоювання для тракторів потужністю від 50 к.с. до 350 к.с. для просапних робіт і системи здвоювання вузьких коліс для роботи в міжряддях...

На замітку фермеру

Ефективна механізація сільського господарства є найважливішим фактором, який визначає його продуктивність. Сьогодні великі машини є оперативними, високопродуктивними і менш трудомісткими, але одним із недоліків важкої техніки є її велика вага, яка збільшує ризик пошкодження ґрунту внаслідок ущільнення його глибоких шарів. Це може зберігатися тривалий період часу і його вкрай складно нейтралізувати. Ґрунтове ущільнення впливає на фізичні, хімічні та біологічні властивості ґрунту і є одним з механізмів деградації сільськогосподарських земель. Критичну твердість ґрунту, яка перевищує 3 МПа, 95% коріння рослин не в змозі подолати аж до глибини 30-35 см. Технології вирощування сільськогосподарських культур, як правило, вимагають багаторазових проходів по полю важких тракторів, комбайнів та іншої техніки. Тільки в період передпосівного обробітку і сівби по

вологому ґрунту важка сільськогосподарська техніка «покриває» до 80% поверхні поля, а плантації просапних культур піддаються 3-5 разовому проходу.

Це приводить до надмірного ущільнення ґрунту, внаслідок чого:

- у верхньому ґрунтовому шарі в колії твердість набуває значення більше 3 МПа;

- погіршується структура орного шару, зменшується його водопроникність у 2-5 разів і збільшується випаровування вологи (до 1 мм / га за добу);

- збільшуються на 12-90% енерговитрати на обробіток ущільненого ґрунту;

- зменшується засвоєння мінеральних добрив (до 50%).

Зниження ущільнення ґрунту є дуже дорогою технологією. Але сьогодні практичним шляхом уже доведено, що одним з ефективних і не дорогих способів підвищення експлуатаційних характеристик трактора і зменшення тиску на ґрунт є застосування здвоєних коліс. Застосування здвоєних коліс на тракторах за рахунок збільшення загальної площі зіткнення шин з ґрунтом дозволяє знизити тиск на ґрунт. З правильно підібраним тиском повітря в шинах здвоєних коліс загальна вага машини розподіляється на велику площу ґрунту. Наслідком цього є відсутність глибоких слідів і переущільнення ґрунту.

З огляду на актуальність зниження ущільнення ґрунту під час агротехнічних робіт на базі ТОВ «ТД» Долинське» (Херсонська обл.) були проведені польові дослідження показників витрати палива, ущільнення ґрунту, рівня пробуксовки зі здвоюванням коліс на тракторі John Deere 8310 (рис. 1).



Рис. 1 – Система здвоювання коліс на тракторі John Deere 8310

Результати польових випробувань трактора з системами здвоювання задніх коліс:

- зменшення пробуксовки з 14% до 9%;

- збільшення швидкості, а значить збільшення

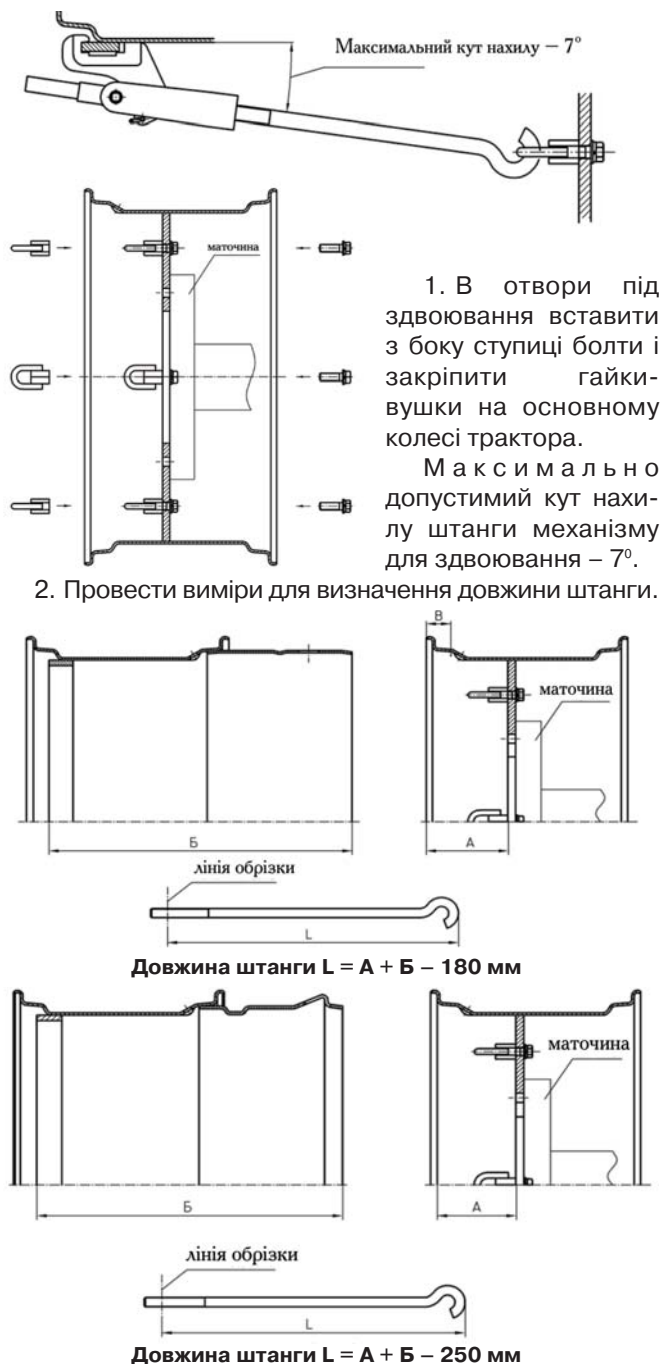
продуктивності до 15%;

- зменшення витрат палива на 1,05 л / га;
- збільшення терміну служби задніх шин за рахунок зменшення зносу протектора;
- зменшення тиску шин на ґрунт на 50%;
- збільшення тягового зусилля на 25-30% за рахунок кращого зчеплення протекторів шин з ґрунтом і зменшення питомої витрати палива до 30%.

Здвоювання коліс покращує якість кришення ґрунту в колії трактора, про що свідчив підвищений на 13% вміст фракцій ґрунту розміром не менше 10 мм з одночасним зменшеннями глибини колії трактора на 30-40% порівняно з використанням одинарних коліс.

У ході випробувань був проведений монтаж системи здвоювання в польових умовах протягом 20 хвилин.

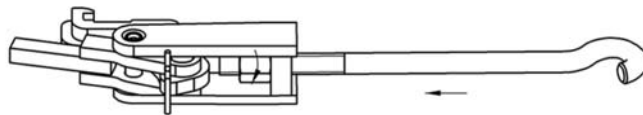
Інструкція з монтажу системи здвоювання на зачепках.



На штанзі відміряється потрібна довжина, закручується гайка, штанга затискається в лещата і її зайва довжина обрізається.

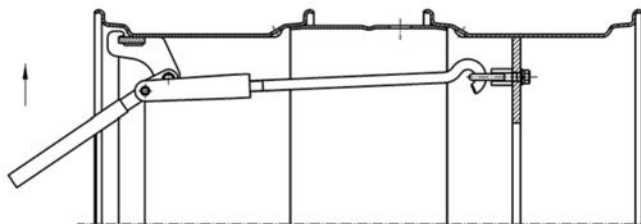
Якщо додаткове колесо укомплектовано проставним кільцем з хампом, то для визначення довжини штанги необхідно зробити такі виміри.

3. Вставити штангу з крюком у зачіп і на різьбовому кінці штанги накрутити гайку.



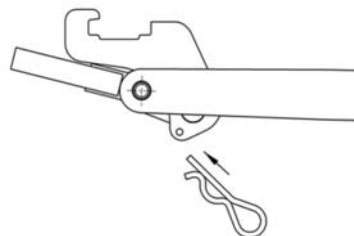
4. Перед складанням необхідно поєднати осі основного і додаткового коліс. Для цього основне колесо має бути трохи підняте.

5. Вставити додаткове колесо з проставочним кільцем в основне колесо.



6. Крюк штанги завести в отвір гайки-вушка в основному колесі, а зачіп надіти на кільце для здвоювання додаткового колеса.

7. Створити попередній натяг, підкручуючи гайку на штанзі.

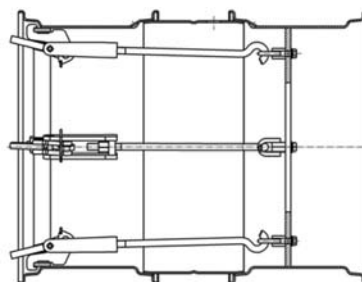


8. Закріпити зачіп, використовуючи важіль-подовжувач.

Операції 6, 7, 8 повторюються для кожної стяжки.

9. Встановити на зачепи фіксувальні шплінти.

Після початку руху трактора оператор здійснює додатковий контроль (перевіряє) надійність фіксації стяжки, за необхідності проводиться підтяжка.



ПАТ «Кременчуцький колісний завод» почав серійне виготовлення коліс із системами здвоювання для тракторів від 80 к.с. до 350 к.с. для просапних робіт і вузьких коліс для роботи в міжрядях, а також пропонує широку гаму систем здвоювання не тільки на «зачепках» (механізми здвоювання на замках), але і дешевші на стяжках для тракторів: «Кіровоць»: К-700А, К-701, К-744Р-04/05, К-744Р1-02, К-744Р2; Беларус-50/52/80/82/892/1021/1221/1321/1522; ЮМЗ-6; Т-150К, Т-151К; ХТЗ-120/121/16031/1702, JOHN

DEERE, SDF, TERRION і ін.

Зараз ПАТ «Кременчуцький колісний завод» освоїв здвоєні колеса діаметрами 24, 26, 38 і 42 дюйми для тракторів Беларус, Т-150, ЮМЗ, АТМ, ХТЗ потужністю від 50 до 150 к.с. для проведення сільськогосподарських робіт (оранка, культивування, сівба зернових та інших культур, внесення мінеральних добрив та ін.). Перевага цієї системи здвоювання складається з прийнятної ціни і в тому, що основні і додаткові колеса однакові і за необхідності виконання робіт на одинарних колесах завжди можна замінити основне колесо на додаткове, на яке припадає менше навантаження і шина менше зношується. Також, для передніх і задніх мостів надпотужних енергонасичених тракторів імпортного виробництва потужністю від 100 до 350 к.с. завод освоїв здвоєні колеса діаметрами 30, 32, 34, 38 і 42 дюймів. Для обробітки вузьких міжрядь (особливо цукрових буряків, де ширина міжрядь становить 450 мм) потрібні не ті колеса, які використовуються зазвичай під час проведення робіт загального призначення. З вузькою шириною профілю вантажопідйомність таких коліс буде меншою, тому для збереження необхідної вантажопідйомності використовуються колеса в здвоєному виконанні. ПАТ «Кременчуцький колісний завод» виготовляє для комплектації тракторів Беларус

і ХТЗ нерозбірні спарені колеса DW8x42, конструкція яких забезпечує мінімально необхідний агротехнічний просвіт 300 мм, що дозволяє проводити міжрядний обробіток буряка на будь-яких стадіях зростання без зминання бадилля центрувальним кільцем. Але якщо колеса не пошкоджують буряки, це не означає, що вони не будуть травмувати кукурудзу або соняшник. Кожна культура має свою захисну зону за шириною і висотою, які і повинні забезпечувати колеса, щоб не пошкодити коріння і листя культури. Для таких культур ПАТ «КрКЗ» випускає вузькі колеса DW8x42; W8x48, W10x38, W10x46, W10x48, W10x52 і W10x54 і тепер для цих коліс розроблені системи здвоювання.

Для визначення обсягів виробництва здвоєних коліс просимо повідомляти потребу в них за телефонами: (0536) 76-42-69, 76-42-26.

Кременчуцькі здвоєні колеса – ГАРАНТ ВАШОГО ЛЕГКОГО ПРОСУВАННЯ по полях БІЗНЕСУ!

Детальну інформацію про застосування здвоєних коліс та інструкції з монтажу дивись на сайті: www.wheels.com.ua

Стаття надійшла до редакції 11 травня 2016 р.