

(>500)

[1-3]

				%	R, %	W, %		%
	14742	8,9	3,40	28,0	30	83,0	7,30	3,95
	3881	4,5	1,54	21,5	42	82,2	6,00	4,77
	800	3,3	1,76	13,6	23	-	5,50	1,87
	518	4,6	1,83	30,6	35	83,4	7,40	14,40
	4138	11,0	4,37	14,7	23	89,5	-	-
	971	3,8	1,71	21,4	37	83,9	7,10	7,53
	1646	6,8	2,73	19,9	36	85,6	6,47	11,80
	688	5,7	2,21	21,4	40	85,8	7,41	20,00
	700	-	2,40	26,0	35	-	-	-
-	774	6,0	3,20	20,4	38	85,9	6,98	10,71
	1566	5,8	2,36	11,8	43	86,3	6,40	10,00
(-)	2226	6,4	4,13	14,8	34	84,2	3,36	4,15
	946	5,3	2,17	57,4	42	75,7	7,34	12,78
	609	3,2	1,15	23,6	35	82,0	6,26	6,56
	767	4,1	1,46	22,4	32	85,8	6,30	3,97
	2816	4,6	1,89	28,4	38	84,7	5,93	6,64
	1054	5,0	2,02	66,0	37	67,1	5,66	2,46
	2036	7,2	2,32	23,0	38	85,2	6,11	8,38
' -	543	7,6	2,90	30,1	32	86,9	7,40	30,90
-	660	6,1	2,88	21,3	41	84,5	-	-
-	1885	5,2	2,14	26,8	31	85,5	5,58	4,60
	617	2,3	1,29	20,6	32	82,7	6,80	4,76
	630	8,8	2,43	50,2	39	83,7	7,40	7,24
	786	4,7	1,40	29,0	36	80,8	-	4,06
-	580	5,2	1,90	32,4	32	81,2	6,58	2,65
	11580	7,9	2,64	29,1	36	90,0	5,80	1,88
	500	3,9	2,23	48,0	33	81,4	7,10	5,24
,	851	6,1	2,15	31,8	44	81,9	5,50	2,63

;

- , -

;

() - -

,

,

200 067 . , -

- 78 408 . , - 121 659 . . 2008 . -

53 % , - 23 % , -

- 24 % , (1 000) -

,

-

[1, . 3]. , -

,

-

25-

30 % . 60 % , -

20 % . 50 % , -

70 %

25 % 20 % ,

,

4 800 , - 5 300 ,

- 5 800 [5, . 45].

60-80-

XX .

- (. 1).

3 712,5 , -

4,37 , - 144 435 000 ³, - 2 630 -

- 16 381 000 ³. - 625 ,

90-

,

,

,

,

-

-

-

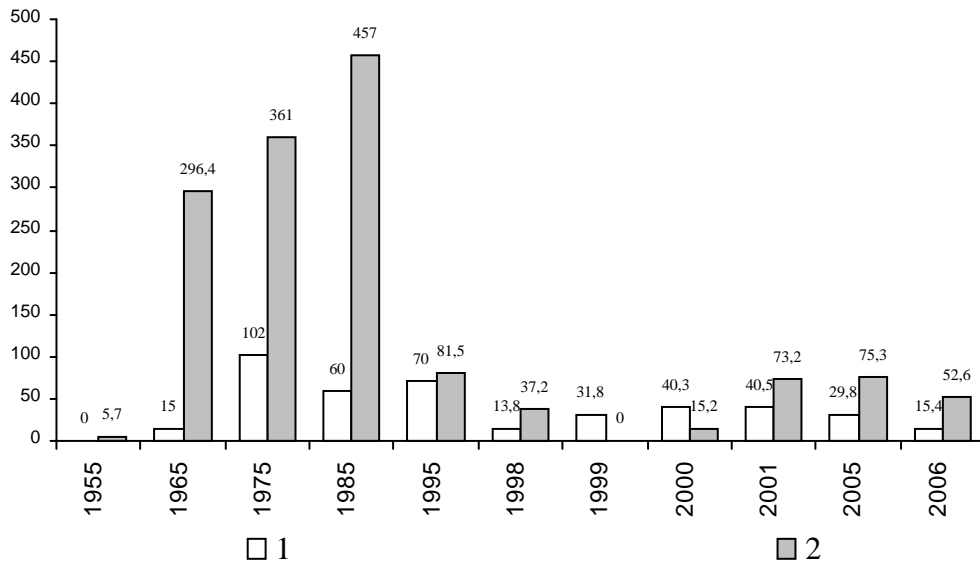
-

60 %

,

,

,



1. (1) (2) -

[1, .26; 2].

12 (1 081), (.2)

2007 .

().

2000 .

66,2 , 2002 .- 73,7 .

2001 . - 0,44 . 2006 .
 57,4 , 2007-2009 . , - 10,4, 1,3, 11,2 (-
 .). 2009 .
 „ , (.3). -
 , 2001, 2007, 2008
 2009 . ()
 1000).

2

[1, .863]

			-	
:	108	597	-	,
:	35	210	-	/ ,
:	84	297	-	/ ,
:	14	199	-	/ ,
-	427	2538	-	, / ,
	668	3841		

3

(, 2009 .)

0,85	4	.	-	-
0,03	1	.	.	-
0,03	1	.	.	-
0,05	1	.	.	-
0,04	1	.	.	-
0,013	1	.	.	-
0,35	1	.	.	-

- 10-15
- 20
- () (,)
1. (01.01.2003).
7 / : - .92. - . :
- , 2003. - 103 .
2. (01.01.2007). . 1 / :
. . . . - .92. - . :
- , 2007. - 89 .
3. 1:500 000 / : -
- , 2000.
4. / //
5. / :
- , 1981. - . 28-37.
6. / :
- , 1982. - 760 .
6. / :
- , 1973. - 264 .
- 04.09.2011
20.09.2011

ANALYSIS OF THE USE OF PEAT RESOURCES OF THE LVIV REGION

N. Blazhko, F. Kiptach

*Ivan Franko National University of Lviv,
Doroshenko St., 41, UA – 79000 Lviv, Ukraine*

The analysis of stocks of peat resources of the Lviv Region and the main characteristics of peat is presented. It is shown the dynamic extraction of peat within the main peat area. The main problems associated with the extraction of peat and its rational use are characterised and the solutions are offered to these problems.

Key words: peat, peat deposits, worked peat, peat renaturalization.

...

.

• , •



. . . , 41, . , 79000,

,

”

-

-

-

:

,

.

,

,

.