

Рис. І. Крилоський скарб: 1 – срібна чаша з хрестом на кільцевому піддоні; 2 – срібна чаша з хрестом і пробірочним знаком на дні (вид з боку піддона); 3 – шийна гривна; 4 – браслети: 2, 4, 5 – із розширеними кінцями, 6, 7 – із ромбічного дроту, 3 – із прямокутного дроту; 5 – фрагмент срібного посуду із рослинним орнаментом (за В. Кропоткіним).

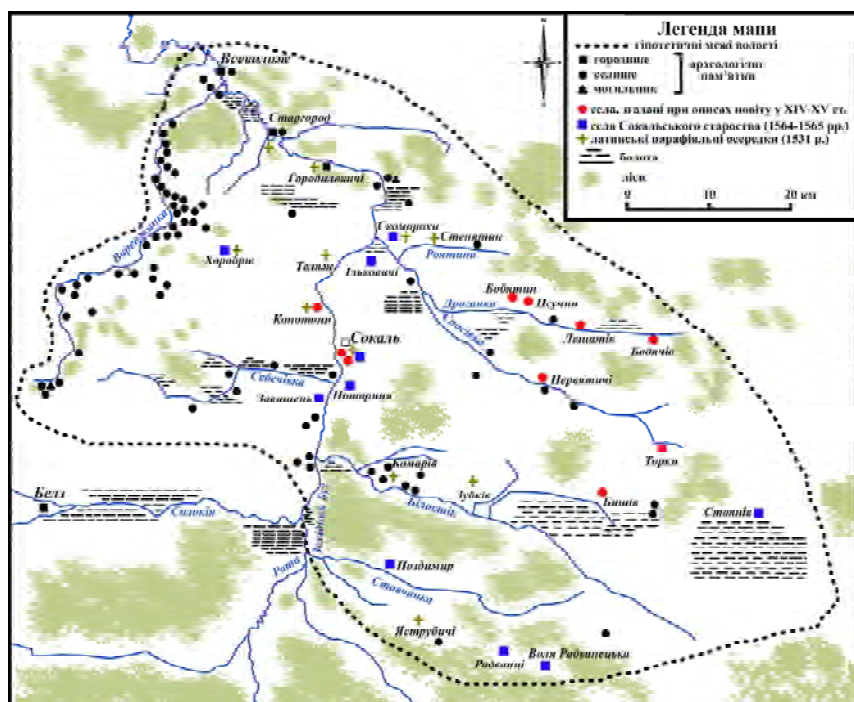


Рис. ІІ. Всеволозька волость за писемними та археологічними джерелами.

* рис. І – до статті Т. Миляна; рис. ІІ – до статті В. Ляски.

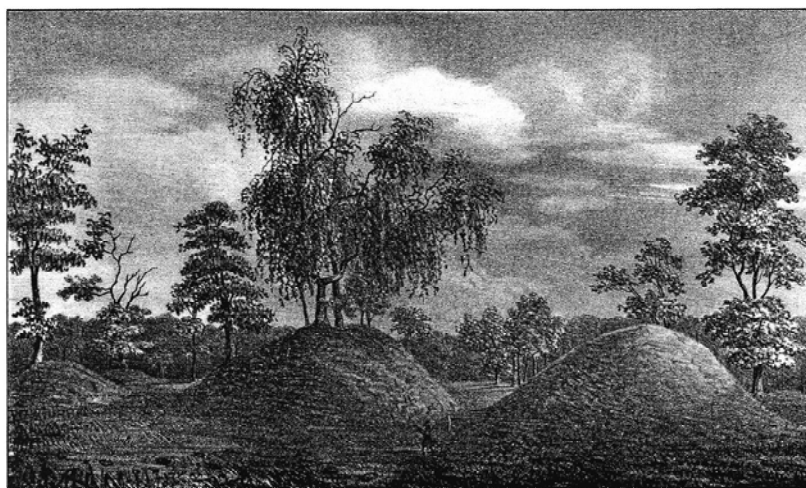


Рис. з наб. і лит. М.Б. Стęczyński 1847.

z lit. P. Billera w Łowiczu.

MOGIŁY NA PLEŚNISKU
 w Podhorcach, w obwodzie Złoczowskim, od południa.
Nakładem K. Jabłńskiego w Łowiczu.

Рис. III. Вид (стилізований?) на курганний могильник літописного Плісеська (за Стęczyński 1847 /1990/, рис. перед. с. 125).

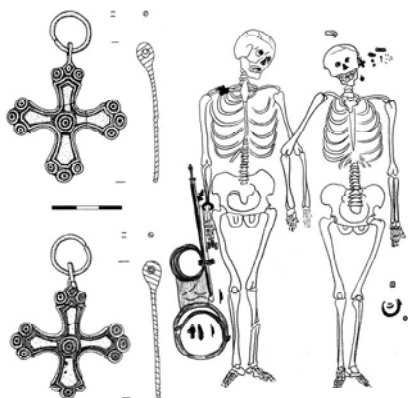


Рис. IV. Плісеськ. Поховання і хрести з ВМБ 1.

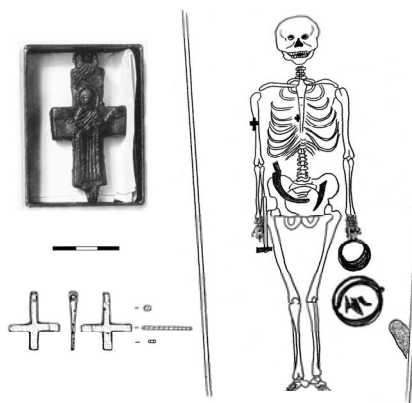


Рис. V. Плісеськ. Поховання і хрести з ВМБ 2.

* рис. III–XI – до статті Р. Лівоха.



Рис. VI. Пліснеськ. Поховальний інвентар з ВМБ 1 (вибране).



Рис. VII. Пліснеськ. Хрестики з ВМБ 1.



Рис. VIII. Пліснеськ. Поховальний інвентар ВМБ 2 (вибране).



Рис. IX. Пліснеськ. “Обол мертвого” з ВМБ 2.



Рис. X. Пліснеськ. Хрестик із ВМБ 2.



Рис. XI. Енколпійон із Весто (Vesztő) в Угорщині (за Lovag 1971, s. 145, fig. 1, 2a, 2b) – аналогія до виробу із Пліснеська, який не зберігся.



Рис. XII. Півфігура Деметри (глина, фонди ЛІМ).



Рис. XV. Зображення сидячої богині (бронза, фонди ЛІМ).



Рис. XIII. Голівка жіночої статуетки (глина, фонди ЛІМ).



Рис. XVI. Статуетка Кори-Персефони (глина, фонди ЛІМ).



Рис. XIV. Протома жіночого божества (глина, фонди ЛІМ).

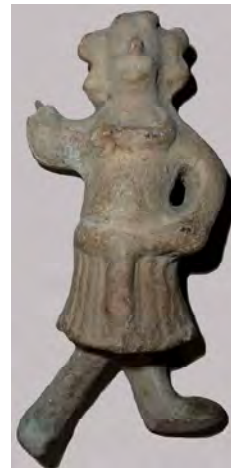


Рис. XVII. Статуетка жерця (глина, фонди ЛІМ).

* рис. XII–XVII до статті А. Баукової.

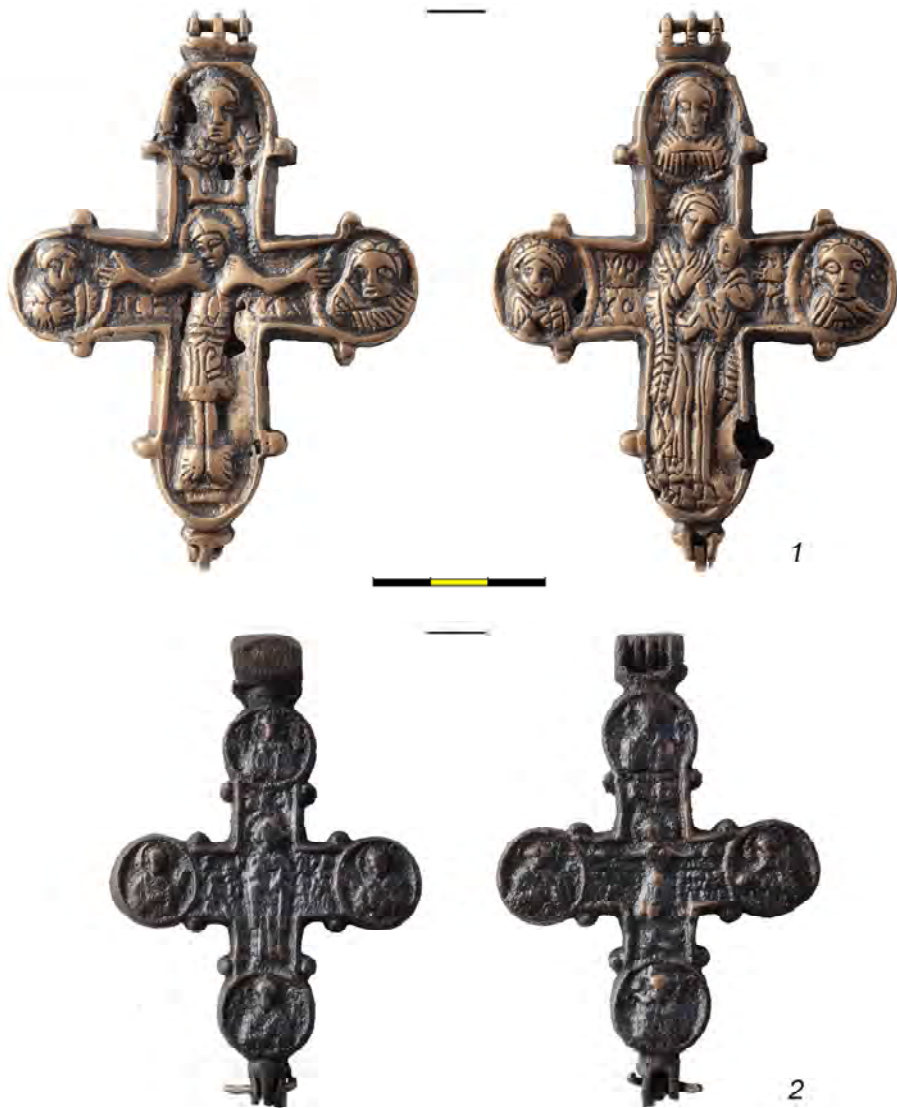


Рис. XVIII. Хрести-енколпіони з львівського скарбу.

* рис. XVIII–XX – до статті О. Лазурка, М. Шніцара.



Рис. XIX. Предмети християнського культу з львівського скарбу: 1 – енколпійон-квадрифолій, 2–4 – підвіски-іконки.



Рис. XX. Речі з львівського скарбу: 1 – хрестики, 2 – перстень, 3 – мідний горщик.

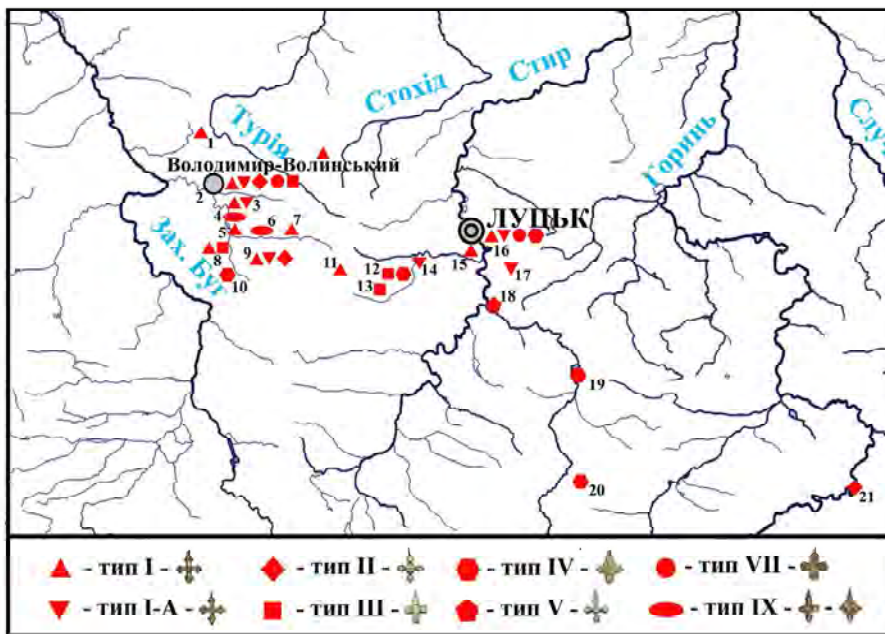


Рис. XXI. Карта знахідок давньоруських натільних хрестів з виїмчастими емаллями, зафіксованих автором протягом 2008–2012 рр.: 1 – Ліски; 2 – Володимир-Волинський; 3 – Житані; 4 – Селець; 5 – Чесний Хрест; 6 – Нехвороща; 7 – Локачі; 8 – Бубнів; 9 – Жашковичі; 10 – Іваничі; 11 – Бубнів; 12 – Скірче; 13 – Мирне; 14 – Коршів; 15 – Рованці; 16 – Луцьк; 17 – Острожець; 18 – Торговиця; 19 – Дубно; 20 – Кременець; 21 – Ізяслав.

* рис. XXI–XXIX – до статті В. Савицького.

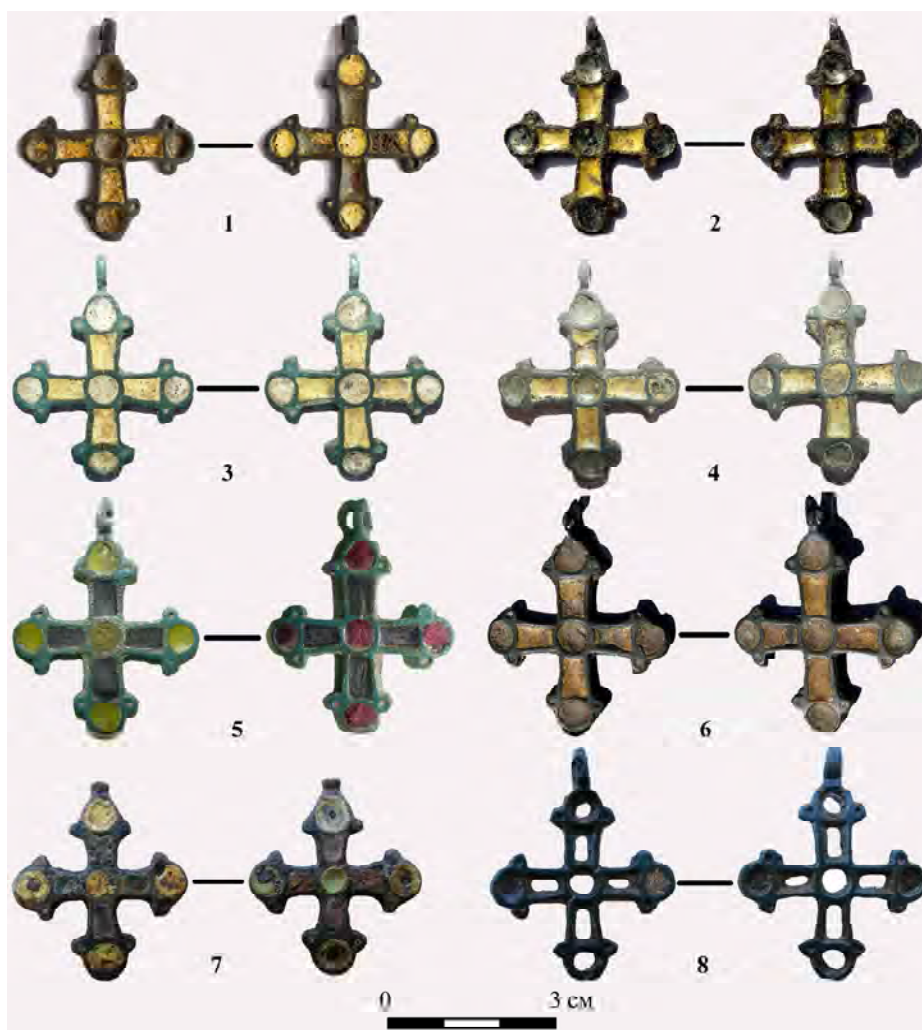


Рис. XXII. Давньоруські натільні хрести з виїмчастими емалями з території Волині: 1, 7, 8 – смт. Локачі Волинської обл. (7, 8 – фонди ВКМ, А-19832, А-19838); 2 – с. Бубнів Володимир-Волинського р-ну Волинської обл.; 3, 4 – околиці м. Володимир-Волинського; 5 – Горохівський р-н Волинської обл. (фонди ВКМ, А-19836); 6 – Володимир-Волинський р-н.

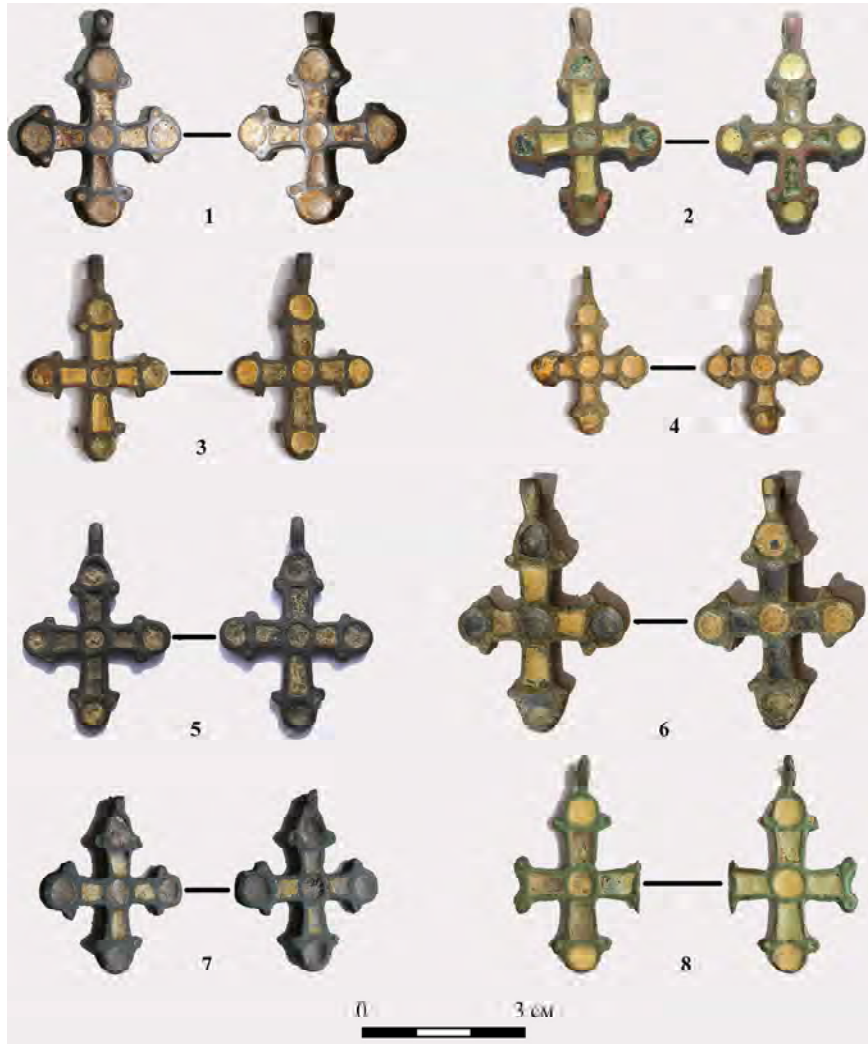


Рис. XXIII. Давньоруські натільні хрести з виїмчастими емаллями з території Волині: 1 – с. Рованці Луцького р-ну; 2, 3 – Володимир-Волинський р-н Волинської обл.; 4 – с. Чесний Хрест Володимир-Волинського р-ну; 5, 6 – околиці м. Володимир-Волинського (5 – фонди ВКМ, А-19834); 7 – с. Бубнів Локачинського р-ну Волинської обл.; 8 – с. Ліски Володимир-Волинського р-ну.

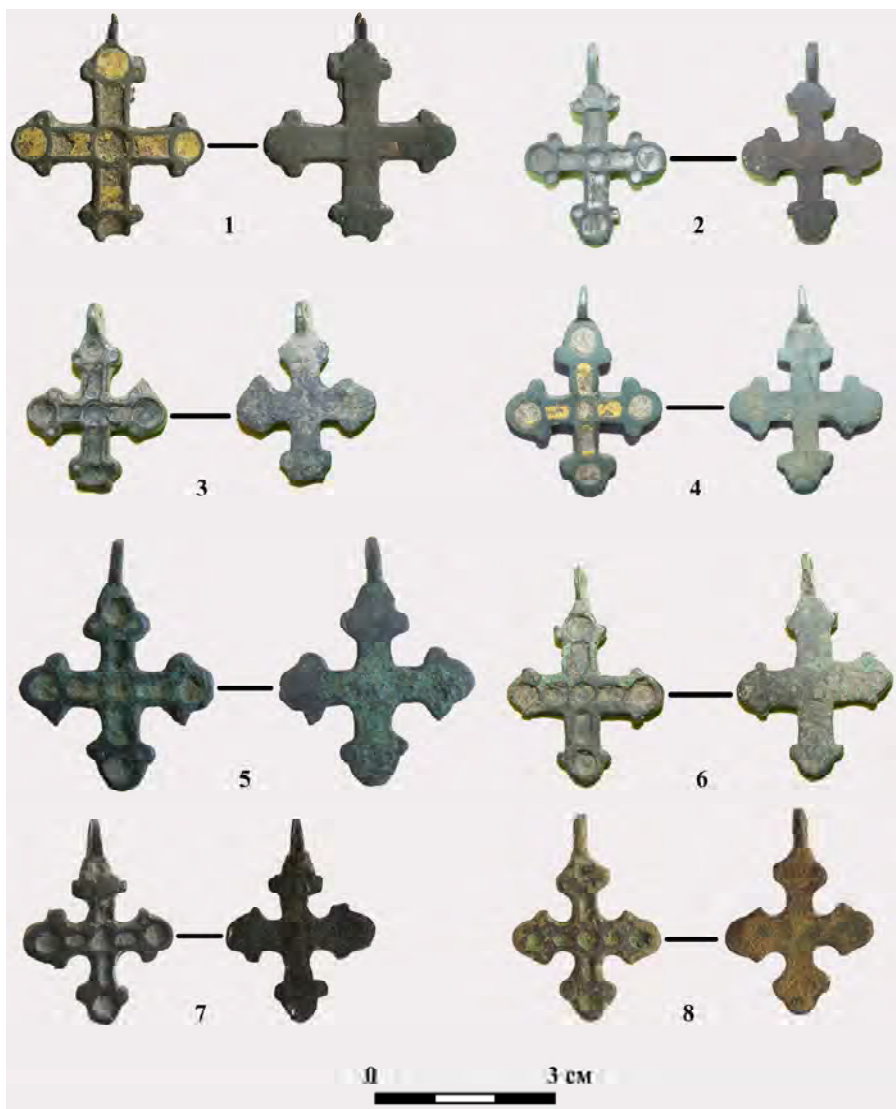


Рис. XXIV. Давньоруські натільні хрести з виімчастими емаллями з території Волині: 1 – с. Жашковичі Іваничівського р-ну Волинської обл.; 2 – околиці м. Луцька; 3, 6 – Луцький р-н, 4 – Володимир-Волинський р-н Волинської обл.; 5 – с. Осьмиговичі Турійського р-ну Волинської обл. (фонди ВКМ, А-19833); 8 – с. Житані Володимир-Волинського р-ну.

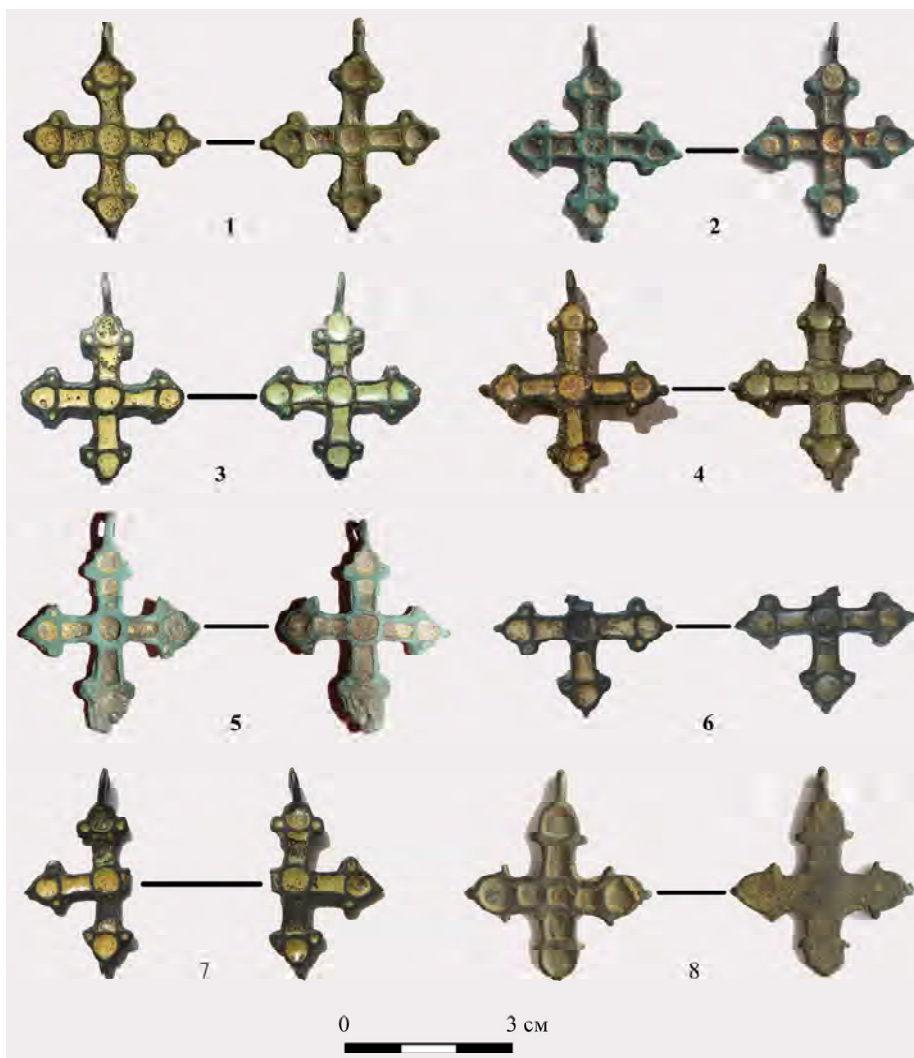


Рис. XXV. Давньоруські натільні хрести з виїмчастими емаллями з території Волині: 1 – с. Коршів Луцького р-ну; 2 – с. Жашковичі Іваничівського р-ну Волинської обл.; 3 – Володимир-Волинський р-н Волинської обл.; 4 – околиці м. Володимир-Волинського; 5 – околиці м. Луцька (фонди ВКМ, А-16553); 6, 7 – с. Острожець Млинівського р-ну Рівненської обл. (фонди ВКМ, А-19839, А-19840), 8 – с. Житані Володимир-Волинського р-ну.

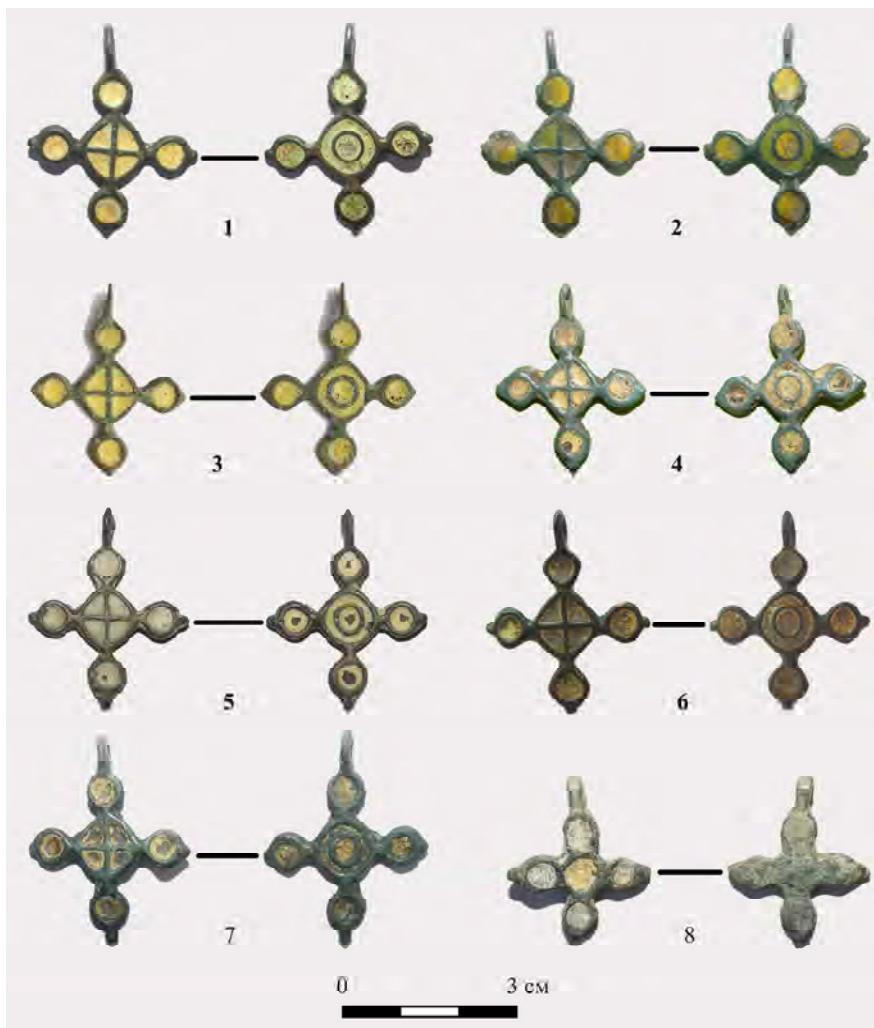


Рис. XXVI. Давньоруські натільні хрести з виімчастими емалями з території Волині: 1, 8 – околиці м. Володимира-Волинського Волинської обл.; 2, 6 – Горохівський р-н Волинської обл. (2 – фонди ВКМ, А-19837); 3, 4 – Володимир-Волинський р-н; 5 – с. Жашковичі Іваничівського р-ну Волинської обл.; 7 – околиці м. Ізяслава Хмельницької обл.

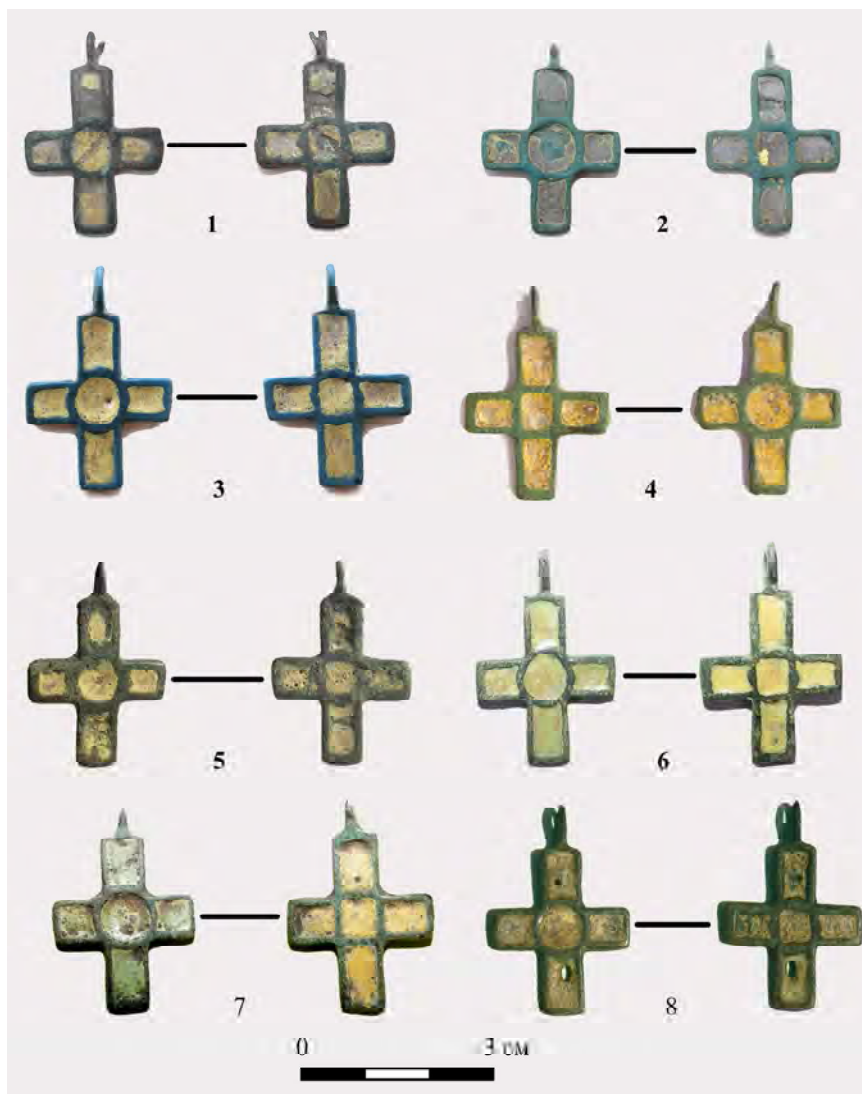


Рис. XXVII. Давньоруські натільні хрести з виїмчастими емаллями з території Волині: 1, 3 – с. Мирне Горохівського р-ну Волинської обл. (3 – фонди ВКМ, А-19841); 2 – с. Скірче Горохівського р-ну; 4, 8 – Володимир-Волинський р-н Волинської обл.; 5 – Горохівський р-н; 6 – с. Бубнів Володимир-Волинського р-ну; 7 – околиці м. Володимира-Волинського.

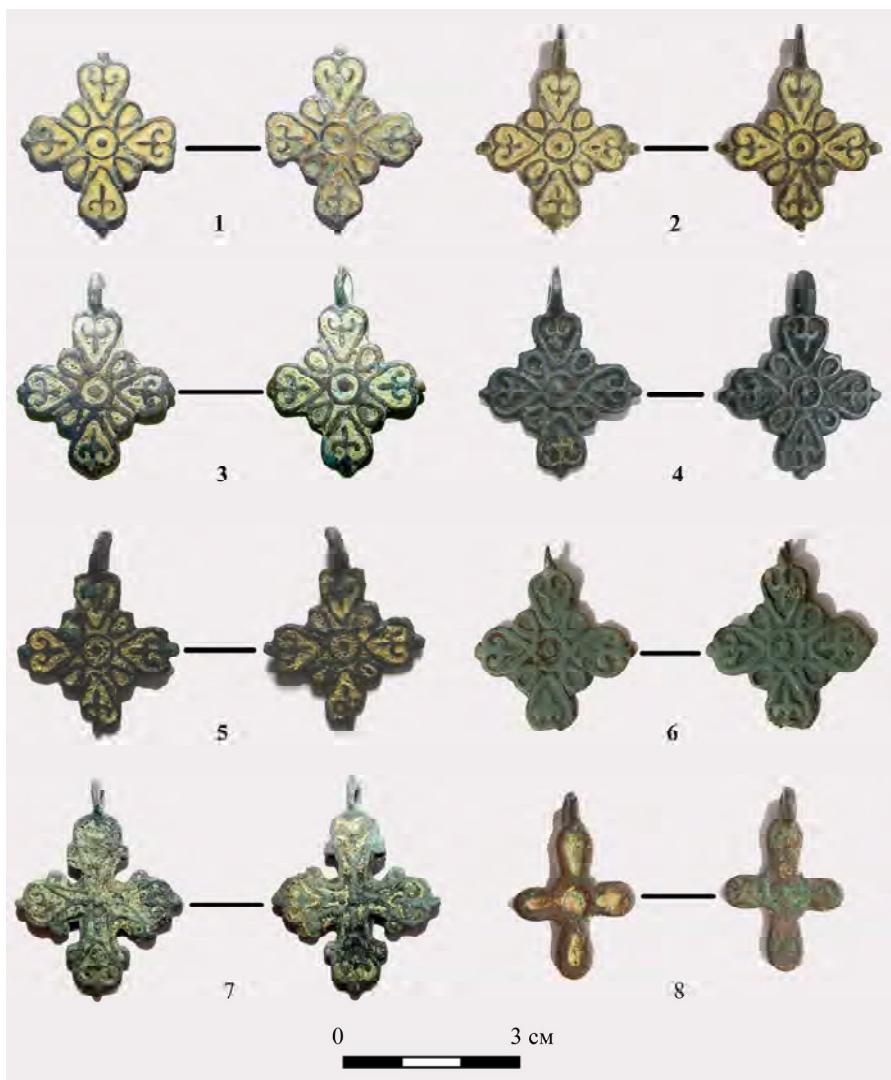


Рис. XXVIII. Давньоруські натільні хрести з виїмчастими емалями з території Волині: 1 – Володимир-Волинський р-н Волинської обл.; 2 – околиці смт. Іваничі Волинської обл.; 3 – м. Дубно (мкр-н Волиця) Рівненської обл.; 4 – околиці м. Луцька; 5 – Горохівський р-н Волинської обл.; 6 – с. Скірче Горохівського р-ну; 7 – околиці м. Кременця Тернопільської обл.; 8 – с. Нехвороща Володимир-Волинського р-ну.

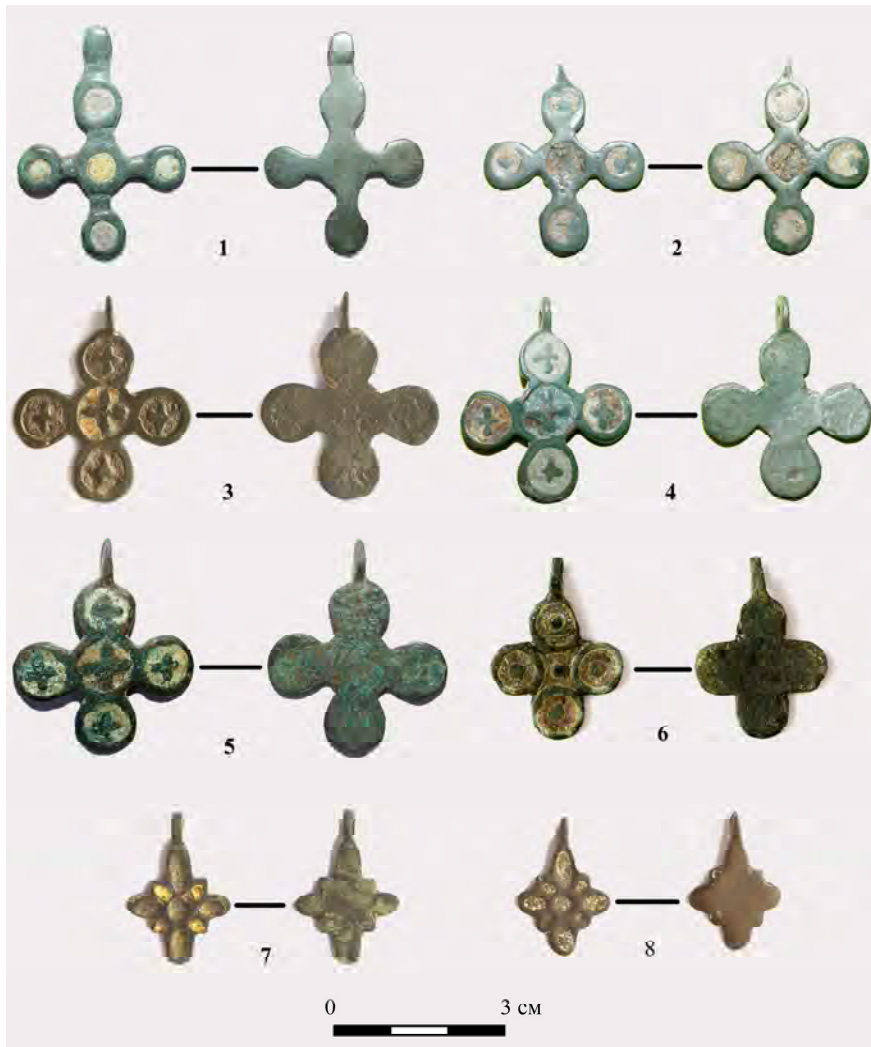


Рис. XXIX. Давньоруські натільні хрести з виїмчастими емалями з території Волині: 1 – с. Торговиця Млинівського р-ну Рівненської обл.; 2 – Південь Волинської обл.; 3 – околиці м. Луцька; 4, 8 – Володимир-Волинський р-н Волинської обл.; 5 – околиці м. Володимира-Волинського; 6 – с. Ворчин Володимир-Волинського р-ну; 7 – с. Селець Володимир-Волинського р-ну.