

УДК 747

Канд. архітектури, проф. кафедри Зими́на С.Б.  
кафедра Основ архітектури та АП  
Київського національного університету будівництва і архітектури

## СТИЛЬОВІ РІЗНОВИДИ КІТЧУ В ІНТЕР'ЄРІ

*Анотація:* в статті розглянуто основні стильові різновиди кітччу в інтер'єрі. Наведено авторську класифікацію різновидів стилю Кітч, приклади інтер'єрних рішень, описані особливості стилю в його різних проявах.

*Ключові слова:* кітч, інтер'єр, різновид, дешевий, професійний, несмак, свідомий кітч, несвідомий кітч.

Кітч (кіч) (нім. Kitsch - халтурка, несмак, «дешевка») - одне з явищ масової культури, синонім псевдомистецтва, в якому основна увага приділяється екстравагантності зовнішнього вигляду, крикливості його елементів.[1]



Поняття «кітч» виникло в Німеччині в 1860 році для позначення художніх предметів, які вироблялися для американських покупців і продавалися на європейських вернісажах. Ці предмети відрізнялись низькою вартістю і низькою художньою якістю [1].

Однак зараз поняття кітччу змінилось. Це вже можуть біти не дешеві речі, а навпаки – дуже дорогі, але недоречно-екстравагантні, нарочито крикливі. Символом «кітчча від багатства» є золотий унітаз. Однак, у стилі кітч є безліч різновидів і рівнів прояву. Деякі з цих рівнів досить високі, для того, щоб власник, а інколи і дизайнер усвідомили, що їх твір (інтер'єрний простір) відтворено у кітчі.

Основа одна – несмак, прояви ж абсолютно різні, від наслідування інших, до свідомого використання непокєднуваного. Для Кітччу характерні присутність в одному інтер'єрі елементів різних стилів, колірна дисгармонія, різноманітні аксесуари, захоплення речами широкого вжитку. Зазвичай інтер'єр у стилі кітч викликає різке враження - будь то навмисна тяга до розкоші, до зовнішньої «красивості», чи, навпаки, заперечення всілякої естетики. Взагалі, спектр прийомів Кітччу дуже широкий і наведена класифікація не претендує на вичерпність. (Рис. 1).

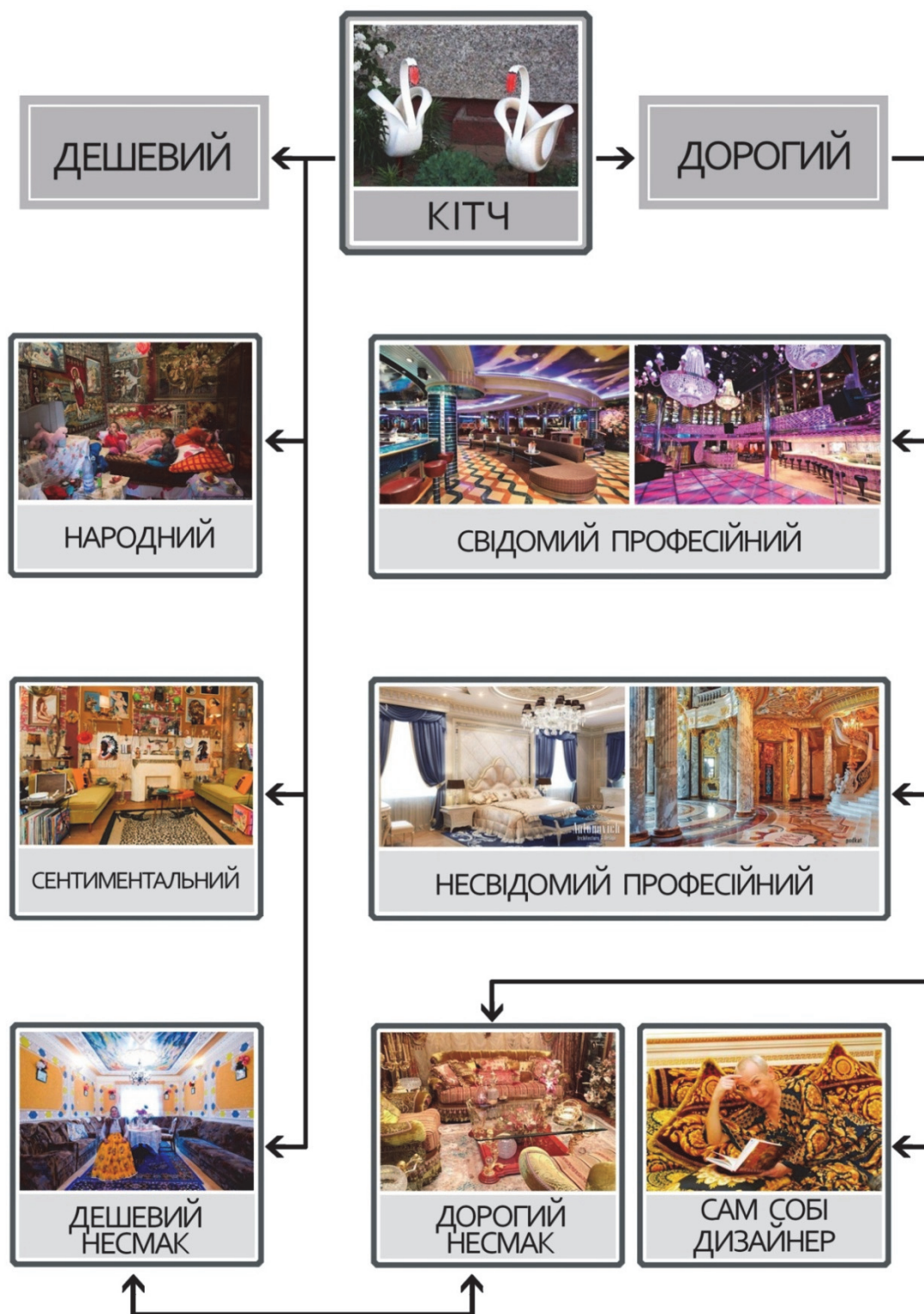


Рис. 1. Класифікація стилевих різновидів Кітчу в інтер'єрі

Ще раз необхідно наголосити – будь-який інтер'єр, це не твір, що виноситься на загальне обговорення чи суд глядачів і критиків, інтер'єр створюється для себе, або під конкретну особистість і відповідає запитам, смакам, стану душі і т. п. саме цієї, конкретної людини. А історики і теоретики інтер'єру можуть, якщо їм дозволять власники, тільки заглянути в цей внутрішній світ і висловити свою точку зору, теоретизувати, класифікувати і, можливо, критикувати спираючись на *свої* смаки і рівень естетичного розвитку.

Отже, пропонується поділити Кітч, на дві групи – Кітч дешевий і Кітч дорогий. В групі дешевих знаходяться різновиди: народний, сентиментальний і несмак. В групі дорогих: професійний свідомий, професійний несвідомий, сам собі дизайнер і дорогий несмак.

*Народний Кітч.* Багато хто сприймає прояви кітчу в дизайні та архітектурі як образа естетичних почуттів. Оцінюючи роботу народного художника-примітивіста, ми розуміємо, що він ніде не навчався побудові перспективи або кольорознавству. Примітивіст малює примітивно, так як може і бачить, фарби накладає так і такі, як подобаються йому, а не вам. Ми прощаємо йому ці невігадливі сюжети і поєднання непоєднаних кольорів. Самому художнику твір подобається, він зроблений від душі і з задоволенням. (Рис. 2). Подобається і споживачеві. Око відпочиває на яскравих кольорах, серце його радіє. Так і на здоров'я. Але, ми, все ж таки, відносимо таке мистецтво до Кітчу, народного Кітчу.

Народний Кітч завжди має етнічну основу, він не може її не мати, вже тільки по одному визначенню «народності». По-друге, не важко помітити, що оформлення зроблено з любов'ю до свого житла і дуже ретельно. Взагалі, це зауваження відноситься до будь-якого інтер'єру, особливо при оформленні житла.

Однак можна відмітити суттєву різницю між двома підходами в оформленні інтер'єру, що наведені на рис. 3. В першому (циганський) стіни завішані яскравими, протилежними по тематиці плакатами (серед них, є і християнська тематика), деякі з них висять боком. Але жодна з них не зроблена і не намальована своїми руками. Просто їм так подобається: щоб було як найбільш яскраво і різноманітно.

На іншому прикладі (фрагмент української хати) – єдина тематика квіткового орнаменту, картини і розпис печі зроблені саморуч, можу припустити, що руками самої господині. Цей приклад тільки злегка тягне на Кітч, який проявляється саме в завеликій кількості декоративного оформлення. (Рис. 3).



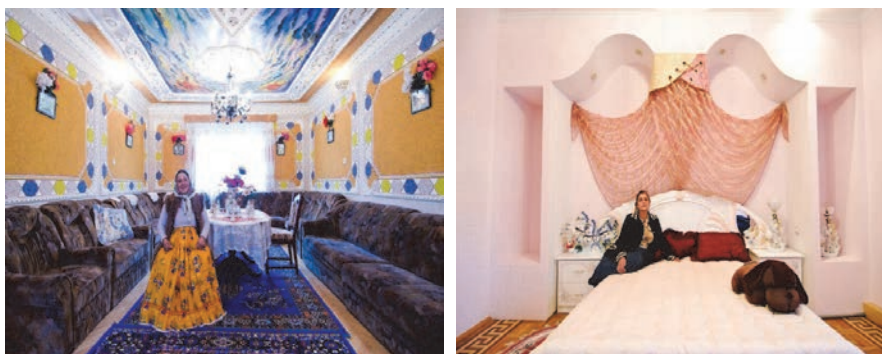
*Рис. 2 . Приклади народного кітчу в творах художників примітивістів.*



*Рис. 3. Інтер'єри в стилі народного, не професійного Кітчу.*



*Рис. 4 . Приклад інтер'єру в напрямку сентиментального Кітчу.*



*Рис.5 . Інтер'єри в стилі Кітч. Приклади інтер'єрів різновиду псевдо розкішний або дешевий несмак.*

Однак, є і більш виразні приклади, коли висять ікони, лебеді, портрети живих і покійних родичів, олені в обрамленні вишитих рушників з квітчастим, або геометричним орнаментом.

*Сентиментальний Кітч* в інтер'єрі проявляється в створенні інтер'єру відповідно за станом душі. Як правило, простір оформляється колекцією дорогих для спомину речей, сувенірами з подорожі, подарунками і т. і. Інтер'єр становиться втіленням інтересів і захоплень. Все це може бути, але кількість і не систематизованість речей призводять до кітчу. (Рис. 4).

Псевдо розкішний інтер'єр, або *дешевий несмак*. Термін «дешевий» вживається у його прямому значенні, тобто такий інтер'єр, на здійснення якого витрачено незначну суму коштів. При оформленні такого інтер'єру не виключається участь професіонала (дизайнера або архітектора). Як правило, фахівець повністю підкорюється смакам і перевагам замовника, або навіть, свідомо посилює його вподобання. (Рис. 5).

Група інтер'єрів з напрямку «дорогі», тобто коштовні: свідомий професійний, не свідомий професійний, сам собі дизайнер, псевдо розкішний несмак.

*Свідомий професійний Кітч*. Під цим різновидом розуміються інтер'єри, що свідомо були задумані і замовником і професіоналом в Кітчі з самого початку. Можна навести два приклади інтер'єрів, які побудовані на прийомі свідомого професійного Кітчу. Інтер'єри круїзного судна "Коста Конкордія" (дослівно «золота злагода»), з яким сталася морська катастрофа поблизу берегів Італії у січні 2012 р. [3]. Звичайно, інтер'єри судна такого рівня не можуть бути дешевими. Однак просто вкласти великі кошти було б недостатньо. Необхідна візуальна демонстрація цих великих коштів. Крім того, пасажирів, заплативши за перебування на лайнері великі гроші, повинні були отримати достатньо різноманітне враження від інтер'єрів, причому такі кількості, щоб їх вистачило не тільки на цю, але й подальші круїзні поїздки. (Рис. 6).

Інший приклад – інтер'єри торговельного центру Dream Town у Києві. (Рис. 7). Професійно і свідомо розроблені інтер'єри Кітчу, виконують ту ж роль, що і попередні: після шопінгу знетямлені покупці, сидячи в кафе при Голлівуді, Греції, Бразилії, Франції, Китаї, дають очам відпочинок, розглядаючи неймовірну кількість інформаційного шуму. Інша функція цих розвантажувальних точок – орієнтовна. Завдяки ним можна домовитись про зустріч і зорієнтуватись в просторі ТРЦ. Дуже важко зробити кітч з грецьких зразків, але дизайнеру це вдалось. Він поставив каріатиди між арками при цьому використав арочки незрозумілих, зовсім не класичних пропорцій. Більше того, іронія прийому полягає в тому, що в Греції не було ні арок, ні склепінь, що загалом відомо.



*Рис. 6 . Інтер'єри круїзного судна «Коста Конкордія»  
Приклад свідомого професійного Кітчю.*



*Рис. 7 . Інтер'єри  
ТРЦ Dream Town.  
Дизайнер Кирило  
Фадєєв. Свідомий  
кітч*

*Несвідомий професійний Кітч.* Інтер'єри цього різновиду виконуються фахівцями для заможних замовників, що бажають не тільки коштовний, на рівні Лакшері, але й дуже, дуже виразний інтер'єр. Такий інтер'єр повинен сам про себе розповідати, який він дорогий. Дизайнер старається як може, і не помічає, коли опиняється за межею надлишку декору, фальшивого пафосу і просто вульгарності.

Тобто несвідомий професійний Кітч – це випадок, коли і замовник і виконавець не підозрюють, що їх твір – Кітч. (Рис. 8).

Ще один різновид в цій категорії – стилізаторські інтер'єри під певний історичний стиль, в даному випадку під самий декоративний і пишний період – період елизаветинського бароко (1730 – 1760 рр.). Однак, і сам Франческо Бартоломео Растреллі був би в захваті від такого інтер'єру. (Рис. 9).

Ще один вид дорогого Кітчу, умовно названий «сам собі дизайнер». Інтер'єри цієї категорії створюються, за словами власника, власноруч. Тобто, спираючись на свої смаки і уподобання і маючи солідну фінансову базу, власник проектує і реалізує свій інтер'єр. Вірогідність того, що з'явиться шедевр, або нове слово в дизайні інтер'єрів, теоретично існує. Але тільки теоретично. У більшості випадків остаточне рішення буде не просто безграмотним, а відверто кічевим.

За більшістю інтер'єрів типу «сам собі дизайнер», стоїть фахівець, який, все ж таки як може, направляє «творця» в грамотне русло. Так, в інтер'єрах квартири актора естради О.В. Піскова такий координатор відчувається, але особистість власника перемогла. (Рис. 10)

Ще одна категорія Кітчу – «дорогий несмак» передбачає участь професіонала, який розуміє, що він проектує і реалізує Кітч, підкоряючись вимогам замовника, або обставинам, що склалися при реалізації такого інтер'єру. У цьому випадку кінцева мета – зробити інтер'єр якнайдорожче і так, щоб це було видно одразу і безперечно. Саме це бажання породжує нагромадження дорогих речей, нехай і в одному стилі. На ілюстрації представлено інтер'єри квартир, що здаються в оренду у Москві. Заради справедливості, зазначу, що в Києві також є не гірші образники саме цієї категорії помешкання. Ціна таких квартир зашкалює за людське розуміння вартості тимчасового житла, а дизайн інтер'єру намагається виправдати цю цифру. Можна якось виправдати хід мислення оформлювачів: вони не знають потенціального орендатора, не знають його смаків і стильових переваг, але зрозуміло, що «за ціною вони не постоять». На всяк випадок інтер'єр має широкий спектр наповнення (...і маленький крокодильчик.) (Рис. 11).



*Рис. 8 . Приклади інтер'єрів в стилі Кімч.  
Різновид «несвідомий професійний»*



*Рис. 9 . Стилізаторство під  
Єлизаветинське бароко  
(середина XVIII ст.).  
Інтер'єри приватного  
будинку під Петербургом  
XXI ст.*



*Рис. 10. Фрагменти інтер'єрів  
квартири актора естради  
Пєскова О.В.*







*Рис. 11 . Приклад Кічу різновиду «дорогий несмак» з великою кількістю коштовних речей*



*Рис.12 . Приклад рішення інтер'єру в категорії «дорогий несмак». При поєднанні в одному інтер'єрі непеєднваних стилів і матеріалів*

Або поєднання в одному інтер'єрі непеєднваних стилів і матеріалів, що кричать про свою високу вартість. (Рис. 12). Кришталева люстра, позолочена ковка в перилах, пілястри (мабуть дерев'яні, але лаковані) і зруб з сучками – це вже перебір матеріалів, який неможливо списати на «дизайнерську

витребеньку». Важко сказати наскільки дизайнер свідомо проектував Кітч, але сподіваюсь, свідомо.

Стиль кітч можна знайти і в роботах відомих дизайнерів інтер'єру. В більшості випадків він використовується в якості «мистецтво заради мистецтва». Будучи абсолютно свідомим, стиль набуває іншого підґрунтя, являючись скоріше інструментом досягнення мети, усвідомленим вибором. Це як правило, іронія над масовою культурою, глузування над «бомондом» з їх схильністю до модних речей. В обробці професіоналів стиль Кітч стає тонкою насмішкою над самим поняттям стилю і провокацією для колег.

*Аннотація:* в статті розглянуті основні стилістичні різновидності кітча в інтер'єрі. Представлена авторська класифікація різновидностей стилю Кітч, даються приклади інтер'єрних рішень, описані особливості стилю в різних його проявленнях.

*Ключевые слова:* кітч, інтер'єр, різновидність, дешівий, дорогою, професіональний кітч, безвкусиця, свідомий кітч, несвідомий кітч.

*Abstract:* This article considered basic stylistic varieties of kitsch in the interior. Author's classification of species Kitsch style, are examples of interior solutions, describes the features of the style in its different manifestations.

*Key words:* kitsch, interior, kind, cheap, expensive, professional kitsch, bad taste, conscious kitsch, kitsch irresponsible.

#### Література.

1. <https://ru.wikipedia.org/wiki/Китч>
2. «Авангард и китч» Клемент Гринбер. 1939 г. Partisan Review, VI, no. 5 (p. 34 – 49).
3. <http://www.dissercat.com/content/kitch-kak-fenomen-khudozhestvennoy-kultury> (Автореферат. Китч как феномен художественной культуры)
4. <http://www.liveinternet.ru/journalshowcomments.php?jpostid=192921617&journalid=4695646&go=next&categ=0>
5. Софиева Н. Дизайн интерьера: стили, тенденции, материалы / Нина Софиева. – М.: Эксмо, 2012. – 656 с. : ил. - (Интерьер и благоустройство дома).
6. [https://ru.wikiquote.org/wiki/Китч\\_\(Ремарк\)](https://ru.wikiquote.org/wiki/Китч_(Ремарк)) «Китч» (нем. Kitsch) — эссе Эриха Марии Ремарка, написанное в 1920-1925 годах.