

В. ЧЕРНИШОВ, заступник Головного державного інспектора України с енергетичного нагляду,  
м. Київ

## АНАЛІЗ СПОЖИВАННЯ ЕЛЕКТРИЧНОЇ ЕНЕРГІЇ В УКРАЇНІ ЗА 6 МІСЯЦІВ 2010 РОКУ

Згідно зі звітними даними про споживання електричної енергії в Україні за 6 місяців 2010 року споживачами електричної енергії було використано 73,5 млрд кВт•год, що на 7,65 млрд кВт•год, або на 11,6 %, більше ніж за аналогічний період 2009 року.

Збільшення споживання електричної енергії мало місце в кожному місяці першого півріччя 2010 року: від 10,2 % – у лютому до 14,0 % – у квітні.

Збільшення споживання електричної енергії по Україні відбулось майже в усіх галузях промисловості та групах споживачів, за винятком групи «Будівництво», де електроспоживання зменшилось на 0,008 млрд кВт•год, або на 1,5 %.

Найбільше збільшення електроспоживання відбулось у промисловості – на 5,4 млрд кВт•год, або на 17,8 %, у тому числі серед галузей промисловості: у металургійній – на 4,2 млрд кВт•год, або на 28,1 %, машинобудівній – на 0,5 млрд кВт•год, або на 20,6 %, хімічній та нафтохімічній – на 0,26 млрд кВт•год, або на 11,5 %, та паливній – на 0,18 млрд кВт•год, або на 4,1 %.

Також збільшилось електроспоживання по групах «Населення» на 1,5 млрд кВт•год, або на 8,5 %, «Транспорт» – на 0,43 млрд кВт•год, або на 10,5 %, та «Інші промислові споживачі» – на 0,22 млрд кВт•год, або на 7,7 %.

При цьому по групі «Транспорт» збільшення електроспоживання відбулось в основному за рахунок збільшення обсягів споживання електричної енергії магістральним трубопровідним транспортом на 70,8 %.

Збільшення споживання електричної енергії у першому півріччі 2010 року по відношенню до аналогічного періоду минулого року зумовлено поступовим відновленням функціонування галузей економіки країни після спаду, який розпочався у четвертому кварталі 2008 року і продовжувався протягом 2009 року.

За 6 місяців 2010 року відбулись зміни в структурі споживання електричної енергії (питома вага від Нетто) порівняно з аналогічним періодом 2009 року.

Так, питома вага електроспоживання промислових споживачів збільшилась з 45,5 % до 48,1 %, головним чином за рахунок збільшення частки електроспоживання металургійної галузі – з 22,9 % до 26,3 %.

При цьому зменшилась питома вага електроспоживання груп «Комунально-побутові споживачі» з 13,9 % до 12,6 % та «Населення» з 26,7 % до 25,9 %.

Структуру споживання електричної енергії в розрізі основних галузей промисловості та груп споживачів за 6 місяців 2009 та 2010 років наведено в додатку (таблиця).

## АНАЛІЗ СПОЖИВАННЯ ЕЛЕКТРИЧНОЇ ЕНЕРГІЇ В УКРАЇНІ В ЛИПНІ 2010 РОКУ

У липні 2010 року споживання електричної енергії в Україні в цілому склало 14021,5 млн кВт•год, що на 955,7 млн кВт•год, або на 7,3 %, більше ніж в аналогічному періоді минулого року.

Середня величина споживання електричної потужності в години контролю максимального навантаження ОЕС України становить 20122 МВт, що на 1462 МВт, або на 7,9 %, більше ніж в аналогічному періоді минулого року.

Середня температура зовнішнього повітря у липні 2010 року становила +24,1 °С, а в липні 2009 року – +22,7 °С (рис. 1).

У цілому по Україні завдання з граничного споживання електричної енергії, яке встановлене відповідно до рівня розрахунків електроелектропередавальних організацій з енергоринком, та завдання з граничного споживання електричної потужності за години контролю не перевищені.

Енергоємні підприємства, які знаходяться на контролі в Держенергонагляді, договірні величин з електроспоживання не перевищили.

Динаміку добового споживання електричної енергії протягом липня 2009 та 2010 років, середнє споживання електричної потужності по годинам доби по Україні у липні 2009 та 2010 років за робочі дні наведено відповідно в додатках (рис. 2 и 3).

Таблиця

**Структура споживання електричної енергії по Україні за 6 місяців 2009 та 2010 років**

Групи споживачів	2009 рік		2010 рік		
	Фактичне ел. спож. (млн кВт-год)	Питома вага, %	Фактичне ел. спож. (млн кВт-год)	% (-зник. +приріст.) від 2009 р.	Питома вага, %
Споживачи електричної енергії Брутто областей	74232,7		82252,9	10,8	
Споживання електричної енергії споживачами (Нетто)	65859,2	100,0	73513,1	11,6	100,0
1. Промисловість	29956,6	45,5	35330,0	17,9	48,1
у тому числі основні галузі:					
паливна	4506,0	6,8	4689,1	4,1	6,4
металургійна	15106,8	22,9	19344,3	28,1	26,3
хімічна та нафтохімічна	2241,9	3,4	2500,7	11,5	3,4
машинобудівна	2434,1	3,7	2935,6	20,6	4,0
будівельних матеріалів	1034,8	1,6	1064,0	2,8	1,4
харчова та переробна	2130,0	3,2	2200,3	3,3	3,0
інша	2502,9	3,8	2596,0	3,7	3,5
2. Сільгоспспоживачі	1623,9	2,5	1686,7	3,9	2,3
3. Транспорт	4138,2	6,3	4572,7	10,5	6,2
4. Будівництво	507,2	0,8	499,6	-1,5	0,7
5. Комунально-побутові споживачі	9160,3	13,9	9236,9	0,8	12,6
6. Інші непромислові споживачі	2913,3	4,4	3138,2	7,7	4,3
7. Населення	17559,8	26,7	19048,9	8,5	25,9

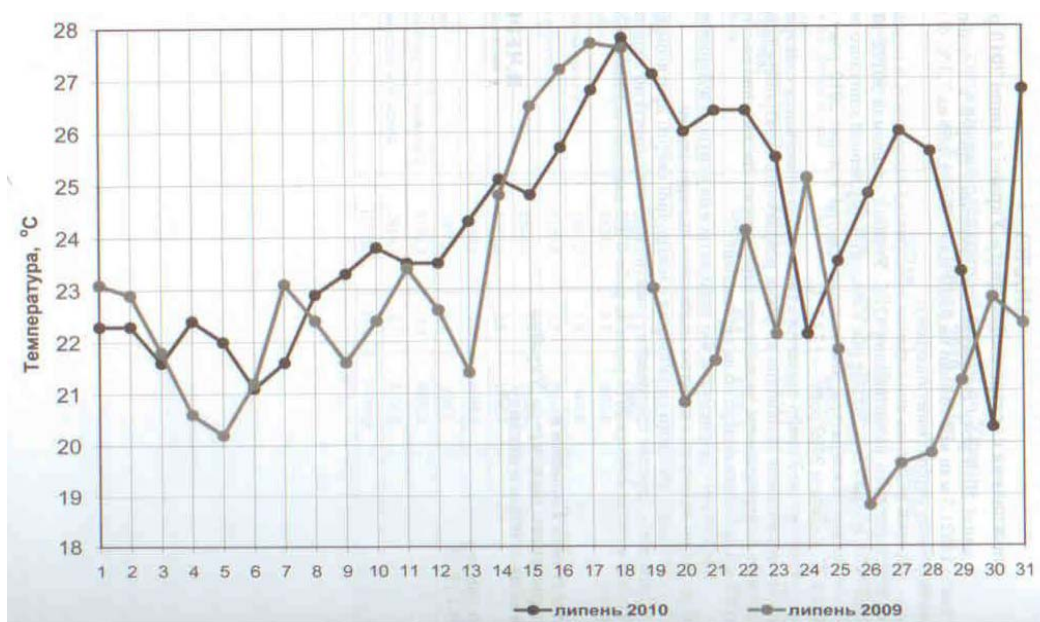


Рис. 1. Температура зовнішнього повітря в Україні в липні 2009 та 2010 років

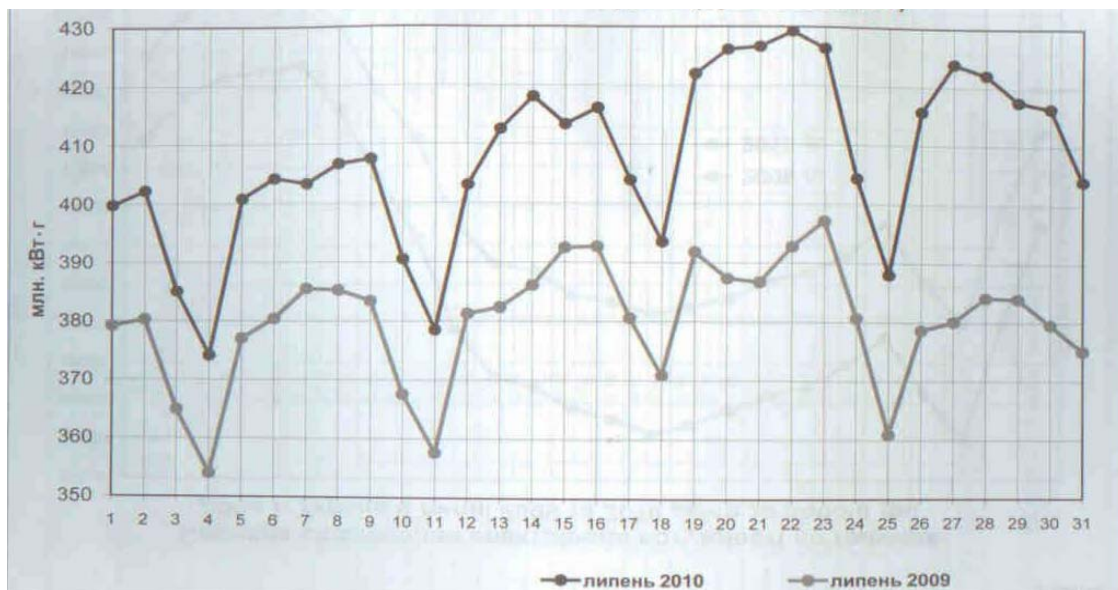


Рис. 2. Споживання електричної енергії в Україні в липні 2009 та 2010 років (сума областей)

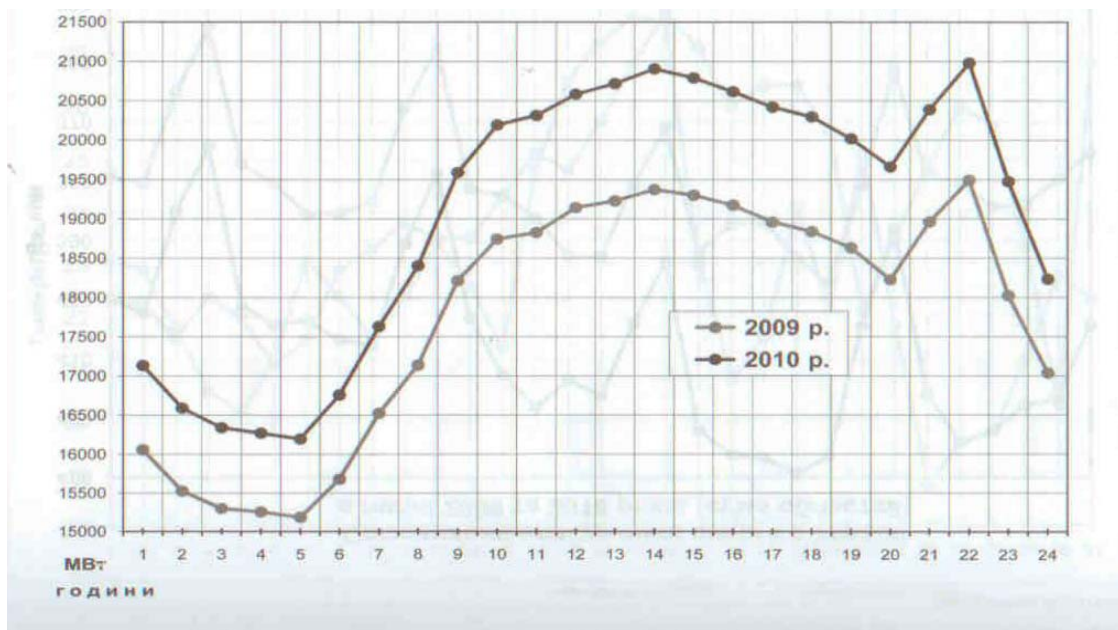


Рис. 3. Середнє споживання електричної потужності по годинах доби в Україні в липні 2009 та 2010 років за робочі дні