

НЕЗАЛЕЖНИЙ ПОГЛЯД

Вінфріда ЗЮССА

Independent view of Winfried Zuss



Вінфрід Зюсс

На IV з'їзді лісівників із доповіддю виступив Вінфрід Зюсс, незалежний консультант, який має великий досвід роботи як на державних лісогосподарських підприємствах Австрії, так і в консультуванні лісових адміністрацій країн Східної Європи та Центральної Азії.

Вінфрід Зюсс є членом робочої групи з питань реформування лісового господарства України, яка була створена при Мінагрополітики. З метою вивчення потенціалу лісового господарства України упродовж двох тижнів у 2018 році знайомився з практикою ведення лісового господарства на Поліссі та в Карпатському регіоні. На з'їзді він розповів про свої враження.

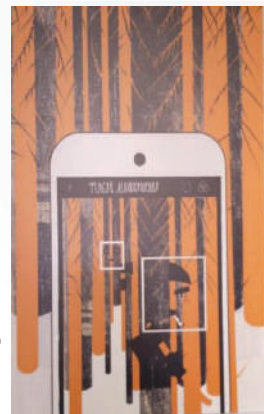


ВРАЖЕННЯ ВІД ПОБАЧЕНОГО: “ПРОБЛЕМИ” ЛІСІВНИКІВ

- Негативний імідж лісівників у суспільстві у містах та у пресі
- Наслідки зміни клімату та хвороби лісу
- Соснові та ялинові експлуатаційні ліси “перестиглі” та недостатньо зріджуються
- Не в повній мірі використовується економічний потенціал внаслідок недостатньої лісової інфраструктури
- Надмірний податковий тиск
- Негнучка та механічна робота, оскільки нормативна база та обладнання застарілі

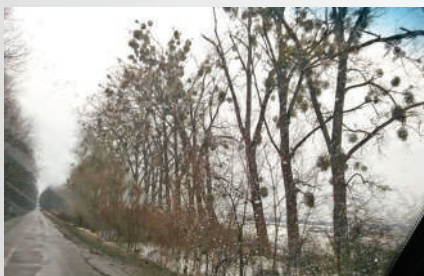
УКРАЇНСЬКІ ЛІСИ ЯК ВИСОКОЯКІСНІ ЄВРОПЕЙСЬКІ ЛІСИ ПОТРЕБУЮТЬ ПІДТРИМКИ

- Ліси є важливими для суспільства, екології та економіки
- Потерпають від наслідків кліматичних змін і у деяких випадках від невчасно проведених заходів
- Потребують політичної та економічної підтримки (національної та міжнародної)
- Високий рівень біорізноманіття, відповідно задокументовано для областей, що підпадають під дію Карпатської Конвенції
- Збалансоване лісоуправління необхідне для надання всіх функцій лісу
- **Запровадження кліматично орієнтованого лісоуправління є відповіддю на майбутні виклики**



СИТУАЦІЯ: СТИХІЙНІ ЛИХА ТА НЕРІВНОМІРНА ВІКОВА СТРУКТУРА ЛІСІВ ВИМАГАЮТЬ КАРДИНАЛЬНИХ ЗМІН У ЛІСОУПРАВЛІННІ

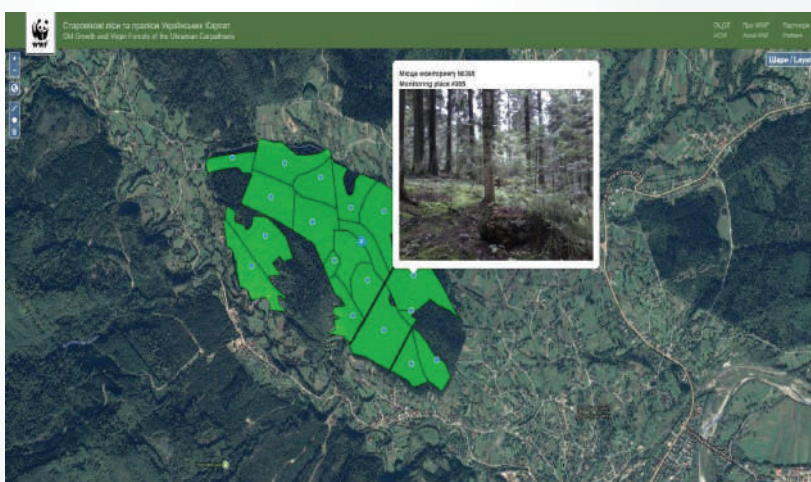
- Фактичні проблеми створених монокультур та штучно створених насаджень у субоптимальних умовах вимагають змін у лісогосподарській практиці та нормативно-правовій базі
- Відповідно до викликів у зв'язку зі змінами клімату, створення стійких лісових насаджень повинно стати новою метою лісоуправління



МОЖЛИВІ СИЛЬНІ СТОРОНИ ТА МОЖЛИВОСТІ

- Екологічно чутливе законодавство (Стратегія екологічної політики; законодавство щодо пралісів та старовікових лісів, обмеження, Угода про асоціацію тощо)
- Високий процент сертифікованих лісів за схемою FSC
- Новий FSC стандарт практично розроблений
- Досвід запровадження наближеного до природи лісівництва Закарпаття поширюється в інших регіонах.
- **Високопрофесійні працівники як у лісовій адміністрації, так і в наукових закладах**
- Ведення лісового господарства в принципі може фінансуватись із отриманого прибутку

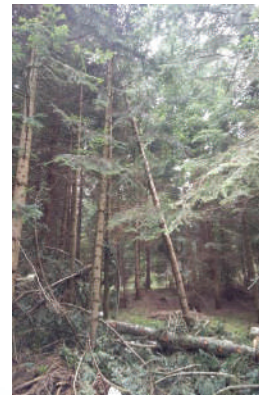
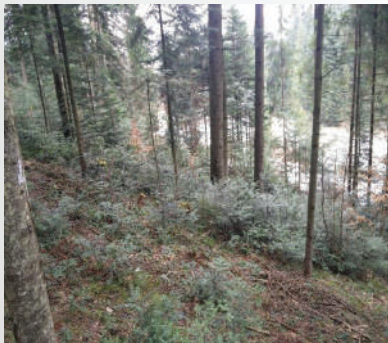
ВИСОКА СУСПІЛЬНА СВІДОМІСТЬ ТА ЕКОЛОГІЧНІ НОРМАТИВИ



- Угода про асоціацію з ЄС > обов'язковість картування об'єктів Natura 2000/Смарагдової мережі
- Карпатська Конвенція -> Картування пралісів та старовікових лісів (практично закінчене) <http://gis-wwf.com.ua/#>
- Обмеження площі суцільних рубок

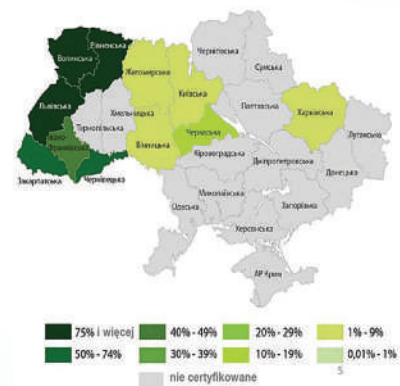
МОЖЛИВОСТІ: ОСНОВА ДЛЯ НАБЛИЖЕНОГО ДО ПРИРОДИ ЛІСІВНИЦТВА ЗАКЛАДЕНА

- Запроваджена в рамках українсько-швейцарського проекту та поширена ГО ФОРЗА та УкрНДГірліс
- Є учбові матеріали та стаціонари
- Може бути основою нового міжнародного проекту



МОЖЛИВОСТІ: FSC СЕРТИФІКАЦІЯ ЗАПРОВАДЖЕНА У БІЛЬШОСТІ ПІДПРИЄМСТВ

- >40% лісогосподарських підприємств сертифіковані та повинні будуть забезпечувати відповідність новому національному стандарту
- FSC є економічною необхідністю лісогосподарських підприємств та сприяє підвищенню стандартів господарювання всіх лісогосподарських підприємств
- Підвищується тиск суспільних організацій
- Об'єкти смарагдової мережі



СЛАБКІСТЬ ТА ЗАГРОЗИ

- Нормативна база потребує адаптації до сучасних вимог з тим, щоб забезпечити більшу мобільність у господарюванні
- Високі податки зменшують або унеможливають інвестиції
- “Завищені” екологічні очікування (“природні”)
- Негативний імідж та низький рівень репутації лісівників
- Протидія органів влади щодо зміни нормативної бази
- Незрозумілий напрямок реформування (відсутність єдиного бачення реформування)
- Стан взаємозв'язків між Держлісагентством, Мінприроди та Мінагрополітики

НЕОБХІДНІ ЗАХОДИ

- Нормативно-правова база потребує оновлення, спочатку на пілотній території, потім шляхом поширення на національний рівень
- Врахування вимог нового національного стандарту FSC та об'єктів смарагдової мережі (в тому числі щодо методології ідентифікації, управління та моніторингу)
- Запровадження нової системи фінансування лісогосподарської діяльності
- Інтенсифікація кліматично орієнтованого лісоуправління потребує інвестицій у обладнання та інфраструктуру