

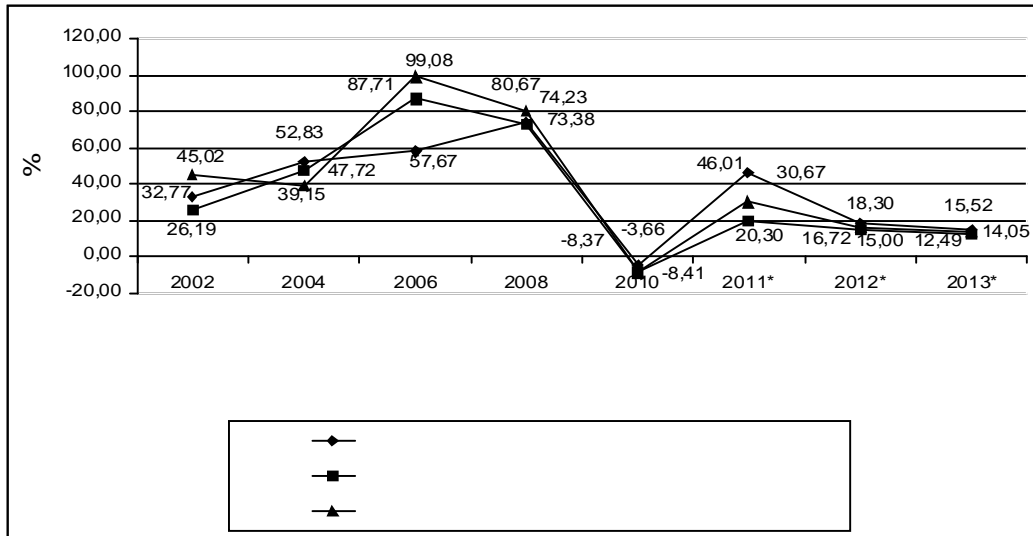
1.

	2000	2002	2004	2006	2008	2009	2011*	2012*	2013*
,	170,07	225,81	345,11	544,15	948,06	913,35	1384	1637,6	1891,7
(. . .)	49,1	61,96	91,53	171,81	297,89	272,97	358,4	412,12	463,57
,	31,3	45,39	63,16	125,74	227,17	208,07	296,84	346,45	395,15
%	63,75	73,26	69,00	73,19	76,26	76,22	82,83	84,07	85,24
%	18,40	20,10	18,30	23,11	23,96	22,78	21,44	21,16	20,89

* -

: [4, . 31, 54; 5, . 61; 6; 7; 8].

, : - , , . -
 , - , -
 , - [3, . 765]. -
 . -
 , - (. 1). -
 . 1, -
 , -
 , - 63,75% 85,24%, -
 , -
 [1, . 85]. - 2002-2008 (. 1). -
 , 2002-2004 -
 : - 32,77% 52,83% -
 , - 26,19% 47,72%, -
 , - 45,02% 39,15%. , -
 , -
 , -
 20-25% -
 [2, . 182]. -



.1.

,
()

2006 .. 2004 () , -
(59,93%). (4,84%), [5, .80].
(39,99%)
2006-2008 (15,71%)
(87,71% 73,38%)
(99,08% 80,67%).
2008 ..
2010 (.2), -
77,89 %,)
- 89,08%
- 81,75%. 2002 .. 2013 .
(13471,2 176202,6 .).
2011 ..
2013 .. 2002 .- 10823,9 9398,3 . .. 2013 .-
83676,9 69557,3 . .
2002-2013 ..
2002 .

2.

	2002	2004	2006	2008	2009	2011*	2012*	2013*
	10823,9	13213,3	22791,1	45895,8	44485,3	60120,4	71402,5	83676,9
	9398,3	16161,7	26172,1	47856,8	33048,0	49559,1	60211,6	69557,3
	13471,2	16733,5	50396,7	92082,6	84596,7	128940,7	152534,4	176202,6
	4098,2	6704,4	8608,1	12783,1	21624,5	29598	31785	33506
	7600,9	10848,8	17775,1	28546,5	24318,7	28616,8	30519,6	32203,5
	45392,5	63161,7	125743,1	227164,8	208073,2	296835	346453,1	395146,3

* - ().

- 7600,9 . . . -

4098,2 . . . -

2013 . . . -

33506 . . . -

- 32203,5 . . . -

. 3 . . . - 1998-2011 . . . 4. -

1998-2011 . . . -

. 3 . . . -

2002-2008 . . . 73% -

81,81%, 2013 . . . -

83,37%. . . -

. 2. . . -

63,75

85,24%, . . . -

18,3 23,11% . . . -

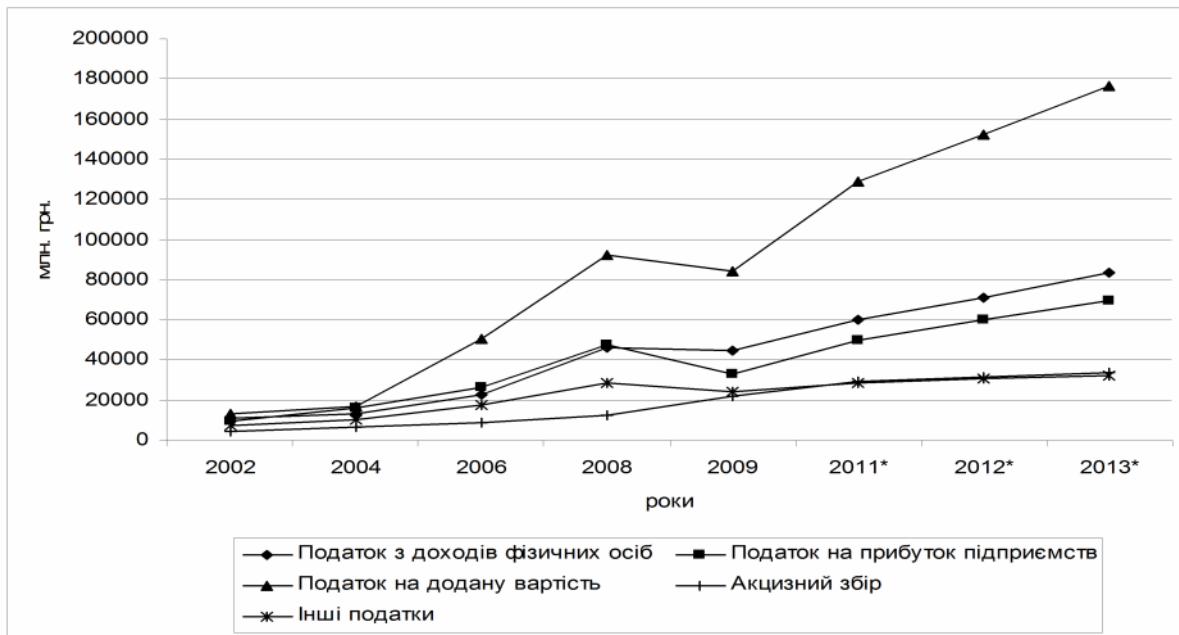
2008 . . . -

3.

, %

	2002	2004	2006	2008	2009	2011*	2012*	2013*
	23,85	20,92	18,13	20,20	21,38	20,25	20,61	21,18
	20,70	25,59	20,81	21,07	15,88	16,70	17,38	17,60
	29,68	26,49	40,08	40,54	40,66	43,44	44,03	44,59
	9,03	10,61	6,85	5,63	10,39	9,97	9,17	8,48
	16,74	16,38	14,14	12,57	11,69	9,64	8,81	8,15
	100,00	100,00	100,00	100,00	100,00	100,00	100,00	100,00

* - : [4, . 54; 9].



.2

* _

(

.2).

2008

4.

, %

	1998	2000	2002	2004	2006	2008	2011
-	100	100	100	100	100	100	100
-	-	-	-	-	-	-	-
-	-	72,5	86,8	99,2	98,8	99,2	100*
-	100	27,5	13,2	0,8	1,2	0,8	-
-	-	-	-	4,8	-	-	-
-	100	100	100	95,2	100	100	100**
-	95,6	93,3	94,9	99,3	99,3	99,2	100***
-	4,7	6,7	5,1	0,7	0,7	0,8	-
-	-	-	-	-	-	-	-
-	100	100	100	100	100	100	100

* _

** _ 50%

*** _

: [10, .293; 11; 12, .294].

		2011-2013 " : -
		12.09.2009 . 998 [-
]. - : http://zakon.rada.gov.ua/cgi-bin/laws/main.cgi?nreg=988-2009-%EF .
		7.
		2010 . [] . - -
1.		: http://www.minfin.gov.ua/file/link/247809/file/2010-0428%20Sayt%20MFU%2012_m2009.pdf .
		8.
		(1990-2009 .) [] . -
2.		: http://www.ukr.stat.gov.ua .
		9.
		/ . -
		//
		. - 2010. - 5. - . 3. - . 181-183.
3.		/ . . ,
		. - . . . - , 2006. -
920		10.
		/ . . // , . -
4.		2008 (2009. - 14. - . 172-181.
		11. (8 2010
		2456-VI,) [-
5.]. - : http://zakon.rada.gov.ua/cgi-bin/laws/main-2456 .
		12. , . . -
		//
6. - . 56-63.		. - 2010. - 18. - . 292-297.
6. "		/ . . //

336.221

336.221

UDC 336.221

Savchenko Volodimir Fedorovych, professor of the Chernihiv state institute of economy and management.
Los' Andrey Fedorovych, graduate student of the Chernihiv state institute of economy and management.
An analysis of indexes of the system of taxation in Ukraine. The analysis of level of tax receivableness is in-process conducted in the structure of the erected budget, the comparative estimation of proportion of their increase is carried out with the rates of height of gross domestic product correlation of taxes is analysed in the general tax receivableness of budget.
Keywords: taxes, tax receivableness, subject of menage, erected budget, gross domestic product.

05.05.2011 .