

- 1 -
- 2 -
- 3 -
- 4 -
- 5 -
- 6 -
- 7 -
- 8 -
- 9 -
- 10 -
- 11 -

. 1.

, 1990, 2010 .

(23,8%):

28,6%,
- 26,8%,

- 28,1%,
- 26,5%

(.1).

» : 2010 .

3,9%.

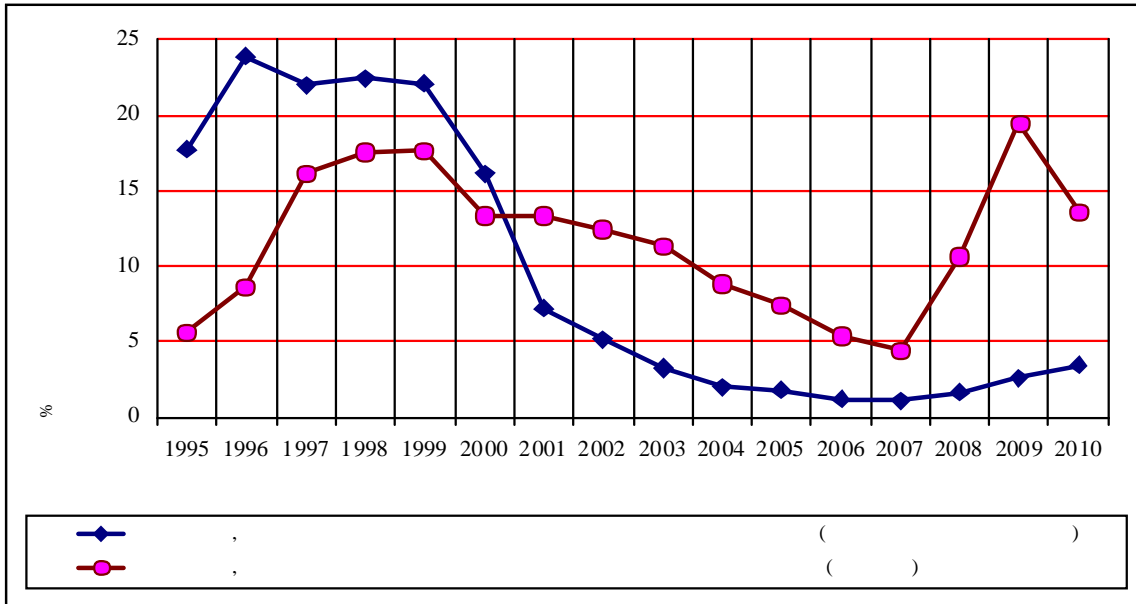
(86%)

(28,5%).

1. , 2010 .(: <http://ukrstat.gov.ua>)

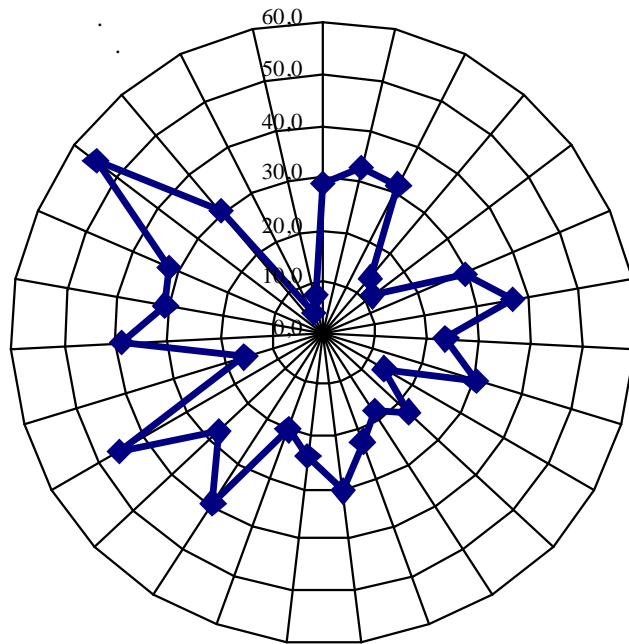
		, %					
	20266	23,8	32,6	24,0	43,4	96,4	9
	904,5	28,6	31,2	23,8	45,0	97,7	7
	694,3	20,0	29,5	26,5	44,0	93,3	49
	433,6	24,0	30,8	25,3	43,9	92,2	17
	1541,9	25,5	30,0	26,3	43,7	96,7	5
	1983,7	24,0	26,4	26,4	47,2	96,8	11
	560,3	26,5	26,6	25,8	47,6	94,7	13
	531,8	20,1	32,8	26,8	40,4	96,5	15
	825,7	23,4	30,4	22,6	47,0	95,3	17
	530,3	19,5	35,9	25,4	38,7	93,9	74
	757,9	22,7	27,8	22,9	49,3	96,1	5
	431,2	18,4	28,2	27,4	44,4	97,2	32
	1015,4	25,8	27,0	26,2	46,8	96,0	11
	1096,7	21,2	36,2	22,7	41,1	94,8	12
	536,7	22,2	31,2	23,5	45,3	96,9	18
	1044,5	26,3	33,6	21,2	45,2	95,9	8
	644,8	21,4	29,5	25,2	45,3	95,4	20
	471,2	26,8	32,2	25,2	42,6	95,1	25
	497,0	21,5	30,5	25,3	44,2	94,8	31
	431,3	20,1	36,3	24,0	39,7	93,0	21
	1267,3	28,1	39,1	21,2	39,7	96,7	10
	488,8	23,0	30,3	25,0	44,7	96,9	10
	580,6	23,6	31,5	24,4	44,1	95,8	53
	564,9	19,6	28,7	25,5	45,8	95,8	89
	382,4	22,2	34,0	22,8	43,2	95,8	16
	480,1	23,3	27,9	23,9	48,2	93,2	21
	1387,8	25,5	45,3	19,6	35,1	100,4	0,3
	181,3	23,5	38,4	22,0	39,6	100,2	1

);
). (25%,)
 (, ,)
 - - 52% 36% 2000 .,
 ,
 -
 - (45,3%
),
 2000-2010 . (26,4%),
 (.1).



.2. ,1995-2010 .,%

:
 : 2010 .
 (36,7% 43,0% 2005 .)
 (11,6), (4,0%),
 (41,4%).
 2005-2010 .
 6,3%. 2010 .
 96,4%
 589,9 .
 57,1%
 42,9% -
 (92,2%
 2000 .) 100,4% .
 2010 . () (.2).
 (13,6% , 17, 21, 21, 49 74
 3,4%. 9
 (.1).
 40,9% ()
 -32,9%, -27,2%. ;



.3.

, 2010 .,

(18,6%), (7,8%)
(7,0%) . 2005-2010

11,3%

2000-2010
53,3%

4649,2

23%

4% : 54,8%
(. 3).

(65,2%

2000-2010 .
)

(20,8

1. 2010 : . . . / [.] .-
205 , 2011. -
2. 2010 : . . . / [.] .- . . . :
. , 2011. - 325 .
3. Labour market statistics. – Luxembourg :
Publications Office of the European Union, 2011. –
109 pp.

331.5:316.472.47

331.5:316.472.47

UDC331.5:316.472.47

- **Zayats Tatyana Anatolievna**, doctor of economic
- sciences, professor, manager of department problems
forming of social capital of Institute for Demography
and Social Studies named after M.V. Ptukha of the NAS
of Ukraine. **Dyakonenko Oksana Ivanovna**, junior
- scientist of department problems forming of social
- capital of Institute for Demography and Social Studies
- named after M.V. Ptukha of the NAS of Ukraine.
- **Transformation changes of socially-labour relations
are in the context of forming of social capital.** The article
- reviews the transformation changes of socially-labour
- relations in Ukraine in the aspect of their influence on
- forming of social capital. It is analysed the structural
- transformations of employment on the types of
economic activity, professional groups and education,
organizationally-legal forms of management.
- **Keywords:** socially-labour relations, employment,
social capital.

12.12.2011 .