

ОСОБЛИВОСТІ ДОГЛЯДУ ЗА СУХОЮ ШКІРОЮ

СУХА ТА ЩЕ СУХІША

Залежно від інтенсивності роботи сальних залоз визначають чотири типи шкіри: нормальний, сухий, жирний та змішаний. Отже, потрібні різні засоби догляду за кожним типом шкіри. Нормальна шкіра виглядає гладенькою, пружною, рівномірно забарвленою, без помітних пор та судин. Вона не пересихає після застосування мила, їй властива адекватна реакція на різні косметичні засоби. На жаль, такий тип шкіри — це велика рідкість.

Нормальна шкіра



Суха шкіра трапляється набагато частіше, особливо у жінок, дітей до 10 років та у людей похилого віку. Сухість шкіри зумовлюють як внутрішні фактори — гормональний дисбаланс, природне старіння, недостатня активність сальних залоз, так і зовнішні — сухий та холодний вітер, перебування на сонці або у приміщенні, де працює центральне опалення, занадто часте миття тіла, а також прийом деяких лікарських засобів. Для сухої шкіри характерними є помірне лущення, шорсткість, відчуття натягнутості, часом навіть свербіння. Виділяють також «надмірно суху шкіру», що відрізняється шорсткістю, гіперкератозом (сильне лущення), свербінням та наявністю тріщин. В обох випадках подібні ознаки зумовлює дефіцит природних факторів зволоження, особливо сечовини.

ПРИРОДНІ ФАКТОРИ ЗВОЛОЖЕННЯ ШКІРИ

У нормальній шкірі роговий шар гнучкий та еластичний завдяки рівню вологості від

Шкіра — це найбільший орган людини. Її вага вдвічі більша за вагу печінки — 15–20% маси тіла, а загальна площа поверхні становить 1,5–2 м². За добу шкіра виводить 800 г водяних парів — удвічі більше, ніж виводять легені. Сальні залози щодобово виробляють до 20 г сала, яке рівномірно розподіляється по шкірі. Незважаючи на це, багато людей страждають від сухої шкіри. Що ж спричиняє сухість шкіри і як запобігти цій проблемі?

Суха шкіра



10 до 15%, який поступово зменшується в напрямку до поверхні. Якщо ороговіння порушене, знижується концентрація сечовини — одного з основних кінцевих продуктів білкового обміну. Крім того, сечовина є природним зволожувачем шкіри. Здорова шкіра містить до 1% сечовини, яка виділяється з потом. Ця речовина відіграє роль інгібітора мікроорганізмів, зміцнюючи бар'єрну функцію шкіри. Проникаючи в кератиноцити, сечовина підвищує вологість рогового шару, послаблює зв'язок між клітинами і таким чином полегшує їх відлущування.

Переважаання гідрофобних речовин у міжклітинному просторі є важливим фактором, що забезпечує ферментативну активність та сповільнює зневоднення корнеоцитів (лусочки, похідні від кератиноцитів).

Розрізняють статичний та динамічний аспекти проблеми вологості шкіри.

Статична вологість пов'язана із природними факторами зволоження (Natural Moisturizing Factors, NMF), що переважно

Дуже суха шкіра



складаються з амінокислот (40%), піролідон-карбонової (12%) і молочної (12%) кислот, сечовини (8%), цукрів і мінеральних іонів.

Динамічний аспект забезпечення вологості реалізується за рахунок руху води із глибини шкіри до її поверхні. Активність руху залежить від клітинних мембран та гідрофобних властивостей кератиноцитів. У здоровій шкірі існує стабільний баланс між ліпідами і вологою, в сухій — він змінюється. Це призводить до порушення бар'єрної функції, підвищеної втрати вологи з поверхні шкіри і значного зниження здатності до зв'язування води. Тому суха шкіра схильна до алергічних реакцій. Щоденний догляд за шкірою з використанням комбінації шкірозалежних ліпідів, таких як тригліцериди, холестерин і вільні жирні кислоти, сприяє стабілізації бар'єрної функції шкіри та збільшенню кількості вологи.

Зниження синтезу філагрину, що спостерігається, зокрема, при atopічній екземі, призводить до зменшення NMF, зниження здатності водоутримання та

розвитку хронічної сухості шкіри. Зволоження рогового шару косметичними засобами дозволяє відновлювати NMF. Тому до складу препаратів нового покоління, що відрізняються високою ефективністю при лікуванні проявів сухої шкіри та мають перевагу перед традиційними засобами, включають сечовину як один із провідних компонентів NMF.

ПАТОЛОГІЧНІ ПРОЯВИ СУХОСТІ ШКІРИ

Суха шкіра (так звана патологічно суха шкіра) може бути проявом захворювань, таких як atopічний дерматит, іхтіоз, псоріаз, хвороба Ходжкіна, психічні (нервова анорексія) та ендокринні хвороби (тиреоїдит), ВІЛ-інфекція, ниркова патологія, авітамінози А, В, С та Е. Особлива форма atopічної сухої шкіри є наслідком порушення метаболізму жирних кислот (спостерігається у 15–20% людей).

У хворих на цукровий діабет внаслідок особливостей обміну речовин зменшується кількість ліпідів та вологи у шкірі, в результаті чого погіршується її бар'єрна функція. Зовнішньо це проявляється почервонінням, напруженістю, свербінням, екзематизацією та ороговінням шкіри. Через порушення кровообігу і зниження чутливості збільшується ризик пошкодження шкіри. Саме тому діабетична шкіра, зокрема, на стопах ніг, потребує регулярного догляду з урахуванням особливих потреб.

Препарати з високим вмістом цінних шкірозалежних ліпідів компенсують нестачу жирів у діабетичній шкірі. Ліпіди, що надходять до зовнішнього рогового шару, усувають відчуття напруженості і забез-

печують регенерацію та захист сухої шкіри. Загалом продуктам для догляду за шкірою із вмістом сечовини у концентрації 10% притаманний протисвербіжний ефект, до того ж вони сприяють видаленню відмерлих шарів шкіри та пом'якшують ороговілості.

КРАСИВЕ ВОЛОССЯ ПОЧИНАЄТЬСЯ ЗІ ЗДОРОВОЇ ШКІРИ

При нормальному функціонуванні сальних залоз шкіри голови волосся еластичне і блискуче. Недостатня кількість ліпідів призводить до сухості, ламкості та потоншення волосся. Стресу шкірі також додають УФ-промені, гаряча сушка, фарбування та хімічна завивка волосся.

При щоденному використанні звичайні шампуні видаляють не тільки пил і бруд, а також ліпіди та зволожуючі фактори. Це призводить до появи лупи, запалення та почервоніння шкіри голови. Eucerin® 5% Urea Shampoo із природним зволожуючим фактором сечовиною, шкірозалежними ліпідами і полідоканолом усуває свербіння. Його можна використовувати для дітей віком від 3 років. Шампунь заспокоює шкіру голови навіть при atopічній екземі і робить сухе, пошкоджене волосся блискучим, еластичним та об'ємним.

ЕФЕКТИВНИЙ ДОГЛЯД ЗА СУХОЮ ШКІРОЮ

За сухою шкірою потрібен особливий догляд, адже такий тип шкіри дуже чутливий до впливу факторів навколишнього середовища. За відсутності необхідного догляду з віком у шкірі зменшується вміст ліпідів

і порушується процес зв'язування вологи, суха шкіра стає ще сухішою, а зморшки з'являються раніше.

Для ефективного догляду за сухою шкірою у будь-якому віці доцільним є застосування засобів, що містять від 3 до 5% сечовини. За даними клінічних досліджень, продукти з вмістом сечовини лінійки Eucerin Urea відновлюють вологість шкіри та зменшують трансепідермальну втрату води завдяки вмісту 5% сечовини та молочної кислоти. Сечовина поповнює нестачу природних зволожувачів та утримує вологу глибоко у клітинах шкіри. Крім того, сечовина та молочна кислота зміцнюють бар'єрну функцію шкіри, запобігають появі подразнень та поширенню інфекції.

Денний крем для обличчя «5% Уреа» бореться з усіма факторами, що спричиняють сухість шкіри. Його можна наносити під макіяж, адже крем добре поглинається шкірою. Нічний крем цієї серії ефективно допомагає сухій шкірі обличчя під час сну.

Крем для рук «5% Уреа» усуває надмірну сухість, почервоніння та тріщинки на шкірі рук.

Усі креми можна використовувати хворим на atopічну екзему, дерматити, псоріаз, цукровий діабет. Продукти лінійки Urea® не містять барвників та ароматизаторів і не викликають алергічних реакцій.

Здорова шкіра — одна з найбільш привабливих рис зовнішнього вигляду. Для підтримання її у такому стані та лікування патологічних проявів продукти лінійки Eucerin Urea незамінні!

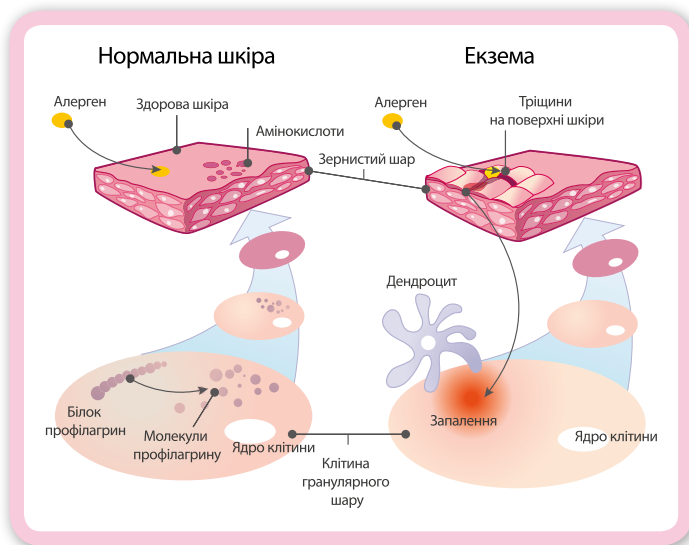


Схема метаболізму філагрину в нормальній шкірі (зліва) та при atopічній екземі



Шукайте Eucerin в аптеках за адресами, що вказані на сайті: www.eucerin-promo.com.ua.