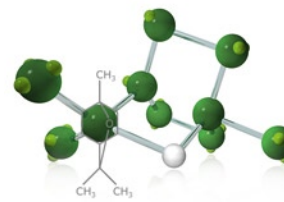


# Кашель: справи кепські?



Він завжди такий недоречний. Заважає виступу науковця на конференції, не дає повноцінно провести урок учителю і геть підводить фармацевта — якимось чином не пасує рекомендувати відвідувачеві аптеки ліки від кашлю, якщо кашляєш сам

Зрештою, нічого дивуватися, бо кашлем супроводжуються усі застудні недуги, бронхіт, бронхіальна астма, хронічне обструктивне захворювання легень. Кашель не лише порушує нашу працездатність, а й погіршує якість життя в цілому: ні на роботі працювати, ні вдома відпочити.

Кашель розвивається тоді, коли подразнюються чутливі рецептори блукаючого нерву, які знаходяться в рефлексогенних зонах — слизовій оболонці гортані, ділянці біфуркації трахеї, крупних бронхах.

Власне, вираженість кашлю якраз і залежить від зони ураження — його характер при ларингіті, трахеїті або бронхіті різниться.

Зазвичай при кашлі пацієнти звертаються до лікаря, особливо якщо цей неприємний симптом не зникає протягом 2 тижнів.

## ПРИЦІЛЬНА ДІЯ ЕВКАЛІПТУ

Евкалипт при лікуванні кашлю використовується дуже давно, причому у різних європейських країнах, зокрема, й Німеччині.

Найцінніша складова листя евкалипта — вічнозеленої деревоподібної рослини родини миртових — цинеол. Саме він забезпечує основні лікувальні ефекти: протизапальний, відхаркувальний, муколітичний, антисептичний.

Потужну протизапальну дію цинеолу можна порівняти з впливом преднізолону (згідно з клінічними дослідженнями 600 мг цинеолу має такий же протизапальний ефект, як і 3,75 мг преднізолону<sup>1</sup>). Також науково доведено, що цинеол розріджує в'язке мокротиння і допомагає його виведенню (медична практика показує: чим слиз густіший, тим важче його позбутися, навіть на початкових етапах захворювання). Окрім того, проявляючи муколітичну активність, цинеол зменшує утворення надлишкової кількості слизу в бронхах.

Найбільш ефективними препаратами евкалипта вважаються при вологому кашлі з густим мокротинням, яке погано відділяється, і при сухому «гавкаючому» кашлі.

Цинеол зменшує вираженість бронхоспазму. Як відомо, при спазмі бронхів до тканин надходить недостатня кількість кисню, що, своєю чергою, спричиняє відчуття задухи, дихання стає важким та частим.

Доведено, що лікарський засіб на основі цинеолу зменшує кашель вже за 4 дні від початку застосування<sup>2</sup>. А це означає, що на 5-й день ми зможемо знову без проблем займатися своїми повсякденними справами і насолоджуватися заслуженим відпочинком.

<sup>1</sup> Протизапальний ефект цинеолу був продемонстрований у 12 тижневому дослідженні у пацієнтів із бронхіальною астмою. *Juergens et al., Респіраторні захворювання, 2003.*

<sup>2</sup> Ефективність цинеолу у пацієнтів із гострим бронхітом: подвійне сліпе плацебо-контрольоване дослідження. *Fisher J., Cough, 2013.*

# Соледум форте

## Експертний підхід до лікування бронхіту

Містить 100% цинеол (екстракт евкалипту)



- Ефективно протидіє запаленню
- Зменшує утворення слизу в бронхах
- Розріджує в'язке мокротиння і допомагає його виведенню

