

ОПЕРАЦІЙНА СИСТЕМА WINDOWS 8 – ПОЧАТОК РОБОТИ

Жугастрова О.В.

Анотація. У статті розглянуті основні особливості інтерфейсу користувача операційної системи Windows 8.

Ключові слова: Windows 8, Metro, Aero, робочий стіл, панель завдань, вікна, меню.

В операційній системі Windows 8 найсуттєвіші зміни відбулися в інтерфейсі користувача. У ній застосовується два варіанти графічного інтерфейсу: інтерфейс Aero (використовується в ОС Windows 7) і новий інтерфейс Metro, який розрахований на планшетні ПК і смартфони. Він забезпечує як сенсорне введення, так і роботу за допомогою клавіатури й миші, тобто цей інтерфейс повністю задовольняє потреби користувачів настільних ПК. Основними об'єктами графічного інтерфейсу користувача операційної системи Windows 8 є такі: стартовий екран, робочий стіл, вказівник миші, вікна, меню, кнопки і спеціальні значки.

Стартовий екран з'являється одразу після завантаження операційної системи. Один із його варіантів наведено на рис. 1.

На екрані розміщені плиточки зі значками різних програм. Вони розміщені у двох групах. Праворуч — це плиточки (однокольорові) стандартних додатків Windows 8, а ліворуч — плиточки (різнокольорові) корисних програм. Обов'язковою тут є плиточка **Робочий стіл**. На стартовий екран можна додавати значки (плиточки) нових програм, видаляти непотрібні, змінювати місце їх розташування та їхні розміри. Технологія виконання перелічених операцій одно-

типна і полягає в тому, що спочатку на плитку встановлюється вказівник миші, а потім виконується певна дія. Наприклад, для запуску програми короткочасно натискається ліва кнопка миші, а для зміни місця розташування плиточки кнопка миші після натиснення не відпускається і перетягується на нове місце. Потім кнопка миші відпускається.

Робочий стіл — це поверхня екрана, яка складається з двох частин: **робочого поля** і **панелі завдань**. Нижня частина робочого столу наведена на рис. 2. На робочому полі розміщені значки тих об'єктів операційної системи, що достатньо часто використовуються в процесі роботи за комп'ютером. Обов'язковим елементом тут є значок папки **Корзина**, призначений для тимчасового збереження непотрібних для роботи програм. Для прискорення процесу роботи на комп'ютері, зазвичай, тут розміщують також значок (ярлик) папки **Комп'ютер**. Під час роботи на комп'ютері на робочому столі розміщуються й інші об'єкти графічного інтерфейсу користувача (вікна, меню та інші). Для запуску програми, значок якої розташований на робочому столі, ліва кнопка миші короткочасно натискається на ньому **двічі**.

Нижня смуга — це **панель завдань**. На ній розташовані значки тих програм, що особливо часто вико-

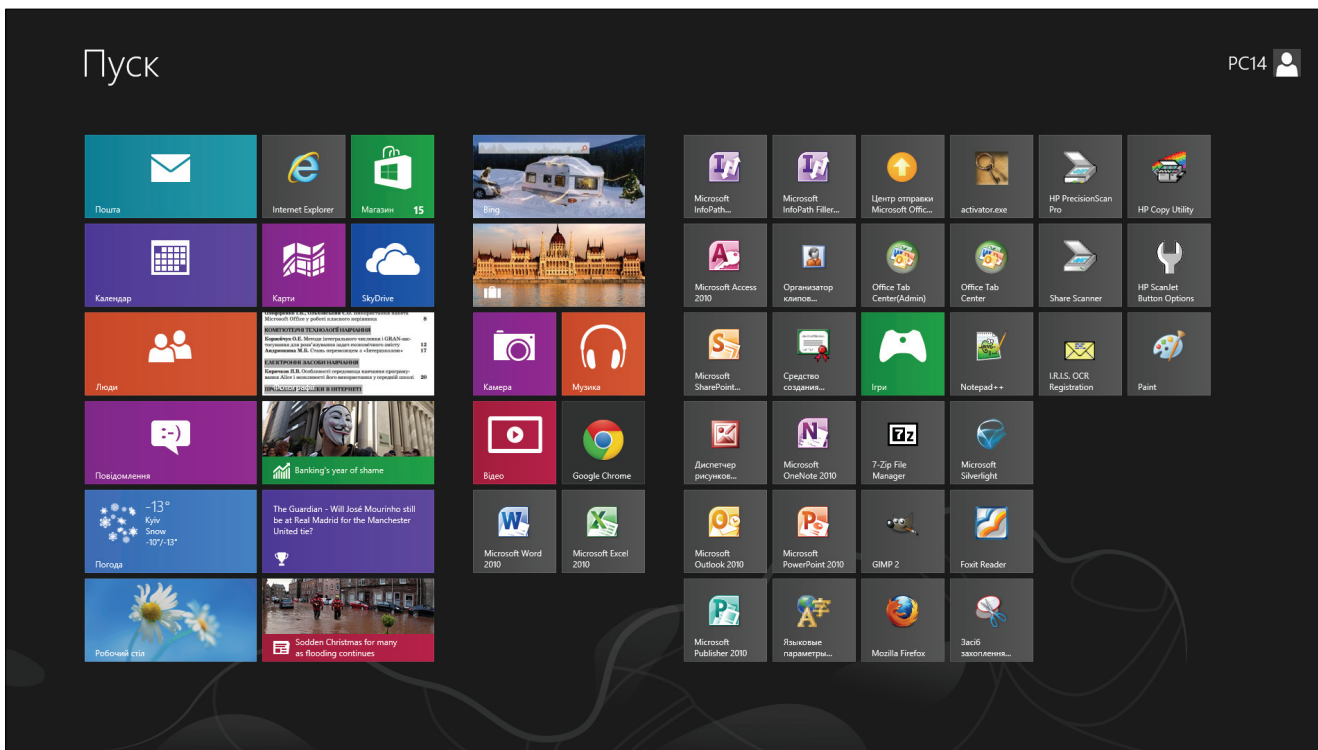


Рис. 1. Стартовий екран операційної системи Windows 8

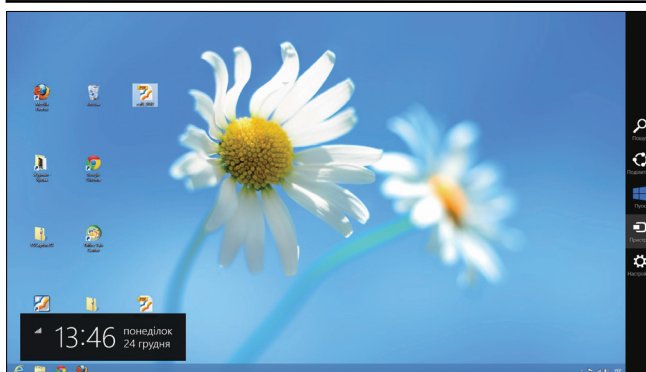


Рис. 2. Робочий стіл

ристовуються. Запускаються ці програми однократним натисненням лівої кнопки миші на значку. Як правило, обов'язовими елементами тут є перемикач мови, табло годинника і кнопка програми **Провідник**. Сама крайня права кнопка панелі (без назви), а також правий верхній кут робочого столу дозволяють викликати на екран меню із системними кнопками. Меню спливає після встановлення вказівника миші в зазначені місця. Назвемо це меню основним.

Вказівник миші. Робота з об'єктами операційної системи здійснюється за допомогою миші. На екрані відображається її вказівник (найчастіше у вигляді похилої стрілки), який вказує на поточне положення миші на робочій поверхні. Переміщення миші на робочій поверхні автоматично переміщує її вказівник на робочому столі.

Вікна. Основна робота за комп'ютером здійснюється у вікнах. Вікно — це область екрана або весь екран для відповідної програми або об'єкта операційної системи. У вікні містяться усі необхідні елементи керування для роботи з програмою або об'єктом.

На екрані одночасно може бути розташовано багато вікон. Але лише одне з них є активним. **Активне** — це те вікно, з яким користувач працює у даний момент. Активне вікно завжди розташоване на передньому плані. Усі інші вікна, що розташовані на екрані, знаходяться у пасивному стані. Для того щоб перевести вікно в активний стан, вказівник миші встановлюється на будь-яку ділянку його поверхні і натискають ліву клавішу миші.

Кожний програмний продукт має власну систему вікон, які відрізняються як типом, так і змістом їх наповнення. Разом з тим, у них є багато спільних елементів, а також правил роботи з вікнами та їхніми елементами. За призначенням розрізняють такі типи вікон: **вікна папок і програм, діалогові та інформаційні вікна.**

Якщо на екрані відкрито багато вікон, то для зручності в роботі їх можна розташовувати **каскадом, стопкою або рядком.** Команди для такого розташування вікон містяться в контекстному меню панелі завдань (рис. 3). Для його відкриття вказівник миші встановлюється на вільну ділянку панелі завдань і натискають праву клавішу миші.

ОС Windows 8 над вікнами виконуються ті самі операції, що й у попередніх версіях операційних систем. Методика їх виконання не відрізняється від методики відповідних версій ОС.

Меню. Існують різні типи меню, у тому числі основне меню операційної системи, зміст якого наведений на рис. 4.

Це меню спливає на екрані автоматично, якщо вказівник миші встановлюється у правий нижній або верхній кут стартового вікна або робочого столу. Кожна його системна

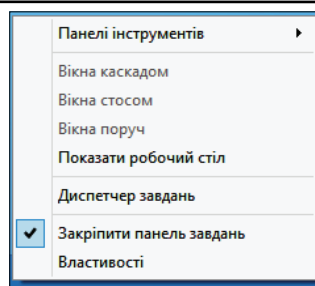


Рис. 3. Контекстне меню панелі завдань

кнопка містить відповідні команди. Вони розкриваються після натиснення відповідної кнопки. Наприклад, натиснення на кнопку **Параметри** призводить до виклику меню команд зміни параметрів комп'ютера, наведених на рис. 5.

Вимикання комп'ютера здійснюється за допомогою команди **Вимикання**. Після її виконання на екрані з'являються команди для завершення роботи і перезавантаження комп'ютера (рис. 6), у якому натискається кнопка миші на назві **Завершення роботи**. Через декілька секунд комп'ютер буде автоматично вимкнено.

Особливим типом меню є контекстне меню, яке мають більшість об'єктів операційної системи. Для виклику контекстного меню вказівник миші встановлюється на значок об'єкта і натискається **права** кнопка миші. Контекстне меню містить команди, які забезпечують роботу з відповідним об'єктом. На рис. 7 наведено контекстне меню однієї з папок.

Кнопки і спеціальні значки. Деякі кнопки і значки наведені у стартовому екрані і робочому столі. Існують й інші типи значків.

Для перемикачів мови вказівник миші встановлюють на індикатор мови, розташований на панелі завдань робочого столу, і натискають ліву клавішу миші. Відкриється меню, наведене на рис. 8.

Кількість кнопок, розташованих на панелі швидкого доступу (панель розташована на панелі назви вікна або під панеллю інструментів) можна змінювати. Для цього встановлюють вказівник миші на кнопці трикутника цієї панелі з назвою **Настройка панелі швидкого доступу** і натискають ліву клавішу миші. Відкриється меню, зображене на рис. 9.

Для розміщення на панелі швидкого доступу відповідних кнопок вми-

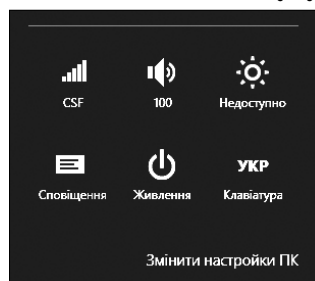


Рис. 5. Меню кнопки Параметри

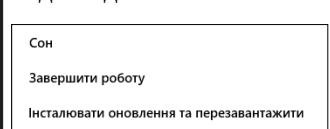


Рис. 6. Команди завершення роботи комп'ютера



Рис. 4. Основне меню операційної системи

каються прапорці поруч з їх командами. Для розміщення панелі швидкого доступу над або під панеллю інструментів відкривається меню швидкого доступу і виконується команда **Розмістити під смугою** або команда **Розмістити над смугою**.

В операційній системі Windows 8 одні й ті самі операції над об'єктами можна виконувати різними способами й засобами. Наприклад, можна різними способами створювати нові папки або видаляти існуючі. Разом з тим, для роботи з папками й файлами в ОС Windows 8, як і в попередніх версіях Windows, передбачена спеціальна програма **Провідник**. За допомогою цієї програми можна переглянути склад зовнішніх запам'ятовуючих пристроїв, структуру папок, назви й характеристики файлів у папках, перейменувати папку або файл та виконати інші операції. Оскільки ця програма використовується інтенсивно, її піктограму, зазвичай, розміщують на панелі завдань робочого

столу. Для запуску програми **Провідник** достатньо натиснути ліву кнопку миші на її піктограмі, що розташована на панелі завдань. Зовнішній вигляд вікна програми **Провідник** може бути різним, один із варіантів якого наведено на рис. 10.

Операційна система Windows 8 надає широкі можливості для пошуку даних. Найчастіше доводиться шукати папки і файли, яких з часом накопичується дуже багато на зовнішніх запам'ятовуючих пристроях. Пошук об'єкта можна виконувати за його повним іменем або частиною, за датою створення, вмістом тощо. Процес пошуку буде швидшим і точнішим, якщо точніше будуть введені дані про шуканий об'єкт, а область пошуку буде звужена, тобто краще вказувати ім'я диска або папки, у яких слід здійснювати пошук.

ОС Windows 8 дозволяє виконувати над об'єктами файлової системи такі операції:

- створювати нову папку або файл;
- видаляти (видалені об'єкти переміщуються у папку **Кошик**);
- відновити видалений об'єкт (з папки **Кошик** об'єкт переміщується у місце, де він зберігався до видалення);

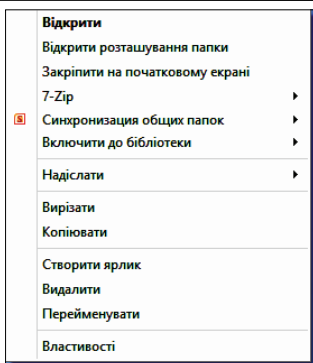


Рис. 7. Контекстне меню

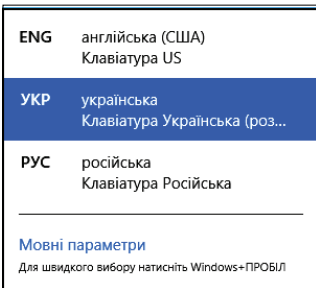


Рис. 8. Команди для перемикання мови

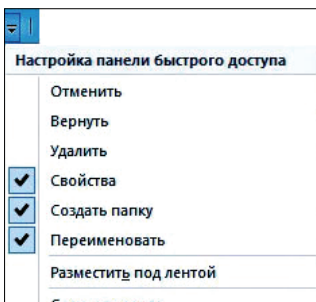


Рис. 9. Команди меню швидкого доступу

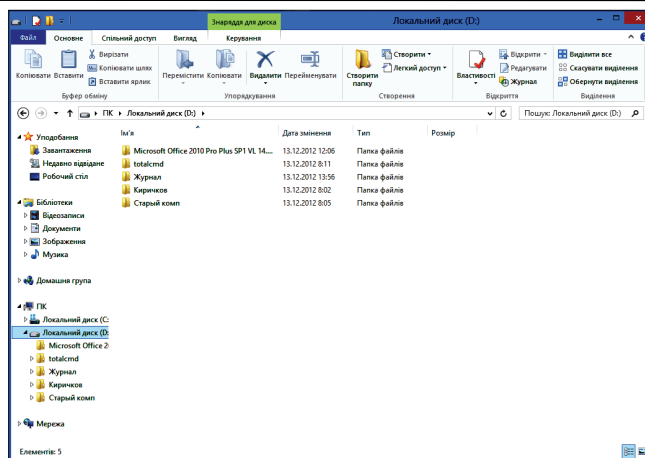


Рис. 10. Вікно програми Провідник

- переглянути й змінити значення властивостей (атрибутів) об'єктів;
- змінити ім'я об'єкта (перейменувати);
- перемістити об'єкти з однієї папки в іншу;
- копіювати в іншу папку (при цьому усі об'єкти, що копіюються, зберігаються у папці-джерелі).

Операції над об'єктами можна виконувати різними способами, тобто в ОС Windows 8 способи виконання операцій дублюються. Кожний користувач сам вибирає ті способи, які для нього є зручними. Наведемо деякі з цих способів.

1. За допомогою команд контекстного меню об'єкта. Нагадаємо, що для його відкриття спочатку вибирається об'єкт, у якому буде виконуватися операція, а потім натискають праву кнопку миші.

2. За допомогою команд, розташованих на панелі інструментів вікна програми **Провідник**: **Перемістити в**, **Копіювати в**, **Видалити**, **Перейменувати**, **Створити папку**.

3. За допомогою команд кнопки **Створити елемент**, які наведені на рис. 11.

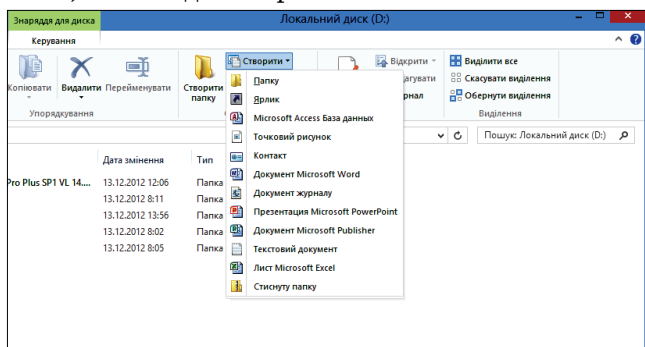


Рис. 11. Команди меню Створити елемент

4. Папку можна створити також за допомогою кнопки **Створити папку** на панелі швидкого доступу або натиснувши клавіші **Ctrl+Shift+N**.

Література

1. Зозуля Ю.Н. Windows 7. — Санкт-Петербург : «Питер», 2010. — 472 с.
2. Меженный О.А. Microsoft Windows 7. Краткое руководство. — М. : «Вильямс», 2010. — 288 с.
3. Пол Мак-Федрис. Microsoft Windows 7. Полное руководство. — М. : «Вильямс», 2009. — 800 с.
4. Энди Ратбон. Windows 7 для чайников. — М. : «Вильямс», 2010. — 416 с.