

ДЕКОРАТИВНІ РОСЛИНИ РОЗСАДНИКА ПП «ЛІРИС» ТА ОСОБЛИВОСТІ ЇХ ВИКОРИСТАННЯ НА ЕКСПОЗИЦІЙНІЙ ДІЛЯНЦІ

*А.І. Кушнір, кандидат біологічних наук
М.С. Вольська, студентка магістратури*

Розроблено проектні пропозиції з улаштування демонстраційно-колекційної ділянки на декоративному розсаднику ПП «Лірис», заплановано планувальну структуру ділянки, охарактеризовано види і склад насаджень, які будуть там експонуватися.

Декоративний розсадник, демонстраційна ділянка, види насаджень.

До недавнього часу ринок садових та декоративних культур не був належним чином розвинений в Україні. Більшість рослин садівники вирощували власними зусиллями на присадибних ділянках. Сьогодні ж, коли ландшафтний дизайн розвивається і набирає обертів, з'являється багато різних нових видів і сортів рослин, які набувають привабливих форм, розмірів і навіть забарвлення, а це стає необхідною умовою при вирощуванні садивного матеріалу з використанням сучасних технологій і розвитку ринку декоративних рослин.

Мета дослідження – вивчення вітчизняного і зарубіжного досвіду щодо організації експозиційних ділянок на декоративних розсадниках з метою організації такої експозиційної ділянки на розсаднику ПП «Лірис» для демонстрації на ній вирощуваного матеріалу декоративних рослин.

Матеріали та методика дослідження. В основу досліджень покладено вивчення зарубіжного та вітчизняного досвіду з організації демонстраційно-колекційних ділянок на декоративних розсадниках з урахуванням ґрунтових, кліматичних та гідрологічних умов місць їх дислокації і попиту на садивний матеріал рослин для потреб сучасного ландшафтного будівництва за допомогою загальноприйнятих методик.

Результати дослідження. З метою покращення орієнтації клієнтів у квітниковому і деревно-кущовому асортименті рослин нами запропоновано влаштування експозиційної ділянки на декоративному розсаднику ПП «Лірис». Це є важливим питанням для його розвитку, особливо для подальшої реклами вирощувального у розсаднику асортименту рослин. Основні завдання, які нами поставлені – експозиція асортименту вирощуваних декоративним розсадником рослин, показ клієнтам та відвідувачам елементів обладнання для облаштування рекреаційних зон і декоративне оформлення території біля офісу дирекції декоративного розсадника.

На сьогодні існує велика кількість декоративних розсадників, де вирощується значний асортимент дерев, кущів та квітникових рослин. Не

завжди на декоративному розсаднику приділяється належна роль демонстрації вирощуваному асортименту рослин, але відомо, що «реклама» відповідного асортименту на колекційно-демонстративній ділянці може мати велике значення.

Декоративний розсадник ПП «Лірис», розташований у с. Чмирівка, Білоцерківського р-ну, Київської обл., займає площу 4 га. В основі спеціалізації декоративного розсадника є вирощування ірисів та лілейників, а тому і назва декоративного розсадника – «Лірис». Територія декоративного розсадника розташована на землях, де раніше вирощувалися сільськогосподарські культури, але, незважаючи на цей факт, декоративні рослини, які вирощуються на декоративному розсаднику, мають високу якість і товарний вигляд (рис. 1). Вздовж декоративного розсадника проходить центральна вулиця села Чмирівка. На протилежній східній стороні від декоративного розсадника висаджена лісосмуга, яка пролягає від початку до кінця декоративного розсадника. З північної сторони декоративного розсадника розташовані житлові будинки. Із західної сторони декоративний розсадник оточений сільськогосподарськими землями.

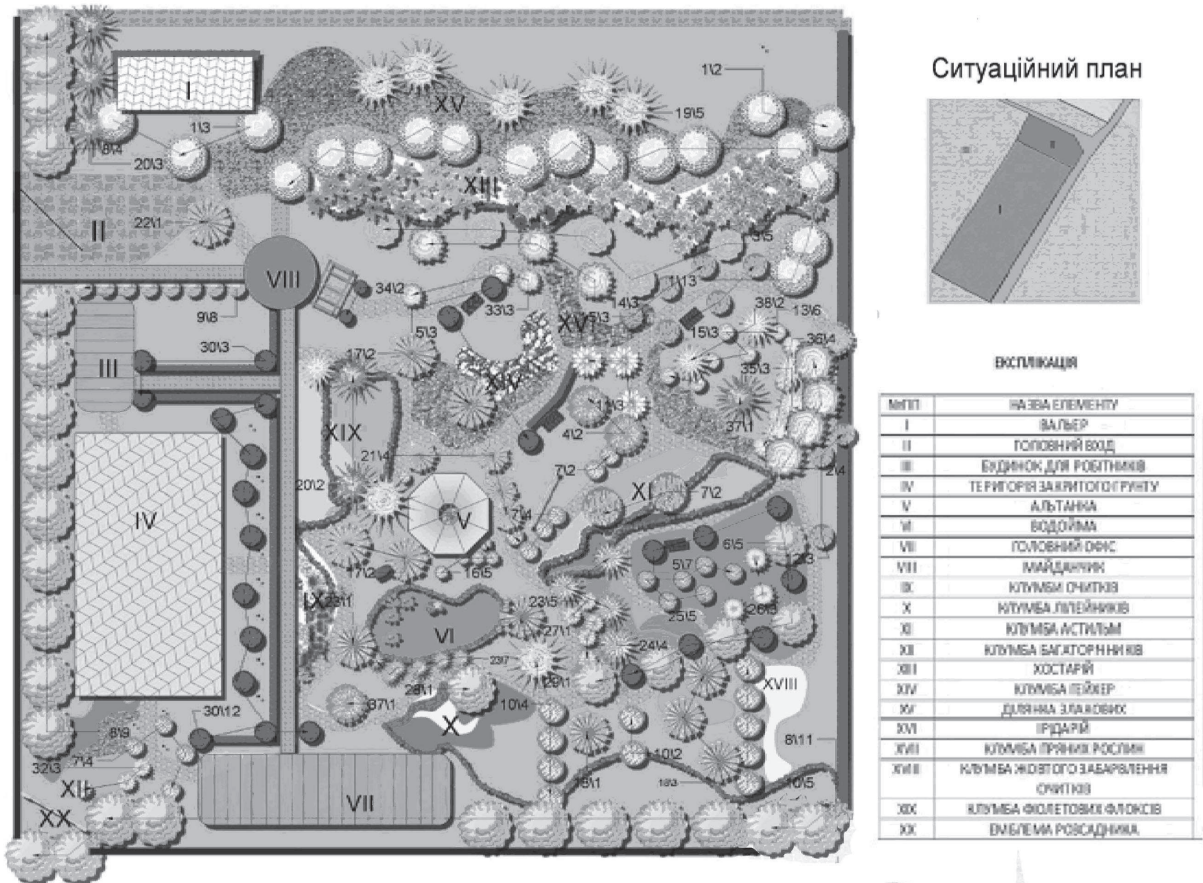


Рис. 1. Дендроплан рекреаційно-демонстраційної ділянки на декоративному розсаднику ПП «Лірис»

Під колекційно-демонстраційну ділянку було відведено територію в адміністративній зоні розсадника. Ділянка має прямокутну форму розмірами 53 на 22 м. Доріжки зі зрізаних брусів дерев поділяють її на нерівноцінні за формою частини і дають можливість відвідувачам оглянути всі колекції території

розсадника. Із західної сторони створено високий формований живопліт із *Carpinus betulus* L., який захищає рослини від холодних північно-західних вітрів. З південної сторони висаджені екземпляри *Betula pendula* Roth, які створюють на ділянці додатковий затінок. Колекції сформовано за принципом родових комплексів з урахуванням біоекологічних і декоративних особливостей висаджених там рослин. Під *Berberis* L. представлено 2 видами та 6 культиварами: *Berberis thunbergii* ('*Atropurpurea*', '*Red Chief*', '*Aure*', '*Green Carpe*', '*Bagatelle*') та *Berberis ottawensis* '*Superba*'. Під *Spiraea* L. представлено 4 видами та 4 культиварами: *S. cinerea* L., *S. cinerea* '*Grefsheim*', *Spiraea* x *billardii* (Dipp.) Hering., *Spiraea* x *bumalda* Burvenich '*Gold flame*', *S. japonica* L. ('*Albiflora*', '*Shirobana*', '*Golden Princess*'), *Spiraea betulifolia* Pall. Під *Paeonia* L. представлено 10 культиварами *Paeonia suffruticosa* Andr. На ділянці хвойних рослин висаджено 4 види та культивари роду *Juniperus* L.: *Juniperus communis* L. ('*Hibernica*', '*Hornibrookii*'), *Juniperus horizontalis* Moench '*Glauca*', *Juniperus media* '*Old gold*'; 3 екземпляри ялини сизої (*Picea glauca* (Moench) Voss., *Picea glauca* '*Conica*', *Picea orientalis* L.) Link.; 3 види і культивари сосен (*Pinus mugo* Turra, *P. mugo* '*Pumilo*', *Pinus sylvestris* L.) та *Taxus cuspidata* Sieb. et Zucc. ex Endl. '*Nana*'. Як солітерні посадки використані високодекоративні привиті форми листяних та хвойних деревних рослин.

Серед життєвих форм рослин представлені деревні ліани: декоративно-листяні (*Ampelopsis aconitifolia* Bunge, *A. brevipedunculata* (Maxim.) Trautv.), красивооквітучі (*Campsis grandiflora* (Thunb.) Loisel., *C. radicans* (L.) Seem. '*Flava*'), красивоплідні (*Celastrus orbiculata* Thunb., *Lonicera carpifolium* L.). Газон зі злакових рослин на ділянці доцільно замінили на квітковий, який складається з ефемероїдів (*Tulipa* x *hybrida* Hort. ('*Aefke*', '*Abba*', '*Abra Elite*', '*Ad Rem*'), *Hyacinthus orientalis* L. ('*Blue Jacket*', '*White Pearl*', '*Delf Blue*'), багатопічних трав'янистих красивооквітучих рослин: *Astilbe* x *hybrida* Hort. ('*Cattleya*', '*Weisse Perle*' (*White Pearl*), '*Rosa Perle*' (*Pink Perle*), *Hemerocallis* x *hybrida* Hort. ('*Ayj*', '*American Revolutio*', '*Anna Womer*', '*Art Festival*', '*Be My Valentine*', '*Comandment*', '*Cristofer Columb*', '*Dauntless*', '*Demberry Candy*', '*Demeri Doll*', '*Elegant Candy*', '*Friar Lunter*', '*Grand Ways*', '*Green Clitter*', '*Cross My Hearts*', '*Haidee*', '*Hundredth Anniversar*', '*Ice Carnival*', '*Joviat*'), *Veronica spicata* L. ('*Alba*', '*Nana*', '*Blautteppich*'), *Viola sororia* Willd. '*Albiflora*' *Viola sororia* '*Frisckes*', *Pulsatilla vulgaris* L. (*MIX*), *Menta spicata* L., *Monarda hybrida*, *Nepeta faassenii*), що створює ефект безперервного цвітіння.

Асортимент квіткових рослин щорічно буде доповнюватися однорічниками. Під наметом із беріз розташовано колекцію роду *Hosta* Tratt. різних за розмірами, кольором листя та квітів: сильнорослі ('*Savage*', '*Devon Green*', '*Frosted Frolic*'), низькі ('*Aurea*', '*June*', '*Irish Luck*', '*Liberty*'), ряболисті ('*Saint Paul*', '*Night Before Christmas*', '*Cherry Berry*', '*Fire Island*', *H. fortunei* '*Albopicta*', *H. decorate*) та інші. На окремій ділянці створена колекція злаків, яка включає понад 20 видів та культиварів: *Helictotrichon sempervirens*, *Koeleria glauca* (Spreng.) DC., *Leymus arenarius* (L.) Hochst., *Miscanthus oligostachyus* Stapf, *Miscanthus sinensis* Anderss., *Miscanthus sacchariflorus* (Maxim.) Franch., *Panicum giganticum* Kuntze, *Panicum virgatum* L., *Festuca pallens* Host., *Festuca valesiaca* Gaud., *Festuca*

punctoria, *Pennisetum orientale* Rich., *Sporobolus airoides* (Torr.) Torr. Злаки також відрізняються між собою за розмірами, зокрема, високі (*M. sinensis* 'Jaky Jima', *M. sinensis* 'Ferner Osten', *Panicum virgatum* 'Rehbraun'), формою куща, кольором листя (рослини із сизим кольором листя: *Festuca pallens* ('Blau Auslese', 'Acaulis'), *Helictotrichon sempervirens* та ін.).

Експозиції деревних і трав'янистих рослин постійно поновлюються. Планується створення ділянки водних та прибережно-водних рослин, яка налічуватиме різноманітні сорти ірисів від низьких (карликових) до високих пишноквіткових ірисів, астільб, бадана, бузульника та ін. Водойма має неправильну форму, а це підкреслює, що вся територія розроблена в пейзажному стилі. Усе це дозволяє максимально передати красу та яскравість декоративного асортименту рослин на декоративному розсаднику ПП «Лірис». Асортимент рослин на ділянці підібрано таким чином, щоб продемонструвати різні життєві форми, видові і формові різноманіття та показати для клієнтів декоративного розсадника способи їх використання у ландшафтному будівництві.

Демонстраційно-колекційна територія включає в себе запроєктований, але на даному етапі перебуває у процесі створення – Ірідарію, який включає в себе колекцію ірисів, лілейників, таких як: *Iris x hybrida* Hort. ('Lemon Flare', 'Little Dream', 'Banbury Ruffles'), *I. graminea* L. ('Jeremy Brian', 'Kentucky Bluegrass'), *I. typhifolia* L. ('Big Squeeze', 'Sultan 's Palase', 'Jazzamatazz'), сукуленти різні за кольором: *Sedum acre* L., ('Oktoberfest', 'Yellow Queen'), *S. rupestre* 'Aureum', *S. aizoon* L., *S. album* L. ('Chloroticum', 'Coral Carpet', 'Murale'), висотою: *S. ewersii* L., *S. ewersii* 'Minor', *S. Hispanicum* L., розміром: *S. kamtschaticum* 'Variegatum', *S. sexangulare* L., *S. spectabile* 'Matrona', *S. spectabile* 'Rosneteller', *S. spectabile* 'Star Dust', *Yucca filamentosa* L. Важливою складовою ділянки є логотип декоративного розсадника (рис. 2), яким ми намагалися передати специфіку підприємства.

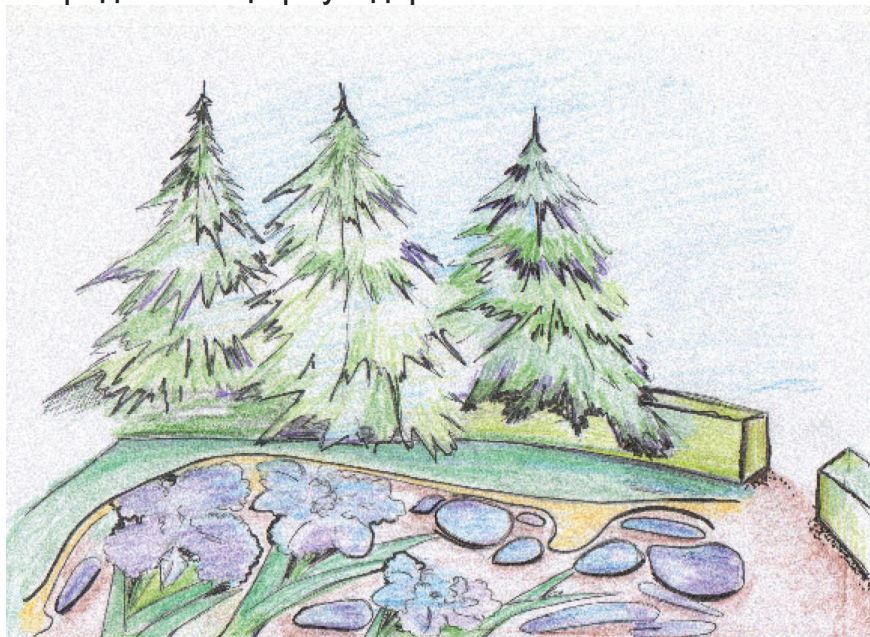


Рис. 2. Варіант оформлення зеленого логотипу декоративного розсадника

Запроектовано оформлення демонстраційно-колекційної ділянки декоративного розсадника ПП «Лірис» різним обладнанням і малими архітектурними формами. Модні тенденції нашого часу дозволяють розробити цікаві казкові елементи, але потрібно розуміти, що облаштування території повинно бути оптимально зручним та безпечним для клієнтів декоративного розсадника. На території запроектовано розмістити декоративні лави (2 шт.), призначені для відпочинку, урни (4 шт.), ліхтарі (20 шт.), одну альтанку, виготовлену з дерева, трельяж (2 шт.), декоративні опори, призначені для витких декоративних ліан. Усі ці елементи для облаштування демонстраційно-колекційної ділянки дозволять нам подати територію у належному вигляді та сформувані необхідний для ландшафтного озеленення такої території приклад і «рекламу» продукції декоративного розсадника ПП «Лірис».

Висновки. На сьогодні продукція декоративного розсадника користується великим попитом у більш ніж 85 ландшафтних фірм та садових центрів не тільки в Україні, а й за кордоном. Робота з поповнення декоративних рослин, як у сам розсадник, так і в колекцію демонстраційної ділянки, триває і нині.

Список літератури

1. Вольська М. С. Особливості влаштування рекреаційно-демонстраційної ділянки на декоративному розсаднику "Лірис" у с. Чмирівка Київської області / Вольська М. С., Кушнір А. І. / Тези доповідей учасників Всеукраїнської науково-практичної конференції "Студентство у вирішенні лісівничих проблем XXI століття" (30 березня 2012 року). – К., 2012. – С. 131–132.
2. Забелина Е. В. Поиск новых форм в ландшафтной архитектуре : учеб. пособ. / Е. В. Забелина. – М. : Архитектура. – С-Пб, 2005. – 160 с.
3. Ожегов С. С. История ландшафтной архитектуры : учеб. для вузов / С. С. Ожегов. – М. : Стройиздат, 2003. – 232 с.
4. Саймондс Дж. О. Ландшафт и архитектура : пер. с англ. / О. Саймондс. – М., 1965.

Разработаны проектные предложения по созданию демонстрационно-коллекционного участка на декоративном питомнике ПП «Лирис», запланировано планировочную структуру участка, дана характеристика видов и состава насаждений, которые будут там экспонироваться.

Декоративный питомник, демонстрационный участок, виды насаждений.

Developed project proposals on the device demonstration and collectible decorative nursery areas for PE "Lirys" scheduled planning structure plots described species composition and vegetation.

Ornamental nursery, demonstration plots, species plantations.