

УДК 597.423:611

ОСОБЕННОСТИ ИЗМЕРЕНИЯ МОРФОЛОГИЧЕСКИХ ПОКАЗАТЕЛЕЙ ВЕСЛОНОСА

Тарасенко А.А., аспирант

Харьковская государственная зооветеринарная академия, г. Харьков

Аннотация. В работе разработана дополненная методика измерения морфологических показателей веслоноса.

Ключевые слова: веслонос, морфологические показатели, схема.

Актуальность проблемы. В рыбоводстве для оценки родительского стада применяются морфологические показатели, характеризующие степень развития и репродуктивные качества производителей. Для измерения морфологических показателей веслоноса существует методика Виноградова В.К., разработанная в 1986 г., однако она является не полной.

Задания исследований. Целью данной работы является усовершенствование и дополнение существующей методики Виноградова В.К. новыми морфологическими показателями, в более полной мере характеризующими веслоноса.

Материалы и метод исследования. Методика измерения морфологических показателей веслоноса разработана на основе схемы Виноградова В.К. и схемы измерения карповых рыб.

Результаты исследований. В дополненной методике используются следующие морфологические показатели веслоноса (рис. 1).

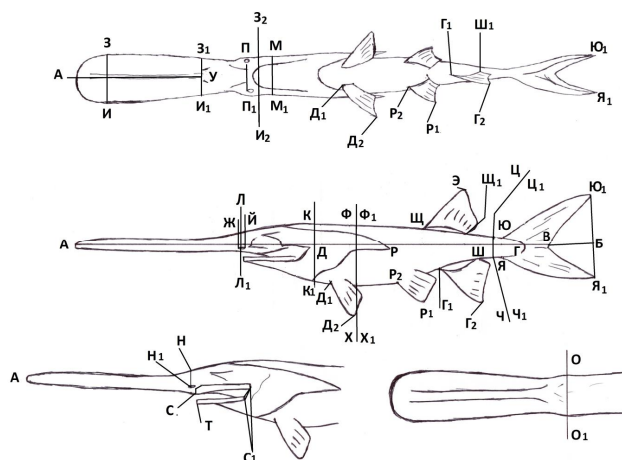


Рис. 1. Схема измерения веслоноса

Проблеми зооінженерії та ветеринарної медицини

АБ – длина всей рыбы; АГ – длина рыбы без хвостового плавника; АВ – длина рыбы до конца средних лучей хвостового плавника; ДГ – длина туловища; АЖ – длина рыла; ЗИ – ширина рыла; З₁И₁ – ширина рыла около основания усиков; З₂И₂ – ширина рыла около рта; ЙД – длина головы; КК₁ – высота головы около затылка; ЛЛ₁ – высота головы через середину глаза; ММ₁ – Ширина головы; НН₁ – высота лба; ОО₁ – ширина лба; ЖЙ – диаметр глаза; ПП₁ – расстояние между глазами; ЙД – позаглазное пространство; ЙР – расстояние от задней вертикали глаза к наиболее отдалённому краю жаберной крышки; СС₁ – длина верхней челюсти; ТС₁ – длина нижней челюсти; АТ – расстояние от конца рыла до нижней челюсти; АУ – расстояние от конца рыла до усиков; УС – расстояние от основания усиков до ротового аппарата; ФХ – наибольшая высота; Ф₁Х₁ – наибольший обхват тела; ЦЧ – наименьшая высота; Ц₁Ч₁ – наименьший обхват тела; ШГ – длина хвостового листа; АЩ – антидорсальное расстояние; АГ₁ – антианальное расстояние; АР₂ – антивентральное расстояние; АД₁ – антипектральное расстояние; Щ₁Г – постдорсальное расстояние; Д₁Р₂ – пектоventральное расстояние; Р₂Г₁ – вентральное расстояние; Д₁Д₂ – длина грудного плавника; Р₂Р₁ – длина брюшного плавника; ЩЩ₁ – длина основы спинного плавника; ЩЭ – наибольшая высота спинного плавника; Г₁Ш – длина основы анального плавника; Г₁Г₂ – наибольшая высота анального плавника; ЮЮ₁ – длина верхней лопасти хвостового листа; ЯЯ₁ – длина нижней лопасти хвостового листа.

Масса: общий вес рыбы.

Длина всей рыбы: общая или абсолютная длина тела: расстояние от начала рыла к вертикали конца наиболее длинной лопасти хвостового пловца

Длина рыбы без хвостового плавника: длина рыбы от основания рыла до основания хвостовых лучей.

Длина рыбы до конца средних лучей хвостового плавника: длина рыбы от основания рыла до конца средних лучей хвостового плавника.

Длина туловища: расстояние от жаберной крышки до конца чешуйного покрова или к началу средних лучей хвостового пловца для рыб без чешуи.

Длина рыла (рострума): от начала рыла к переднему краю или вертикали глаза.

Ширина рыла: наибольшая ширина рыла у его основания.

Ширина рыла около основания усиков: ширина рыла около пары усиков.

Ширина рыла около рта: ширина рыла около рта с нижней стороны.

Длина головы: расстояние по прямой от начала глаза к заднему отдалённому краю жаберной крышки.

Высота головы около затылка: вертикальная высота около затылка.

Высота головы через середину глаза: вертикальная высота через середину глаза.

Ширина головы: горизонтальная линия через голову.

Высота лба: высота от глаза до края головы.

Ширина лба: Расстояние между глазами сверху.

Диаметр глаза: берется горизонтальный, иногда вертикальный (веки не измеряются).

Расстояние между глазами: расстояние между глазами с нижней стороны.

Позаглазное пространство: расстояние от задней вертикали глаза к последней жаберной дуге.

Расстояние от глаза до конца жаберной крышки: расстояние от задней вертикали глаза к наиболее отдаленному краю жаберной крышки.

Длина верхней челюсти: от основания до конца рта.

Длина нижней челюсти: от основания до конца рта.

Расстояние от конца рыла до нижней челюсти: расстояние от основания рыла до начало нижней челюсти.

Расстояние от конца рыла до усиков: расстояние между основание рыла и парой усиков.

Расстояние от основания усиков до ротового аппарата: расстояние от основания пары усиков до рта.

Наибольшая высота: расстояние от самого высокого места на спине к брюху по вертикали.

Наибольший обхват тела: Измеряется сантиметровой лентой в месте наибольшей толщины или высоты тела, без учета плавников.

Наименьшая высота: определяется как вертикаль на середине хвостового стебля.

Наименьший обхват тела: обхват тела на хвостовом стебле.

Длина хвостового листа: расстояние от основы анального плавника до средних лучей хвостового плавника.

Антидорсальное расстояние: расстояние по прямой линии от начала рыло к началу основы первого луча спинного плавника.

Антианальное расстояние: расстояние по прямой линии от начало рыло до конца чешуйного покрова или к началу анального плавника.

Антивентральное расстояние: расстояние по прямой линии от начала рыло к началу основы первого луча брюшного плавника.

Антипектральное расстояние: расстояние от основания рыла до основания грудных плавников.

Постдорсальное расстояние: расстояние от заднего конца основы спинного плавника до начала средних лучей хвостового плавника.

Проблеми зооінженерії та ветеринарної медицини

Пектоцентральное расстояние: расстояние по прямой линии от начала основы первого лучу грудного плавника к началу основы первого луча брюшного плавника.

Вентроанальное расстояние: расстояние по прямой линии от начала основы первого луча брюшного плавника к началу основы первого луча анального плавника.

Длина грудного плавника: расстояние от передней линии основы плавника к вершине наиболее длинного луча.

Длина брюшного плавника: расстояние от передней линии основы плавника к вершине наиболее длинного луча.

Длина основы спинного плавника: расстояние от основы первого(даже зачаточного) луча к основе последнего луча или до конца перепонки спинного плавника.

Наибольшая высота спинного плавника: расстояние от передней линии основы плавника к вершине наиболее длинного луча.

Длина основы анального плавника: расстояние от основы первого(даже зачаточного) луча к основе последнего луча или до конца перепонки анального плавника.

Наибольшая высота анального плавника: расстояние от передней линии основы плавника к вершине наиболее длинного луча.

Длина верхней лопасти хвостового листа: расстояние от основания лучей хвостового плавника до края верхней его части.

Длина нижней лопасти хвостового листа: расстояние от основания лучей хвостового плавника до края нижней его части.

Выводы

Дополненная методика измерения морфологических показателей веслоноса дает возможность определять степень развития производителей родительского стада веслоноса для дальнейшего отбора и разведения.

Литература

1. Крылова В.Д., Соколов Л.И. Морфологические исследования осетровых рыб и их гибридов: методические рекомендации. М.: ВНИРО, 1981. 49 с.
2. Онученко О.В., Третяк О.М., Кулешов О.В. Основы рибогосподарського освоєння веслоноса *Polyodon spathula* (Walbaum). – К.: Вища освіта, 2003. – 111 с.: іл.

ОСОБЛИВОСТІ ВИМІРУ МОРФОЛОГІЧНИХ ПОКАЗНИКІВ ВЕСЛОНОСА

Тарасенко О. О., аспірант

Харківська державна зооветеринарна академія, м. Харків
Анотація. У роботі розроблена доповнена методика виміру морфоло-

гічних показників веслоноса.

Ключові слова: веслонос, морфологічні показники, схема.

FEATURES OF PADDLEFISH MORPHOLOGICAL INDICES MEASURING

Tarasenko O. O., post-graduate student

Kharkiv State Zooveterinary Academy, Kharkiv

Summary. The complemented methodology of paddlefish morphological indices measuring has been worked out in the article.

Key words: paddlefish, morphological indices, chart.
