

Серед регіонів України найбільший обсяг дивідендів сплачено підприємствами* Харківської (38,08% від загального обсягу сплачених дивідендів), Київської (27,20%) та Полтавської (8,79%) областей.

За розподілом сплачених дивідендів товариствами* у 2007 році найбільший обсяг дивідендів сплачено товариствами:

переробної промисловості (800,10 млн грн);
виробництва та розподілення електроенергії, газу та води (79,82 млн грн);
торгівлі; ремонту автомобілів, побутових виробів та предметів особистого вжитку (70,03 млн грн) (таблиця 1.12).

Таблиця 1.12

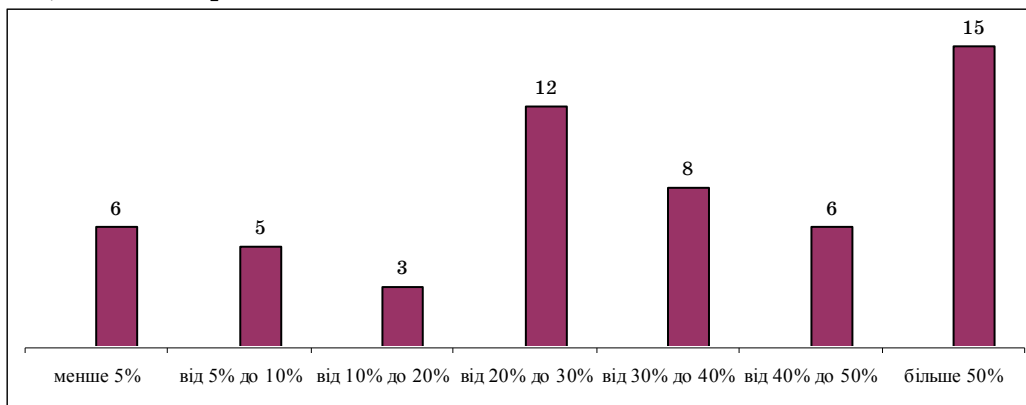
Розподіл сплачених дивідендів закритих акціонерних товариств (крім банків) за видами економічної діяльності у 2007 та 2006 роках, %

Вид економічної діяльності	Частка у загальному обсязі сплачених дивідендів у 2007 році	Частка у загальному обсязі сплачених дивідендів у 2006 році
Переробна промисловість	71,66	62,99
Виробництво та розподілення електроенергії, газу та води	7,15	7,86
Торгівля; ремонт автомобілів, побутових виробів та предметів особистого вжитку	6,27	4,98
Фінансова діяльність	6,00	15,51
Діяльність транспорту та зв'язку	2,69	4,44
Операції з нерухомим майном, оренда, інжиніринг та надання послуг підприємцям	2,28	1,91
Будівництво	1,67	1,15
Добувна промисловість	1,16	0,38
Охорона здоров'я та надання соціальної допомоги	0,48	0,22
Сільське господарство, мисливство та лісове господарство	0,32	0,29
Діяльність готелів та ресторанів	0,11	0,10
Освіта	0,11	0,12
Надання комунальних та індивідуальних послуг; діяльність у сфері культури та спорту	0,09	0,05
Рибальство, рибництво	0,00	0,00
Усього	100	100

1.3.2.2. Держава як акціонер

Станом на 31.12.2007 держава як акціонер володіє іменними цінними паперами 55 закритих акціонерних товариств. Найбільша кількість закритих акціонерних товариств за розміром державної частки більше 50% – 15 товариств та від 20% до 30% – 12 товариств (діаграма 1.20).

У 2 закритих акціонерних товариствах держава володіє 100% пакетів іменних цінних паперів.



Діаграма 1.20. Розподіл закритих акціонерних товариств за розміром державної частки в статутному капіталі товариств