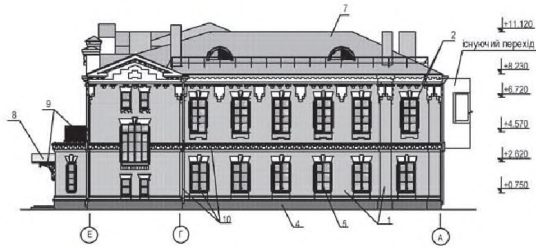


# Вінницький філіал

21100, м. Вінниця, вул. Театральна, 29  
Тел.: (0432) 32-77-98; факс: (0432) 32-10-82

Доступне житло

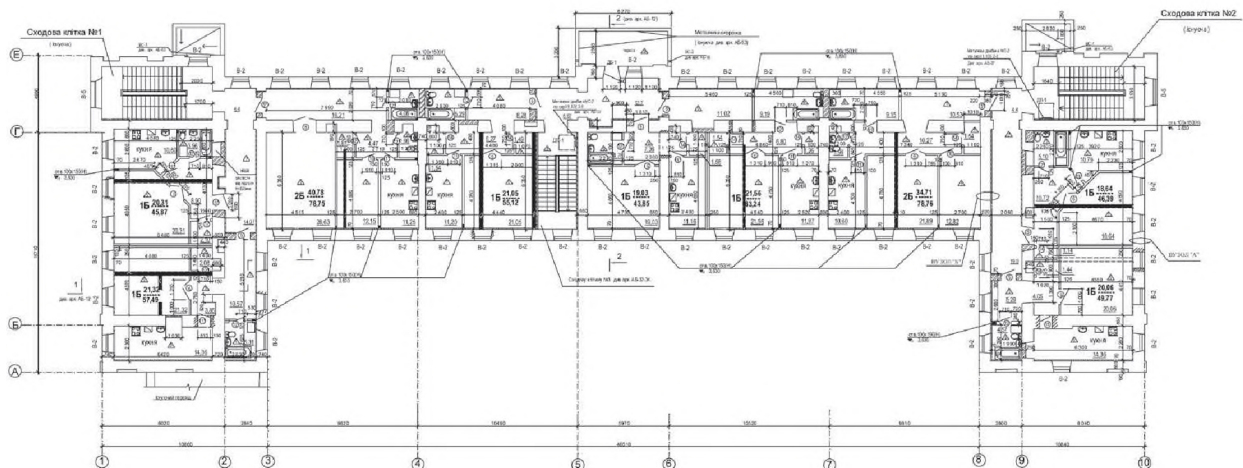
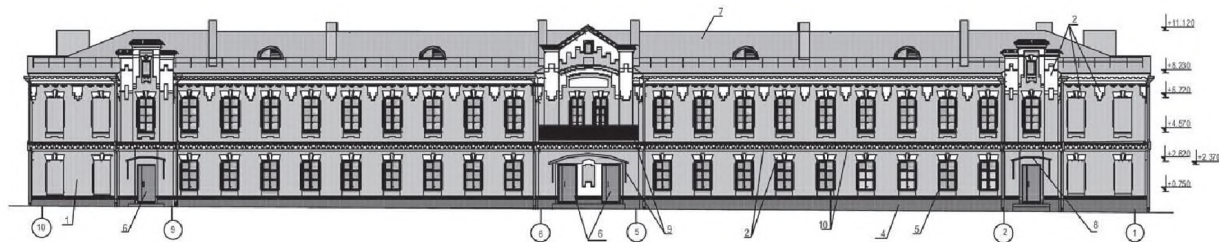
Фасад Е-А



Реконструкція терапевтичного корпусу військово-медичного центру під житловий будинок, вул. Червоноармійська, 23, м. Вінниця



Фасад 10-1 М1:200



**Техніко-економічні показники**

№ п/п	Найменування техніко-економічних показників	Показники
1	2	3
1	Найменування будинку, місце його розташування	Терапевтичний корпус військово-медичного центру, вул. Червоноармійська, 23, м. Вінниця
2	Характер будівництва	реконструкція під житловий будинок
3	Стадія проектування	РП
4	Прізвище головного архітектора проекту, авторів проекту	ГАП – Чаплюцька В.М. ГПП – Вишневська Л.М.
5	Кошторисна вартість будівництва, в т.ч. будівельно-монтажні роботи	3819,785 тис.грн. 2707,851 тис. грн.
6	Поверховість	2
7	Загальна кількість квартир у будинку в т.ч.: однокімнатних двокімнатних	18 14 4
8	Площа квартир у будинку	1030,7 м <sup>2</sup>
9	Площа будинку	1630,12 м <sup>2</sup>
10	Загальна площа квартир у будинку	1030,7 м <sup>2</sup>
11	Площа забудови	1040,0 м <sup>2</sup>
12	Площа ділянки	3210,0 м <sup>2</sup>
13	Загальний будівельний об'єм	9213,5 м <sup>3</sup>
15	Дата виготовлення документації	2006

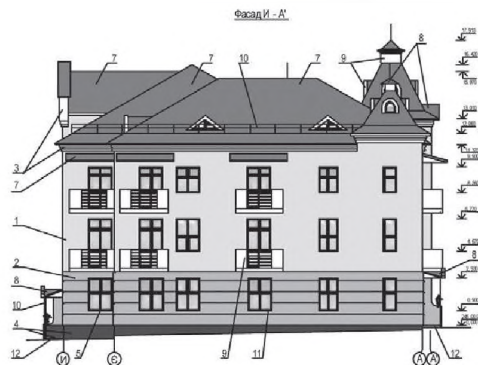
Проектом передбачено реконструкцію будівлі терапевтичного корпусу під житловий будинок для військовослужбовців на 18 квартир (14 однокімнатних, 4 – двокімнатних). Споруда двоповерхова побудована в кінці XIX ст., ввійшла в перелік нововиявлених пам'яток архітектури і містобудування місцевого значення.

В зв'язку зі специфічними архітектурно-планувальними рішеннями існуючої будівлі (одностороння коридорна система з шириною коридорів 2,1м і глибиною частини приміщень до 6,35 м<sup>2</sup>, нераціональне розташування, як для житла, двох існуючих сходових клітин) площа однокімнатних і двокімнатних квартир перевищує верхню межу площі квартир (60 і 75 м<sup>2</sup> відповідно).

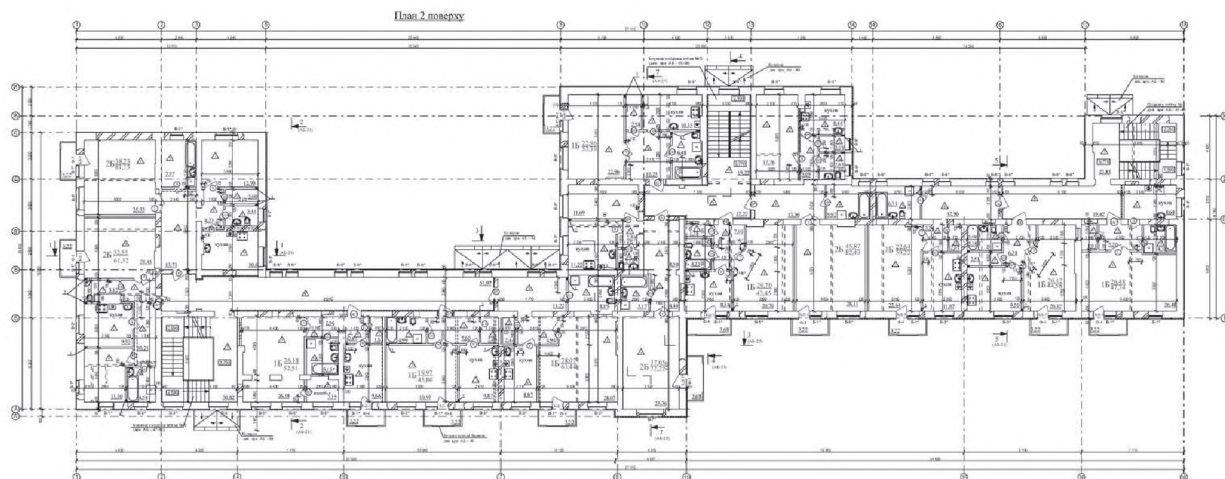
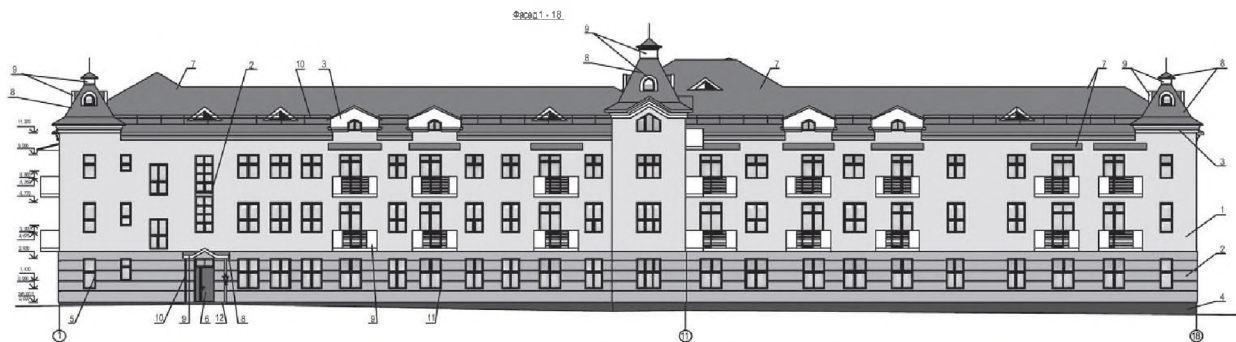
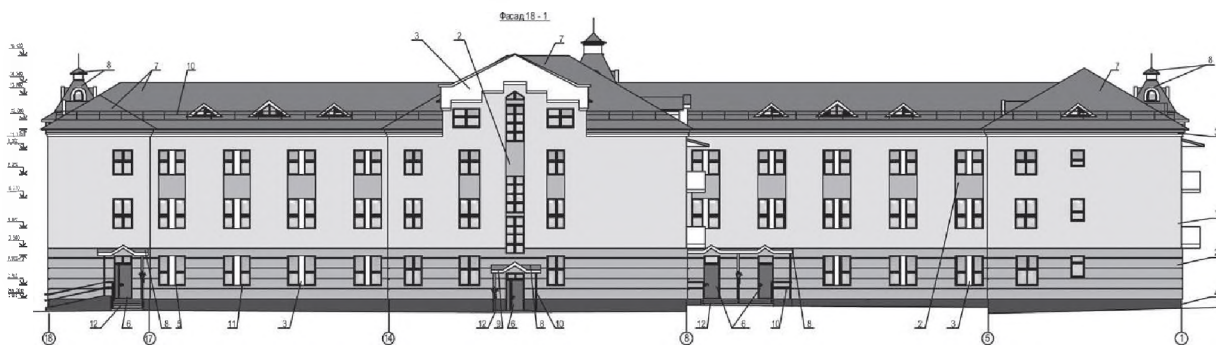
Проектом передбачено введення додаткової сходової клітини, часткова заміна існуючого перекриття по дерев'яних балках на монолітне залізобетонне по металевих балках, комплексне інженерне забезпечення будівлі (водопостачання, водовідведення, газопостачання, опалення і гаряче водопостачання від поквартирних двохконтурних котлів, електропостачання).

2 Вінницький філіал

Доступне житло



Реконструкція будівлі лікувального корпусу військово-медичного центру під житловий будинок, вул. Червоноармійська, 23, м. Вінниця

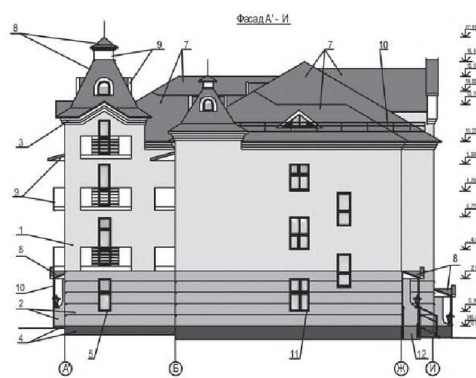




### Техніко-економічні показники

№ п/п	Найменування техніко-економічних показників	Показники
1	2	3
1	Найменування будинку, місце його розташування	Лікувальний корпус військово-медичного центру, вул. Червоноармійська, 23, м. Вінниця
2	Характер будівництва	реконструкція під житловий будинок
3	Стадія проектування	РП
4	Прізвище головного архітектора проекту, авторів проекту	ГАП – Чаплюцька В.М. ГПП – Вишнеvsька Л.М.
5	Кошторисна вартість будівництва, в т.ч. будівельно-монтажні роботи	5770,957 тис. грн. 4059,195 тис. грн.
6	Поверховість	3 з мансардним поверхом
7	Загальна кількість квартир у будинку в т.ч.: однокімнатних двокімнатних та більше	36 23 13
8	Площа квартир у будинку	2247,75 м <sup>2</sup>
9	Площа будинку	3132,69 м <sup>2</sup>
10	Загальна площа квартир у будинку	2269,35 м <sup>2</sup>
11	Площа забудови	1141,0 м <sup>2</sup>
12	Площа ділянки	5941,0 м <sup>2</sup>
13	Загальний будівельний об'єм	11974,83 м <sup>3</sup>
15	Дата виготовлення документації	2006-2007

Проектом передбачено реконструкцію будівлі двоповерхового інфекційного корпусу під житловий будинок для військовослужбовців на 36 квартир (23 однокімнатних, 10 – двокімнатних та 3 трикімнатних квартири, які вирішені в двох рівнях). В зв'язку зі специфічними архітектурно-планувальними рішеннями існуючої будівлі (складна геометрична



форма, одностороння коридорна система, нераціональне розташування, як для житла, двох існуючих сходових клітин) площа деяких квартир перевищує верхню межу площі квартир і становить: однокімнатних 40 ÷ 60 м<sup>2</sup>, двокімнатних 60 ÷ 80 м<sup>2</sup>, трикімнатних 95 ÷ 120 м<sup>2</sup>.

Проектом передбачено підсилення фундаментів, введення додаткової сходової клітини, влаштування балконів, комплексне інженерне забезпечення будівлі (водопостачання, водовідведення, газопостачання, опалення і гаряче водопостачання від поквартирних двохконтурних котлів, електропостачання).