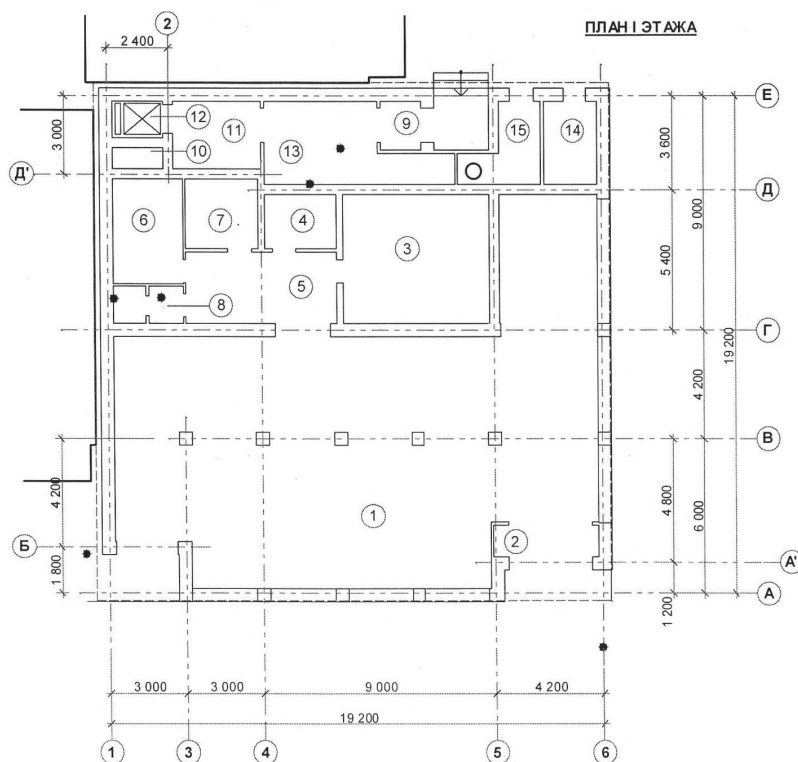


Луганський філіал

91021, м. Луганськ, вул. Чапаєва, 62
Тел.: (0642) 93-10-56; факс: (0642) 93-10-56

Доступне житло



Будівництво житлового будинку, кв. Ленінського комсомолу, 7-а, м. Луганськ

Проектом передбачено прибудова до торцевих секцій житлового будинку дев'ятиповерхового житлового будинку з вбудованими нежитловими приміщеннями на першому поверсі.

Проектований будинок квадратний в плані з розмірами в осях 19,2x19,2 м. Висота житлових поверхів – 3 м; вбудованих приміщень першого поверху – 3,6 м.



Техніко-економічні показники

№ п/п	Найменування техніко-економічних показників	Показники
1	2	3
1	Найменування будинку, місце його розташування	Житловий будинок, кв. Ленінського комсомолу, 7-а, м. Луганськ
2	Характер будівництва	нове будівництво
3	Стадія проектування	ЕП
4	Прізвище головного архітектора проекту, авторів проекту	ГАП – Сіверська Є.М.
5	Поверховість	9
6	Загальна кількість квартир у будинку в т.ч.: однокімнатних трикімнатних	24 16 8
7	Площа будинку	3290,0 м ²
8	Загальна площа квартир у будинку	2152,0 м ²
9	Площа забудови	392,0 м ²
10	Площа ділянки	400,0 м ²
11	агальний будівельний об'єм в т.ч.: вище рівня +0.00 нижче рівня +0.00	12840,0 м ³ 11760,0 м ³ 1080,0 м ³
12	Площа вбудованих нежитлових приміщень	266,0 м ²
13	Дата виготовлення документації	2006

Планувальним рішенням передбачено улаштування на кожному з житлових поверхів двох однокімнатних квартир і однієї трикімнатної I категорії (за рівнем комфорту) площею 74,0, 89,0 та 106,0 м². В кожній однокімнатній квартирі є житлова кімната, кухня, ванна кімната й туалет, прихожа з вбудованою гардеробною або коморою, а також лоджія.

Вхід до під'їзду житлового будинку запроектовано з північно-західної сторони. При вході в житловий будинок передбачено улаштування тамбура, ліфта й ліфтового холу з виходом на сходи. Типи й кількість ліфтів задаються на стадії РП. Сміттєзбиральна камера й електрощитова мають самостійний вхід із дверима, що відкриваються назовні, ізольований від входу в будинок та вікон.

На першому поверсі передбачено розміщення приміщень громадського призначення, таких як офіси, підприємства торгівлі, побутового обслуговування та інші.

У будинку передбачено пристрій підвалу висотою до 3 м з окремим виходом назовні, а також напівпрохідного горища висотою не менш 1,6 м з окремим виходом на покрівлю. Дах плоский з організованим внутрішнім водостоком лівневих вод й огороженням.