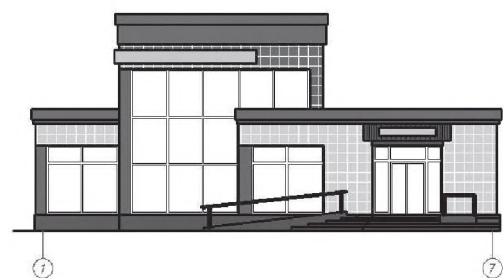


Ново-Каховський відділ

74900, м. Нова Каховка, вул. Піонерська, 7
Тел.: (05549) 4-50-86; факс: (05549) 4-23-08

Громадські будівлі



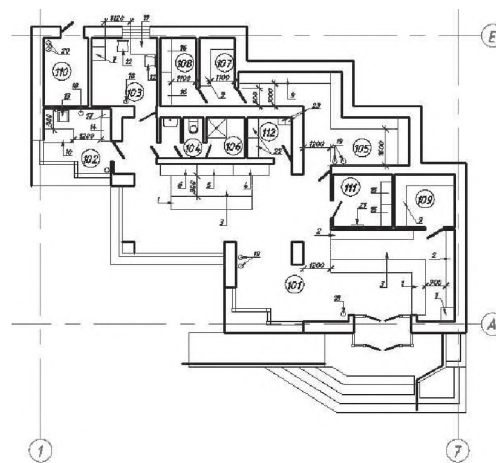
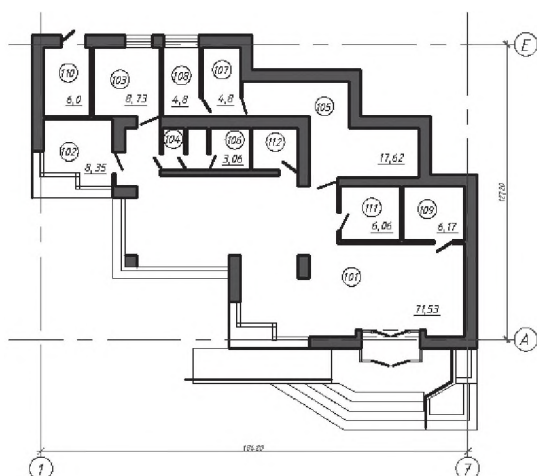
Будівництво
аптеки ТОВ «Абсолют»,
вул. Держинського, 30-а,
м. Нова Каховка

Будинок одноповерховий, різної висоти, складної конфігурації в плані, з розмірами в осях 18,42x12,72 м.

Зручне розміщення технологічного обладнання торговельного залу. Великий обсяг центральної частини дозволяє розмістити рекламу, інформаційні стенди. Заскління торговельного залу створює почуття легкості й чистоти. Колірна гама внутрішніх оздоблювальних матеріалів підкреслює сучасний стиль будинку.

Зовнішня обробка будинку виконана із сучасного негорючого алюмінієвого пластичного композитного матеріалу «Алюкон», що підкреслює тоновані вікна.

Вхід в аптеку влаштовано через тамбур з ганком, що виходить на вул. Держинського. Над входом влаштовано козирок, оброблений вініловим сайдингом. Для інвалідів запроектовано пандус із огороженням.



Техніко-економічні показники

| № п/п | Найменування техніко-економічних показників | Показники |
|-------|---|---|
| 1 | 2 | 3 |
| 1 | Найменування будинку, місце його розташування | Аптека ТОВ «Абсолют», вул. Дзержинського, 30-а, м. Нова Каховка |
| 2 | Характер будівництва | нове будівництво |
| 3 | Стадія проектування | РП |
| 4 | Прізвище головного архітектора проекту, авторів проекту | ГАП – Федосєєва О.В. |
| 5 | Кошторисна вартість будівництва в т.ч. будівельно-монтажні роботи | 282,0 тис.грн. 182,0 тис.грн. |
| 6 | Поверховість | 1 |
| 7 | Загальна площа | 157,74 м ² |
| 8 | Корисна площа | 157,74 м ² |
| | Розрахункова площа | 146,0 м ² |
| 9 | Будівельний об'єм будинку | 909,25 м ³ |
| 10 | Площа забудови | 174,25 м ² |
| | Площа ділянки | 0,0473 га |
| 11 | Місткість, пропускна спроможність кількість створених робочих місць | 25 чоловік 3 чоловіка |
| 12 | Дата виготовлення документації | 2006 |

Огородження пандуса й ганку нікельоване. Цоколь і ганок облицьовано фасадною плиткою в колірній гамі всього фасаду. Вікна й двері метало-пластикові. Дах односхилий, різнорівневий.

З високої частини даху передбачено організований водовідвід через зливноприймні труби.

Будинок електрифіковано, газифіковано, обладнано водопостачанням і каналізацією. Опалення передбачено від казана на газоподібному паливі.

