

Вінницький філіал

21100, м. Вінниця, вул. Театральна, 29
Тел.: (0432) 32-77-98; факс: (0432) 32-10-82

Доступне житло

Реконструкція житлових будинків №№№ 71, 79, 89 по Хмельницькому шосе, м. Вінниця

Проектом передбачена реконструкція існуючих п'ятиповерхових великопанельних житлових будинків, збудованих в 60-х рр. 20 ст. за серією 1-464А «Крупнопанельные жилые дома и блок-секции». Будинки цієї серії є найпоширенішими повнозбірними будинками першого покоління на території України. Будинки складаються з чотирьох (№№ 71,79) або шести (№ 89) секцій з квартирами посімейного розселення, обладнаних всіма зручностями. Через особливості конструктивної схеми (розташування несучих стін кроком 3,2 та 2,6 м, опирання плит перекриття по контуру) можливість перепланування існуючих квартир обмежена.

Проект виконувався на замовлення УЖГ Вінницької міськради. Дані будинки входять до переліку об'єктів, що фінансуються за рахунок бюджетної програми «Заходи з реалізації комплексної реконструкції кварталів (мікрорайонів) застарілого житлового фонду». Загальний об'єм реконструкції залежав від суми виділених коштів, тому носить вибірковий характер і не передбачає відселення мешканців, перепланування квартир, виконання прибудов чи надбудов. Відповідно затвердженій міськрадою інформації до бюджетної програми щодо напрямків використання коштів, реконструкції підлягають такі елементи будинків: покрівля, зовнішні стіни (утеплення), сходові клітини, магістральні внутрішньобудинкові мережі.

Проектом для кожного житлового будинку передбачено:

- влаштування горіщного даху з дерев'яною крокв'яною системою та покрівлею з металочерепиці;
- утеплення зовнішніх стін з зовнішнього боку з виконанням комплексу робіт по оздобленню фасадів;
- капітальний ремонт сходових клітин з заміною вікон, дверей, підлог та внутрішнього опорядження;

- заміна магістральних внутрішньобудинкових інженерних мереж;
- відновлення та покращення благоустрою навколо будинку.

Проектні рішення направлені на покращення енергозбереження за рахунок збільшення теплозахисних якостей огороджуючих конструкцій будинків та економного споживання води, теплової і електричної енергії, а також на покращення умов проживання мешканців.

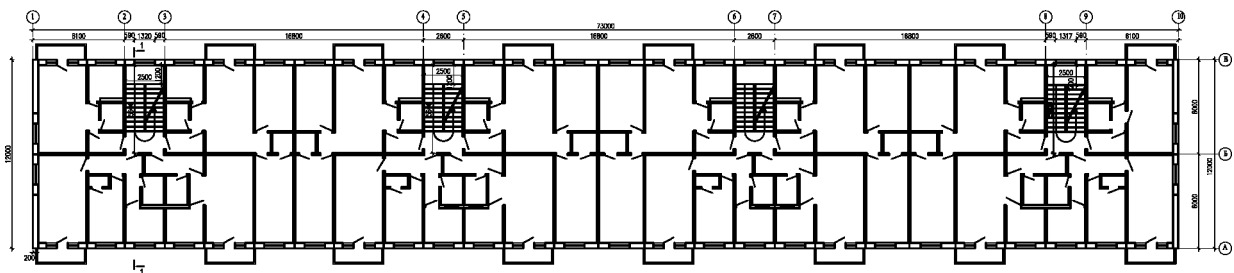
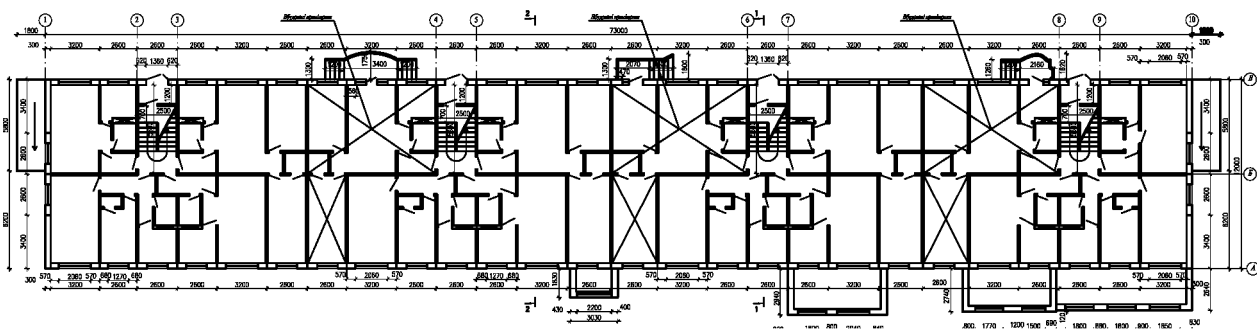
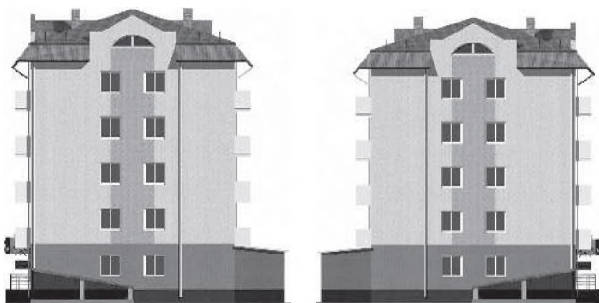
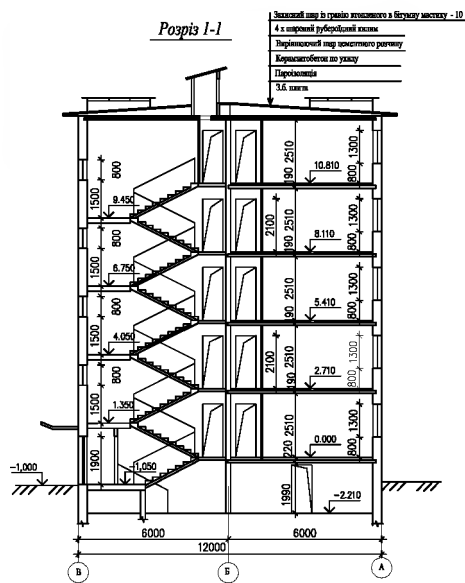
Суттєвим недоліком панельних будинків перших масових серій є невідразна одноманітна архітектура. Внаслідок реконструкції повинен значно поліпшитись архітектурно – художній вигляд будинків, розташованих вздовж однієї з головних вулиць житлового масиву «Вишенька». Для цього проектом передбачене збагачення пластики фасадів за рахунок влаштування горищних дахів з акцентуванням архітектури входів та покращення якості оздоблення фасадів.

Основні проектні рішення та техніко-економічні показники для кожного будинку наведено нижче.

1 Вінницький філіал

Доступне житло

Реконструкція житлового будинку,
Хмельницьке шосе, 71,
м. Вінниця



Техніко-економічні показники

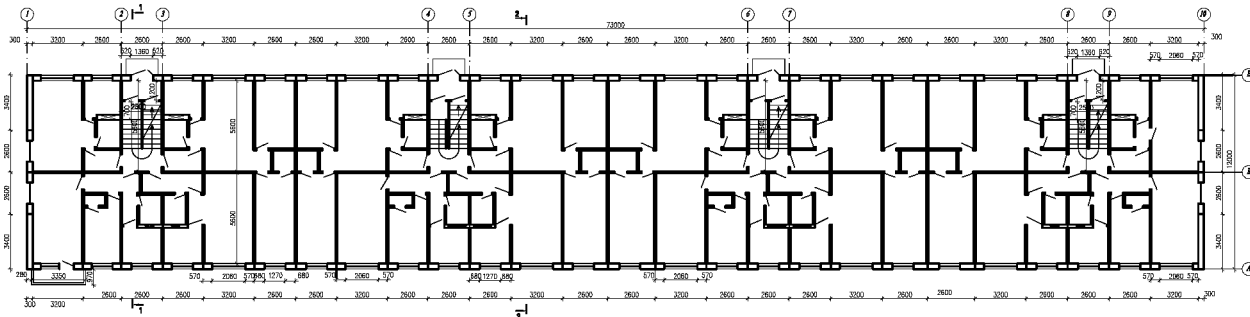
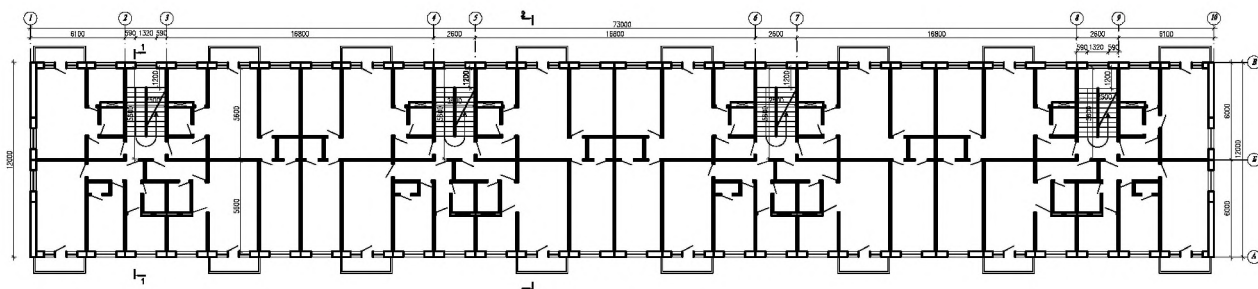
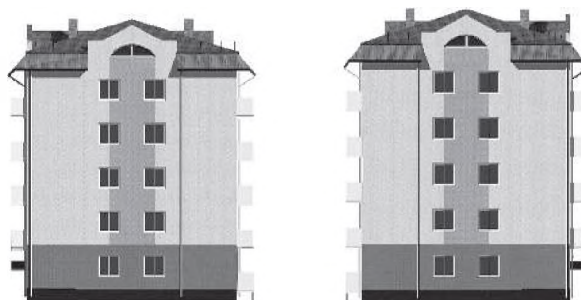
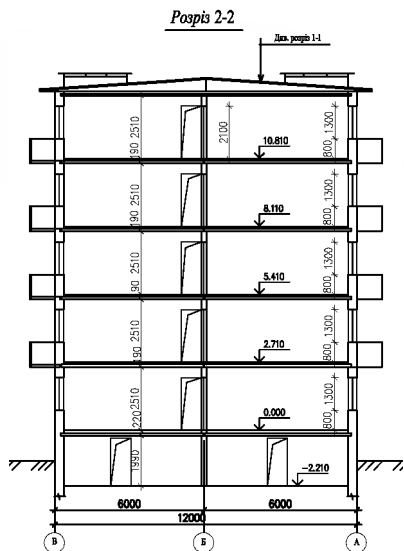
№ п/п	Найменування техніко-економічних показників	Показники
1	2	3
1	Найменування будинку, місце його розташування	Житловий будинок, Хмельницьке шосе, 71, м. Вінниця
2	Характер будівництва	Реконструкція (утеплення зовнішніх стін, надбудова горищного даху, ремонт сходових клітин та магістральних мереж)
3	Стадія проектування	РП
4	Прізвище головного архітектора проекту, авторів проекту	ГАП – В.М. Чаплоуцька ГП – Г.Ф. Сокольвак
5	Кошторисна вартість будівництва, в т.ч. будівельно-монтажні роботи	2130,082 (1476,067) тис. грн.
6	Поверховість	5
7	Загальна кількість квартир у будинку, в т.ч.: однокімнатних двокімнатних трикімнатних	80 (в т. ч. переобладнаних під громадське призначення) 29 22 29
8	Площа квартир у будинку	3509,1 м ²
9	Площа будинку	3786,9 м ²
10	Загальна площа квартир у будинку	3566,7 м ²
11	Площа забудови	891,4 м ²
12	Площа ділянки	Прибудинкова територія не визначена
13	Загальний будівельний об'єм, в т.ч.: вище рівня +0.00 нижче рівня +0.00	15261,3 м ³ 13325,3 м ³ 1935,5 м ³
14	Площа вбудованих нежитлових приміщень, кількість створених робочих місць	Переобладнання квартир першого поверху під громадське призначення виконувалось за окремими проектами
15	Питома теплова потужність опалення та питома річне теплоспоживання	45 Вт 0,11 МВт
16	Показники енергоефективності – річна потреба в паливі, воді, електричній та тепловій енергії	Річна потреба в: воді – 21,9 тис. м ³ електричній енергії – 171,2 тис.кВт.год тепловій енергії – 421,8 МВт
17	Позитивний висновок держекспертизи	№ 1369-413/07 від 28.11.07 р.
18	Дата виготовлення документації	21.09.07 р.



2 Вінницький філіал

Доступне житло

Реконструкція житлового будинку,
Хмельницьке шосе, 79,
м. Вінниця

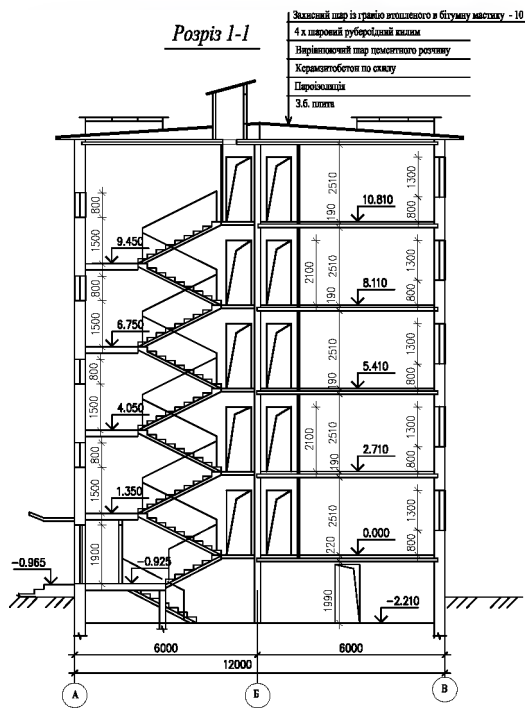


Техніко-економічні показники

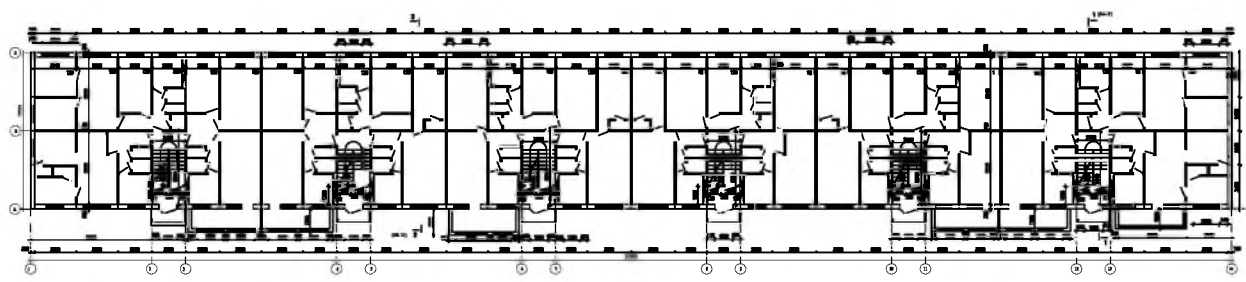
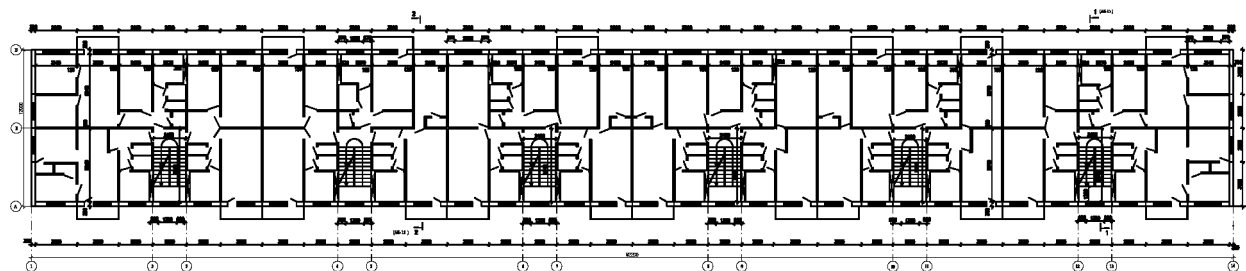
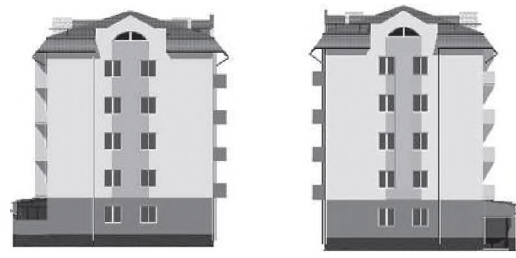
№ п/п	Найменування техніко-економічних показників	Показники
1	2	3
1	Найменування будинку, місце його розташування	Житловий будинок, Хмельницьке шосе, 79, м. Вінниця
2	Характер будівництва	Реконструкція (утеплення зовнішніх стін, надбудова горищного даху, ремонт сходових клітин та магістральних мереж)
3	Стадія проектування	РП
4	Прізвище головного архітектора проекту, авторів проекту	ГАП – В.М. Чаплюцька ГПП – Г.Ф. Сокольвак
5	Кошторисна вартість будівництва, в т.ч. будівельно-монтажні роботи	2130,082 (1436,568) тис. грн.
6	Поверховість	5
7	Загальна кількість квартир у будинку, в т.ч.: однокімнатних двокімнатних трикімнатних	77 29 22 26
8	Площа квартир у будинку	3541,27 м ²
9	Площа будинку	3819,0 м ²
10	Загальна площа квартир у будинку	3598,87 м ²
11	Площа забудови	891,4 м ²
12	Площа ділянки	956,9 м ²
13	Загальний будівельний об'єм, в т.ч.: вище рівня +0.00 нижче рівня +0.00	15458,25 м ³ 13504,8 м ³ 1953,48 м ³
14	Площа вбудованих нежитлових приміщень, кількість створених робочих місць	Існуючі вбудовані нежитлові приміщення проектом не розглядались
15	Питома теплова потужність опалення та питома річне теплоспоживання	49 Вт 0,11 МВт
16	Показники енергоефективності – річна потреба в паливі, воді, електричній та тепловій енергії	Річна потреба в: воді – 21 тис. м ³ електричній енергії – 171,2 тис.кВт.год тепловій енергії – 421,8 МВт
17	Позитивний висновок держекспертизи	№ 1371-415/07 від 28.11.07 р.
18	Дата виготовлення документації	21.09.2007 р.



Доступне житло



Реконструкція житлового будинку,
 Хмельницьке шосе, 89,
 м. Вінниця



Техніко-економічні показники

№ п/п	Найменування техніко-економічних показників	Показники
1	2	3
1	Найменування будинку, місце його розташування	Житловий будинок, Хмельницьке шосе, 89, м. Вінниця
2	Характер будівництва	Реконструкція (утеплення зовнішніх стін, надбудова горищного даху, ремонт сходових клітин та магістральних мереж)
3	Стадія проектування	РП
4	Прізвище головного архітектора проекту, авторів проекту	ГАП – В.М. Чаплюцька ГПП – Г.Ф. Сокольвак
5	Кошторисна вартість будівництва, в т.ч. будівельно-монтажні роботи	2747,940 (1896,204) тис. грн.
6	Поверховість	5
7	Загальна кількість квартир у будинку, в т.ч.: однокімнатних двокімнатних трикімнатних чотирикімнатних	90 5 50 25 10
8	Площа квартир у будинку	5263,1 м ²
9	Площа будинку	5679,6 м ²
10	Загальна площа квартир у будинку	5327,9 м ²
11	Площа забудови	1177,7 м ²
12	Площа ділянки	Прибудинкова територія не визначена
13	Загальний будівельний об'єм, в т.ч.: вище рівня +0.00 нижче рівня +0.00	19442,8 м ³ 16997,66 м ³ 2445,14 м ³
14	Площа вбудованих нежитлових приміщень, кількість створених робочих місць	Вбудовані нежитлові приміщення відсутні
15	Питома теплова потужність опалення та питома річне теплоспоживання	42,4 Вт 0,08 МВт
16	Показники енергоефективності – річна потреба в паливі, воді, електричній та тепловій енергії	Річна потреба в: воді – 24,6 тис. м ³ електричній енергії – 186,4 тис.кВт.год тепловій енергії – 511 МВт
17	Позитивний висновок держекспертизи	№ 1370-414/07 від 28.11.07 р.
18	Дата виготовлення документації	21.09.2007 р.

