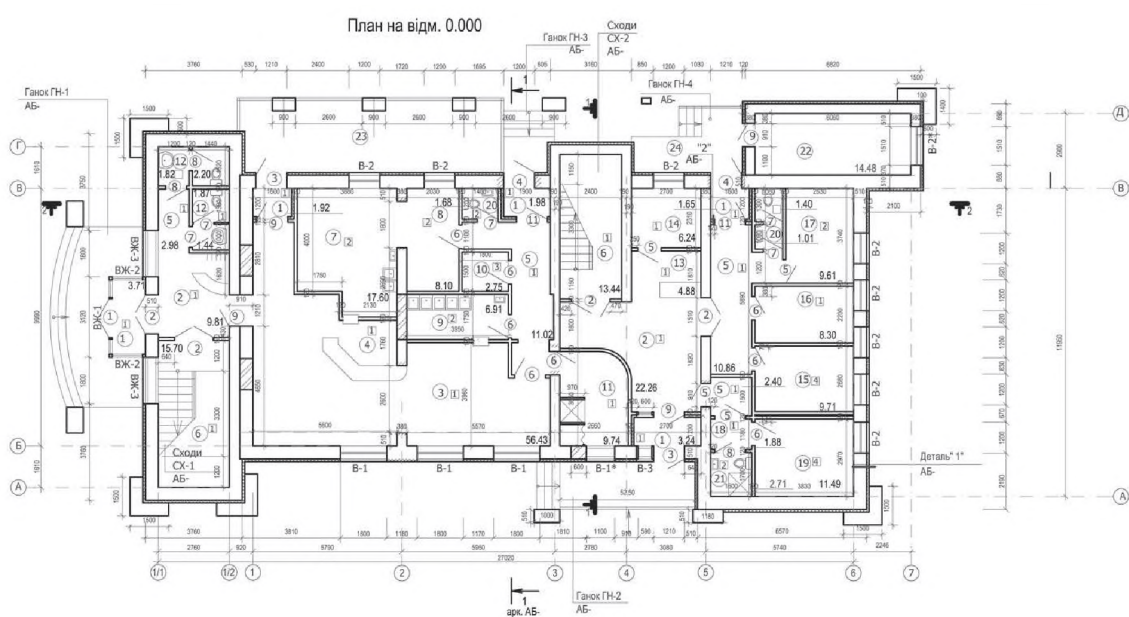


Волинський філіал

43010, м. Луцьк, вул. Кременецька, 38
Тел.: (03322) 4-56-77; факс: (03322) 4-56-87

Громадські будівлі

Реконструкція будівлі контори під готельний комплекс вул. 17 Вересня, 73, с. Маяки Луцького району



Проектом передбачено реконструкцію існуючої будівлі контори під готельний комплекс. Будівля двоповерхова, без підвалу, розмірами в плані 27x13 м.

Об'ємно-планувальні рішення пропонують перепланування існуючих приміщень, а також надбудову 3-го (мансардного) поверху. На 1-му поверсі будівлі розташовано кафе-бар на 20 посадкових місць з літньою терасою; на другому та третьому поверхах – готель місткістю 29 чоловік (одно-, дво- та тримісні номери із санітарними блоками).

Проект передбачає підсилення фундаментів будівлі, введення додаткової сходової клітки, заміну існуючого перекриття по дерев'яних балках на перекриття із збірних залізобетонних багатопустотних плит, комплексне інженерне забезпечення будівлі (водопостачання, водовідведення, газопостачання, опалення і гаряче водопостачання, електропостачання).

Техніко-економічні показники

№ п/п	Найменування техніко-економічних показників	Показники
1	2	3
1	Найменування будинку, місце його розташування	Будівля контори, вул.17 Вересня,73, с.Маяки Луцького району
2	Характер будівництва	Реконструкція під готельний комплекс
3	Стадія проектування	РП
4	Прізвище головного архітектора проекту, авторів проекту	ГПП – М.Ю.Луканюк ГАП – Б.Й. Кручений
5	Поверховість	3
6	Загальна кількість номерів готелю, в т.ч.: одномісні двомісні тримісні	15 5 6 4
7	Загальна кількість місць в готелі	29
8	Загальна площа	715,46 м ²
9	Корисна площа	657,34 м ²
10	Площа забудови	361,0 м ²
11	Площа ділянки	1798,05 м ²
12	Загальний будівельний об'єм	3429,5 м ³
13	Встановлена потужність електроприймачів	69,76 кВт
14	Розрахункова потужність	52,7 кВт
15	Річна витрата електроенергії	44,7 тис.квт.год.
16	Річне теплоспоживання	350,4 ГДж/рік
17	Річна витрата палива, т.у.п.	26,7 тис.м ³ /рік
18	Питома теплова потужність	72,7 Вт/м ²
19	Питоме теплоспоживання	0,49 ГДж/(м ² рік)
20	Витрата холодної води	11,1 м ³ /добу 3800 м ³ /рік
21	Кількість стоків – побутові і виробничі	11,1 м ³ /добу
22	Витрата води на зовнішнє пожежегасіння	15 л/с
23	Дата виготовлення документації	2007

