

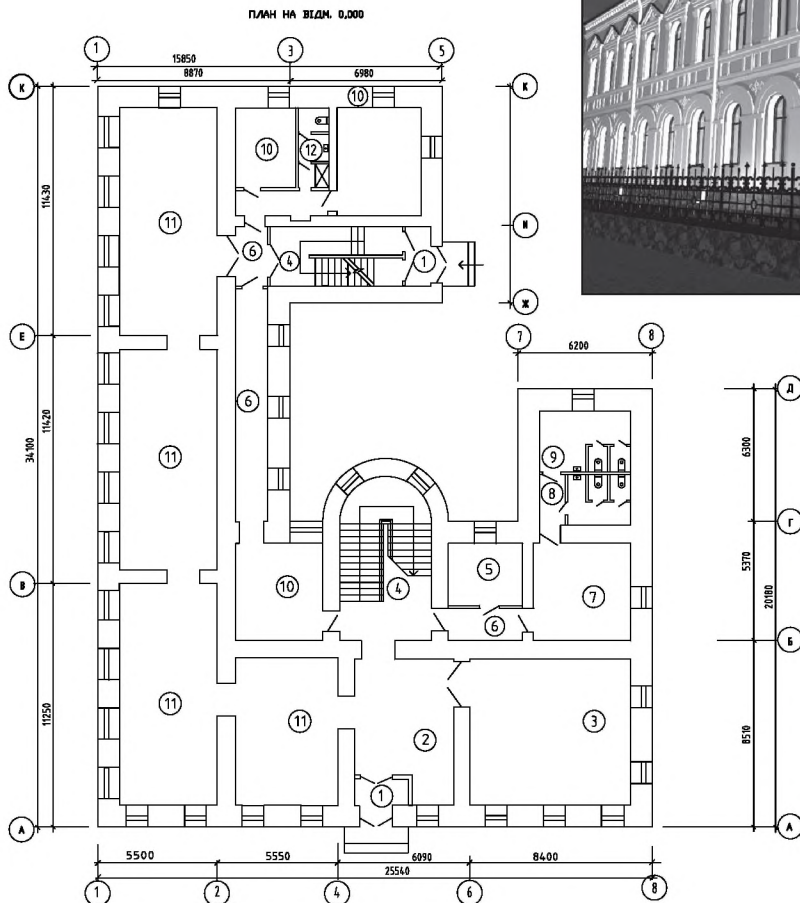
# Житомирський філіал

10008, м. Житомир, вул. 1 Травня, 20  
Тел.: (0412) 34-24-13; факс: (0412) 34-14-21

Пам'ятка архітектури



Ремонтно-реставраційні роботи для будинку Магістрату, вул. Кафедральна, 3, м. Житомир



### Техніко-економічні показники

№ п/п	Найменування техніко-економічних показників	Показники
1	2	3
1	Найменування будинку, місце його розташування	Будинок Магістрату, вул. Кафедральна, 3, м. Житомир
2	Характер будівництва	Ремонтно-реставраційні роботи
3	Стадія проектування	РП
4	Прізвище головного архітектора проекту, авторів проекту	ГПП – Б.Н. Нестеровский ГАП – В.С. Мельничук
5	Кошторисна вартість будівництва (в т.ч. будівельно монтажні роботи)	1056,287 (796,323) тис. грн.
6	Поверховість	2
7	Загальна площа	767,47 м <sup>2</sup>
8	Площа забудови	650,0 м <sup>2</sup>
9	Загальний будівельний об'єм, в т.ч. вище рівня +0,00 нижче рівня +0,00	7403 м <sup>3</sup> 676,5 м <sup>3</sup> 648,8 м <sup>3</sup>
10	Питома теплова потужність опалення та питома річне теплоспоживання	172 кВт 409 Гкал
11	Показники енергоефективності – річна потреба в паливі, воді, електричній та тепловій енергії	61,320 тис.кВт/год 59 т.у.п.
12	Дата виготовлення документації	2007

Будівля Магістрату споруджена наприкінці XVIII ст., розташована на Замковій горі в м. Житомирі. Нині будинок обласного краєзнавчого музею.

Проектом передбачено максимальне збереження та відновлення декоративних елементів, влаштування входу для відвідувачів з головного фасаду. Цегляні оштукатурені стіни відновлюються реставраційною штукатуркою та фарбуються в світло-жовтий колір; декоративні елементи, пілястри, карніз фарбуються в білий колір. Цоколь облицьовується декоративною плиткою «під рваний камінь». Існуюча покрівля із листової оцинкованої сталі замінюється на металочерепицю.

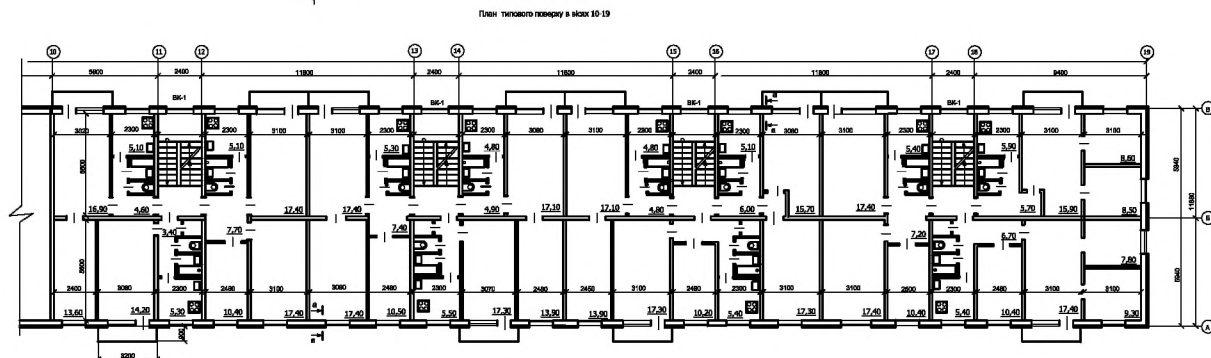
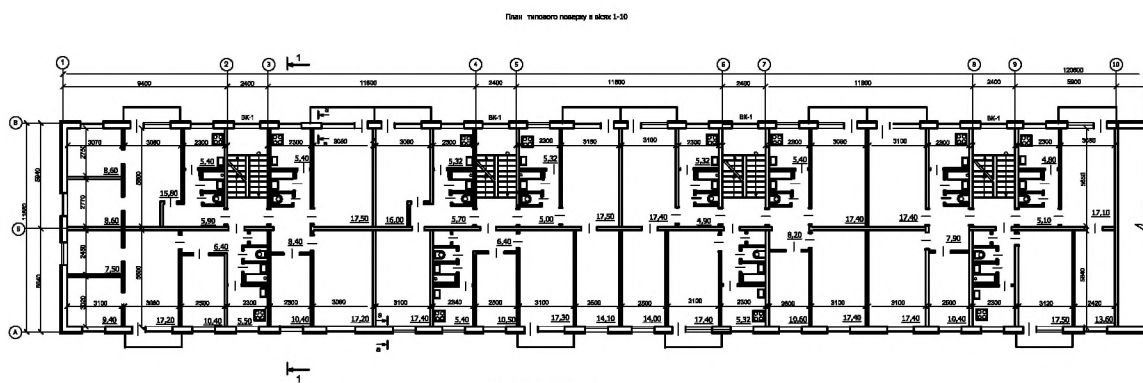
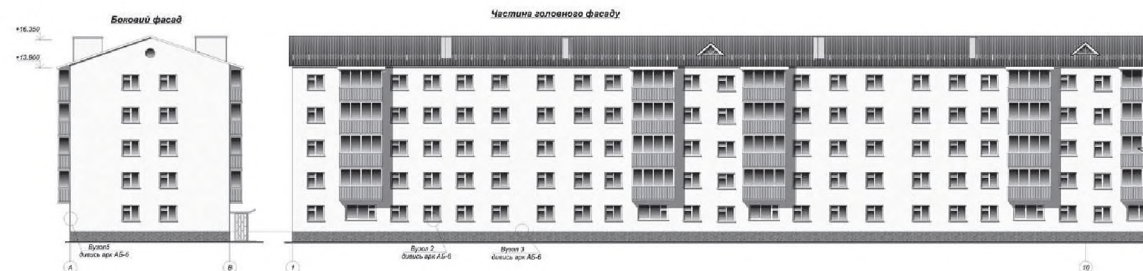
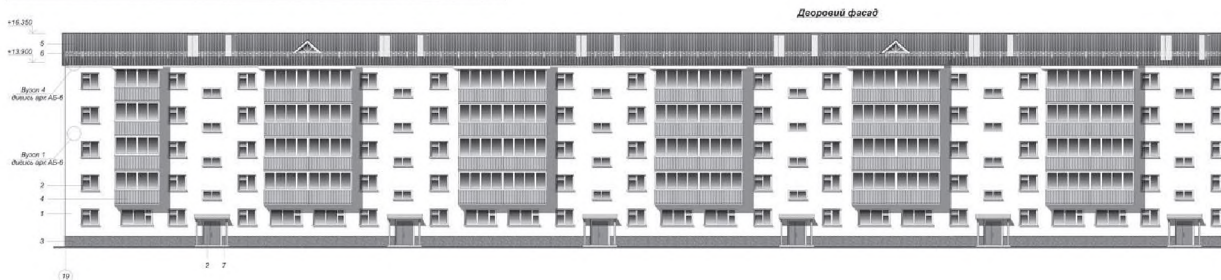


2 Житомирський філіал

Доступне житло



Реконструкції житлового будинку, вул. Свердлова, 59, м.Бердичів



### Техніко-економічні показники

№ п/п	Найменування техніко-економічних показників	Показники
1	2	3
1	Найменування будинку, місце його розташування	Житловий будинок, вул. Свердлова, 59, м. Бердичів
2	Характер будівництва	Реконструкція
3	Стадія проектування	РП
4	Прізвище головного архітектора проекту, авторів проекту	ГПП – Л.Д. Проноза
5	Кошторисна вартість будівництва,	2546,30 тис.грн.
6	Поверховість	5
7	Загальна кількість квартир у будинку в т.ч. двокімнатних трикімнатних чотирикімнатних п'ятикімнатних	120 20 50 40 10
8	Площа квартир у будинку (середня)	44,20 м <sup>2</sup>
9	Площа будинку	6740,45 м <sup>2</sup>
10	Загальна площа квартир у будинку	5300 м <sup>2</sup>
11	Площа забудови	1440,0 м <sup>2</sup>
12	Площа ділянки	7272 м <sup>2</sup>
13	Загальний будівельний об'єм, в т.ч. вище рівня +0,00 нижче рівня +0,00	22813,0 м <sup>3</sup> 20230,0 м <sup>3</sup> 2583,0 м <sup>3</sup>
14	Питома теплова потужність опалення та питома річне теплоспоживання	470 кВт 1118 Гкал
15	Показники енергоефективності – річна потреба в паливі, воді, електричній та тепловій енергії	159,7 т. ум.палива 226,1 тис. кВт/год 43800 м <sup>3</sup>
16	Дата виготовлення документації	2007

Будівля великопанельна, повнозбірна п'ятиповерхова. Конструктивна схема – перехресно-стінова, з «вузьким» кроком поперечних несучих стін, на які опираються залізобетонні плити перекриттів розміром «на кімнату».

Мета робочого проекту – влаштування горищного даху, санітарно-технічних, електричних мереж, які вичерпали термін експлуатації, утеплення стін, заміна віконних та дверних заповнень, ремонт цоколя.

