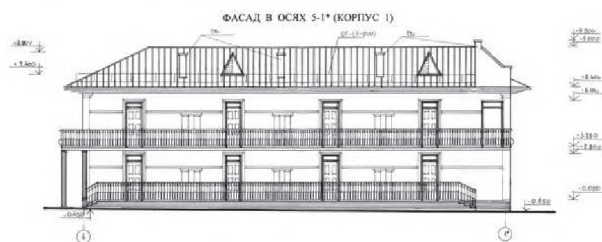


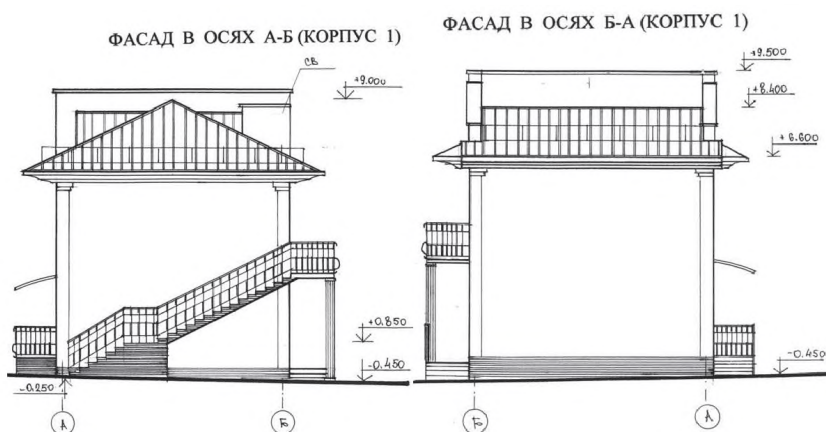
Севастопольський філіал

09011, м. Севастополь, вул. Щербака, 10
Тел.: (0692) 55-07-48; факс: (0692) 55-90-77

Громадські будівлі



Реконструкція кемпінгу,
вул. пляж Омега, 21,
м. Севастополь



Основна конструктивна схема – стіни з великих стінових блоків дворядної розрізки, які посилені вертикальним армуванням. Фундаменти – стрічкові монолітні залізобетонні.

Стіни фундаменту з фундаментних блоків ФБС за ДСТ 13759-78 на цементному розчині М100. Стіни – з великих блоків пильного вапняку. Сходи – збірні залізобетонні щаблі по металевим косоурам.

Перегородки – гіпсокартоні «Кнауф», газобетон, цегляні.

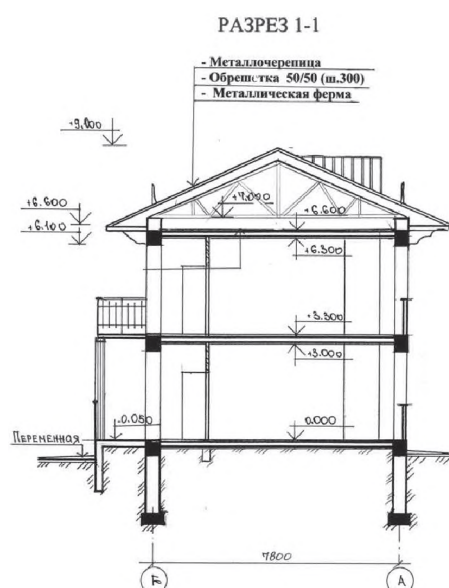


Техніко-економічні показники

№ п/п	Найменування техніко-економічних показників	Показники
1	2	3
1	Найменування будинку, місце його розташування	Кемпінг, вул. Пляж Омега, 21, м. Севастополь
2	Характер будівництва	Реконструкція
3	Стадія проектування	П
4	Прізвище головного архітектора проекту, авторів проекту	ГПП – О.М. Міхалко
5	Кошторисна вартість будівництва, в т.ч. будівельно-монтажні роботи	Кошторисну документацію не розробляли
6	Поверховість	2 пов. + мансарда
7	Загальна площа	3 корпуси по 521,9 м ² , 1 корпус 561,88 м ²
8	Корисна площа	3 корпуси по 211,16 м ² , 1 корпус 236,8 м ²
9	Будівельний об'єм будинку	4 корпуси по 2407,81 м ³
10	Площа забудови	2460 м ²
11	Площа ділянки	25907 м ²
12	Потужність, місткість, пропускна спроможність, кількість створених робочих місць	50 номерів
13	Питома теплова потужність опалення та питома річне теплоспоживання	опалення проектом не передбачено
14	Показника енергоефективності – річна потреба в паливі, воді, електричній та тепловій енергії	Витрата тепла на вентиляцію 52500 Вт. Вода та електропостачання централізовані.
15	Позитивний висновок держекспертизи	№1494-04-2005 от 06.04.2006 «Укрінвестекспертиза» в АРК
16	Дата виготовлення документації	2006

Вентиляційні канали – збірні залізо-бетонні вентблоки, цегляні. Перекриття – збірно-монолітні із плит. Покрівля – металочерепиця. Дах – чотирьохскатна, металеві ферми.

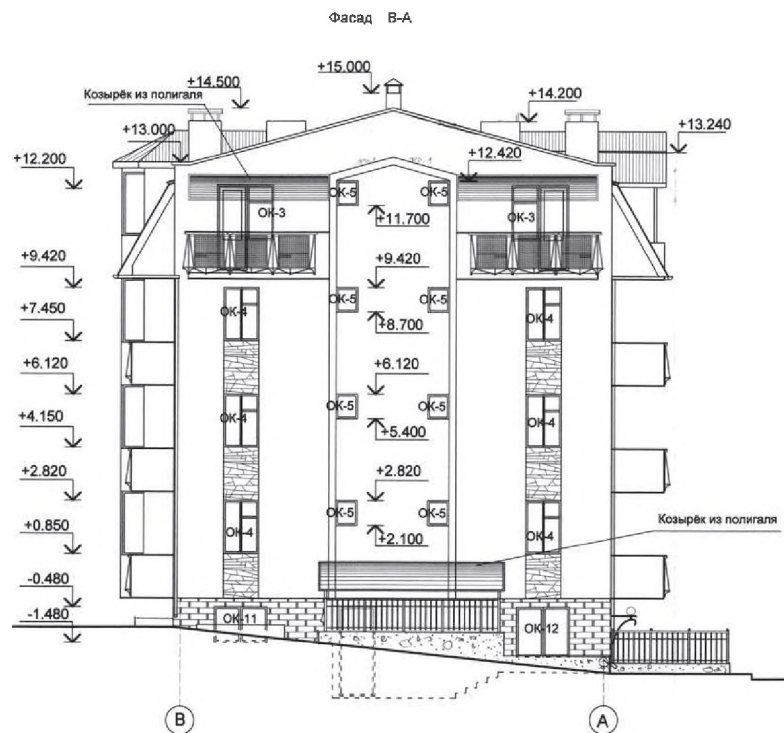
Узимку будинки не експлуатуються. Опалення не передбачається. Для створення комфортних умов встановлюються Сплит-системи, що працюють у режимі осінь, весна, літо.



2 Севастопольський філіал

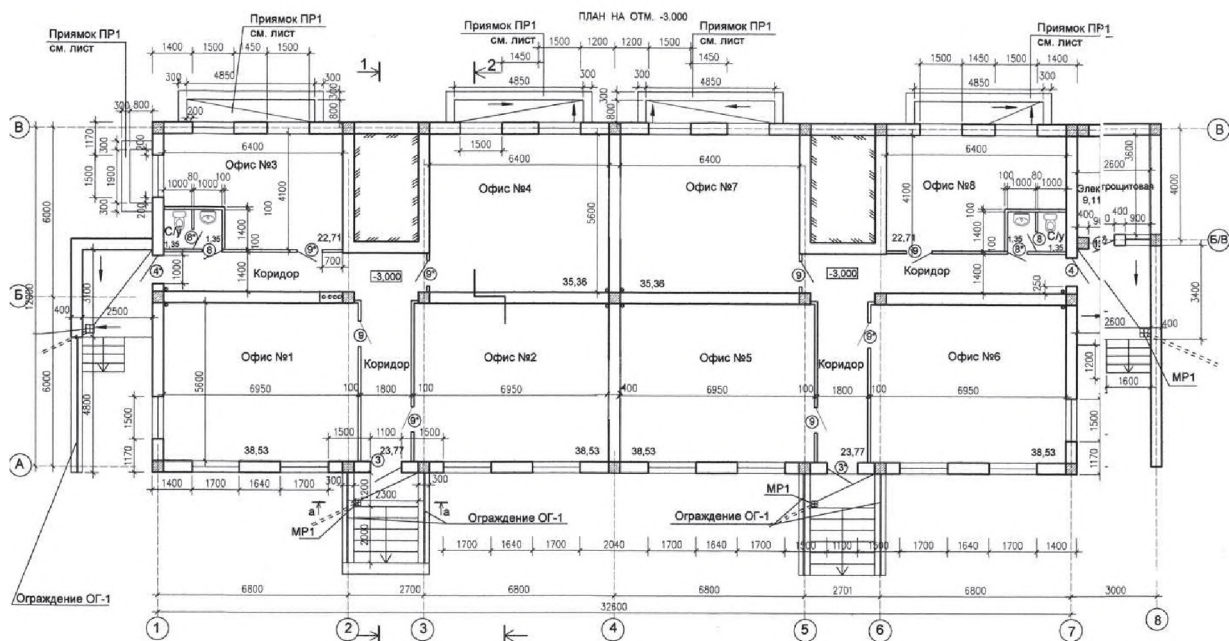
Доступне житло

Будівництво житлового будинку,
вул. Маячна, 17-19, м. Севастополь



Проектом передбачено будівництво двохсекційного чотириповерхового 32-х квартирною житлового будинку.

Усі квартири однокімнатні, загальною площею 40,85-43,29 м².

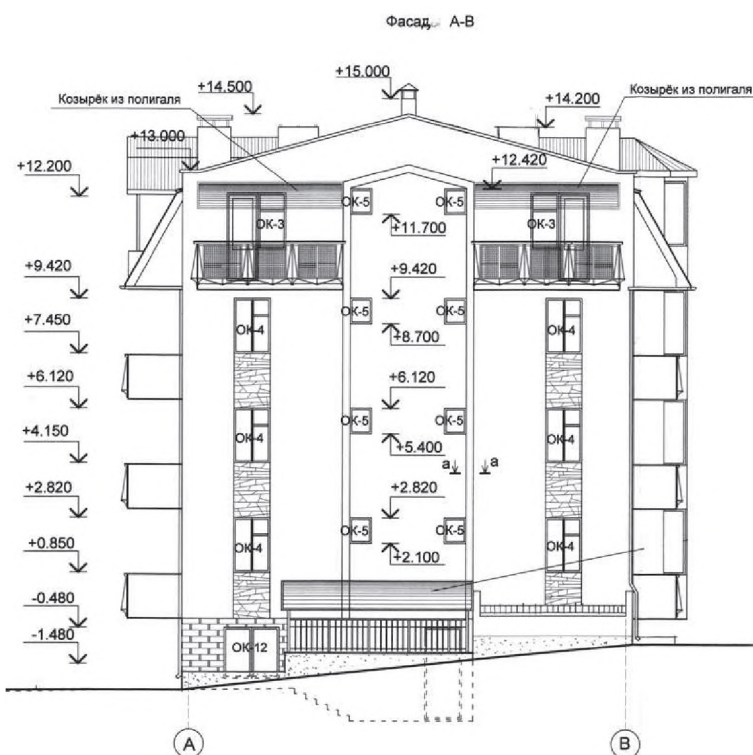


Техніко-економічні показники

№ п/п	Найменування техніко-економічних показників	Показники
1	2	3
1	Найменування будинку, місце його розташування	Житловий будинок, вул. Маячна, 17-19, м. Севастополь
2	Характер будівництва	Будівництво
3	Стадія проектування	РП
4	Прізвище головного архітектора проекту, авторів проекту	ГПП – О.М. Міхалко ГАП – І.Б. Щербакова
5	Поверховість	5
6	Загальна кількість квартир у будинку в т.ч.: однокімнатних	32 32
7	Площа квартир у будинку	606,57 м ²
8	Площа будинку	1854,83 м ²
9	Загальна площа квартир у будинку	1497,70 м ²
10	Площа забудови	409,20 м ²
11	Площа ділянки	1269,0 м ²
12	Питома теплова потужність опалення та питома річне теплоспоживання	31202 Вт
13	Показника енергоефективності – річна потреба в паливі, воді, електричній та тепловій енергії	Гаряче водопостачання передбачається від двох газових контурних котлів
14	Дата виготовлення документації	2007

Цокольний поверх планується використовувати для розміщення офісів.

Гаряче водопостачання передбачається від двох газових контурних котлів.



Пам'ятник архітектури

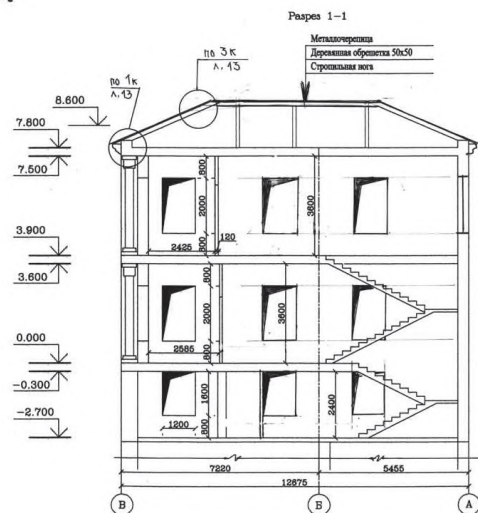
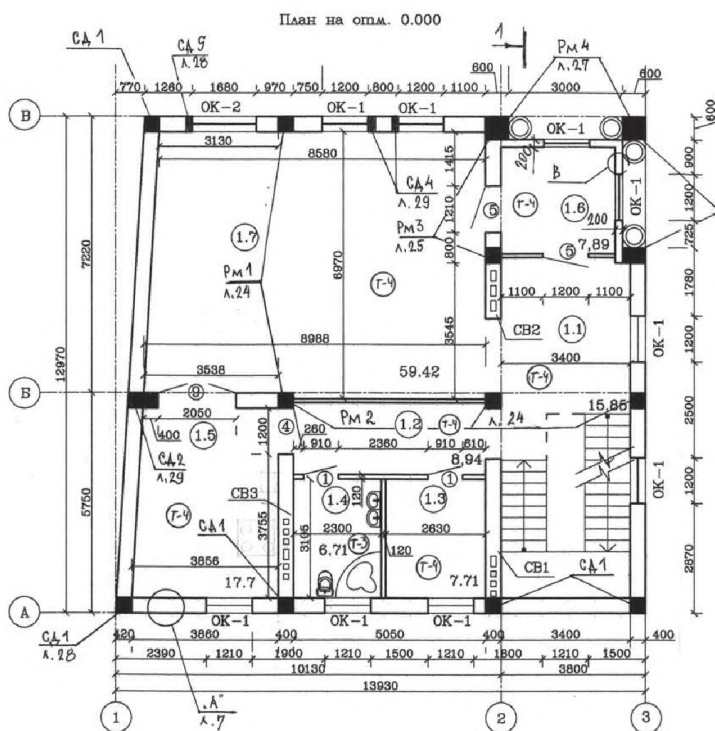


Реконструкція готельно-розважального-туристичного комплексу з яхт-клубом та житлової забудови, наб. Назукіна, 41, м. Севастополь

Існуюча забудова «Набережна Назукіна в Балаклавській бухті м. Севастополя» містить у собі пам'ятники архітектури будівлі кін. XIX ст. – поч. XX ст. Між будинками-пам'ятниками перебуває ординарна мало-поверхова забудова адміністративними будинками радянського періоду будівництва. Будинки-пам'ятники перебувають в аварійному або напів-аварійному стані. Заходи щодо сейсмічності відсутні. Сейсмічність ділянки – 8 балів.

До складу будинків-пам'ятників входять: головний корпус дачі акторки Соколової; великий флігель Соколової; дача лікаря Педькова; будинок міського голови Михайли.

Виконано проект на великий флігель акторки Соколової у Балаклавському районі м. Севастополя.



Техніко-економічні показники

№ п/п	Найменування техніко-економічних показників	Показники
1	2	3
1	Найменування будинку, місце його розташування	Готельно-розважально-туристичний комплекс з яхт-клубом та житлова забудова, наб. Назукіна, 41, м. Севастополь
2	Характер будівництва	Реконструкція
3	Стадія проектування	РП
4	Прізвище головного архітектора проекту, авторів проекту	ГПП – О.М. Міхалко
5	Кошторисна вартість будівництва, в т.ч. будівельно-монтажні роботи	Кошторисну документацію не розробляли
6	Поверховість	3
7	Загальна площа	374,15 м ²
8	Корисна площа	319,55 м ²
9	Будівельний об'єм	1898,10 м ³
10	Площа забудови	175,55 м ²
11	Загальний будівельний об'єм вище рівня +0.000 нижче рівня +0.000	6997,32 м ³ 5769,72 м ³ 1227,60 м ³
12	Площа вбудованих нежитлових приміщень	352,8 м ²
13	Питома теплова потужність опалення та питома річне теплоспоживання	76,049 Гкал
14	Показника енергоефективності – річна потреба в паливі, воді, електричній та тепловій енергії	Двоконтурні котли «PROTHERM» – 3,27 м ³ /год на квартиру. Розрахункова потужність 47,36 кВт
15	Дата виготовлення документації	2007-2008

Конструктивні рішення при реконструкції. Основна конструктивна схема будинку – з каменю черепашнику, посиленого ядрами жосткості з залізобетонних елементів. Фундаменти – стрічкові монолітні залізобетонні з бетону; стіни підвалу – фундаментні блоки; стіни – з каменю черепашнику М35 на розчині М50; перекриття – монолітне залізобетонне з бетону; сходи – монолітні залізобетонні щаблі по металевим косоурам; перегородки – гіпсокартної «Knauf» або цегляні; покрівля – металочерепиця.

