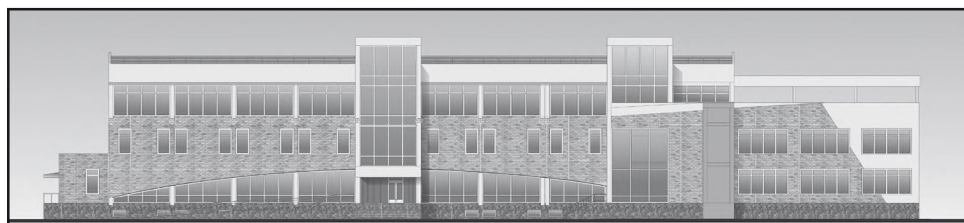


Дніпропетровський філіал

49030, м. Дніпропетровськ, вул. Ширшова, 7
Тел.: (0562) 38-31-60, факс: (0562) 744-20-46

Навчальні заклади

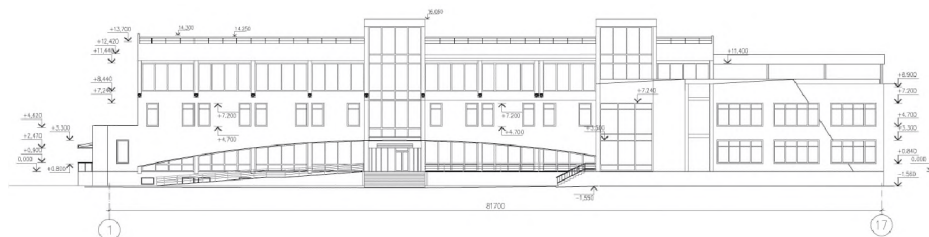
Будівництво корпусу реабілітаційного центру школи-інтернату №2, вул. Батумська, 2-а, м. Дніпропетровськ



Проектом передбачено будівництво комплексу будівель реабілітаційного центру. Центр призначений для дітей від 3-х до 9-ти років з особливостями психофізичного розвитку. Для кожної вікової групи передбачається відповідна групова кімнатка, для медичного догляду – низка медично-реабілітаційних кабінетів.

В основному корпусі передбачено розміщення 10 груп дітей дошкільного віку (10 чол. у групі). В басейному блоці розміщуються основний плавальний басейн з ванною 11,0 x 25,0 м та басейн для навчання плаванню з ванною 4,35 x 8,6 м. В адміністративно-побутовому блоці розміщуються приміщення для роздягання та тренерські (1 поверх), адміністративні приміщення, приміщення медико-реабілітаційного та фізкультурно-оздоровчого призначення (2 поверх). Основні блоки мають прямокутну форму. Конструктивна схема - каркасна з несучими ригелями, заповнення з газобетону. Блок басейну представляє собою просторово-рамну конструкцію висотою 5,0 м до низу несучих ферм покриття.

Фасад 1-17

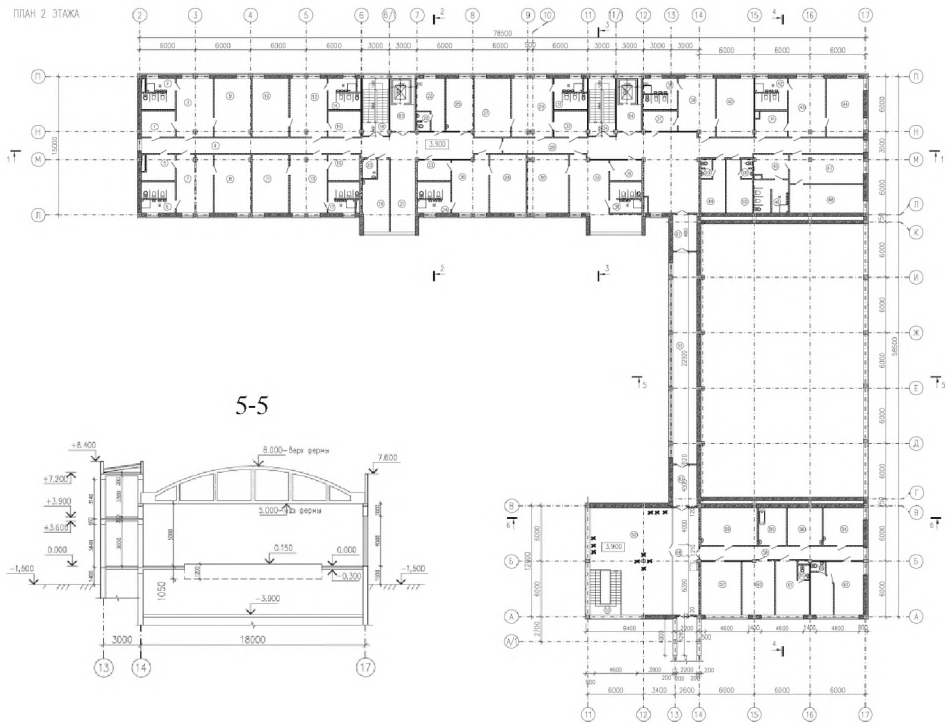




Фасад А-Н



План 2-ого поверху



Техніко-економічні показники

№ п/п	Найменування техніко-економічних показників	Показники
1	2	3
1	Найменування будинку, місце його розташування	Корпус реабілітаційного центру загальноосвітньої школи-інтернату №2 з поглибленим професійно-трудогим навчанням, вул.Батумська,2-а, м.Дніпропетровськ
2	Характер будівництва	Нове будівництво
3	Стадія проектування	РП
4	Прізвище головного архітектора проекту, авторів проекту	ГАП – В. А. Лунева-Вишневская ГПП – В. Ф. Полтавченко
5	Кошторисна вартість будівництва (в т.ч. будівельно-монтажні роботи)	21 144,0 (13 557,0) тис. грн. (на 01.01.2009 р.)
6	Поверховість	3
7	Загальна площа	6 639,5 м ²
8	Корисна площа	5 820,8 м ²
9	Розрахункова площа	4 018,5 м ²
10	Будівельний об'єм будинку в т.ч. нижче +0.000	29 655,2 м ³ 6 123,9 м ³
11	Площа забудови	2540,0 м ²
12	Площа ділянки	2,5618 га
13	Потужність, місткість, пропускна спроможність, кількість створених робочих місць	100 навчальних місць
14	Питома теплова потужність опалення та питома річне теплоспоживання	27 Вт/м ² 0,17ГДж/м ² рік
15	Показники енергоефективності – річна потреба в: паливі (газ) воді електричній енергії тепловій енергії	278 558 м ³ 4 934 м ³ /рік 786 000 кВт.год/рік 2 063 Гкал/рік
16	Дата виготовлення документації	2008