

# Львівський філіал

79000, м. Львів, вул. Дорошенка, 8  
Тел.: (032) 260-32-86, факс: (032) 260-32-86

## Пам'ятка архітектури



### Реконструкція житлового будинку, вул. Театральна, 3, м. Львів

Будинок «Г»-образний у плані, має основний чотириповерховий прямокутний корпус вздовж вул. Театральної. Чотириповерховий флігель разом з флігелем будинку №5 мають спільний анфіладний двір з проходом з вул. Театральної на просп. Свободи.

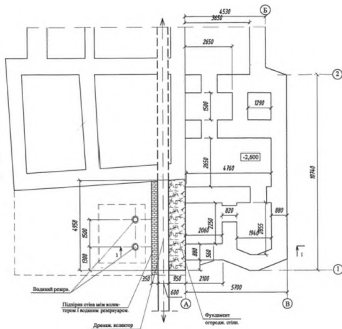
Цегляний житловий будинок збудований у кінці ХІХ ст. Флігель має окрему сходову клітину, з якої є виходи на перехідні балкони-галереї для сполучення з кв. №№ 4, 5, 6.

У безпосередній близькості від флігеля влаштована підземна котельня, кафе, підлога якої знаходиться нижче від підлоги фундаментів флігеля. Близькість цих споруд створила зону деформації основи в бік більш глибокої котельні, внаслідок чого виникли вертикальні тріщини відриву контфорсу від будинку №3.

Основний корпус має задовільний технічний стан, а флігельна частина потребує вибіркового капітального ремонту.

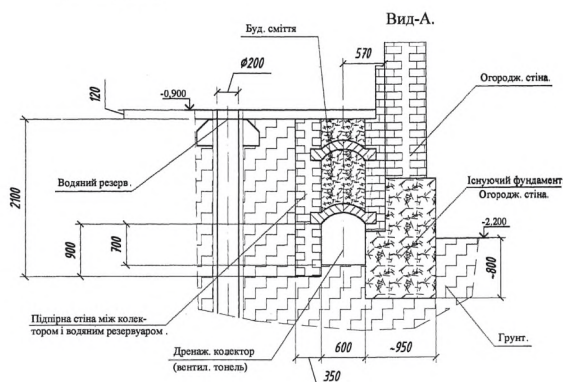
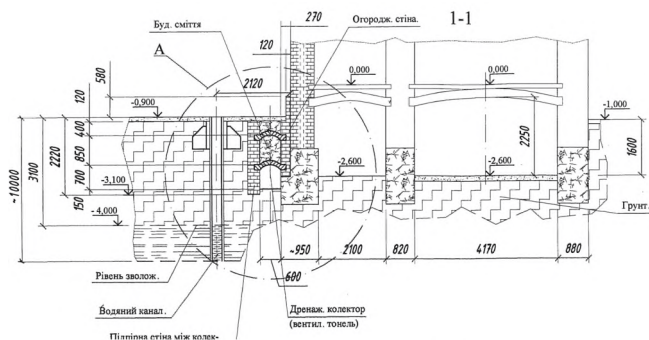
Фізичне зношування фундаментів – 45%, покрівлі – 40%, інженерних мереж і устаткування – 50%.

Проектом передбачено підсилення фундаментів, часткове підсилення та заміна конструкцій даху, кріплення стін металевими «тяжами», підсилення віконних прорізів металевими «обоймами» тощо.



## Техніко-економічні показники

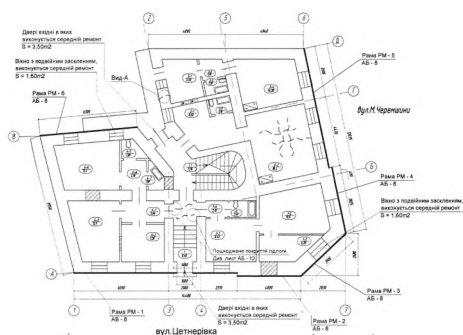
№ п/п	Найменування техніко-економічних показників	Показники
1	2	3
1	Найменування будинку, місце його розташування	Житловий будинок (охор.№408), вул.Театральна,3, м.Львів
2	Характер будівництва	Реконструкція
3	Стадія проектування	РП
4	Прізвище головного архітектора проекту, авторів проекту	ГПП – М.Овчинніков
5	Поверховість	4
6	Загальна кількість квартир у будинку	3
7	Площа квартир у будинку	112,0 м <sup>2</sup>
8	Площа будинку	142,5 м <sup>2</sup>
9	Площа забудови	91,0 м <sup>2</sup>
10	Загальний будівельний об'єм, в т.ч.: вище рівня +0.00; нижче рівня +0.00	2696,0 м <sup>3</sup> 2370,0 м <sup>3</sup> 326,0 м <sup>3</sup>
11	Дата виготовлення документації	2008





### Реконструкція житлового будинку, вул. Цетнерівка, 2, м. Львів

Будинок розташований на розі вулиць Цетнерівка і М. Черемшини, в зоні давно складеної малоповерхової забудови. Побудований у XIX ст., не відноситься до цінної забудови м. Львова.



Головними фасадами виходить на вул. Цетнерівка, з боку вул. М. Черемшини до будинку прилягає триповерховий житловий будинок №21. Будинок знаходиться на похилому рельєфі, цоколь має висоту 500 мм (ось «1») та 1700 мм (ось «7»). У будинку є внутрішній замкнутий двір, відгороджений від двору будинку №21 цегляною стіною ( $h=2,0$  м), а від незабудованої території зліва від входу – цегляною підпірною стіною ( $h=1,8$  м).

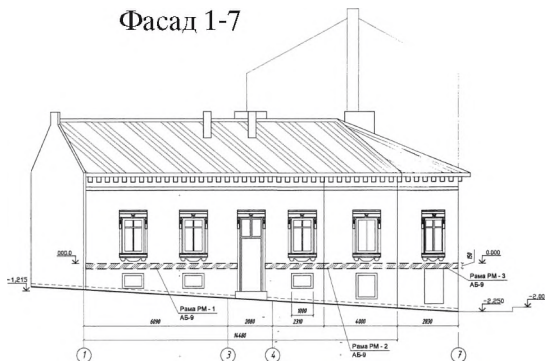
Будинок одноповерховий, цегляний, тинькований, з архітектурним оздобленням середньої складності. Підвал є під частиною будинку. Дах дерев'яний, шатровий.

Проектом передбачено виконання вибіркового капітального ремонту із реконструкцією (підсилення існуючих фундаментів, кріплення та перекладка пошкоджених ділянок стін, влаштування металеві рами по внутрішній фасадній стіні тощо).

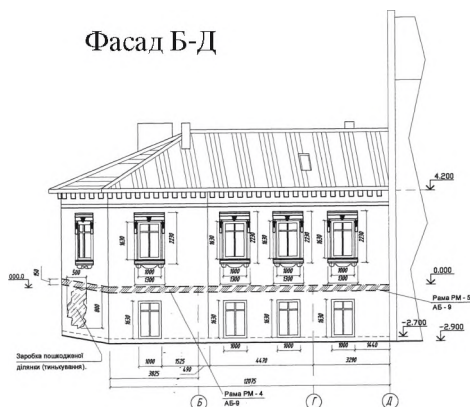
## Реконструкція житла. Випуск 11

№ п/п	Найменування техніко-економічних показників	Показники
1	2	3
1	Найменування будинку, місце його розташування	Житловий будинок, вул. Петнерівка, 2, м. Львів
2	Характер будівництва	Реконструкція
3	Стадія проектування	РП
4	Прізвище головного архітектора проекту, авторів проекту	ГП – М. Овчинніков
5	Поверховість	2+мансарда
6	Загальна кількість квартир у будинку, в т.ч.: однокімнатних; двокімнатних та більше	5
7	Площа квартир у будинку	198,3 м <sup>2</sup>
8	Площа забудови	284,6 м <sup>2</sup>
9	Площа ділянки	500,6 м <sup>2</sup>
10	Загальний будівельний об'єм, в т.ч.: вище рівня +0.00; нижче рівня +0.00	973,0 м <sup>3</sup> 561,0 м <sup>3</sup> 412,0 м <sup>3</sup>
11	Дата виготовлення документації	2008

Фасад 1-7

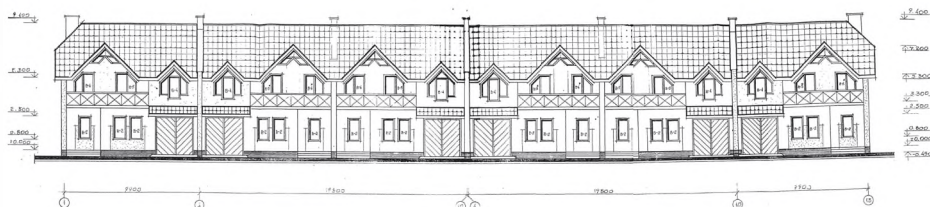


Фасад Б-Д



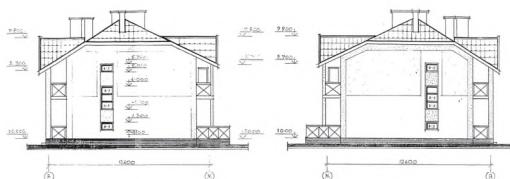
Доступне житло

**Будівництво житлових будинків зблокованого типу,  
вул.О.Кобилянської, 2А, м.Стрий, Львівська обл.**



Фасад А-Ж

Фасад Ж-А



Будівля зблокованих 10 житлових будинків прямокутної форми з розмірами в осях 99,0x12,9 м, головним фасадом орієнтована на північний схід.

Майданчик для будівництва розташований на землях міської ради м.Стрий, в південно-східній частини міста. Рельєф спокійний з незначним ухилом в південному напрямку.

Для озеленення вільної від забудови території проектуються:

- засів газонів багаторічними сортами трав;
- висаджування декоративних дерев і кущів.

Для підходів до входів в будинки запроєктовано покриття пішохідних підходів фігурними бетонними елементами мощення (ФЕМ).

На першому поверсі кожного будинку запроєктовано тамбур, хол, санвузол, кухню, терасу, вітальню, гараж; на мансардному поверсі – хол, кабінет, гардеробну, спальні, балкони, ванни та душові.

Кожен будинок забезпечений окремим виходом на подвір'я.

№ п/п	Найменування техніко-економічних показників	Показники
1	2	3
1	Найменування будинку, місце його розташування	Житлові будинки зблокованого типу (10 один.), вул.О.Кобилянської, 2А, м.Стрий, Львівська обл.
2	Характер будівництва	Нове будівництво
3	Стадія проектування	РН
4	Прізвище головного архітектора проекту, авторів проекту	ГП – Х.Й.Котляр
5	Поверховість	1+мансарда
6	Загальна кількість квартир у кожному будинку	1
7	Житлова площа	98,3 м <sup>2</sup>
8	Загальна площа будинку	193,9 м <sup>2</sup>
9	Площа забудови	145,3 м <sup>2</sup>
10	Площа ділянки	244,5 м <sup>2</sup>
11	Загальний будівельний об'єм	790,6 м <sup>3</sup>
12	Дата виготовлення документації	2008

Фасад 13-1



План на відм. 0,000

