

Житомирський філіал

10008, м.Житомир, вул.1 Травня, 20

Тел.: (0412) 34-24-13, факс: 34-14-21

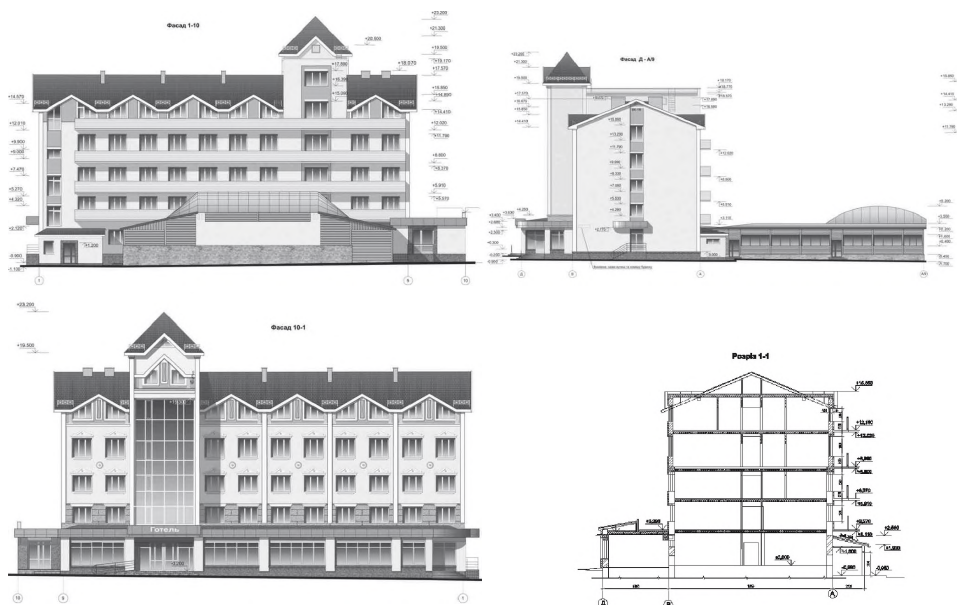
Громадські будинки



Реконструкція приміщень готелю «Україна», вул.Грушевського, 12, м.Малин

Готель «Україна» розмішений в центрі м.Малина. Готель було збудовано в 1966-1967рр.

Підхід та під'їзд до готелю здійснюється з центральної вулиці міста – вул. Грушевського.



На території, вільній від забудови, пропонується комплекс благоустрою, облаштовуються майданчики різного призначення.

Існуюча будівля – 3-хповерхова, прямокутної видовженої форми в плані з одноповерховою добудовою з дворового фасаду.

Реконструкцією передбачається: демонтаж існуючого даху та надбудова 2-х поверхів (5-ий поверх-мансардний). З головного фасаду добудовується виставковий салон – павільйон з тамбуром та ліфтом.

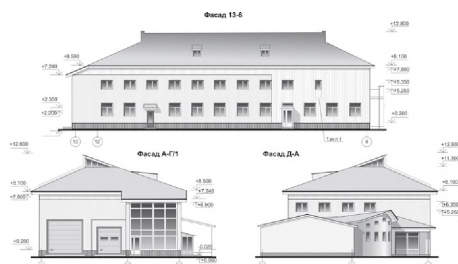
Техніко-економічні показники

№ п/п	Найменування техніко-економічних показників	Показники
1	2	3
1	Найменування будинку, місце його розташування	Готель «Україна», вул.Грушевського,12, м.Малин
2	Характер будівництва	Реконструкція з добудовою та надбудовою
3	Стадія проектування	ТЗ, РП
4	Прізвище головного архітектора проекту, авторів проекту	ГПІ – Л.Д.Проноза
5	Кошторисна вартість будівництва (в т.ч. будівельно-монтажні роботи)	9166,976 (6639,541) тис. грн.
6	Поверховість	5 (5-й поверх – мансардний) / 1
7	Загальна площа	3655,30 м ² , в т.ч. літні приміщення 485,93 м ²
8	Корисна площа	3033,35 м ² , в т.ч. літні приміщення 467,25 м ²
9	Розрахункова площа	2389,05 м ²
10	Будівельний об'єм будинку	11983,00 м ³ , в т.ч. літні приміщення 1759,00 м ³
11	Площа забудови	1616,0 м ²
12	Площа ділянки	3087,0 м ²
13	Потужність, місткість, пропускна спроможність, кількість створених робочих місць	Готель - 49 місць; кафе - 40 місць; трудомісткість - 12772 люд./дн.; кількість робочих місць - 31 чол.
14	Питома теплова потужність опалення та питома річне споживання	130x4 кВт 1177 Гкал
15	Показники енергоефективності – річна потреба в паливі, воді, електричній та тепловій енергії	202 ТУП; 7727 м ³ ; 230,0 тис.кВт/год
16	Позитивний висновок держекспертизи	№06-00101-09 від 24.09.2009
17	Дата виготовлення документації	2009

Громадські будинки



Реконструкція адміністративно-виробничої будівлі, вул.Леніна, 193-а, смт.Гришківці



На ділянці комплексу надання послуг користувачам автотранспорту окрім реконструкції існуючої двоповерхової будівлі під адміністративно-виробничий корпус пропонується: реконструкція існуючої одноповерхової будівлі під мийку легкових автомобілів; будівництво кафе, літнього павільйону, альтанок; влаштування стоянок

легкового та великогабаритного автотранспорту.

Проектом передбачається одноповерхова добудова в якій розміщуються приміщення залу кафе, гардеробу, санвузлів для відвідувачів, вестибюлю з тамбуром.

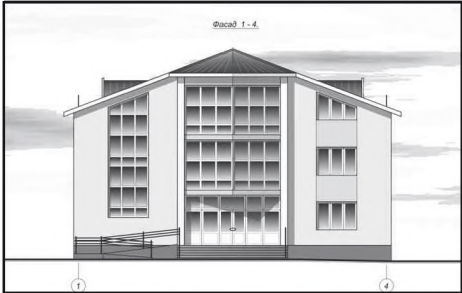
В частині приміщень 1-го поверху розміщений центр з технічному обслуговуванню автомобілів з побутовими приміщеннями.

На 2-му поверсі розташовані адміністративно-побутові приміщення, кімнати для відпочинку з санвузлами.

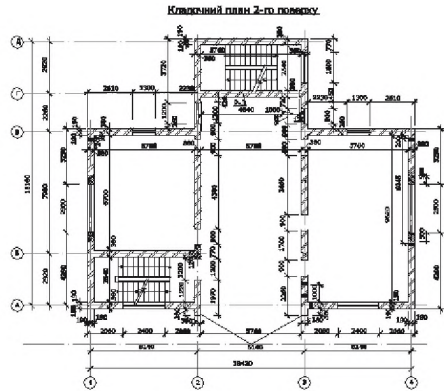
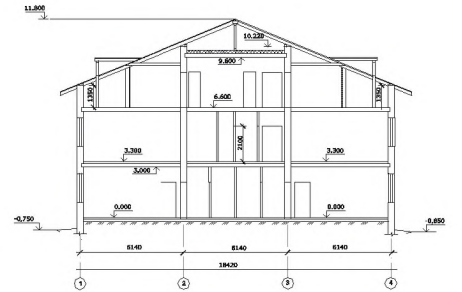
Техніко-економічні показники

№ п/п	Найменування техніко-економічних показників	Показники
1	2	3
1	Найменування будинку, місце його розташування	Адміністративно-виробнича будівля, вул.Леніна, 193-а, смт. Гришківці, Бердичівський р-н, Житомирська обл.
2	Характер будівництва	Реконструкція з добудовою (розширення)
3	Стадія проектування	РП
4	Прізвище головного архітектора проекту, авторів проекту	ГПП –Л.Д. Проноза
5	Кошторисна вартість будівництва (в т.ч. будівельно-монтажні роботи)	3366,791 (2617,887) тис. грн
6	Поверховість	Адміністративно-виробнича будівля – 2; прохідна – 2; кафе, мийка, альтанки – 1
7	Загальна площа	1407,32 м ²
8	Корисна площа	1058,42 м ²
9	Розрахункова площа	979,68 м ²
10	Будівельний об'єм будинку	6911,00 м ³
11	Площа забудови	1146,3 м ²
12	Площа ділянки	15359,0 м ²
13	Потужність, місткість, пропускна спроможність, кількість створених робочих місць	Трудомісткість – 4425,9.люд./дн.; кількість робочих місць – 18 чол.
14	Питома теплова потужність опалення та питоме річне споживання	148,2 кВт 352,37 Гкал
15	Показники енергоефективності – річна потреба в паливі, воді, електричній та тепловій енергії	50,32 ТУП; 2355,1 м ³ ; 150,0 тис.кВт/год
16	Позитивний висновок держекспертизи	№06-00004-09 від 26.08.2009
17	Дата виготовлення документації	2009

Громадські будинки



Будівництво адміністративного будинку культурно-спортивного комплексу, вул.Пушкіна,1-а, смт.Червоноармійськ



Адміністративна будівля розташовується на території культурно-спортивного комплексу (стадіону).

Будівля триповерхова, складної форми в плані.Проектом передбачено чотири окремих розосереджених виходи із будівлі.

Адмінбудівля має такий набір приміщень: вестибюль, конференц-зал, кабінети, кімнати тренерів, учбовий клас, медпункт, санвузли, душові, теплогенераторна.

Приміщення теплогенераторної має окремий вихід на вулицю.

Поверхи з'єднані сходовими клітинами, одна із них має безпосередній вихід на вулицю.

Зовнішні та внутрішні стіни, перегородки виконуються з керамічної цегли, в мансардному поверсі – гіпсокартонні. Покрівля – металочерепиця. Зовнішні стіни будівлі утеплені.

Опалення автономне на газовому паливі.

Техніко-економічні показники

№ п/п	Найменування техніко-економічних показників	Показники
1	2	3
1	Найменування будинку, місце його розташування	Адміністративний будинок культурно-спортивного комплексу, вул.Пушкіна, 1-а, смт.Червоноармійськ, Житомирська обл.
2	Характер будівництва	Нове будівництво
3	Стадія проектування	РП
4	Прізвище головного архітектора проекту, авторів проекту	ГПП – І.С. Васильківська
5	Кошторисна вартість будівництва (в т.ч. будівельно-монтажні роботи)	3358,962 (2566,101) тис. грн.
6	Поверховість	3
7	Загальна площа	610,14 м ²
8	Корисна площа	456,13 м ²
9	Розрахункова площа	328,56 м ²
10	Будівельний об'єм будинку	1276,66 м ³
11	Площа забудови	266,98 м ²
12	Площа ділянки	1089,0 м ²
13	Потужність, місткість, пропускна спроможність, кількість створених робочих місць	Трудомісткість – 3658 люд./дн.; кількість робочих місць – 6 чол.
14	Питома теплова потужність опалення та питома річне споживання	30 кВт 159 Гкал
15	Показники енергоефективності – річна потреба в паливі, воді, електричній та тепловій енергії	0,020 тис.ТУП; 1910 м ³ ; 0,174 тис.кВт/год
16	Позитивний висновок держекспертизи	№06-00215-09 від 28.12.2009
17	Дата виготовлення документації	2009