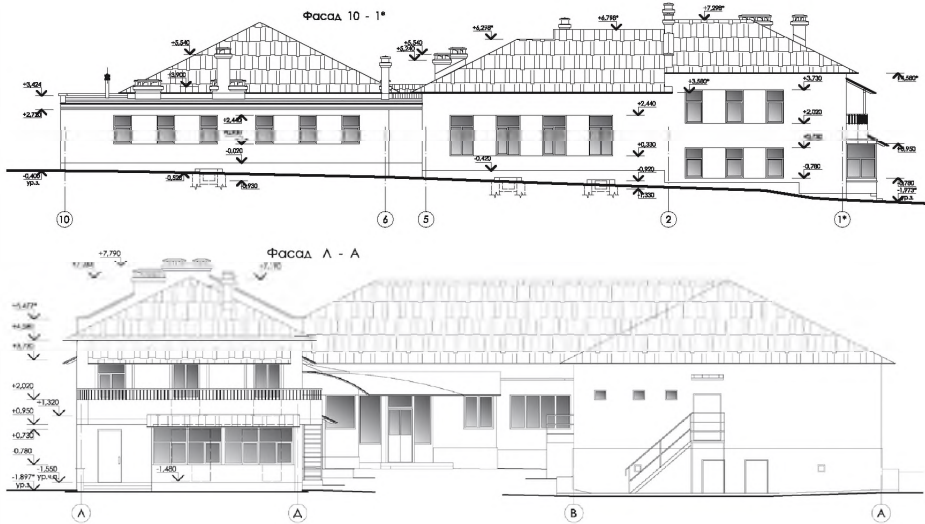


Одеський філіал

65125, м.Одеса, вул.В.Арнаутська, 2-а
Тел:(048) 722-74-64, факс: 730-53-16

Громадські будинки

Реконструкція Тарутинського притулку-центру соціально-психологічної реабілітації дітей, вул.Спортивна, 1-а, смт.Тарутино



Будинок розрахований на перебування 50 дітей та 15 чоловік адміністративно-педагогічного складу. Склад та площі приміщень визначені завданням на проектування.

Об'ємно-планувальне рішення передбачає поділ будівлі за функційним призначенням зі збереженням основної частини без зміни призначення приміщень.

В прибудові, яка проектується, розміщуються наступні групи приміщень: приміщення для проведення занять з трудового навчання (на 2-му поверсі); актові зала; приміщення харчоблоку (кухня); пральня; прийомне (карантинне) відділення; підсобні та допоміжні приміщення (у підвалі).

На фасаді будинку (Л-Д) передбачена веранда; над вікнами класів з трудового навчання влаштовується сонцезахисний козирок

Приміщення різного призначення розташовані в окремих частинах будівлі та пов'язані між собою вестибюлем та коридорами. Кожна частина (за призначенням) має окремий вихід на вулицю.

В одноповерховій (існуючій) частині будинку розташовується комплекс приміщень для виконання взаємопов'язаних робіт з навчання та відпочинку, а також адміністративно-господарчі приміщення.

Техніко-економічні показники

№ п/п	Найменування техніко-економічних показників	Показники
1	2	3
1	Найменування будинку, місце його розташування	Притулок-центр соціально-психологічної реабілітації дітей, вул.Спортивна, 1 а, смт. Тарутино, Одеська обл.
2	Характер будівництва	Реконструкція (часткова)
3	Стадія проектування	РП
4	Прізвище головного архітектора проекту, авторів проекту	ГПП – Л.Я.Герасімук
5	Кошторисна вартість будівництва (в т.ч. будівельно-монтажні роботи)	3681,450 (2517,901) т.грн.
6	Поверховість	1-2
7	Загальна площа	1290,0 м ² (787,1 м ² – існуюча частина)
8	Корисна площа	1270,0 м ² (781,0 м ² – існуюча частина)
9	Розрахункова площа	1088,8 м ² (787,1 м ² – існуюча частина)
10	Будівельний об'єм будинку	6518,0 м ³ (3500,0 м ³ – існуюча частина)
11	Площа забудови	1245,0 м ² (813,4 м ² – існуюча частина)
12	Площа ділянки	0,5 га
13	Кількість створених класів, допоміжних приміщень	Класів для практичних занять на 12-15 місць – 3 шт.; актова зала на 50 чол.; виробничі приміщення харчоблоку; пральня; прийомне (карантинне) відділення на 6 чол.
14	Дата виготовлення документації	2009