



10 2 ( 8 ).  
 1 2 ( 8 ) ,

1

		Si	Mn	S	Cr	Ni	Mo	Al	Ti	Nb	V
5	0,052	0,039	1,9	0,0026	0,026	0,037	0,0092	0,057	0,112	0,046	0,0053
6	0,058	0,024	1,85	0,0035	0,017	0,023	0,0037	0,061	0,109	0,048	0,0053
8	0,048	0,102	1,88	0,0032	0,019	0,259	0,0047	0,55	0,101	0,051	0,029

2

	C	Si	Mn	S	P	Nb	V
10 2	0,10	0,18	1,83	0,005	0,015	0,022	0,088
09 2	0,08	0,60	1,40	0,029	0,027	-	-

( . 1)

,  
 -  
 .  
 ,  
 .  
 , . .  
 -  
 8' . ( . 1- , ).  
 . 1-  
 09 2 ,  
 09 2

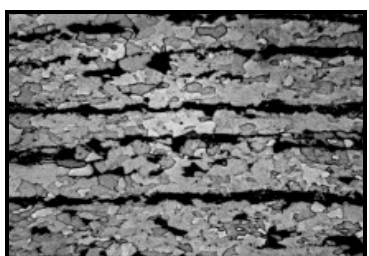
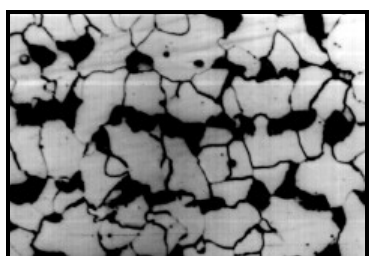
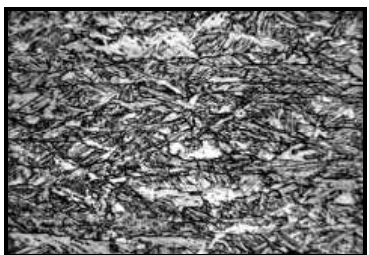
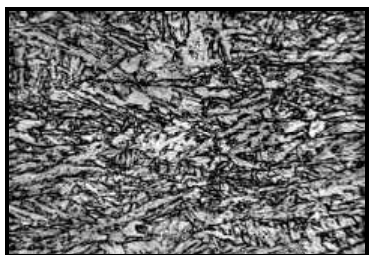
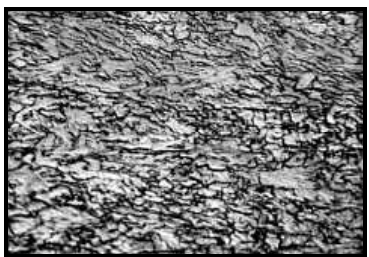
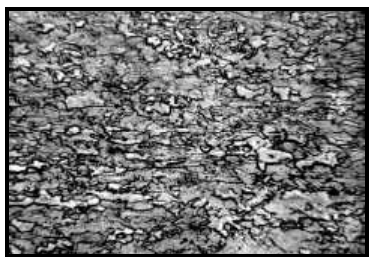
[4].  
10 2 ( . 1- )

V Nb

( . . 2).

09 2 , ( . 1- ),

10 2



. 1.  
×1000)  
×1000).

( - 09 2 , ×1000; - 10 2 ,  
( - 5 ; - 6 ; , - 8 ,

( . 3),

[5].

( . 4)

3

	$\sigma_T$ ,	$\sigma_B$ ,	$\delta_2$ , %	, °C	KCV,
5	672	814	16,0	-20	26,6
6	656	818	21,0	-20	17,3
8	636	820	22,5	-60	8,4

4

	$\sigma$ ,	$\sigma$ ,	$\delta_2$ , %	, °C	KCV,
10 2	550	640	21	-40	39
09 2	346	502	30	-40	35

[6, 7].

