

* . . . , ** . . .

*

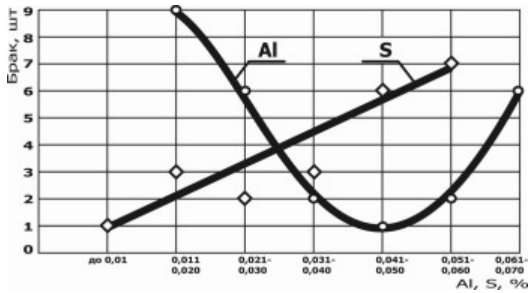
**

12%, :

(II)
0,03%

0,05% (. 1).

8,5...9,0).



.1.

1

09 , 40 50

: 1)

; 2)

0,057...0,062%,

0,044...0,059%.

			0,2		%	KCU, / 2
09 , Al	-		256	328	18,7	0,41
	11		260	335	24,1	0,46
	11		214	264	19,6	0,33
	-		0,82	0,79	0,81	0,72
09 , Al+	-		296	347	20,2	0,50
	12		308	360	22,3	0,59
	12		272	316	21,8	0,54
	-		0,88	0,88	0,98	0,91
40 , Al	-		559	624	12,1	0,19
	31		560	645	13,9	0,23
	31		526	620	12,0	0,16
	-		0,94	0,96	0,86	0,70
40 , Al+	-		532	632	13,3	0,21
	32		568	640	14,6	0,28
	32		539	698	13,7	0,23
	-		0,95	0,98	0,94	0,82
50	-		674	755	7,9	0,16
	41		685	770	9,7	0,18
	41		645	715	8,4	0,15
	-		0,94	0,93	0,86	0,83
50	-		672	780	8,9	0,20
	42		665	805	9,5	0,22
	42		660	775	9,3	0,18
	-		0,99	0,96	0,98	0,82

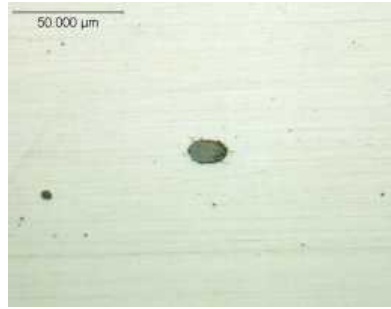
15...20%

10%,

III

7...10 (. 2).

(. 2).



.2.

(),

()

th,

25...30

$\sqrt{\quad}$,

$d\alpha/dN$

20

$\sqrt{\quad}$

09

40

(. . . 1)

$\epsilon=0,35\%$

. 3

-2

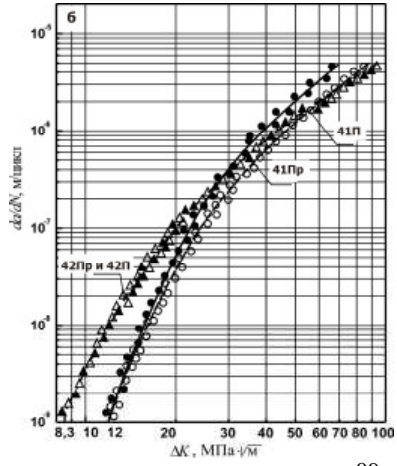
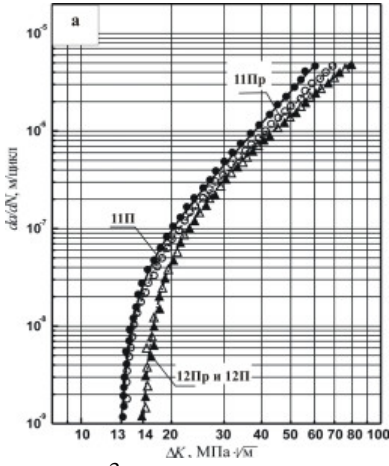
.4

.1

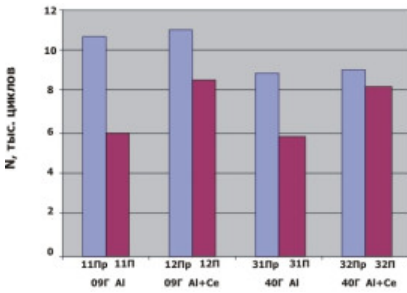
N,

« »

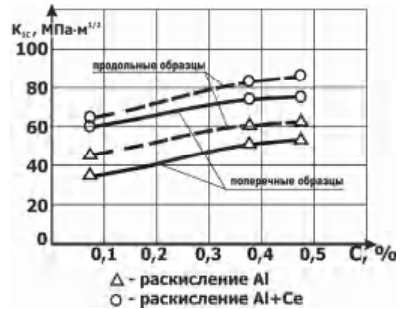
N



3. 09 ()



4. 09 , 40



5. 1

5).

N

1 ()