

’ - ,

• • • , • • • ” • • • ,

• • • ” • • • • • • • - ’ ,

• • • •

“ ”

• -

70- • -

• , , -

• , -

• , 1976 , -

2 - 3,5 [1]. “ ” -

EV , 70 - (7³) -

1² • “ ” 15

/ 2 , “

” , (-

), (’ - () ,

(—)

• , -

() , -

(-) [3].

• , -

• -

: ’ - , -

• , -

[4, 5]

[6]

.2.6-31:2006

”(. . 2).

1

Площа будинку, що опалюється, м ²	Кількість поверхів																	
	1				2				3				4					
	Значення E _{max} , кВт·год/м ² , для температурної зони																	
	I	II	III	IV	I	II	III	IV	I	II	III	IV	I	II	III	IV		
до 60	146	126	107	87	-				-				-					
від 60 до 150	130	113	95	78	141	122	103	84	-				-					
від 151 до 250	115	99	84	69	125	108	92	75	135	117	99	81	-					
від 251 до 400	104	90	76	62	109	95	80	66	115	99	84	69	120	104	88	72		
від 401 до 600	-			94				81	69	56	99	86	73	59	104	90	76	62
від 601 до 1000	-			83				72	61	50	89	77	65	53	94	81	69	56
більше 1000	-			73				63	53	44	78	68	57	47	83	72	61	50

, E_{max}, / ²

50 250 . .

.2.6-31:2006 “

50 ², 100 ², 150 ², 200 ²

250 ²,

.2.6-31:2006 “

” [6]

q — E_{max} , / 2

1) ($z = 187$, $D_d = 3750^\circ$, $t = 20^\circ$, $t = -22^\circ$, $t = -1,3^\circ$);

2) [6]:

$$R_0 = 2,8 \text{ } ^2 \text{ / ;}$$

$$R_0 = 0,6 \text{ } ^2 \text{ / ;}$$

$$R_0 = 0,6 \text{ } ^2 \text{ / ;}$$

$$R_0 = 4,95 \text{ } ^2 \text{ / ;}$$

$$R_0 = 2,8 \text{ } ^2 \text{ / .}$$

3) $1/5,5$ $1/8$;

4) $h = 2,5$.

5) $-n_o = 1$ $^{-1}$,
 6) : 1 —
 -1, 2 —

(. 2).

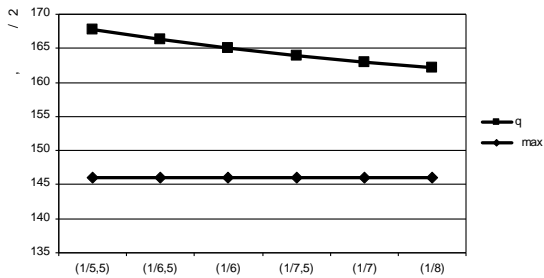
$$F_h = 50 \text{ } ^2$$

7 7 , 6 8 ,

5 10 , 4,5 11 .

7 7 (= 1,37).

.1.

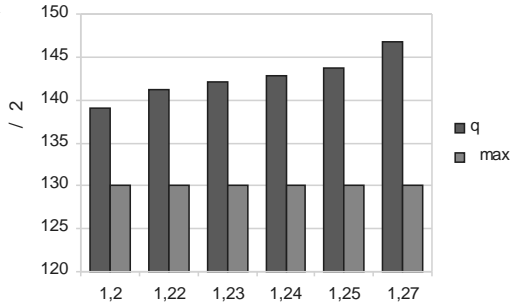


. 1

1-

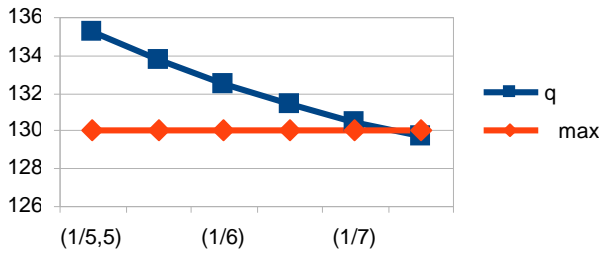
($F_h=50$)

$F_h=100$:
 1,2), 7,5 13 (= 1,22), 7, 14 (= 1,23), 6,5 15 (= 1,24), 6,25 16
 (= 1,25), 5,5 18 (= 1,27).
 2.



. 2. 1-
 ($F_h=100$)

$F_h=150$:
 10,7 14 , 10 15 , 9 16,5 , 8 18,75 , 7,5 20 , 7 21,5 .
 12,25 12,25 , 11,5 13 ,
 12,25 12,25
 (= 1,13).
 .3.

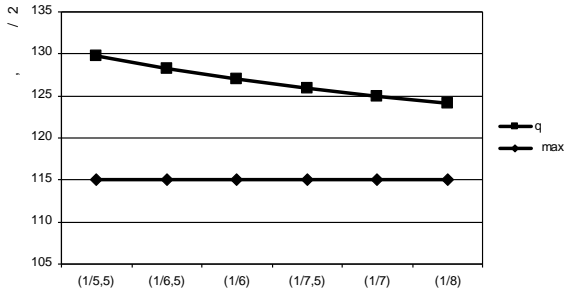


. 3. 1-

($F_h = 150$ 2)

$F_h = 200$ 2 :
 11 18,2 , 10 20 , 9 22,2 , 8 25 .
 14,2 14,2 (= 1,08).

.4.



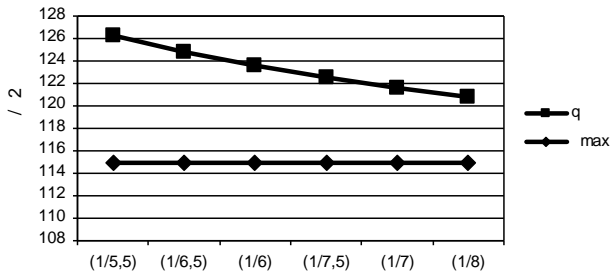
.4.

($F_h = 200$ 2)

1-

$F_h = 250$ 2 :
 13,5 18,5 , 12,5 20 , 11 22,7 , 10 25 .
 15,8 15,8 (= 1,05).

.5.



.5.

($F_h = 250$ 2)

1-

.. 2.

2

, ' 2	, . / 2	
		max [6]
50	162,20 — 173,30	146
100	139,02 — 152,34	130
150	129,70 — 140,63	130
200	124,18 — 134,75	115
250	120,74 — 129,08	115

1. : „ : : , 2005 — 220 .
2. ?/ www.pro-passivhaus.com.
3. / www.sintsolar.com.ua/
info.php?type=passive_house.
4. / .
5. ; : , 1988. - 168 .
6. // , 2002. - . 16. - . 94 — 100
.2.6-31:2006 « ».- . - 2006.