



.1. (1)



.2. (2)

.2,

P 1 [11, 12].

. 3



. 3.

« »

. 4.

LabView,

[13], Y_i,

[14].

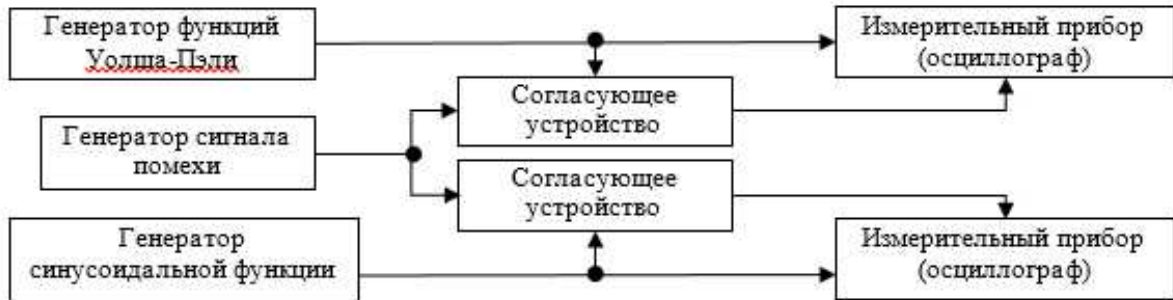
[9],

[15].

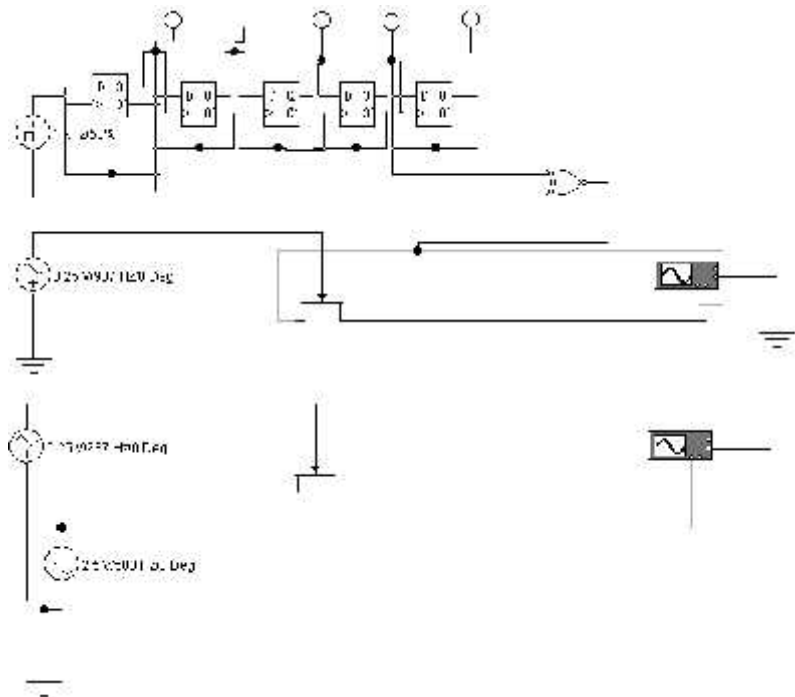
ATMEGA328 (Arduino Nano V.3).



. 6.



. 7.



. 8.

Electronics Workbench

(. 8).

5-

: pal(5,), pal(9,) pal(16,).

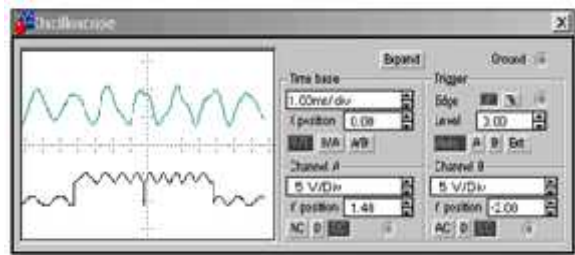
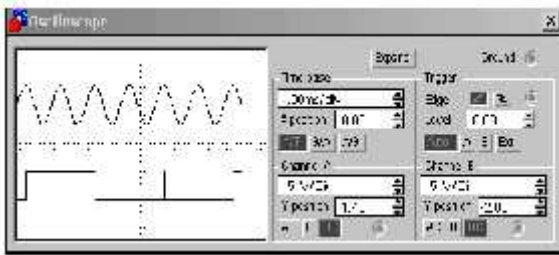
(. 9),

. 1.

(. 10),

()

. 2.



. 9.

pal(5,)

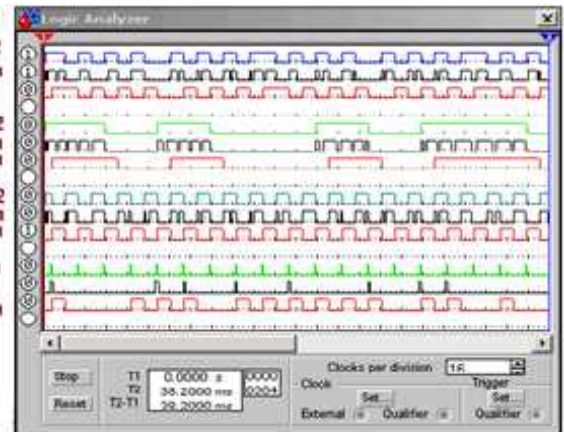
Electronics Workbench:

сигнал функции Пали №9 из 32
воздействие помехи из сигнал
восстановленный сигнал триггером

сигнал функции Пали №5 из 32
воздействие помехи на сигнал
восстановленный сигнал триггером

сигнал функции Пали №16 из 32
воздействие помехи на сигнал
восстановленный сигнал триггером

восприятие синусоидального сигнала анализатором
восприятие измененного синусоидального сигнала анализатором
сигнал после восстановления

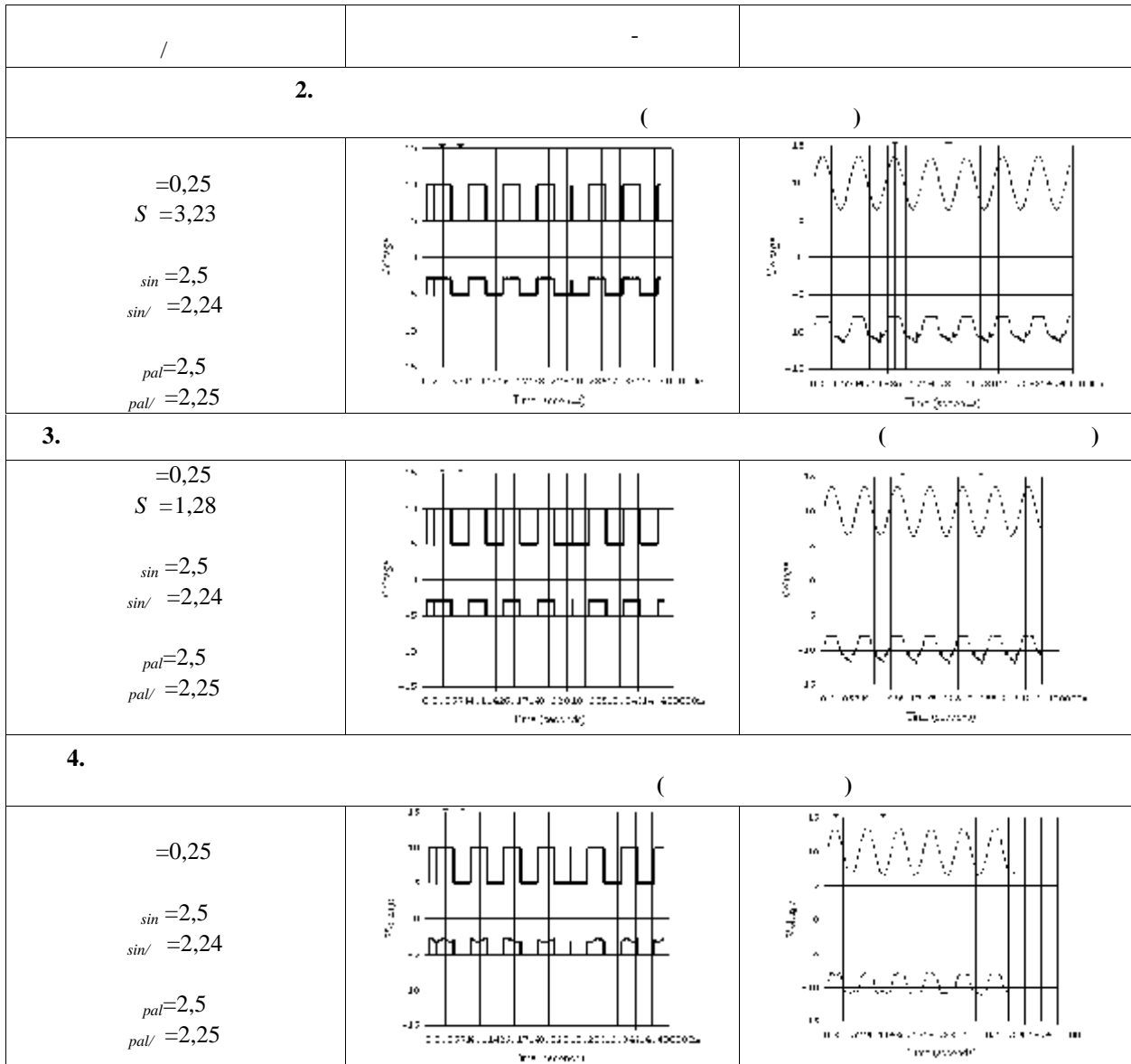


. 10.

Electronics Workbench

1

/	-	
1.	(,)	
$=0,25$ $\sin = 2,5$ $\sin/ = 2,34$ $pal = 2,5$ $pal/ = 2,35$		



	-	
1.	0,915	0,813
2.	0,953	0,655
3.	0,965	0,615
4.	0,877	0,453

