

## Оцінка техногенного забруднення ПАТ “Волинь-Цемент” за результатами екологічного аудиту

*Досліджено вплив діяльності підприємства на стан навколишнього природного середовища. Стверджується, що проведення екологічного аудиту підприємств дасть можливість отримати об’єктивну оцінку природоохоронної діяльності об’єкта аудитування; виявити шляхи досягнення екологізації діяльності підприємства і достовірність його офіційної екологічної інформації; розробити інформаційну базу негайного реагування на виникнення небезпеки.*

[1].  
**Мета роботи**  
”

“ - ”

100

“ - ”  
( 5 ). “ ”  
2

“ - ”

### Результати проведення

- ;  
- - ;  
- - ;  
- ;  
- - ;  
- ;  
- ;  
- ;  
- ;  
- ;

- -

15

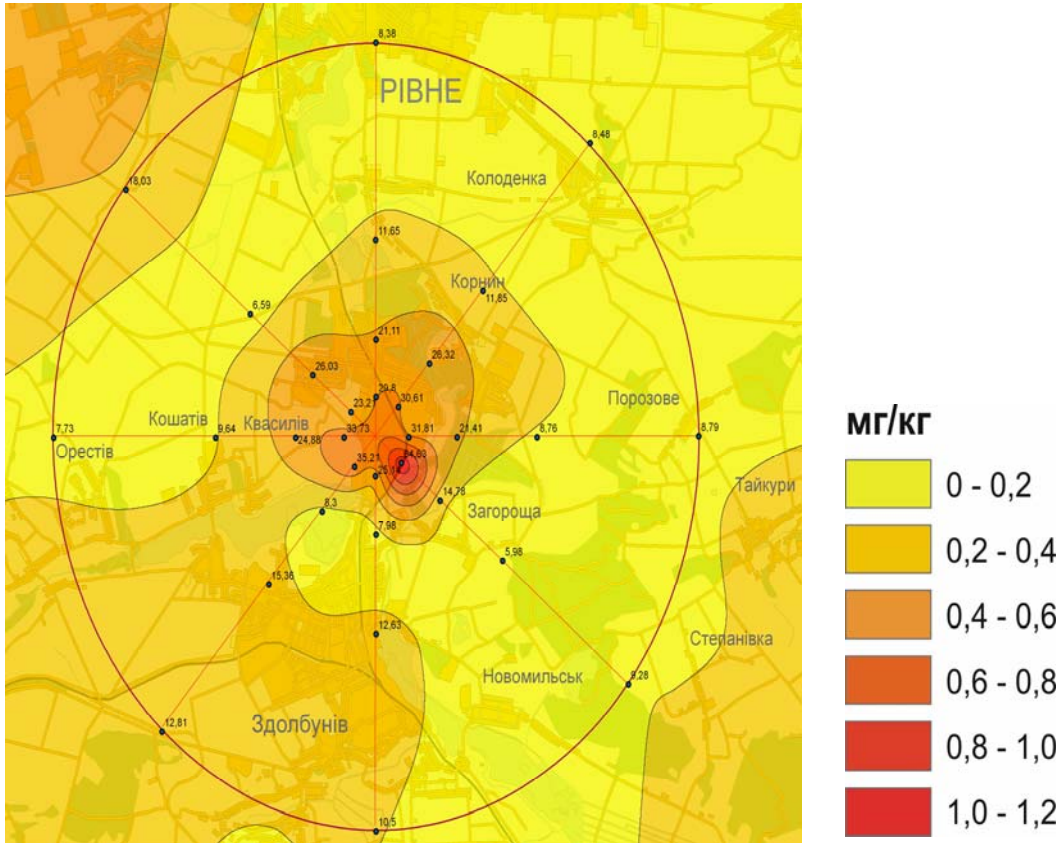
(  
- ;  
)  
;  
( ) : Pb, Zn, Mn, Ni, Cu, Cr.

[ 2 ].

### *Забруднення ґрунтового покриття ВМ у зоні впливу ПАТ «Волинь-Цемент»*

Pb	1,8–10,6	1,8–8,4	1,9–10,0	2,0–10,7
Cd	2,1–10,5	2,5–9,5	2,4–9,4	2,9–5,6
Zn	3,8–7,6	2,2–7,8	1,9–6,8	3,9–9,6
Cu	1,4–7,6	1,5–2,3	1,5–2,8	1,7–6,3

Mapinfo 6.0 ( ) [3].



**Картограма розподілу Cd на території зони впливу ПАТ “Волинь-Цемент”**

: Cu < Pb < Cd < Zn.

Cd ( =0,001 / )

### Висновки

Проведення екологічного аудиту ПАТ “Волинь-Цемент” та зони впливу підприємства дасть можливість:

- отримати об’єктивну оцінку природоохоронної діяльності об’єкта аудитування в цілому або окремих її напрямів відносно рівня екологічної безпеки підприємства;

- виявити можливі шляхи досягнення екологізації діяльності підприємства,

і причини, що перешкоджають досягненню цієї мети;

- визначити достовірність і повноту його офіційної екологічної інформації підприємства, екологічної звітності про свою діяльність;

- розробити інформаційну базу негайного реагування на випадок виникнення небезпеки;

- скласти заходи для поліпшення екологічної діяльності підприємства й одночасно зі зниження вартості виробленої продукції.

Природоохоронній лабораторії ПАТ “Волинь-Цемент” рекомендовано інформувати населення про стан агроєкосистеми поза санітарно-захисною зоною та ризики для населення, зумовлені діяльністю підприємства. У зоні впливу його (радіус до 7 км), для запобігання надходження забруднень у питну воду, запропоновано перейти на централізоване водопостачання.

### **Бібліографія**

1. Міщенко Л.В. / Міщенко Л.В., Грицюк М.Г. – : “ ”, 2008. – 272 .
2. Кабата-Пендіас А. / Кабата-Пендіас А., Пендіас Х.; . – .: , 1989. – 439 .
3. Борщевська І.М. “ - ” / І.М. Борщевська, М.О. Клименко, Н.Г. Чечелюк // : . – , 2008. – . 3(43). – . 25–30.