



УДК 619:616.98-089

М.К. ПОТОЦЬКИЙ, канд. вет. наук

АФРИКАНСЬКА ЧУМА СВИНЕЙ (PESTIS AFRICANA SUUM)

Африканська чума свиней (АЧС) – висококонтагіозна інфекційна хвороба вірусної природи, яка клінічно виявляється гарячкою, явищами геморагічного діатезу і гострого токсикозу, запальними та некротично-дистрофічними процесами в паренхіматозних органах. Смертність, спричинена АЧС, надзвичайно висока. Нині це трансконтинентальна епізоотія, яка створює небезпеку для галузі свинарства.

На АЧС хворіють африканські (бородавчаники, річкова свиня, велика лісова свиня) та свійські свині всіх статевих груп і порід. У стаціонарно неблагополучних щодо АЧС країнах постійним резервуаром і переносником вірусу є аргасові кліщі роду *Ornithodoros*, в організмі яких збудник хвороби може зберігатися упродовж багатьох років і навіть передаватися трансваріально. Джерело збудника АЧС – хворі тварини та ті, що вже перехворіли. Переносниками збудника інфекції можуть бути корми, підстилка, вода, предмети догляду, а також птахи, гризуни, комахи, не чутливі до нього дикі та свійські тварини, люди, які перебували в епізоотичному осередку.

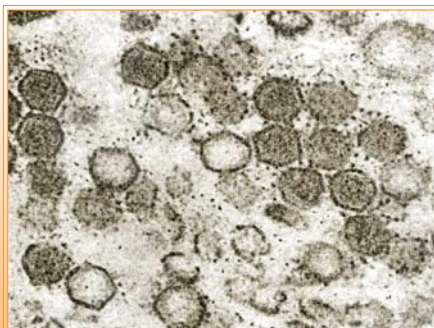
Етіологія. Збудником африканської чуми свиней є виокремлений у родину *Asfarviridae* (асфарвіруси) ДНК-геномний вірус, пантропний. Віріони мають діаметр 175–215 нм, утворені 20 структурними білками. Вірус АЧС неоднорідний, гетерогенної популяції, що складається з клонів, які різняться між собою розмірами, наявністю чи відсутністю зовнішньої оболонки, інфекційністю, бляшкоутворенням та антигенними властивостями. Має 7 серотипів, антигенної спорідненості з вірусом класичної чуми свиней не встановлено. Вірус АЧС інфікує майже всі макрофаги (моноцити) і близько 4 % поліморфноядерних лейкоцитів периферичної крові. В- і Т-лімфоцити до нього не чутливі.

Вірус АЧС винятково стійкий у широкому діапазоні температур і рН середо-

вища, включаючи висушування, заморожування і гниття. Він залишається життєздатним у фекаліях, крові, ґрунті і на різних поверхнях – дерев'яних, цегляних і металічних.

Патогенез. У природних умовах збудник хвороби потрапляє в організм свиней через органи травлення, дихання, пошкоджену шкіру та слизові оболонки. Репродукує в лімфоїдній і мієлоїдній тканинах органів імунної системи, ендотеліоцитах кровоносних і лімфатичних судин, макрофагах системи мононуклеарних фагоцитів. Нуклеїнова кислота вірусу індукує перебудову клітинного метаболізму й активує гідролітичні ферменти, внаслідок чого підсилюється проліферація клітин лімфоїдної тканини. Проліферуючі лімфоїдні клітини є придатним середовищем для репродукції вірусу.

Некроз ендотеліальних клітин мікроциркуляторного русла спричиняє в їхніх стінках мукоїдне та фібриноїдне набрякання і фібриноїдний некроз, у результаті чого підвищується проникність судин, розвиваються венозна і запальна гіперемія, тромбози, множинні крововиливи під слизовими і серозними оболонками, в шкірі та паренхіматозних органах. В органах імунної системи – лімфатичних вузлах, селезінці, кістковому мозку – реєструють великі ділянки некрозу лімфоїдної та мієлоїдної тканин, макрофагів, що призводить до лейкопенії і різкого ослаблення противірусних імунних механізмів з летальними наслідками.



Вірус АЧС (за Ф. Феннером та співавт., 1997)

Хвороба може мати надгострий, гострий, підгострий, хронічний і латентний перебіг (найчастіше – надгострий і гострий).

Діагноз. АЧС діагностують на підставі даних епізоотологічних досліджень, клінічних симптомів, аналізу виявлених при розтині загинув тварин патологічних змін, результатів експериментального відтворення хвороби шляхом введення підозрілого матеріалу гіперімунним до класичної чуми свиням, вірусологічних і серологічних досліджень. Проводять диференційну діагностику з класичною чумою свиней, бешихою, пастерельозом, сальмонельозом.

СПИСОК

ВИКОРИСТАНОЇ ЛІТЕРАТУРИ

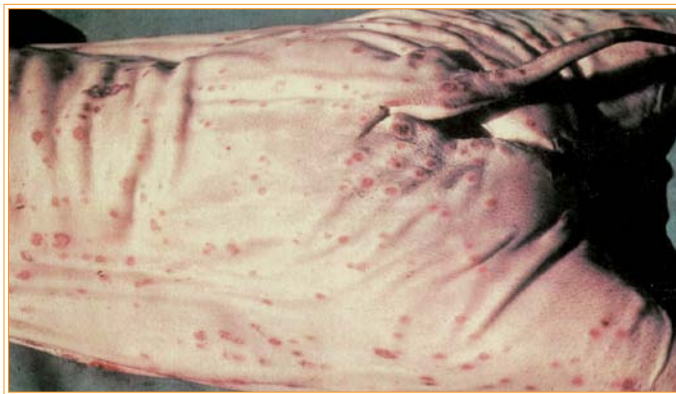
1. **Семенихин А.А.** Африканская чума свиней // Вет. с.-х. живот. – 2008. – № 1. – С. 15-18.
2. **Сюрин В.Н.** Вирусные болезни животных / В.Н. Сюрин, А.Я. Самуйленко, Б.В. Соловьев, Н.В. Фомина. – М.: ВНИТИБП, 1998. – С. 770–787.
3. **Illustrated manual for the recognition and diagnosis of certain animal diseases** – Mexico: United States Commssion of Foot and Mooth Diseases, 1982. – Vol. 1. – P. 5-8.
4. **Smith W.J.** A color atlas of diseases and disorders of the pig / W.J. Smith, D.J. Taylor, R.H.C. Penny. – Wolle Pus lishing Limited, 1990.
5. **Zendulka M.** Atlas veterinarni patologiche anatomie / M. Zendulka, L.Groch, L.Pivnik. – Praha: Statni zemedelske nakladatelstvi, 1988.

Одержано 06.12.2011

Кліщ роду *Ornithodoros*



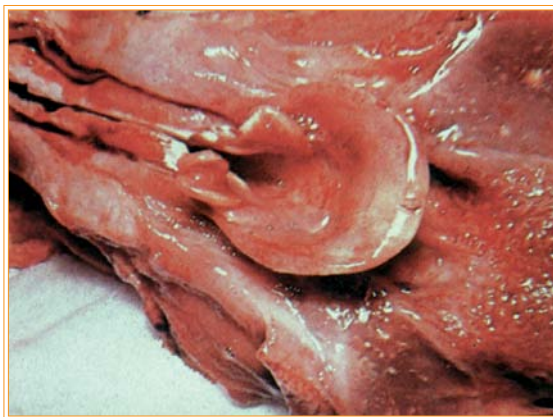
Ціаноз шкіри на ділянках ураження свиней при АЧС



Множинні крововиливи на шкірі



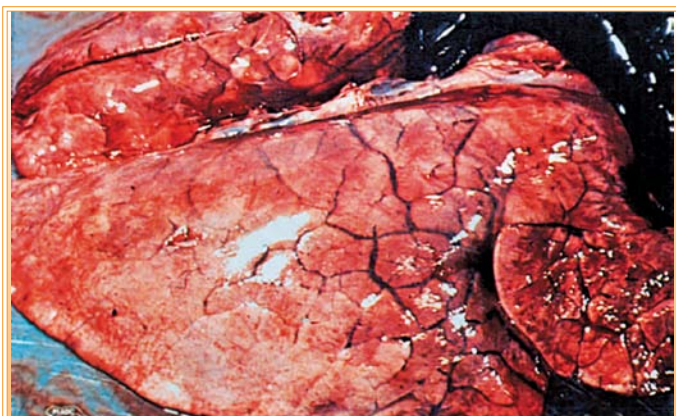
Ціаноз кінчиків вух



Набряк і венозна гіперемія гортані



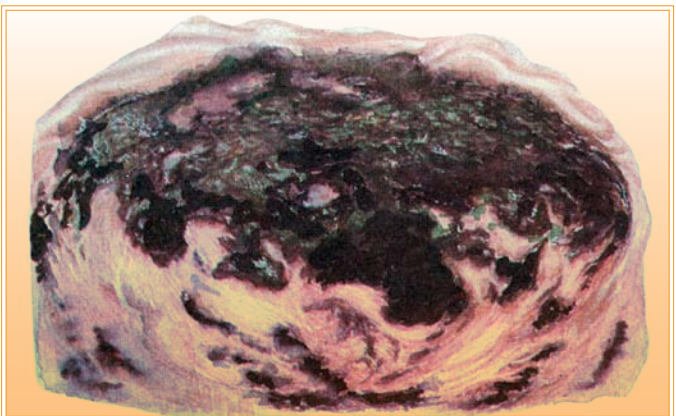
Кривавий пронос (діарея)



Внутрішньочасточковий набряк легень свині (гостра форма АЧС)



Венозна гіперемія фундального відділу шлунка (гостра форма АЧС)



Виразки на дні шлунка при геморагічному гастриті



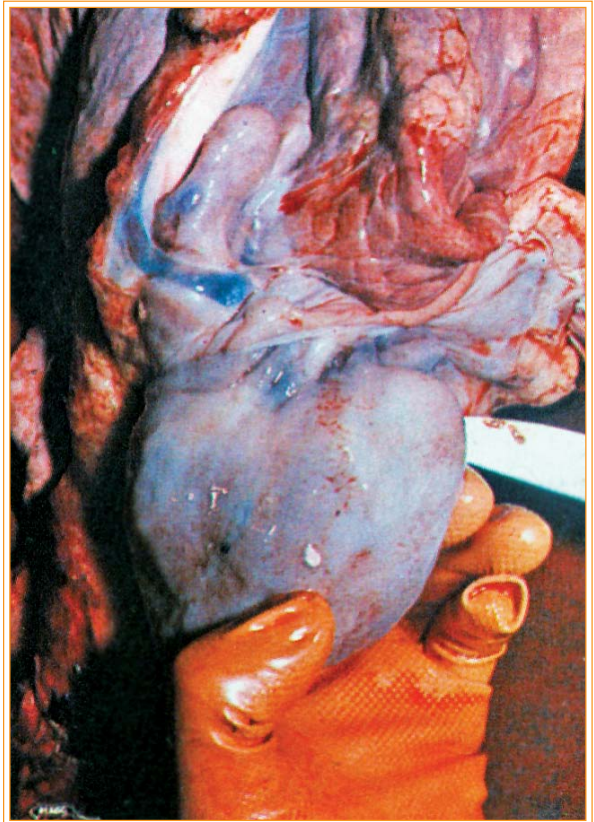
Некрози слизової оболонки шлунка



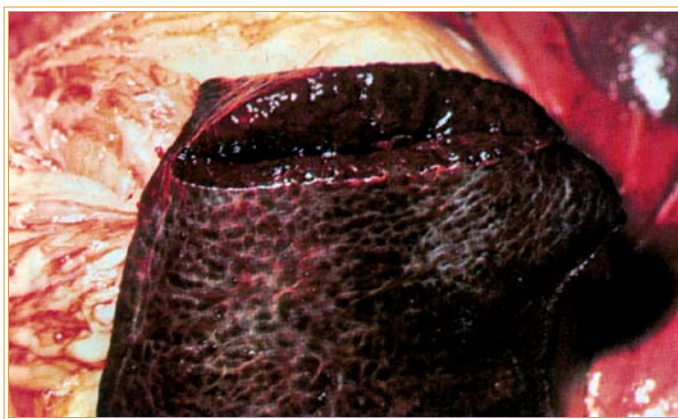
Селезінка при АЧС (угорі) і здорової свині (внизу)



Мармуровість рисунків на розрізі гепатогастральних лімфатичних вузлів (гостра форма АЧС)



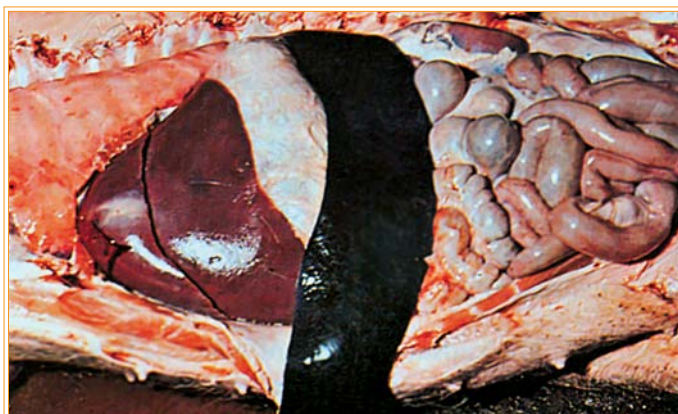
Відкладання фібрину і петехіальні крововиливи під епікардом (хронічна форма АЧС)



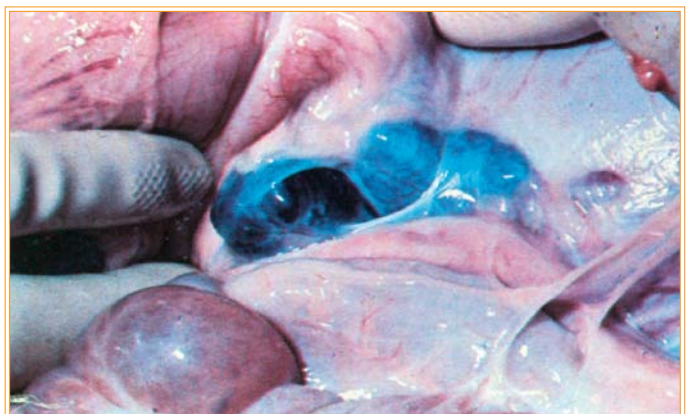
Збільшена коричнева селезінка (гостра форма АЧС)



Набряк жовчного міхура (гостра форма АЧС)



Типове збільшення і розм'якшення селезінки («чорно-кавовий джем селезінки»; гостра форма АЧС)



Збільшений геморагічний гепатоспленічний лімфатичний вузол, що нагадує кров'яний клубок (гостра форма АЧС)



Крововиливи під серозною оболонкою
ободової кишки



Петехіальні та екхімозні крововиливи нирок
(зовнішній вигляд)



Ділянки крововиливів на розрізі нирок –
у миску і сосочках (гостра форма АЧС)



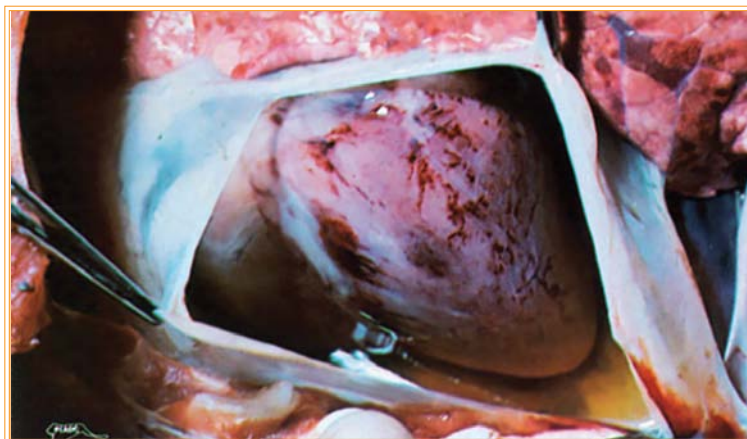
Крововиливи під капсулою печінки, розтягнутий
і набряклий жовчний міхур, геморагічне запалення
печінкових лімфовузлів



Серозно-геморагічний
холецистит



Дифузні крововиливи в миску нирок (гостра форма АЧС)



Рідина в осерді й дифузні крововиливи під епікардом



Гранулематозні ураження легень (хронічна форма АЧС)



Казеозна пневмонія (хронічна форма АЧС)