

-
-
11. Chotivanich K, Udomsangpetch R, Simpson JA, et al. Parasite multiplication potential and the severity of Falciparum malaria. *J Infect Dis.* 2000;181:1206–1209.

612.825.8-613,685

2001-2007

(29-35).

[1-8].

[9-11].

(1.2009, 9)

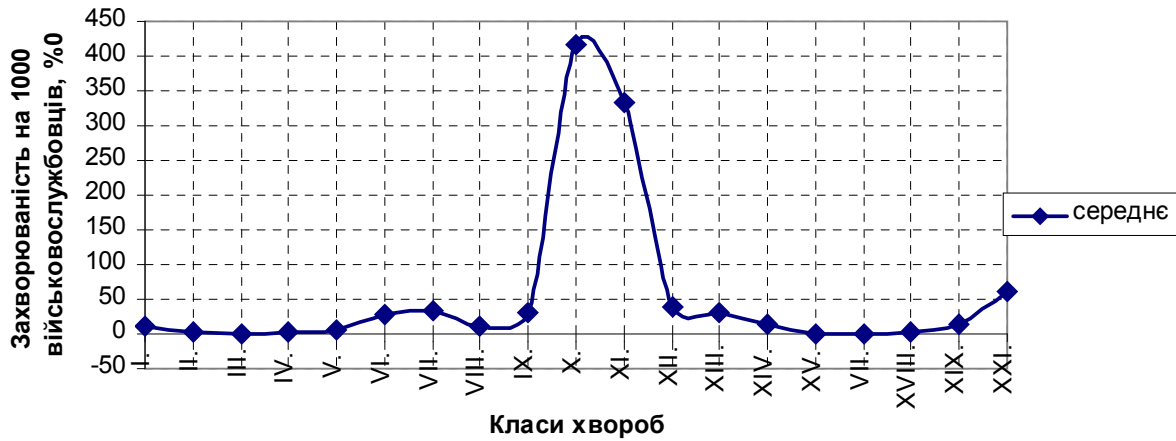
1471 1089 1993 2008

2001-2005 (.1).

100%

2001-2005 .(‰)

	2001	2002	2003	2004	2005		
X.	336,8 ±0,27	376,6 ±0,29	523,6 ±0,34	413,2 ±0,30	429,4 ±0,30	415,92 ±0,30	372,6 ±0,50
XI.	140,3 ±0,17	267,1 ±0,24	455,7 ±0,32	403,9 ±0,30	402,4 ±0,30	333,88 ±0,27	372,1 ±0,50
XXI.	22 ±0,07	75,2 ±0,13	82,1 ±0,14	61,2 ±0,12	70,9 ±0,13	62,28 ±0,12	3,12 ±0,05
XII.	40 ±0,09	44,2 ±0,10	43,5 ±0,10	35,3 ±0,09	37,5 ±0,09	40,1 ±0,10	26,9 ±0,13
VII.	12,1 ±0,05	27,6 ±0,07	67,3 ±0,12	30,2 ±0,08	30,4 ±0,08	33,52 ±0,09	12,2 ±0,09
XIII.	21,4 ±0,07	30,3 ±0,08	36,4 ±0,09	31,8 ±0,08	33,8 ±0,09	30,74 ±0,08	20,1 ±0,12
IX.	25,1 ±0,07	33,7 ±0,08	29,2 ±0,08	26,2 ±0,07	34,3 ±0,09	29,7 ±0,08	14,4 ±0,10



. 1.

5

1992-2000

[12, 13].

139,6 ‰.

59,3 % (415,9 ‰),
‰ (-10).

— 372,6

— 47,6 % (333,8 ‰),
— 372,1 ‰.

— 8,9% (62,3‰),
— 3,12‰ ().

() — 5,7% (40,1 ‰),
— 26,9 ‰.

(VII) 4,8 % (33,5 ‰),
— 12,2 ‰.

() — 4,4 % (30,7‰),
— 20,1‰.

()
4,2 % (29,7 ‰),
— 14,4 ‰.

(1089)

100%

1-2

. 2.

32

— 34

40

(1.2009, 9)

(25-39) - [14-16],

2

		-		-			
		.	%	.	%	.	%
2005	2005	60	66,7	260	83,0	400	83,0
	2006	60	66,7	262	68,7	407	76,5
	2007	34	43,6	114	47,1	282	62,3
2006	2005	30	33,3	53	17,0	161	17,0
	2006	30	33,3	54	31,6	125	23,5
	2007	44	56,4	128	52,8	167	37,1

74,9 %

9,2 % -

40

45,1 %

2005 2007 (<0,05).

2007

- 51%,
- 12,3%,
- 10,3%,

- 7,4%,

- 5,4%.

2001-2007

2,95

(4,6)

45,2 %

(.3).

2001-2005 (%)

		2001	2002	2003	2004	2005		
X.		1807	1898,3	2291,2	2033,5	1994,3	2004,86	1966,0
XI.		671,6	889,5	721,2	825,1	935,1	808,5	535,9
IX.		414,4	724	598,1	664,2	602,9	600,72	326,5
XIII.		300,9	429,9	367,2	483,8	489,3	414,22	291,3
VI.		207,4	345	276,1	245,7	279,1	270,66	179,3
XIX.		173,8	245	301,7	206,4	167,8	218,94	223,6
XIV.		168,6	245,7	210,6	209,3	239,9	214,82	158,4
XII.		186,1	211,1	212,1	175	186,9	194,24	143,2

– 32,8 % (2004,9 ‰),
– 1966 ‰,

‰
291,3 ‰.

7,9 %

414,2

15,4 % (805,5 ‰),
535,9 ‰.

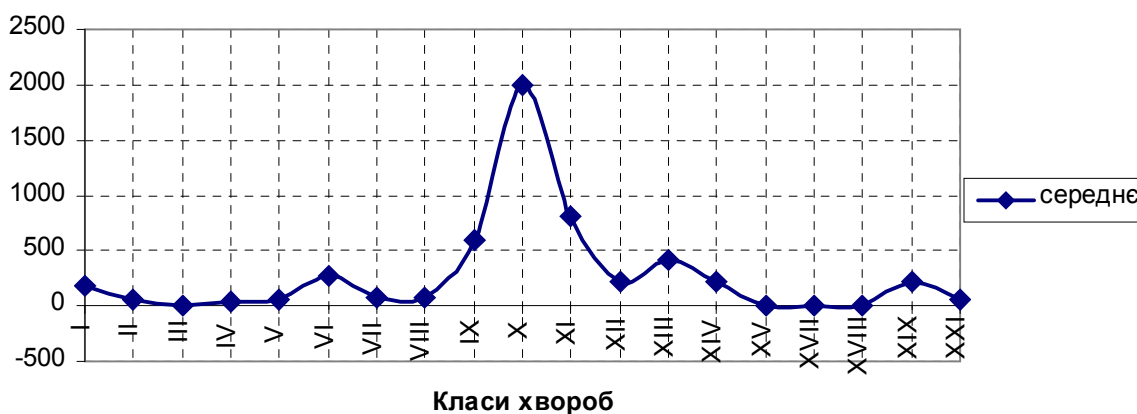
‰ (570,7 ‰)
179,3 ‰

5,1

– 11,4 % (800,7 ‰),
– 326,5 ‰.

5

. 2.



. 2.

5

,
 4,2 % 218,9 3,7 % (194,8 ‰), -
 ‰, (< 0,01) 143,2 ‰.
 (223,6 %)

,
 4,1 % (214,8
 ‰), - 158,4 ‰. (.4).

4

		()
1.		35
2.		36
3.		28
4.		29
5.		30
6.		28
7.		30
8.		34
9.	„ ”	26

26 , 4,7% - ,
 28 , 7,3-11,8 ‰.
 , 30 , 25 % - 33,3 %
 - , 16,6 % , ,
 30-35 , % - ,8,5
 . , .
 , , ,
 (R=0,48)
 , 3,0 % , ,

1. (12,3%), (10,35 %).

», « , (28-35) (R=0,48)

(372,6 ‰), (372,1 ‰), 3. 2950 ‰, (1966,6 ‰), (26,9 ‰), (535,9 ‰), (326,5 ‰), (33,5 ‰), (20,1 ‰), (292,3 ‰),

2. (179,3 ‰), (223,6 ‰), (< 0,01) (51,75 %),

1. 2004. – 1 (12). – 36 - 37. 6.

– 2003. – 4 (). – 39-40.

2. 14.02.01 « » / – , 2004. – 40 7.

– 14 – 324-329. 3. – 2004. – 50. – 3. – C. 71-72. 8.

/ – 1997. – 2. – 54. 4. – 2001. – 1. – 2. – 130-135. 9.

– 2003. – 4. – 37. 5. // – 2000. – 3. – 22-26. 10.

11. ... / ... // : .14.02.03 « ... »/ ...
 ; ,2002. - 1. - C. 28-34. 14. ...
 11. ... // ... / ...
 . 35. - 2004. - .402 ... //
 15. ... - 2001.
 - . 67-76.
 12. ... : . 14.02.01 « ... », /
 - / ... // . - ., 2005. - 18 .
 16. ... ; .
 , - 2001. - 4. - C. 35-39.
 13. ... / ... ;
 - ... // ... :
 . - ., 2004. - 1 (2). -
 : C. 39-41.

612.825.8+613.675

• • , , , ,
 • • , , , ,
 • • , , -
 . ,
 : , , ,
 , , .
 • [10].
 , ,