

УДК 616.311.2-002-053.2/.6-08

© О. Р. Нечай¹, Ю. Л. Бандрівський¹, Р. М. Гнідь², Н. Н. Бандрівська²
 ДВНЗ “Тернопільський державний медичний університет імені І. Я. Горбачевського”¹
 Львівський національний медичний університет імені Д. Галицького²

НЕСПЕЦИФІЧНІ АДАПТАЦІЙНІ РЕАКЦІЇ ОРГАНІЗМУ В ПРАЦІВНИКІВ СІРЧАНОГО ВИРОБНИЦТВА, ХВОРИХ НА ГЕНЕРАЛІЗОВАНИЙ ПАРОДОНТИТ

НЕСПЕЦИФІЧНІ АДАПТАЦІЙНІ РЕАКЦІЇ ОРГАНІЗМУ В ПРАЦІВНИКІВ СІРЧАНОГО ВИРОБНИЦТВА, ХВОРИХ НА ГЕНЕРАЛІЗОВАНИЙ ПАРОДОНТИТ – Досліджували характер неспецифічних адаптаційних реакцій (НАР) у працівників сірчаного виробництва, хворих на генералізований пародонтит (ГП). Встановлено, що спектр НАР із патогенетичним потенціалом у пацієнтів з ГП суттєво відрізняється залежно від стажу роботи та ступеня тяжкості деструктивно-запального процесу в пародонті.

НЕСПЕЦИФИЧЕСКИЕ АДАПТАЦИОННЫЕ РЕАКЦИИ ОРГАНИЗМА В РАБОТНИКОВ, ЗАНЯТЫХ НА ПРОИЗВОДСТВЕ СЕРЫ ПРИ ГЕНЕРАЛИЗОВАННОМ ПАРОДОНТИТЕ – Исследовали характер неспецифических адаптационных реакций (НАР) у работников серного производства, больных генерализованным пародонтитом (ГП). Установлено, что спектр НАР с патогенетическим потенциалом у пациентов с ГП существенно отличается в зависимости от стажа работы и степени тяжести деструктивно-воспалительного процесса в пародонте.

ADAPTIVE REACTIONS OF THE ORGANISM IN WORKERS OF THE SULPHUR FACTORY WITH GENERALIZED PARODONTITIS – The goal of the present study was to investigate the character of the adaptive reactions (AR) of the organism in workers with generalized parodontitis. It was determined that spectrum of AR with pathogenetic potential in patients with generalized parodontitis is quite different from accumulated years of work on the industry and frequency of the periodontal diseases.

Ключові слова: неспецифічні адаптаційні реакції організму, генералізований пародонтит.

Ключевые слова: неспецифические адаптационные реакции организма, генерализованный пародонтит.

Key words: adaptive reactions of the organism, generalized parodontitis.

ВСТУП Велике значення у розвитку захворювань пародонта відіграє зниження неспецифічної резистентності організму. З характером неспецифічних адаптаційних реакцій (НАР) пов'язаний перебіг і прогноз патологічного процесу. Фізіологічні НАР сприяють підвищенню резистентності організму до пошкоджувальних факторів, що є основою активаційної неспецифічної терапії, а виявлення нефізіологічних НАР вказує на порушення неспецифічного захисту організму і є показанням для їх корекції з метою переведення в фізіологічні [1, 5].

Метою дослідження стало визначити характер неспецифічних адаптаційних реакцій у працівників сірчаного виробництва, хворих на генералізований пародонтит, для з'ясування доцільності здійснення їх корекції у комплексному лікуванні пацієнтів.

МАТЕРІАЛИ І МЕТОДИ Було проведено обстеження 130 працівників сірчаного виробництва, хворих на генералізований пародонтит (ГП), у віці 26–60 років та стажем роботи на даному виробництві від 1 до 20 років. Діагноз захворювань пародонта встановлювали за класифікацією М. Ф. Данилевського (1994 р.) та верифікували за даними загальноклінічних, функціональних та лабораторно-імунологічних методів [3]. Для визначення оцінки рівня захисно-протосувальних реакцій організму було вивчено типи НАР за показниками лейкоцитарної формули відповідно до рекомендацій Л. Х. Гаркаві та співавт. (2009 р.) [1, 5]. Виходячи з результатів лейкограм, встановлювали фізіологічні НАР організму: реакція тренування (РТ), реакція спокійної активації (РСА) та реакція підвищеної активації (РПА); і нефізіологічні реакції: гострий стрес (ГС), хронічний стрес (ХС), реакція переактивації (ПА) та неповноцінні реакції тренування та активації (НР) [4, 6]. Забір капілярної крові проводили вранці – натще за загальноприйнятною методикою.

РЕЗУЛЬТАТИ ДОСЛІДЖЕНЬ ТА ЇХ ОБГОВОРЕННЯ У результаті досліджень з'ясовано, що в 130 працівників сірчаного виробництва, хворих на ГП, типи неспецифічних адаптаційних реакцій зазнавали значних коливань залежно від стажу роботи на даному виробництві. Так, при стажі від 1 до 5 років, фізіологічні адаптаційні реакції виявлені в 25 хворих на ГП (19,22±3,45) %, разом з тим нефізіологічні НАР становили (5,39±1,98) % – 7 осіб. При збільшенні стажу роботи (6–10 років) зменшувались частота фізіологічних НАР до (13,07±2,95) %, проте при нефізіологічних НАР зростала – (26,14±3,85) % випадків. При стажі роботи 15–20 років на виробництві фізіологічні НАР реєстрували в 1 хворого на ГП (0,77±0,76) %, тоді як відсоток нефізіологічних НАР становив (30,07±4,02) %.

Привертає увагу відсутність адаптаційної РПА у хворих на ГП зі стажем роботи на виробництві понад 15 років (рис.1). Отже, лейкограми хворих на генералі-

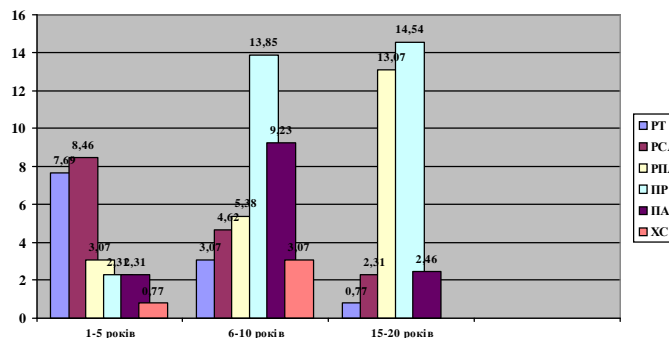


Рис. 1. Типи специфічних адаптаційних реакцій у працівників сірчаного виробництва, хворих на ГП, залежно від стажу роботи.

зований пародонтит залежно від стажу роботи на виробництві свідчать про більший ступінь напруження НАР.

Наступним етапом досліджень було визначення НАР залежно від ступеня тяжкості генералізованого пародонтиту в працівників сірчаного виробництва (табл. 1).

Проаналізувавши дані таблиці 1, було встановлено, що при ГП I ступеня в пацієнтів переважають фізіо-

логічні НАР (63,4±6,40) %, а нефізіологічних НАР було в 1,7 раза менше (36,58±7,52) %. При ГП II ступеня спостерігали зменшення фізіологічних НАР до (35,56±7,13) % при стрімкому зростанні нефізіологічних адаптаційних реакцій (64,44±7,13) %. При ГП III ступеня у 40 хворих (90,91±4,33) % констатували нефізіологічні НАР, лише в 4 хворих (9,09±4,33) % спостерігали реакцію спокійної активації при відсутності фізіологічних РТ, РПА.

Таблиця 1. Типи неспецифічних адаптаційних реакцій у працівників сірчаного виробництва, хворих на генералізований пародонтит

Тип реакцій	ГП I ступеня, n=41	ГП II ступеня, n=45	ГП III ступеня, n=44
Реакція тренування (РТ)	26,82±6,16	8,89±4,24	–
Реакція спокійної активації (РСА)	19,51±6,18	11,11±4,68	9,09±4,33
Реакція підвищеної активації (РПА)	17,07±5,87	15,56±5,40	–
Неповноцінні реакції тренування та активації (НР)	19,51±6,18	28,89±6,75	38,64±7,34
Реакція переактивації (ПА)	12,19±5,10	24,44±6,40	31,82±7,02
Реакція хронічного стресу (ХС)	4,88±3,36	11,11±4,68	20,45±6,08

ВИСНОВКИ У працівників сірчаного виробництва, хворих на генералізований пародонтит, спостерігають дезаптацію адаптаційно-компенсаторних механізмів лейкоцитарної системи, що засвідчує наявність декількох ознак неповноцінності, реакції ПА і ХС свідчить про різку виражену неузгодженість роботи підсистем організму, в яких формуються адаптаційні реакції залежно від тяжкості процесу в пародонті та тривалості контакту з ксенобіотиками сірчаного виробництва.

СПИСОК ЛІТЕРАТУРИ

1. Гаркави Л. Х. Адаптационные реакции и резистентность организма / Л. Х. Гаркави, Е. Б. Квакина, М. А. Уколова. – Ростов-на-Дону: Изд-во Ростов ун-та, 2009. 224 с.

2. Грудянов А. И. Пародонтология : избранные лекции / А. И. Грудянов // Стоматология. – 2007. – Москва, 32 с.

3. Данилевский Н. Ф. Систематика болезней пародонта / Н. Ф. Данилевский // Вісник стоматології. – 1994. – № 1. – С. 17–21.

4. Радченко О. М. Тривожність та тип загальної неспецифічної адаптаційної реакції у хворих з внутрішньою патологією / О. М. Радченко // Укр. вісн. психоневрол. – 2003. – Т. 11, вип. 2 (35). – С. 60–62.

5. Гаркави Л. Х. Понятие здоровья с позиции теории неспецифических адаптационных реакций организма / Л. Х. Гаркави, Е. Б. Квакина // Валеология. –1996. – № 2. – С. 15–20.

6. Жакун В. М. Психоемоційний стан та тип загальної неспецифічної адаптаційної реакції // Укр. медичний альманах. – 2003. – № 1. – С. 99–101.

Отримано 25.06.12